

Nr

A

B

C

D

E

F

H

I

J

K

L

M

O

P

R

S

T

U

V

W

Z

1. Obiekt zabytkowy

DOM - UL. STALINGRADU NR. 46, UL. LESZYŃSKICH 46

2. Miejscowość

LESZNO  
POW. LESZNO

3. Wiek

pocz. XIX.

4. Styl

5. Kubatura m<sup>3</sup>

1360 700

6. Powierzchnia w m<sup>2</sup>

a) zabytkowa: 170 b) użytkowa: 170

7. Materiał budowlany

przed zniszczeniem

po odbudowie

a) ściany

cegła

b) sklepienia

"

c) stropy

"

d) więzania dachu

drewno

e) krycie dachu

dachówka

11. Ilość budynków

1

12. Ilość kondygnacji

2

13. Użytkowanie wnętrza według ilości:

a) izb mieszkalnych

10

b) innych pomieszczeń

2

c) piwnic

4

14. Grunty należące do zabytku:

ha

a) ogrody stylowe

b) sady i grunty uprawne

c) lasy

d) wody

e) inne

8. Wyposażenie architektoniczne

nowe

15. Przeznaczenie pierwotne budynku

mieszkalne

16. Użytkowanie w latach ubiegłych

"

17. Użytkowanie obecne

"

18. Nadaje się do użycia na:

cele

9. Autorzy i data budowy i przebudowy

19. Data rodzaj i stopień zniszczeń i odbudowy

Data

O P I S

znisz-  
czenia  
%odbu-  
dowa  
%

VIII. 1939 r.

niezniszczony

XI. 1939 r.

"

XII. 1945 r.

"

IX. 1958

STAN OBECNY KUPCIE OK OK

5-10

VII. 1965

STAN DOBRY

20. Przynależność administracyjna

a) województwo Poznań

b) powiat Leszno

c) gmina

21. Stacja

nazwa stacji

odległość od  
stacji w km

a) kolejowa

LESZNO

b) autobusowa

"

22. Właściciel i jego adres

23. Użytkownik i jego adres

E. Ratajczak i inn.

24. Inwestor i jego adres:

25. Rejestr zabytku nr

rok 1 miejsce przechowywania

26. Nazwa księgi hipotecznej

27. Numer hipoteczny

28. Akta

29. Fotografie Woj. Kana. Zaby. - Poznani

C27:02

30. Inwentaryzacja pomiarowa

OŚRODEK  
DOKUMENTACJI  
ZABYTKÓW

10. Udostępnienie

obrotowy

pocz. XIX. w.  
niebawomowany w la-  
bach późniejszych



Z

W

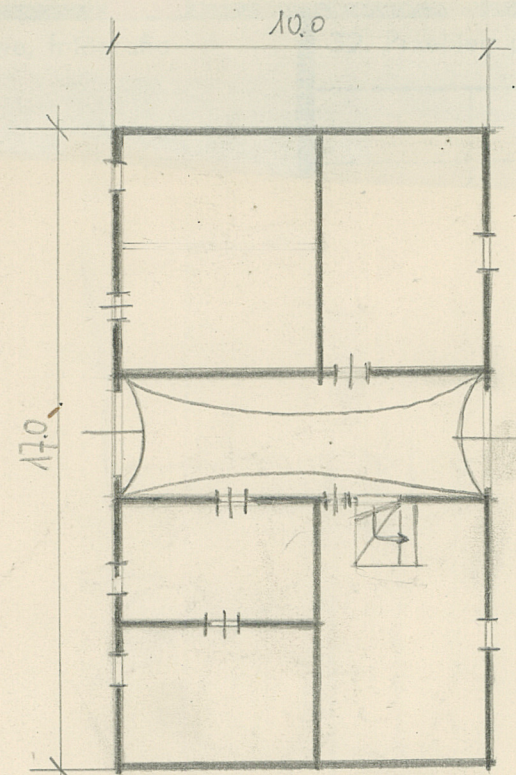
Nr

31. Szkic sytuacyjny, plan



Opis obiektu  
Zwidywany k  
Murewany  
planie prosto  
Na on zow  
dowy. Sieh  
Dach dwusp  
Budo's leg

Bibliografia



$h \approx 8 \text{ m.}$

5  
A

Koszt  
tys. zł

16. 1955.

W. Janina

B. K. S. S.

16. 6. 1955.

W. Janina

7. VII. 1965

W. Janina



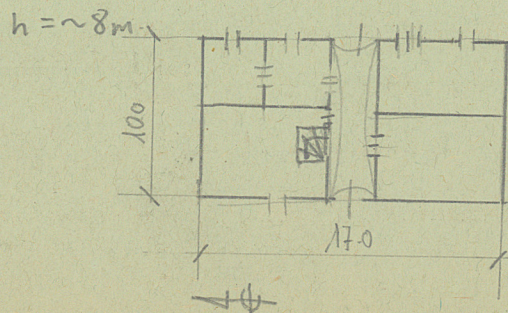
31. Szkic sytuacyjny, plan



↑

Opis obiektu:

Zwrócony kątem do ulicy na wsch.  
Murawy, pokryte. Złożony na  
planie prostokąta, 5-osowy, 2-kondygnacyjny.  
Na osi zamknięty półkolem otwór wia-  
dowy. Ścian szersza, sklepiona <sup>zagięta</sup> ~~sklepienie~~  
dach dwuspadowy, dachówka, z wy-  
budowaniem na półn.

Bibliografia:33. Koszty  
w tys. zł

przewidywane

rzeczywiste

34. Inspekcje

16.6.1955.

mgr T. Jurek  
R. Marcin

26.09.1958. Błochacz

35. Uwagi różne

36. Wypełnił dnia 16.6.1955.

T. Jurek R. Marcin

37. Sprawdził dnia 7.VII.1965

1/1 Alinowski