

Nr

A

B

C

D

E

F

H

I

J

K

L

M

O

P

R

S

T

U

V

W

Z

WIELKOPOLSKIE

Lenczyński

1. Obiekt zabytkowy

DOM

ul. Ludowej Pochodźcy
w. KOMUNY PARYSKIEJ nr. 24.

2. Miejscowość

LESZNO

MIASTO
POW. LESZNO

3. Wiek

I - poł. XIX w.

4. Styl

5. Kubatura m³~ 640 ~~200~~6. Powierzchnia w m²a) zabytkowa: ~~70~~ 180 użytkowa: ~~70~~ 180

20. Przynależność administracyjna

a) województwo

Poznań

b) powiat

Leszno

c) gmina

7. Materiał budowlany

przed zniszczeniem

po odbudowie

11. Ilość budynków

1

14. Grunty należące do zabytku:

ha

a) ściany

cegła

12. Ilość kondygnacji

1

a) ogrody stylowe

b) sklepienia

13. Użytkowanie wnętrza według ilości:

b) sady i grunty uprawne

c) stropy

"

a) izb mieszkalnych

7

c) lasy

d) więzania dachu

drewno

b) innych pomieszczeń

1 X

d) wody

e) krycie dachu

eternit.

c) piwnic

2

e) inne

8. Wyposażenie architektoniczne

15. Przeznaczenie pierwotne budynku

mieszkalne

16. Użytkowanie w latach ubiegłych

"

17. Użytkowanie obecne

"

18. Nadaje się do użycia na: cele

"

9. Autorzy i data budowy i przebudowy

19. Data, rodzaj i stopień zniszczeń i odbudowy

Data	OPIS	zniszczenia o/o	odbudowa o/o
VIII. 1939 r.	niezniszczony		
XI. 1939 r.	"		
XII. 1945 r.	"		
IX-59	zostanie wa skutek		
	braku konserwacji ok.	15	
VIII. 1965	stan dobry nowe tynki		

23. Użytkownik i jego adres

24. Inwestor i jego adres:

skarbu Państwa

25. Rejestr zabytku nr

rok / miejsce przechowywania

532/1245/A 17.09.1970

26. Nazwa księgi hipotecznej

27. Numer hipoteczny

28. Akta

29. Fotografie Woj. Kom. Zab. - Poznań
27.02

30. Inwentaryzacja pomiarowa

10. Udostępnienie

dostępny

OŚRODEK
DOKUMENTACJI
ZABYTKÓW

Z

W

V

U

T

S

R

P

O

M

L

K

J

I

H

F

E

D

C

B

A

Nr

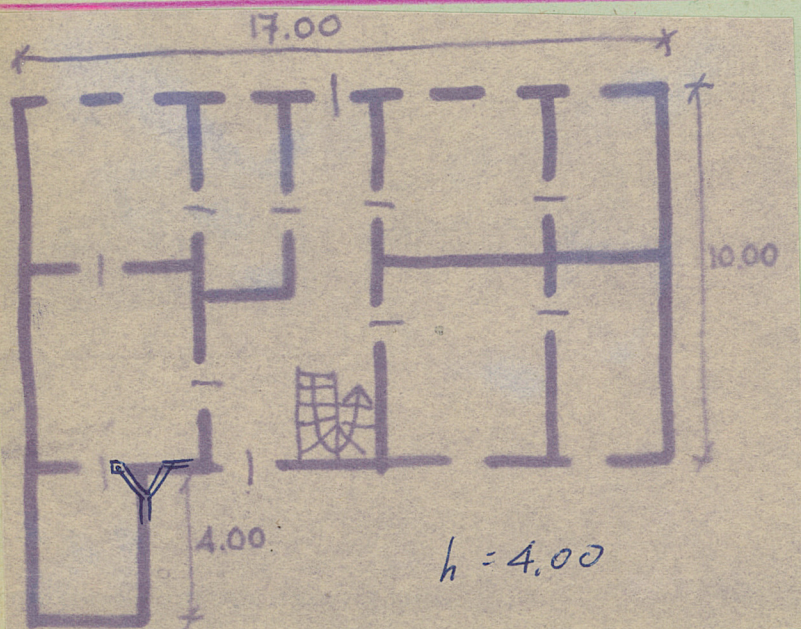
31. Szkic sytuacyjny, plan schematyczny, uwagi opisowe, fotografia



1965

Opis obiektu:

Zwrócony kalenicz do ulicy, na zach. Murowany, potynkowany, parterowy, 7-osiowy z 2 osiową wybudówką w dachu. Sien przełotowa na osi; Dach dwuspadowy, kryty ~~papierem~~ eternitem



32. Przebieg prac konserwatorskich

Wyszczególnienie prac	Koszt tys. zł

33. Koszty
w tys. zł

przewidywane

rzeczywiste

35. Uwagi różne

34. Inspekcje 16.5.1955.

mgr T. Juran
R. Marcinowski

36. Wypełnił dnia 16.5.55.

R. Marcinowski - T. Juran

37. Sprawdził dnia

26-IX-59

Andrzej Fabierkiewicz
29. VIII. 1965 / / Alinowski