

Nr

A

B

C

D

E

F

G

H

I

J

K

L

M

N

O

P

R

S

T

U

V

W

X

Y

Z

///

1. Obiekt zabytkowy

(DAWNA OFICyna) Dom mieszkalny

2. Miejscowość

gm. Kobylin
WYGANOW

3. Wiek

XIX

4. Styl

płkarski

5. Kubatura m³

440

6. Powierzchnia w m²

a) zabytkowa:

b) użytkowa:

176

20. Przynależność administracyjna

a) województwo

pomorskie

b) powiat

Krotoszyński

c) gmina

Kobylin

7. Materiał budowlany

Przed zniszczeniem

Po odbudowie

11. Ilość budynków

14. Grunty należące do zabytku:

ha

a) ściany

cegła

b) sklepienia

-

c) stropy

drewno

d) więzania dachu

- - -

e) krycie dachu

dachówka

12. Ilość kondygnacji

13. Użytkowanie wnętrza według ilości:

a) izb mieszkalnych

8

b) innych pomieszczeń

4

c) piwnic

-

a) ogrody stylowe

b) sady i grunty uprawne

c) lasy

d) wody

e) inne

21. Stacja

Nazwa stacji

Odległość od stacji w km

a) kolejowa

Kobylin

ok. 4,5

b) autobusowa

22. Właściciel i jego adres

8. Wyposażenie architektoniczne

Stropy belkowane

15. Przeznaczenie pierwotne budynku

mieszkalne

16. Użytkowanie w latach ubiegłych

- - -

17. Użytkowanie obecne

- - -

18. Nadaje się do użycia na

- - -

23. Użytkownik i jego adres

- - -

24. Inwestor i jego adres

- - -

9. Autorzy i data budowy i przebudowy

Wzm. u 1 pol. XIX w.

19. Data, rodzaj i stopień zniszczeń i odbudowy

Data

O P I S

Zniszczenia %

Odbudowa %

VIII.1939 r.

nieznane

XI.1939 r.

"

XII.1945 r.

"

X.59

"

X.65

nieznane

25. Rejestr zabytku Nr

brak

rok

miejsce przechowywania

26. Nazwa księgi hipotecznej

27. Nr hipoteczny

28. Akta

brak

29. Fotografie

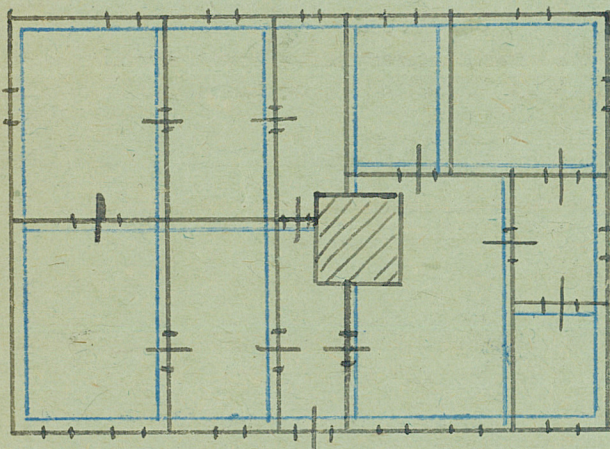
Wojew. Kobylin, Zabytki

30. Inwentaryzacja pomiarowa

brak

Z Y X W V U T S R P O N M L K J I H G F E D C B A Nr

31. Szkic sytuacyjny, plan schematyczny, uwagi opisowe, fotografia



Skala 1:200
li = ok. 2,5

Wykonane po uch. str. dawnego rejonu pałacowego, obecnie miastniczego. Murowane z cegły, tynkowane, parterowe, niepodziwn. Układzenie opiewne cokołowo prebndowane. Okna i drzwi napitekni. Dach usciółkowy, usztyg dechówko.

32. Przebieg prac konserwatorskich

Rok	Wyszczególnienie prac	Koszt tys. zł

33. Koszty w tys. zł

Przewidywane

Rzeczywiste

34. Inspekcje

35. Uwagi różne

36. Wypełnił dnia

8.59 Kłwoska

37. Sprawdził dnia

XBT Kuort