

1. Obiekt zabytkowy

DWÓR

2. Miejscowość

gm. Kobylin
WYGANÓW

3. Wiek XIX

4. Styl p. klasyc.

5. Kubatura m³ 3600

6. Powierzchnia w m²
a) zabytkowa: b) użytkowa: 800

20. Przynależność administracyjna

a) województwo Pomor.
b) powiat Krotoszyński
c) gmina Kobylin

7. Materiał budowlany

przed zniszczeniem po odbudowie

11. Ilość budynków 1

14. Grunty należące do zabytku: ha

a) ściany cegła kamień

12. Ilość kondygnacji 2

a) ogrody stylowe ok. 2

b) sklepienia cegła

13. Użytkowanie wnętrza według ilości:

b) sady i grunty uprawne -

c) stropy drewno

a) izb mieszkalnych 12

c) lasy -

d) wiązania dachu drewno

b) innych pomieszczeń 2

d) wody -

e) krycie dachu dachówka

c) piwnic w całości podpiwn.

e) inne -

8. Wyposażenie architektoniczne

Dekoracje stiukowe i malarskie iluzjon. na 1 p.

15. Przeznaczenie pierwotne budynku mieszkalne

16. Użytkowanie w latach ubiegłych "

17. Użytkowanie obecne "

18. Nadaje się do użycia na cele społeczne, mieszkalne

9. Autorzy i data budowy i przebudowy

Wzm. zapisane ok.
r. 1820.

19. Data, rodzaj i stopień zniszczeń i odbudowy

Data	O P I S	znisz- czenia %	odbu- dowa %
VIII. 1939 r.	niezmierzony		
XI. 1939 r.	zdemontowany (podebrano, pło- wca)		
XII. 1945 r.	odnawiany, zabiegany		
X. 59	zmniejszenie ok.	15	
X. 65	zamielony	25	

10. Udostępnienie

bez opłat

21. Stacja nazwa stacji odległość od stacji w km

a) kolejowa Kobylin 4 km

(b) autobusowa

22. Właściciel i jego adres

23. Użytkownik i jego adres

24. Inwestor i jego adres

25. Rejestr zabytku nr rok miejsce przechowywania

26. Nazwa księgi hipotecznej 27. Numer hipoteczny

28. Akta brach.

29. Fotografie Wojew. Muzeum. Zabytk.

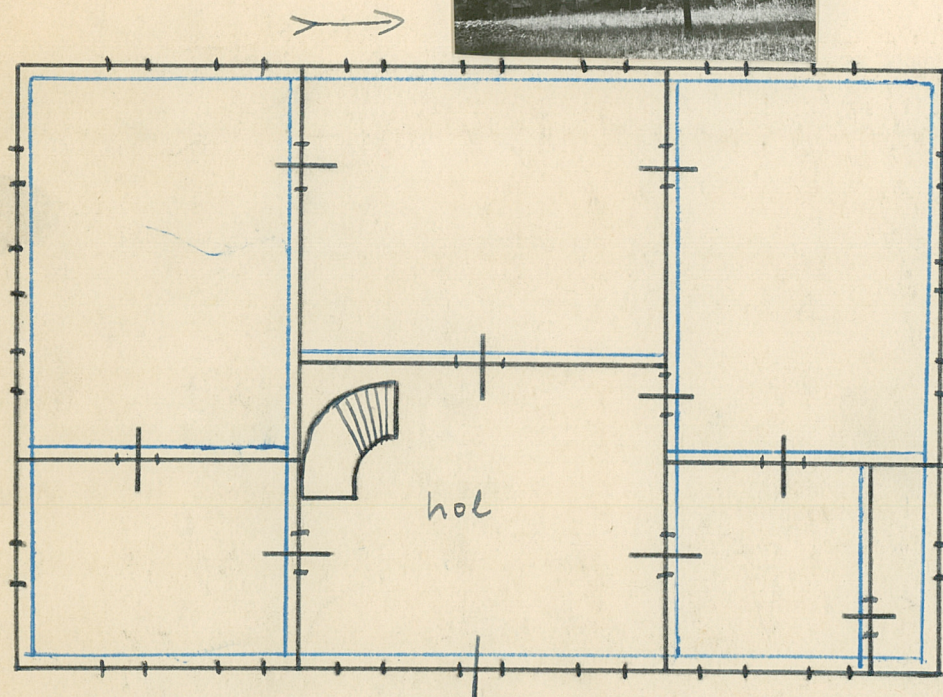
30. Inwentaryzacja pomiarowa brach.



bieg prac konserwatorskich

Wyszczególnienie prac	Koszt tys. zł

skala 1:200
h = ok. 9m



I piętro

Opis v!

34. Koszty w tys. zł	przewidywane	rzeczywiste



35. Uwagi różne

Wskazanie położenia
ponad oryginalny roz-
strzeżenie 2 ok. pat. XIX w.
- ewent. dla Muzeum
Pomnikowe (?)

36. Wypełnił dnia

8.19 Kępczaka

37. Sprawdził dnia

X 61 Kunt

Dawniej polonij - parku (wiosna rok, dnerosten) i popre-
drony rajendem z ofiary z belu.

Fasada gr. mionny na sch. dnerowu z certy, z mionem
kameini; tytulowu. Pitrany, podpion. Na parku nie-
regularny uklad metu o charakterze certy, jedynie
od frontu drugi hol. Pomienienie reprezent. na I p.

Zachowane posadzki, stinki i meloida silajoniskane.
Fasada gr. 7-orow, z 3-orowu upoliten z pilastremi
jonickimi wielkiego posadzki mienkowu niewidkiem.
Kondygnacyi rozdzielone kolumnami, mienkowu kolumnami.
inne protoketne obremienied. Nawie nje - parę
dierowu. Fasada orodowa anal. Elargi boune 5-orow.
Dach 4-spedony, luty dachowek.