

1. Obiekt zabytkowy

KOŚCIÓŁ par. p.w. św. Krzyża

2. Miejscowość

gm. Kobylin
WYGANÓW

3. Wiek
XIX

4. Styl
n-gotycki

5. Kubatura m³
2644

6. Powierzchnia w m²
a) zabytkowa: b) użytkowa: 3305

20. Przynależność administracyjna

a) województwo Poznań
b) powiat Krotoszyński
c) gmina Kobylin

7. Materiał budowlany
przed zniszczeniem po odbudowie

a) ściany	cegła	
b) sklepienia	-	
c) stropy	drewno	
d) wiązania dachu	- "- -	
e) krycie dachu	dachówka Tyniec	

11. Ilość budynków 1

12. Ilość kondygnacji 1

13. Użytkowanie wnętrza według ilości:

a) izb mieszkalnych	
b) innych pomieszczeń	1+3
c) piwnic	-

14. Grunty należące do zabytku: ha

a) ogrody stylowe	
b) sady i grunty uprawne	
c) lasy	
d) wody	
e) inne	amentan sk. 0,5

21. Stacja nazwa stacji odległość od stacji w km

a) kolejowa	Kobylin	4 km
b) autobusowa		

22. Właściciel i jego adres

Kościół Katolicki

23. Użytkownik i jego adres

Parafia Wyganów

24. Inwestor i jego adres

- "- -

25. Rejestr zabytku nr 490/1197
rok 1.04.1970 miejsce przechowywania

26. Nazwa księgi hipotecznej 27. Numer hipoteczny

28. Akta brsk

29. Fotografie Wojew. Ubezpiec. Zabytki

30. Inwentaryzacja pomiarowa brsk

8. Wyposażenie architektoniczne

Oficyna, ambona i chór
mury z neogotyckimi
z 2 c.w. XIX w.

15. Przeznaczenie pierwotne budynku sakralne

16. Użytkowanie w latach ubiegłych - "- -

17. Użytkowanie obecne - "- -

18. Nadaje się do użycia na - "- -

19. Data, rodzaj i stopień zniszczeń i odbudowy

Data	OPIS	znisz- czenia %	odbu- dowa %
VIII. 1939 r.	niezniszczony		
XI. 1939 r.	"		
XII. 1945 r.	"		
X. 59	"		
X 61	- "- -		

9. Autorzy i data budowy i przebudowy
We miasteczku danego z r. 1722
spalonego 1808 r. - uniesiony
sk v. 1810, konsek. 1918.
Z fund. dwudziestu Reimowskich
z ul. Anny de Ryboulty-Pont
1810.

10. Udostępnienie

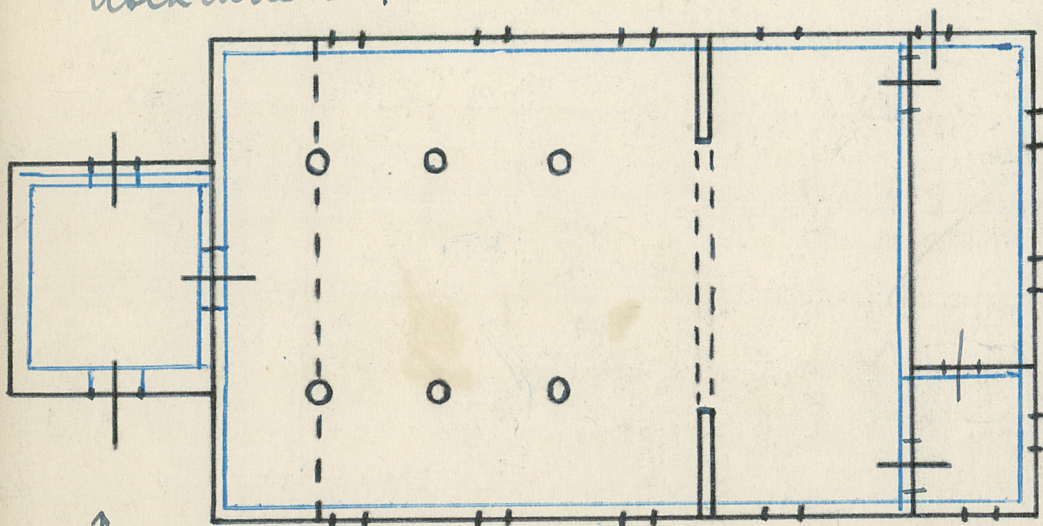
brak opismienia

31. Szkic sytuacyjny, plan schematyczny, uwagi opisowe, fotografia



Orientowany. Umocowany
cegielny, dwukondygnacyjny. Elewacje
po i pn. bez podziałów, 5-

osiowe z oknami: ostrosłupowymi. Elewacje
z poł. z prostymi naczyniami. Wieża 4-kondygn.
z oknami ostrosłupowymi, wieżowa dach
kremowa namiotowa. Nad naczyniem dach sied-
lony. Wnętrze nakryte trzema dachami. po-
dzielone na 3-naczynia białe drewniane
kolumnami.



skala 1:200

h = ok. 8m

32. Przebieg prac konserwatorskich

rok	Wyszczególnienie prac	Koszt tys. zł

34. Koszty w tys. zł	przewidywane	rzeczywiste

34. Inspekcje

35. Uwagi różne

36. Wypełnił dnia

8.19 Kłobucka

37. Sprawdził dnia

x 65 Kłobucka