

Nr

A

B

C

D

E

F

G

H

I

J

K

L

M

N

O

P

R

S

T

U

V

W

X

Y

Z

WIELKOPOLSKIE

1. Obiekt zabytkowy

DOM - UL. KOŚCIEŁNA NR. 14-15

2. Miejscowość

LEŚNO III
POL. LEŚNO

3. Wiek

1- poł. XIX.

4. Styl

/

5. Kubatura m³

720

6. Powierzchnia w m²

120

a) zabytkowa:

b) użytkowa:

120

20. Przynależność administracyjna

a) województwo

Poznań

b) powiat

lesno

c) gmina

/

7. Materiał budowlany

przed zniszczeniem

po odbudowie

11. Ilość budynków

1

14. Grunty należące do zabytku:

ha

a) ściany

cegła

12. Ilość kondygnacji

2

a) ogrody stylowe

b) sklepienia

13. Użytkowanie wnętrza według ilości:

b) sady i grunty uprawne

c) stropy

drewno

a) izb mieszkalnych

5

c) lasy

d) więzania dachu

drewno

b) innych pomieszczeń

6

d) wody

e) krycie dachu

papa

c) piwnic

6

e) inne

21. Stacja

nazwa stacji

odległość od stacji w km

a) kolejowa

LEŚNO

b) autobusowa

/

22. Właściciel i jego adres

8. Wyposażenie architektoniczne

15. Przeznaczenie pierwotne budynku

mieszkalne

16. Użytkowanie w latach ubiegłych

/

17. Użytkowanie obecne

/

handlowe

18. Nadaje się do użycia na:

ce

/

/

23. Użytkownik i jego adres

Spółdzielca Zwalidów im.
M. Kaspernika - Lesno - Magazyn

24. Inwestor i jego adres:

/

9. Autorzy i data budowy i przebudowy

19. Data, rodzaj i stopień zniszczeń i odbudowy

Data

O P I S

znisz-
czenia
o/oodbu-
dowa
o/o

VIII. 1939 r.

niezniszczony

XI. 1939 r.

/

XII. 1945 r.

/

IX. 1959

ZUŻYCIE (ŚCIANY ZEWN.)

5

VII. 1965

ZANIEDRANY

ZUŻYCIE OG. 10

25. Rejestr zabytku nr

brak

rok

miejsce przechowywania

534/12M7/1 19.09.1920

26. Nazwa księgi hipotecznej

27. Numer hipoteczny

28. Akta

29. Fotografie

02M:02
Woj. Kon. Zab. - Poznań

30. Inwentaryzacja pomiarowa

OŚRODEK
DOKUMENTACJI
ZABYTKÓW

1- poł. XIX. 5.

dostępny

31. Szkic sytuacyjny, plan schematyczny, uwagi opisowe, fotografia

Opis obiektu:

Zamieszany kamienicą do ulicy, na
nadr. Murawany z reguły podziękowany.
5-osiowy, o dwóch kondygnacjach.
Okienne proste, białe. Pa-
sami, leż. pod. otwór wzniesiony zam-
knięty, półkolisty. Ścianą wzniesioną na
podstawie, masywna belkarska obrotowa.
Dach piętrowy.

Bibliografia:

32. Przebieg prac konserwatorskich

rok	Wyszczególnienie prac	Koszt tys. zł

33. Koszty
w tys. zł

przewidywane

rzeczywiste

34. Inspekcje

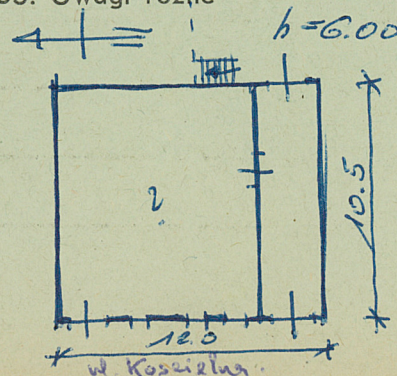
11.7.1955.

mgr T. Jaron
R. Marcin

26.09.1959

Andrzej Fosiński

35. Uwagi różne



36. Wypełnił dnia 11.7.1955.

T. Jaron R. Marcin

37. Sprawdził dnia 7.VII.1965

1/1/Alinowski