

Nr

A

B

C

D

E

F

H

I

J

K

L

M

O

P

R

S

T

U

V

W

Z

WIELKOPOLSKIE

1. Obiekt zabytkowy

DOM - W. BOLESŁAWA CHROBREGO Nr. 13.  
DAM. POCHTA

2. Miejscowość

LESZNO

MIĘSTO

POW. LESZNO

3. Wiek

4. Styl

5. Kubatura m<sup>3</sup>

1440

6. Powierzchnia w m<sup>2</sup>

180

a) zabytkowa: ~~180~~ b) użytkowa: ~~180~~

20. Przynależność administracyjna

a) województwo

Poznań

b) powiat

Leszno

c) gmina

7. Materiał budowlany

przed zniszczeniem

po odbudowie

11. Ilość budynków

1

14. Grunty należące do zabytku:

ha

a) ściany

cegła

12. Ilość kondygnacji

2

a) ogrody stylowe

b) sklepienia

13. Użytkowanie wnętrza według ilości:

b) sady i grunty uprawne

c) stropy

"

a) izb mieszkalnych ok. 30

c) lasy

d) więzania dachu

drewno

b) innych pomieszczeń

/

d) wody

e) krycie dachu

dachówka

c) piwnic

6

e) inne

21. Stacja

nazwa stacji

odległość od stacji w km

a) kolejowa

LESZNO

2.0

b) autobusowa

LESZNO

1.5

22. Właściciel i jego adres

23. Użytkownik i jego adres

24. Inwestor i jego adres:

Urząd Powiatowy

9. Autorzy i data budowy i przebudowy

XVIII - XIX w

później przebudowywany

19. Data, rodzaj i stopień zniszczeń i odbudowy

Data	OPIS	zniszczenia o/o	odbudowa o/o
VIII. 1939 r.	niezmierzony		
XI. 1939 r.	"		
XII. 1945 r.	"		
K-59	STAN OBECNY DOŚĆ DOBRZY		
VII. 1965	STAN DOBRZY		

25. Rejestr zabytku nr

budynek

rok

529/1242/A

miejsce przechowywania

26. Nazwa księgi hipotecznej

27. Numer hipoteczny

28. Akta

29. Fotografie Woj. Kom. Zabyt. - Poznań  
Cał: 02

30. Inwentaryzacja pomiarowa

10. Udostępnienie

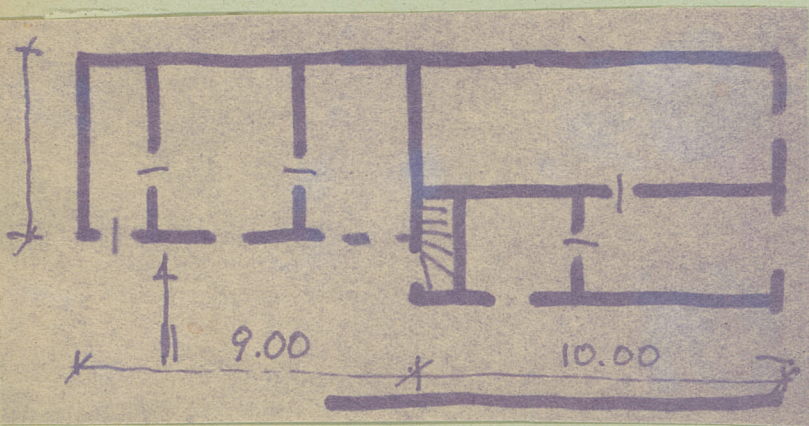
dostępny





Opis obiektu:

Zwrócony kalenicz do ulicy, na wsch. Mury z potynkowanymi. Założony na planie prostokąta, z 2 skrajkami, między innymi, obecnie nadbudowanymi. W nich dwie bramy wjazdowe. - obecnie jedna zamurowana. 12-osiowy, o 2 kondygnacjach. Dach części środkowej dachówkowy, 2-spadowy, z naczółkami.



## 32. Przebieg prac konserwatorskich

[illegible]

33. Koszty  
w tys. zł

[illegible]

### 34. Inspekcje

34. Inspekcje 16.6.1955.  
m. gr. F. Gura  
Dr. H. Janiak

### 35. Uwagi różne

36. Wypełnił dnia 16. 6. 55

R. Mainenale P. Juran

37. Sprawdził dnia

IX-59

Pr Cordier  
7. VII. 1965 1/1 Pellinocler.