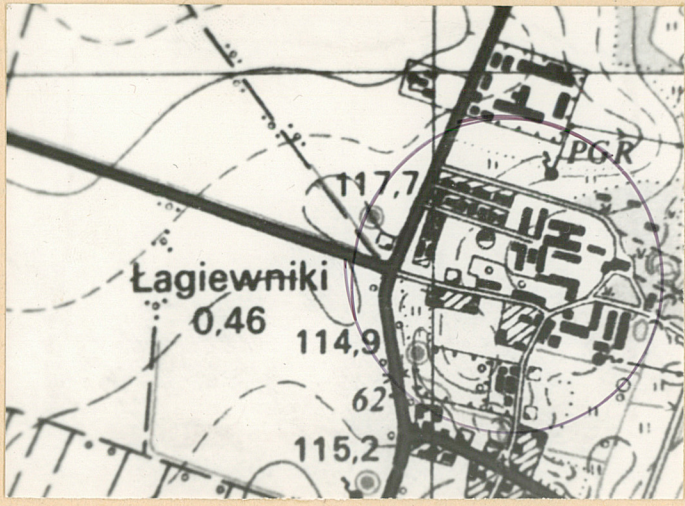


1. Obiekt
661/5 STAJNIA /7/

2. Czas powstania
1890r.

3. Miejscowość
ŁAGIEWNIKI

11. Zdjęcia,



4. Adres
Łagiewniki - folwark
nr hipoteczny

5. Przynależność administracyjna
województwo leszczyńskie
gmina Kobylin

6. Poprzednie nazwy miejscowości
Łagiewnik

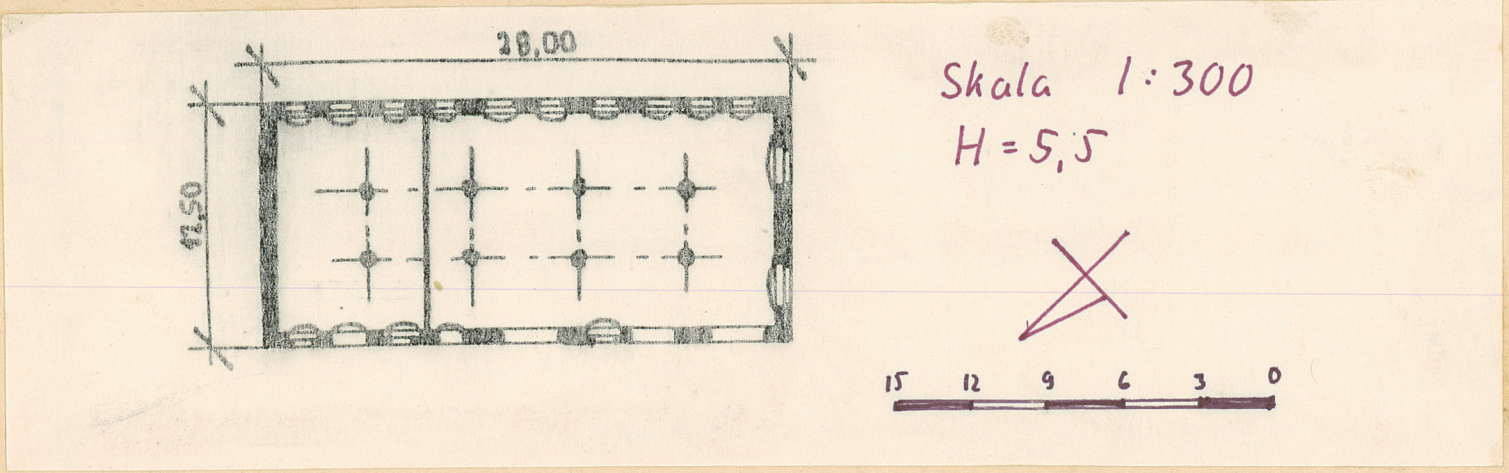
7. Przynależność administracyjna
1 VI 1975
województwo poznańskie
powiat Krotoszyn

8. Właściciel i jego adres
ZDHIAR Łagiewniki
63-740 Kobylin

9. Użytkownik i jego adres
ZDHIAR Łagiewniki
63-740 Kobylin

10. Rejestr zabytków:
Nr data

4.



12. Autorzy, historia obiektu, określenie stylu

Budynek zbudowany został w 1890r. w czasach kiedy właścicielami folwarku była rodzina Przyłuskich.

Następnymi właścicielami budynku byli: Skarb Państwa, PGR Łagiewniki, od 1965r. GS Samopomoc Chłopska, od 1970r. PGR Koralew, a od 1975r. ZDHiAR Łagiewniki.

13. Opis (sytuacja, materiał i konstrukcja, rzut, bryła, elewacje, wnętrze wyposażenie, instalacje)

Sytuacja - Budynek zaznaczony na planie sytuacyjnym "7" leży w wsch. części dziedzica folwarcznego, do którego usytuowany jest kałenicowo. Strona pn. i wsch. budynku przylega do parku. Natomiast strona zach. przylega do drogi asfaltowej łączącej stajnię z pałacem. Strona ta sąsiaduje też ze stawem który znajduje się w odległości 20m od niej. Od strony pd. do budynku przylega droga łącząca bramę wjazdową z częścią wsch. folwarku.

Materiał - Budynek murowany z cegły ceramicznej pełnej na zaprawie wapienno piaskowej, otynkowany. Podmurówka z kamienia.

Strop - Kleina odcinkowy dodatkowo wsparty metalowymi filarkami.

Nadpłóza - płaskie i odcinkowe przesklepione w cegle oraz koliste przesklepione w cegle.

Wieźba dachowa - drewniana o konstrukcji ciesielskiej schemacie płatwiowo kleszczowym z dwoma rzędami stolcy.

Pokrycie dachu - papa na deskowaniu.

Posadzki - beton.

Schody - brak komunikacji wewnętrznej.

Drzwi - wrota z desek pionowych.

Okna - metalowe 9 połowe metalowe 27 połowe krosnowe drewniane pojedyncze dwuskrzydłowe.

Budynek - wznosi się na planie w kształcie prostokąta o wym. 12,5 x 28m jednokondygnacyjny niepodpiwniczony z użytkowym poddaszem.

Dach - dwuspadowy na rysiach o kącie nachylenia połaci około 15°.

Elewacja zach. - ośmioosiowa z jednoosiowym ryzalitem. Ryzalit zwieńczony frontonem a w nim ozdobna rzeźba głowy konia. W poddaszu cztery okna z gzymsami podokiennymi pod okapem ozdobne rysie i rynny. W obu końcach elewacji rynny spustowe.

Elewacja pd. - dwuosiowa z ryzalitem osiowym. W ryzalicie na wysokości poddasza drzwi dwuskrzydłowe z desek pionowych. Ryzalit zwieńczony frontonem. Okna parteru i poddasza z gzymsami podokiennymi. Na wysokości

14. Kubatura

1820 m³

15. Powierzchnia użytkowa

615 m² z poddaszem

16. Przeznaczenie pierwotne

stajnia, wozownia

17. Użytkowanie obecne

stajnia, wozownia

18. Prace budowlane i konserwatorskie, ich przebieg i dokumentacja

remonty bieżące

19. Stan zachowania (fundamenty, ściany zewnętrzne, ściany wewnętrzne, sklepienia, stropy konstrukcje dachowe, pokrycie dachu, wyposażenie i instalacje)

dobry

20. Najpilniejsze postulaty konserwatorskie

21. Akta archiwalne (rodzaj akt, numer i miejsce przechowania)

22. Bibliografia

Księgi notarialne

23. Źródła ikonograficzne i fotografia (rodzaj, miejsca przechowywania, sygnatury)

24. Uwagi różne

25. Opracował

tekst **D Julian Zydorek** z **25.10.87r.**

imię, nazwisko, data, podpis

plany, rysunki **Julian Zydorek** **20.10.87r.**

imię, nazwisko, data, podpis

zdjęcia fotogr **Julian Zydorek** **17.08.87r.**

imię, nazwisko, data, podpis

miejsce przechowania negatywów

Karta po wypełnieniu podlega ochronie na podstawie przepisów prawa autorskiego

26. Adnotacje o inspekcjach, informacje o zmianach (daty, imiona i nazwiska wypełniających)

27. Załączniki

1. Miejscowość ŁAGIEWNIKI	2. Obiekt (nazwa jak w karcie) STAJNIA /7/	3. Zawartość wkładki (nazwa obiektu lub materiału uzupełniającego) c.d.p-ktu 13
------------------------------	---	--

poddasza w lewej części izolatory prądowe.

Elewacja pn. - otynkowana bez otworów.

Elewacja wsch. - dziesięcioosiowa w osiach okna z gzymsami podokiennymi w poddaszu sześć okien także z gzymsami podokiennymi. Pod okapem ozdobne rysie i rynny z dwoma rurami spustowymi.

Wnętrze - przedzielone ścianką działową na dwie części. Część lewa do dzisiaj wykorzystywana jest jako stajnia, posiada oryginalne wyposażenie i podział stanowisk, ściany wyłożone płytkami ceramicznymi.

Instalacje - wodna, elektryczna.

Spis zdjęć:

1. Widok od strony zach.
2. Widok od strony pd
3. Widok od strony wsch.
4. Fronton w elewacji zach.



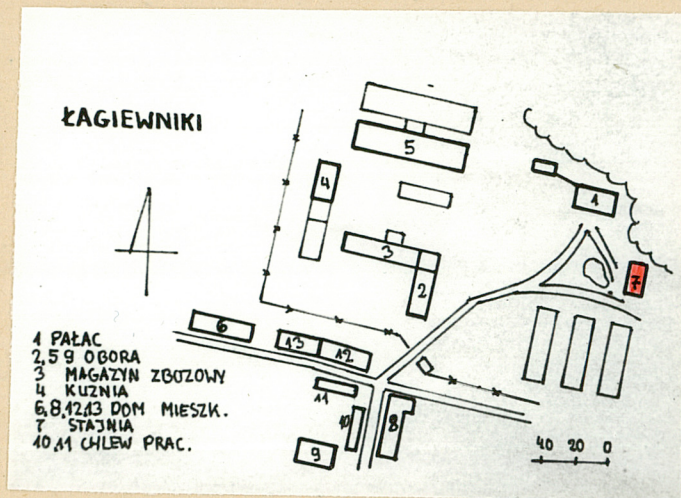
2.

Wkładkę założył: Danuta Harasimowicz 25.10.87r.

(imię, nazwisko, data)

Miejsce przechowywania negatywów:

Wzór ODZ 1978 r.



3.



4.