

Nr

I

A

B

C

D

E

F

G

H

I

J

K

L

M

N

O

P

R

S

T

U

V

W

X

Y

Z

WIELKOPOLSKIE

1. Obiekt zabytkowy

KOŚCIOŁ PAR. p.w. ŚW. ANDRZEJA

2. Miejscowość

gm. KONIN
GOSTAWICE
POWI. MIEJSKI

3. Wiek

XV

4. Styl

gotyk

5. Kubatura m³

c. 6000

6. Powierzchnia w m²

a) zabytkowa: c. 500 b) użytkowa: c. 580

7. Materiał budowlany

Przed zniszczeniem

Po odbudowie

a) ściany

cegła

b) sklepienia

"

c) stropy

dr

d) wiązania dachu

drewno

e) krycie dachu

dachówka

11. Ilość budynków

1

12. Ilość kondygnacji

13. Użytkowanie wnętrza według ilości:

a) izb mieszkalnych

b) innych pomieszczeń

c) piwnic

14. Grunty należące do zabytku:

ha

a) ogrody stylowe

b) sady i grunty uprawne

c) lasy

d) wody

e) inne

20. Przynależność administracyjna

a) województwo Poznań

b) powiat Konin

c) gmina

21. Stacja

Nazwa stacji

Odległość od stacji w km

a) kolejowa

Gostawice

b) autobusowa

"

22. Właściciel i jego adres

kościół par. kat. Kuria Metropolitalna wrocław

23. Użytkownik i jego adres

Parafia Gostawice

24. Inwestor i jego adres

" 33/388

25. Rejestr zabytku Nr

2.03.1953 rok 73/58/53

26. Nazwa księgi hipotecznej

27. Nr hipoteczny

28. Akta

29. Fotografie woj. kons. zabyt.

30. Inwentaryzacja pomiarowa

8. Wyposażenie architektoniczne

wsporniki sklepienia kamiennego z maszkami i karykacjami herbownymi, zworniki z głową Chrystusa ośrodkowe portale chcieliwna kamienna poch. XVI w.

15. Przeznaczenie pierwotne budynku

sakralne

16. Użytkowanie w latach ubiegłych

"

17. Użytkowanie obecne

"

18. Nadaje się do użycia na

"

19. Data, rodzaj i stopień zniszczeń i odbudowy

Data

O P I S

Zniszczenia %

Odbudowa %

VIII.1939 r.

niezniszczony

XI.1939 r.

"

XII.1945 r.

"

1960

zniszczony

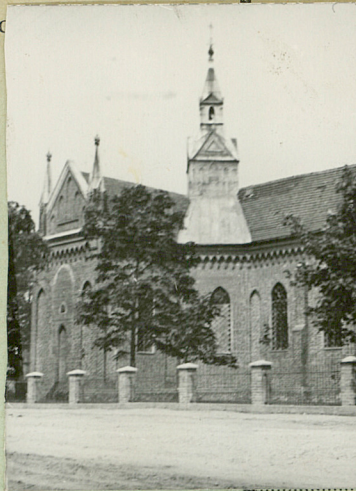
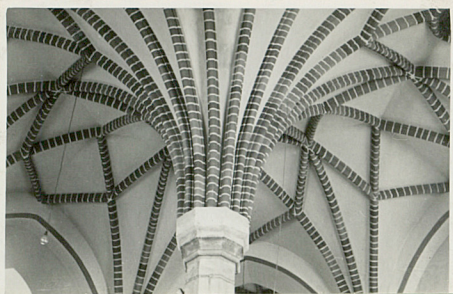
20%

1967

stan dobry

10. Udostępnienie

31. Szkic sytuacyjny, plan schematyczny, uwagi opisowe, fo



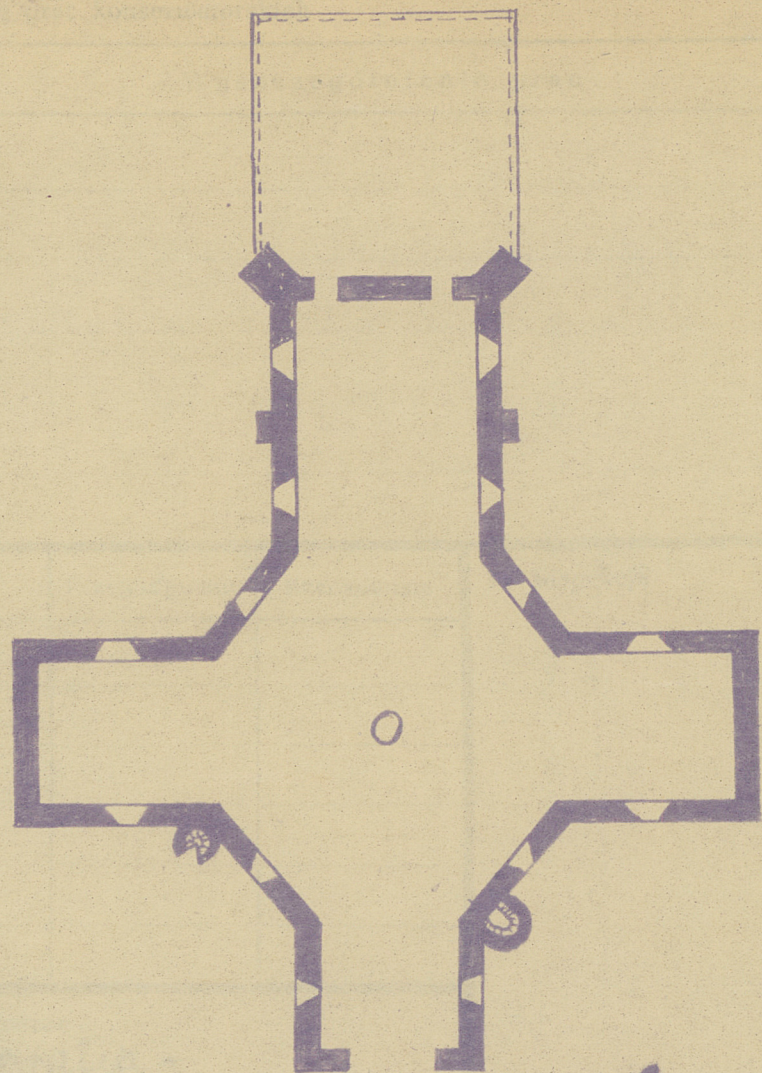
orientowany. Murowany z cegły, założony centralnie z osioboczną nawą i 4-ranna ramieniem na planie krzyża greckiego. Od wsch. 2-pręstowe prezbiterium z dobudowaną w 1900 r. zakrystią. Od pn. i poł. Kaplice na murcie kwadratu od zach. krucho. Przy krucho i kaplicy poł. cylindryczne wieżyczki z wejściem na chór murujący i wież. Wewnątrz sklepienie gwiazdowe wsparte na 8-mio słupach filare z ciosu, w pozostałych lokalnościach gwiazdowe, wsporniki zeber kamienne z maskami i tarczami herbowymi. W krucho zwornik z otworu chrystusa. 2 zewnętrzne gzymsy koronujący z fryzem arkadkowym. Okna i portale ostrołukowe. Dachu dwuspadowe. Drewniane wieżyczki na sygnaturkę bazyliki kaplic 1898-1900.

33. Koszt
w tys. 2

35. Uwagi

1) Biblia
Katalo
Ramin
Archi
2) Zarys
Polski
1963

3) Historia Sztuki Polskiej t. I
Kraków 1965 r.



$h \approx c. 12.00$

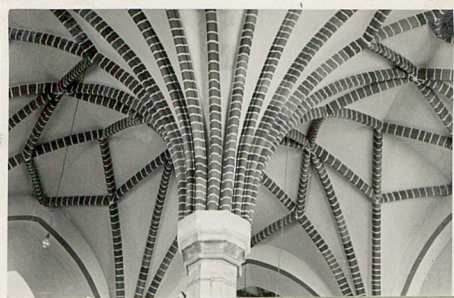
$ca 26.00$

$ca 28.00$

vu. 67. Księgarnia

Z Y X W V U T S R P O N M L K

31. Szkic sytuacyjny, plan schematyczny, uwagi opisowe, fo



Wyszczególnienie prac

tyś. zł

33. Koszty
w tys. zł

Przewidywane

Rzeczywiste

34. Inspekcje

35. Uwagi różne

- 1) Bibliografia -
Katalog Biblioteki w Polsce, Powiat
Ramiń, oprac. J. Eckhard i J.
Arasiewicz, skr. 9, w-wa 1952
- 2) Zarys Dziejów Architektury w
Polsce. A. Miłobędzki - w-wa
1963
- 3) Historia Sztuki Polskiej t. I
Kraków 1965 r.

36. Wypełnił dnia

37. Sprawdził dnia

v. 67. Pereplousko

orientowany. Murowany z cegły, założony
centralnie z osmioboczną nawą i 4-rami
ramiennymi na planie krzyża greckiego.
Od wsch. 2-pręstowe prezbiterium z dobudowaną od wsch.
w 1900 r. zakrystią. Od pu. i poł. Kaplice na
murze kwadratu od zach. Krucho. Przy kru-
choie i kaplicy poł. cylindryczne wieżyczki z
wejściem na chór dwurzędowy i wież. W ścianie
sklepienie gwiazdaste wsparte na 8-mio
beżowych filarach z ciśnień, w pozostałych lokal-
nościach gwiazdaste, wsporniki zeber ramien-
ne z maskami i ławami herbowymi. W kru-
choie zworniki z głowami Chrystusa. 2 zewnętrz-
ne korony z fryzami arkadkowymi.
okna i portale ostrołukowe. Dachy dwusp-
adowe. Drewniane wieżyczki na sygnaturkę
barokowe Kaplice 1898-1900.