

Nr



A

B

C

D

E

F

G

H

I

J

K

L

M

N

O

P

R

S

T

U

V

W

X

Y

Z

1. Obiekt zabytkowy

DOM - PL. WOLNOŚCI NR 6

2. Miejscowość

KONIN

m. uł. 10

3. Wiek

XVIII/XIX

4. Styl

5. Kubatura m³

1218

6. Powierzchnia w m²

a) zabytkowa: 174 b) użytkowa:

20. Przynależność administracyjna

a) województwo

Poznań

b) powiat

Konin

c) gmina

7. Materiał budowlany

Przed zniszczeniem

Po odbudowie

11. Ilość budynków

1

14. Grunty należące do zabytku:

ha

a) ściany

cegła

12. Ilość kondygnacji

2

a) ogrody stylowe

b) sklepienia

"

13. Użytkowanie wnętrza według ilości:

b) sady i grunty uprawne

c) stropy

drewno

a) izb mieszkalnych

4

c) lasy

d) więzania dachu

"

b) innych pomieszczeń

4

d) wody

e) krycie dachu

dachówka

c) piwnic

4

e) inne

21. Stacja

Nazwa stacji

Odległość od stacji w km

a) kolejowa

Konin

2

b) autobusowa

"

22. Właściciel i jego adres

M2BM

8. Wyposażenie architektoniczne

15. Przeznaczenie pierwotne budynku

mieszkalne

16. Użytkowanie w latach ubiegłych

"

17. Użytkowanie obecne

"

18. Nadaje się do użycia na

"

23. Użytkownik i jego adres

lokatorzy

24. Inwestor i jego adres

M2BM

9. Autorzy i data budowy i przebudowy

budowa w XVIII
przebud XIX i XX

19. Data, rodzaj i stopień zniszczeń i odbudowy

Data

O P I S

Zniszczenia
%
%Odbudowa
%
%

VIII.1939 r.

mieszkalne

XI.1939 r.

"

XII.1945 r.

"

1960

mieszkalne

1967

po remoncie

25. Rejestr zabytku Nr

121/708

rok 5.08.1969

miejsce przechowywania

26. Nazwa księgi hipotecznej

27. Nr hipoteczny

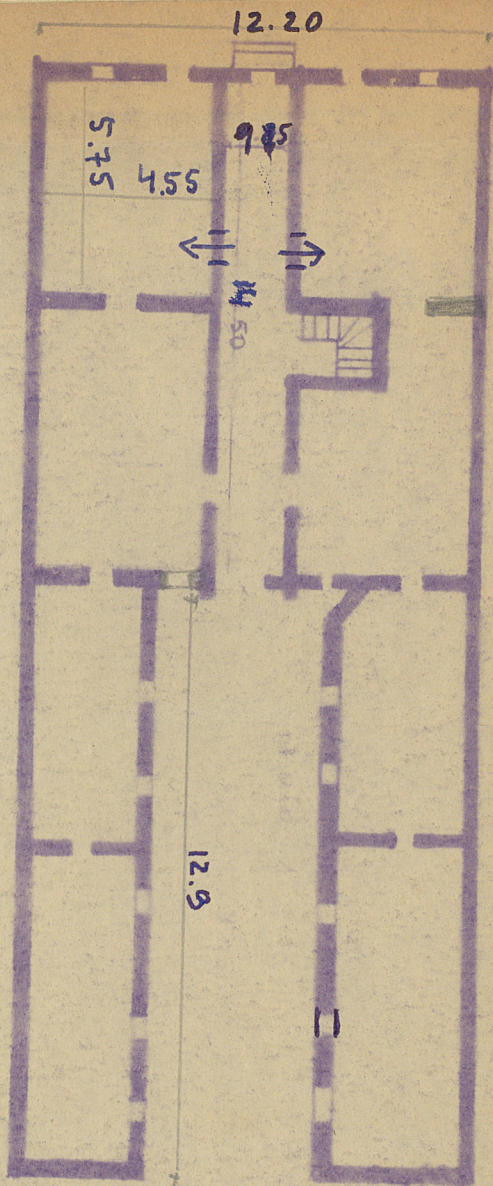
28. Akta

29. Fotografie

Woj. Kon. Zabytk.

30. Inwentaryzacja pomiarowa

10. Udostępnienie



skala 1:200
h - c 700

Z Y X W V U T S R P O N M L K J I H G F

31. Szkic sytuacyjny, plan schematyczny, uwagi opisowe, fotografia

32. Przebieg prac konserwatorskich



1960



1967



33

ie prac

K o s z t
tys. zł

34. Inspekcje

35. Uwagi różne

36. Wypełnił dnia

VII.67 Perzelska

37. Sprawdził dnia

W zwartej zabudowie w zach. części rynku,
wzrost. Kabełkowo. Murowany, tynkowany
2 kondygnacyjny. Piwnice sklepione
beerkowo. Elewacja 5-cio osiowa. Gieł pro-
jektowa nie osi. Grzejnikowa składowa.
Dach dwuspadowy.
W podwórzu 2 oficyny, piętrowe, murowa-
ne, 2 kondygnacyjne, nieco nowe. Dachy
jednospadowe