

Nr

IV

A

B

C

D

E

F

G

H

I

J

K

L

M

N

O

P

R

S

T

U

V

W

X

Y

Z

WIELKOPOLSKIE

5445

1. Obiekt zabytkowy

DOM - ul. WOJSKA POLSKIEGO NR 11

2. Miejscowość

KONIN

POWIAT KIEJSKI

3. Wiek

XIX

4. Styl

5. Kubatura m³

444

6. Powierzchnia w m²

a) zabytkowa: 148 b) użytkowa:

7. Materiał budowlany

Przed zniszczeniem

Po odbudowie

11. Ilość budynków

1

14. Grunty należące do zabytku:

ha

a) ściany

cegła

b) sklepienia

-

c) stropy

drewno

d) więzania dachu

"

e) krycie dachu

papa

12. Ilość kondygnacji

1

13. Użytkowanie wnętrza według ilości:

a) izb mieszkalnych

6

b) innych pomieszczeń

1

c) piwnic

-

a) ogrody stylowe

b) sady i grunty uprawne

c) lasy

d) wody

e) inne

8. Wyposażenie architektoniczne

15. Przeznaczenie pierwotne budynku

mieszkalne

16. Użytkowanie w latach ubiegłych

"

17. Użytkowanie obecne

"

18. Nadaje się do użycia na

"

9. Autorzy i data budowy i przebudowy

1 pot. XIX w

19. Data, rodzaj i stopień zniszczeń i odbudowy

Data

O P I S

Zniszczenia %

Odbudowa %

VIII.1939 r.

niezmodernizowany

XI.1939 r.

"

XII.1945 r.

"

1960

zmieniony

25

1967

bez zmian

10. Udostępnienie

20. Przynależność administracyjna

a) województwo

Poznań

b) powiat

Konin

c) gmina

21. Stacja

Nazwa stacji

Odległość od stacji w km

a) kolejowa

Konin

2

b) autobusowa

"

22. Właściciel i jego adres

MZBM

23. Użytkownik i jego adres

lokatory

24. Inwestor i jego adres

MZBM

25. Rejestr zabytku Nr.....

rok..... miejsce przechowywania

26. Nazwa księgi hipotecznej

27. Nr hipoteczny

28. Akta

29. Fotografie Woj. Kars. Zabytk.

30. Inwentaryzacja pomiarowa

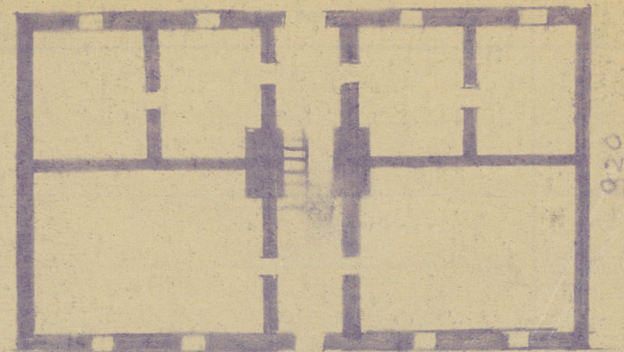
31. Szkic sytuacyjny, plan schematyczny, uwagi opisowe, fotografia



1967

32. Przebieg prac konserw

Rok	



1500 skala 1:200
h = 920

33. Koszty w tys. zł	Przewidywane	Rzeczywiste

34. Inspekcje

Wolnostojący w bregowej zabudowie, użytko-
wany kalenic usdus ulicy o 0,5m poniżej
podzi. Murowany? parterowy z uwier kalen
podłogiem, lukiem. Kominiarstwo
Sieci z parawanem siestracem. Dach naci-
kany z lukarnami

35. Uwagi różne

36. Wypełnił dnia

1967 kerekowski

37. Sprawdził dnia