

Obiekt

SPICHLERZ (2), OB. MAGAZYN ZBOŻOWY

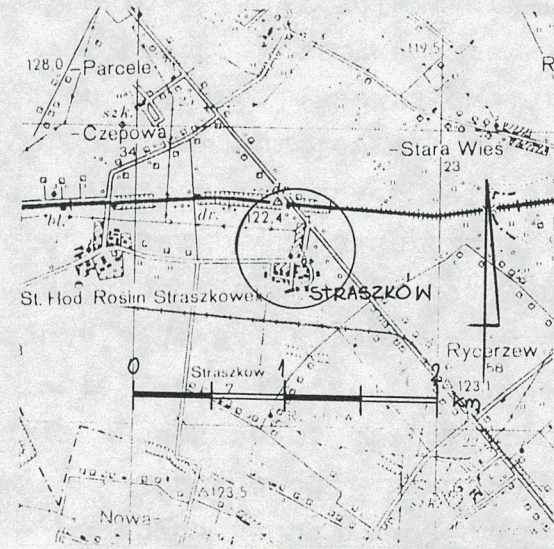
2. Czas powstania

1873

3. Miejscowość

STRASZKÓW

Zdjęcia, rzut, przekrój, sytuacja, orientacja



4. Adres

Straszów, 61-650 Kłodawa

nr hipoteczny

5. Przynależność administracyjna

województwo konińskie

powiat Koło

gmina Kłodawa

5. Poprzednie nazwy miejscowości

Straskow, Straskowo

7. Przynależność administracyjna

1 VI 1975

województwo poznańskie

powiat Koło

8. Właściciel i jego adres

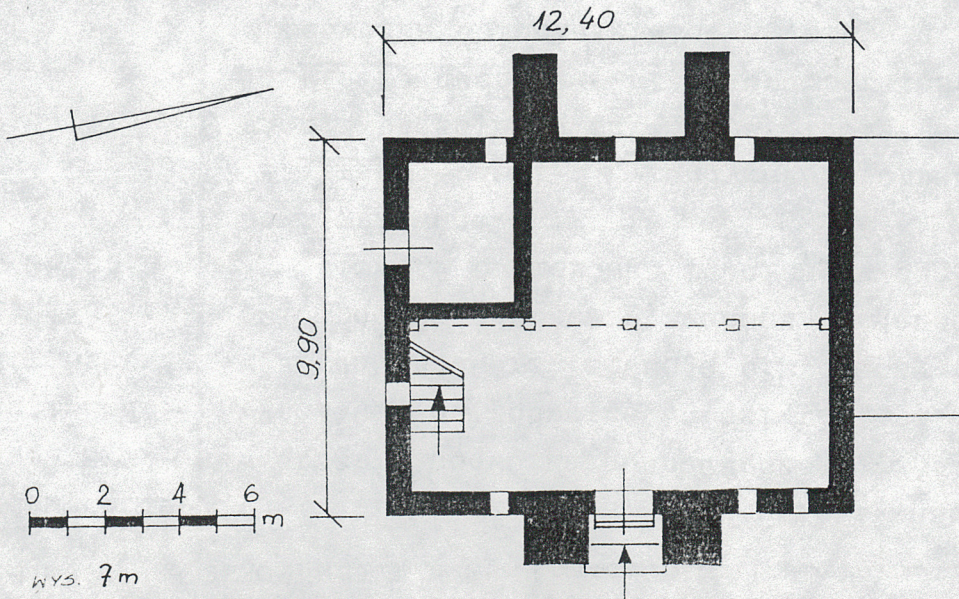
Kutnowska Hodowla Buraka
Cukrowego

9. Użytkownik i jego adres

Stacja Hodowli Buraka
Cukrowego w Straszowie
Straszów, 61-650 Kłodawa

10. Rejestr zabytków:

Nr data



Informacja o dacie budowy obiektu pochodzi z księgi inwentarzowej środków trwałych Stacji Hodo-wli Buraka Cukrowego w Straszku. Obiekt powstał w okresie, kiedy majątek należał do rodziny Gołębiw-skich.

Obiekt oznaczony na planie sytuacyjnym Straszku nr 2 usytuowany jest w obrębie podwórza gospodarczego, w jego zach. pierzei, w sąsiedztwie bocznej br-wjazdowej na podwórze, na osi płn.-pd.. Elewacją frontową (wsch.) zwrócony jest w stronę podwórza, elewacją płn. łączy się z ceglany murem, dawniej otaczającym całe podwórze, obecnie zachowanym jeszcze w pierzei zach. i płn..

Ściany - podmurówka i ściany z cegły pełnej, palonej, watek niewidoczny, tynko-ne i malowane.

Stropy - na 1-i 2-kondygnacji strop drewniany, belkowy, nagi, wzmocniony podci-giem, z pojedynczą ścianką stropową (słupy drewniane z mieczami).

Wieżba dachowa - płatwiowa, bezkleszczowa, ze ścianką kolankową i zastrzałami z podwójną ścianką stropową (słupy drewniane z mieczami).

Pokrycie dachu - papa na lepiku asfaltowym.

Podłogi - na obydwu kondygnacjach i poddaszu podłoga drewniane, deskowa.

Schody - na 2-kondygnację drewniane, proste, 1-biegowe, 14-stopniowe, na belkach policzkowych, z wpuszczanymi stopniami, z poręczami z obydwu stron; na poddasze drewniane, proste, 1-biegowe, 14-stopniowe, na belkach policzkowych, drabiniaste, pełne, z poręczą z jednej strony.

Otwory - okienne : na 1- i 2-kondygnacji zamknięte płaskimi łukami odcinko-wymi, na poddaszu zamknięte nadprożami prostymi. Brak okien - w ich miejscu drzwi drewniane, deskowe, 1-skrzydłowe, profilowane do otworów. Wszystkie otwory okienne z dodatkowymi prętami metalowymi. Otwory drzwiowe : zamknięte nadprożami prostymi drzwi zewnętrzne główne 1-skrzydłowe, drewniane, pełne, opierane deskami wzmocni-nymi metalowymi ćwiekami, zamykane na kłódkę, na zawiasach czopowych; zewnętrzne boczne i gospodarcze 1-skrzydłowe, drewniane, deskowe, zamykane na kłódkę na zawi-sach pasowych.

Rzut - budynek założony na planie prostokąta zbliżonego do kwadratu, 1-traktowy, z kamienne-ceglanymi przyporami od strony elewacji frontowej (wsch.) i tylny (zach.).

Bryła - budynek niepodpiwniczony, 2-kondygnacyjny, z poddaszem użytkowym, pokryty płaskim dachem 2-spadowym.

Elewacje - frontowa (wsch.) : 3-osiova, regularna. W podmurówce 4 kwadratowe

14. Kubatura	15. Powierzchnia użytkowa	16. Przeznaczenie pierwotne	17. Użytkowanie obecne
748,9 m ³	368,2 m ²	spichlerz	magazyn zbożowy
18. Prace budowlane i konserwatorskie, ich przebieg i dokumentacja		19. Stan zachowania (fundamenty, ściany zewnętrzne, ściany wewnętrzne, sklepienia, stropy konstrukcje dachowe, pokrycie dachu, wyposażenie i instalacje)	
Po wojnie wybito nowy otwór drzwiowy w elewacji pd. i wybudowano ścianki wewnętrzne, wydzielające na 1-kondygnacji odrębne pomieszczenie. Założono instalację elektryczną.		Budynek w dobrym stanie technicznym - zniszczone tynki zewnętrzne.	
		20. Najpilniejsze postulaty konserwatorskie	
		Należy odnowić budynek	

21. Akta archiwalne (rodzaj akt, numer i miejsce przechowywania)

22. Bibliografia

1. Ewidencja parku przydworskiego w Straszku - Pawla-
czyk

23. Źródła ikonograficzne i fotografia (rodzaj, miejsca przechowywania, sygnatury)

24. Uwagi różne

25. Opracował

tekst Ryszard Żukowski, wrzesień 1992
imię, nazwisko, data, podpis

plany, rysunki Ryszard Żukowski, wrzesień 1992
imię, nazwisko, data, podpis

zdjęcia fotogr. Ryszard Żukowski, wrzesień 1992
imię, nazwisko, data, podpis

miejsce przechowania negatywów MNRIPRS w Szreniawie

Karta po wypełnieniu podlega ochronie na podstawie przepisów prawa autorskiego

26. Adnotacje o inspekcjach, informacje o zmianach (daty, imiona i nazwiska wypełniających)

27. Załączniki

2 wkładki

1. Miejscowość	2. Obiekt (nazwa jak w karcie)	3. Zawartość wkładki (nazwa obiektu lub materiału uzupełniającego)
Straszków	Spichlerz (2), ob. magazyn zbożowy	c.d.pkt.13., zdjęcia

otwory wentylacji poziomej, na wysokości 1-kondygnacji, w osi środkowej drzwi główne z wejściem do budynku, w osiach zewnętrznych otwory okienne. Między otworem drzwiowym a położonymi z obydwu jego stron otworami okiennymi masywne, kamienne-ceglane przypory, sięgające do połowy wysokości 2-kondygnacji. Na 2-kondygnacji w każdej osi otwór okienny, na poddaszu w każdej osi blenda okienna. Między kondygnacjami gzymsy kordonowe. Elewacja pd.: 2-osiova, regularna. Na wysokości 1-kondygnacji, w pierwszej osi z lewej strony otwór drzwiowy, w drugiej otwór okienny. Na wysokości 2-kondygnacji w każdej osi otwór okienny, na poddaszu 2 nieregularnie rozmieszczone otwory okienne. Między kondygnacjami gzymsy kordonowe. Elewacja zach.: 3-osiova, regularna. W każdej osi na wysokości 1- i 2-kondygnacji otwory okienne, na poddaszu blendy okienne. Między kondygnacjami gzymsy kordonowe. Między otworami okiennymi 2 przypory sięgające do połowy wysokości 2-kondygnacji. Elewacja płn.: pierwotnie 2-osiova, z wyjątkiem braku otworu drzwiowego analogicznie do przeciwległej elewacji szczytowej. Obecnie częściowo zasłonięta nowo wybudowanymi garażami.

Wnętrze - na wysokości 1-kondygnacji z wydzielonym ściankami wewnętrznymi pomieszczeniem gospodarczym, z wejściem od strony elewacji pd., na pozostałych kondygnacjach 1-pomieszczeniowe.

Wyposażenie - brak zabytkowego wyposażenia technicznego.

Instalacje - elektryczna.

SPIS FOTOGRAFII

fot. 1 - elewacja frontowa (wsch.)
fot. 2 - " tylna (zach.)
fot. 3 - " płn.
fot. 4 - " pd.
fot. 5 - główna drzwi zewnętrzne w elewacji wsch.

fot. 6 - wnętrze 1-kondygnacji

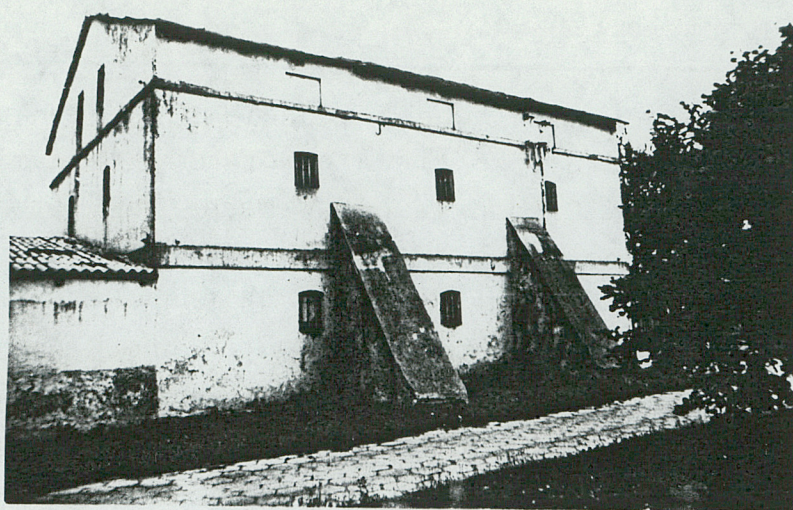
fot. 7 - poddasze z fragmentem więźby dachowej

Wkładkę założył: R. Żukowski, wrzesień 1992
(imię, nazwisko, data)

Miejsce przechowywania negatywów: MNRI PRS w Szreniawie

Wzór ODZ 1978 r.

2.



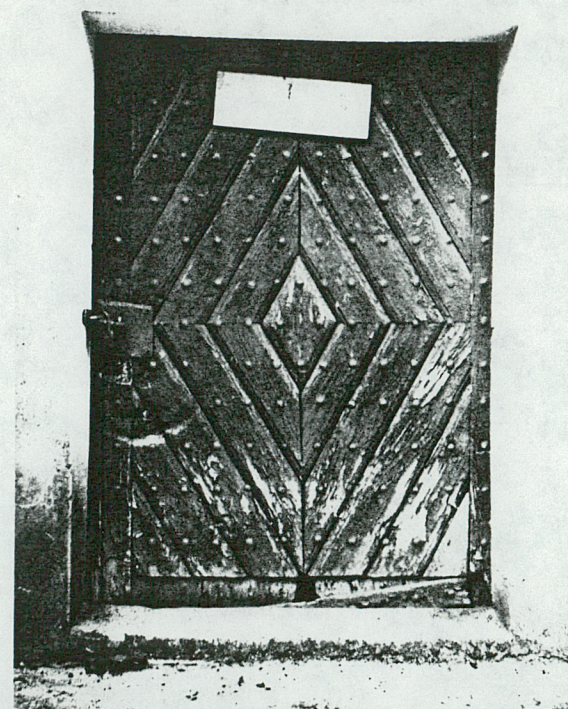
4.



3.

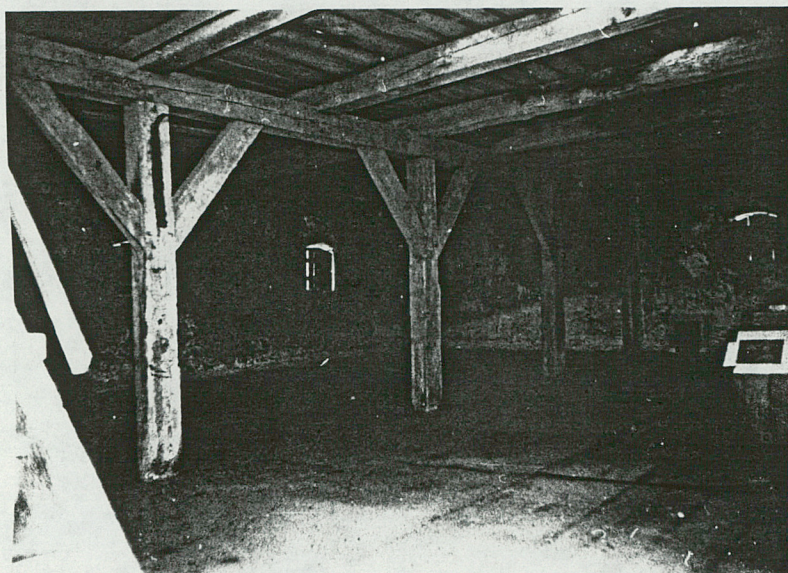


5.

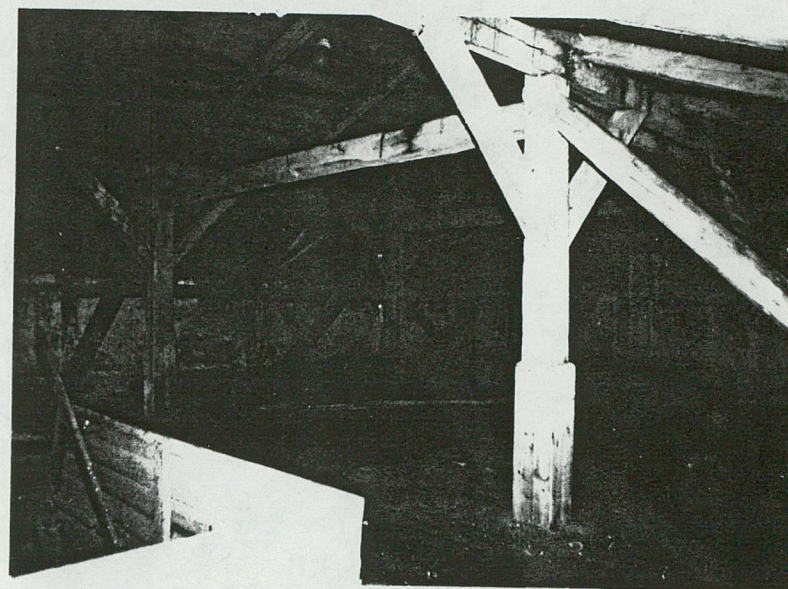


1. Miejscowość	2. Obiekt (nazwa jak w karcie)	3. Zawartość wkładki (nazwa obiektu lub materiału uzupełniającego)
Straszków	Spichlerz (2), ob. magazyn zbożowy	zdjęcia, plan sytuacyjny

6.

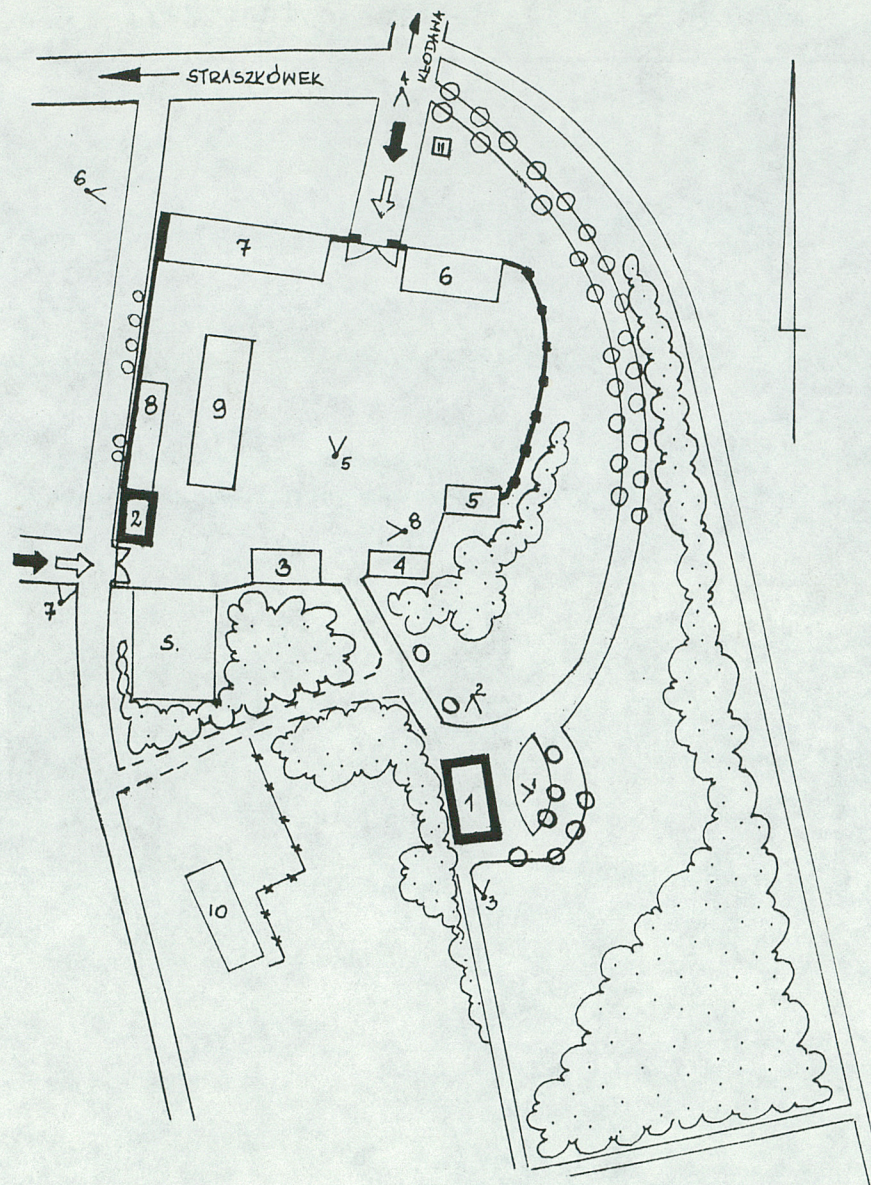


7.



Wkładkę założył: R. Żukowski, wrzesień 1992
(imię, nazwisko, data)

Miejsce przechowywania negatywów: MNRiPRS w Szreniawie



- 1 - DWÓR, OB. BUDYNEK NIE UŻYTKOWANY
- 2 - SPIHLERZ, MAGAZYN
- 3 - MAGAZYN MATERIAŁÓW BUDOWLANYCH
- 4 - GARAŻE
- 5 - PRACOWNICZY BUDYNEK GOSPODARZY
- 6 - SUSZARNIA
- 7 - PRZECHOWALNIA
- 8 - GARAŻE
- 9 - GARAŻE I WIATA NA MASZYNY ROLNICZE
- 10 - PRZEDSZKOLE
- 11 - WIEŻA

