

A B C D E F G H I J K L Ł M N O P R S T U V W X Y Z

5297  
Nr WIELKOPOLSKIE

1. Obiekt

R A T U S Z

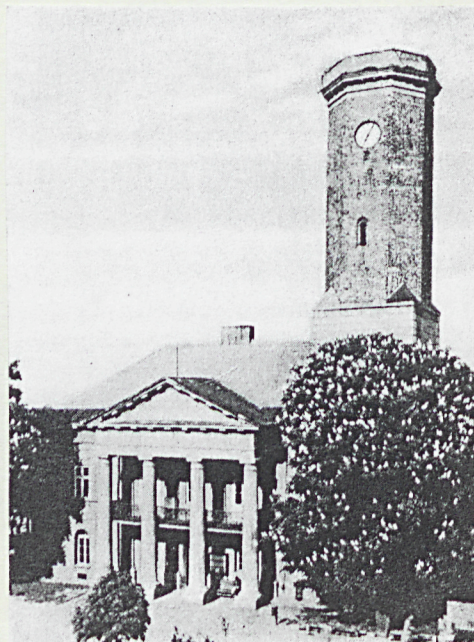
2. Czas powstania

ok. 1390

3. Miejscowość

KOŁO

11. Zdjęcia, rzut, przekrój, sytuacja, orientacja



4. Adres Stary Rynek 1  
62-600 Koło

nr hipoteczny [REDACTED]

5. Przynależność administracyjna

województwo konińskie *DOŁ KOŁŁG*

gmina m. Koło

6. Poprzednie nazwy miejscowości

7. Przynależność administracyjna  
przed 1 VI 1975

województwo poznańskie

powiat Koło

8. Właściciel i jego adres

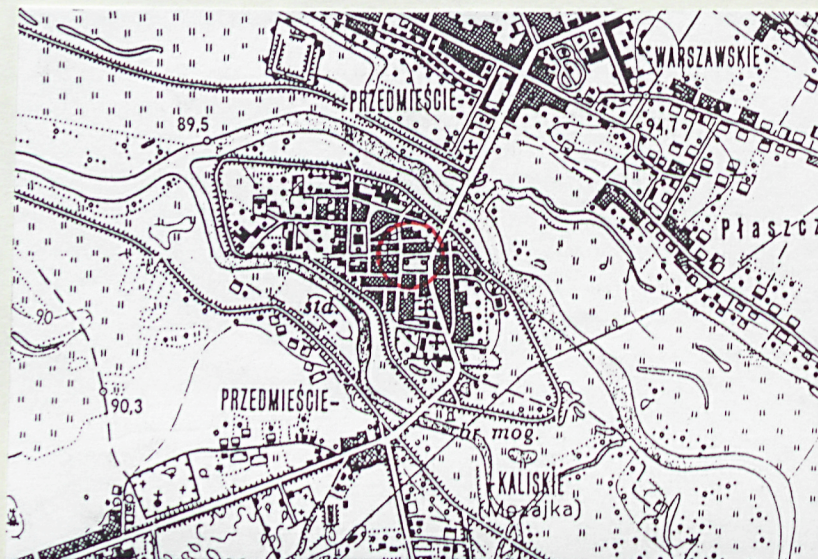
Gmina Miejska Koło  
ul. Sienkiewicza 21/23  
62-600 Koło

9. Użytkownik i jego adres

nieużytkowany - w trakcie  
odbudowy

10. Rejestr zabytków

Nr 27/376 data 17.01.1953





## SYTUACJA

Ratusz położony jest w wyspowej części miasta. Budynek wolnostojący, usytuowany w centralnej części rynku, po zachodniej stronie ulicy Mickiewicza. Na południe, w odległości ok. 150 m kościół farny p.w. św. Krzyża.

## MATERIAŁ I KONSTRUKCJA

Cokół z kamienia i cegły na zaprawie wapiennej. Ściany murowane z cegły pełnej na zaprawie wapiennej. Stropy, sklepienia: stalowo-ceramiczne, w piwnicy sklepienia kolebkowe z lunetami. Więźba dachowa drewniana, konstrukcji krokwiowo-stolcowej. Pokrycie dachu - dachówka karpiówka w koronkę. Podłogi, posadzki: parkiet, posadzki kamienne, terakota. Schody żelbetowe okładane masą lastryko, dwubiegowe powrotne, dwubiegowe łamane, trzybiegowe (francuskie). Okna jedno- i dwuskrzydłowe, skrzynkowe i półskrzynkowe. Otwory okienne w części zamknięte półkoliście. Drzwi jedno- i dwuskrzydłowe, ramowo-płycinowe.

## RZUT

Budynek na planie zbliżonym do kwadratu z dziedzińcem po stronie zachodniej. Układ wnętrza części wschodniej dwutraktowy, pozostałe jednotraktowe. Wejście główne od strony wschodniej. Dziedziniec zamknięty ścianą kurtynową. W skrzydło północne wtopiona wieża na planie kwadratu.

## BRYŁA

Zwarta, dwukondygnacyjowa, nakryta dachami kilkupołaciowymi. Budynek w części podpiwniczony, z wieżą po stronie północnej, przechodzącą w górnych kondygnacjach w ośmiobok.

## ELEWACJE

Wschodnia: pięcioosiowa. Na osi czterokolumnowy portyk w wielkim porządku, zwieńczony trójkątnym frontonem z herbem miasta. Na piętrze pod portykiem balkon. Okna parteru zamknięte półkoliście, piętra prostokątne. Elewacja boniowana.

Obiekt zbudowany ok. 1390 r.

Restaurowany w 1782 r. Gruntownie przebudowany ok. 1815 r. w wyniku czego obiekt uzyskał wystrój klasycystyczny. Dobudowano wtedy portyk oraz dwie oficyny, a założenie zamknięto wysokim murem, tworząc kompleks zabudowy z wewnętrznym dziedzińcem. Nienaruszona pozostała gotycka wieża.

W latach 1945-1984 w ratuszu mieściła się siedziba władz miejskich. W maju 1989 r. runęła wieża ratuszowa, niszcząc około połowę korpusu głównego. Obiekt w trakcie odbudowy.

Klasycystyczny z wieżą gotycką.



<p>14. Kubatura</p> <p>5890 m<sup>3</sup></p>	<p>15. Powierzchnia użytkowa</p> <p>968 m<sup>2</sup></p>	<p>16. Przeznaczenie pierwotne</p> <p>ratusz</p>	<p>17. Użytkowanie obecne</p> <p>nieużytkowany</p>
<p>18. Prace budowlane i konserwatorskie, ich przebieg i dokumentacja</p>		<p>19. Stan zachowania (fundamenty, ściany zewnętrzne, ściany wewnętrzne, sklepienia, stropy, konstrukcje dachowe, pokrycie dachu, wyposażenie i instalacje)</p> <p>w trakcie odbudowy</p>	
		<p>20. Najpilniejsze postulaty konserwatorskie</p>	



21. Akta archiwalne (rodzaj akt, numer i miejsce przechowywania)

22. Biblioteka

1. Słownik Geograficzny Królestwa Polskiego, T.IV.  
W-wa 1883
2. Katalog zabytków sztuki w Polsce, T.V. zeszyt 8  
Powiat Kolski, W-wa 1960
3. P.Maluśkiewicz, Województwo Konińskie, W-wa - Poznań  
1983

23. Źródła ikonograficzne i fotografia (rodzaj, miejsce przechowywania, sygnatury)

24. Uwagi różne

Kartę opracowano na podstawie dokumentacji technicznej odbudowy ratusza. Po zakończeniu prac kartę należy uzupełnić o serwis zdjęciowy.

25. Opracował

tekst. Wojciech Ciszynski, XI.1997

imię, nazwisko, data, podpis

plany, rysunki

Wojciech Ciszynski, XI.1997

imię, nazwisko, data, podpis

zdjęcia fotogr.

Wojciech Ciszynski, XI.1997

imię, nazwisko, data, podpis

miejsce przechowywania negatywów

PSOZ Konin

KARTA PO WYPEŁNIENIU PODLEGA OCHRONIE NA PODSTAWIE PRZEPISÓW PRAWA AUTORSKIEGO

26. Adnotacje o inspekcjach, informacje o zmianach (daty, imiona i nazwiska wypełniających)

27. Załączniki



1. Miejscowość	2. Obiekt (nazwa jak w karcie)	3. Zawartość wkładki (nazwa obiektu lub materiału uzupełniającego)
KOŁO	RATUSZ	opis c.d. , rzut parteru , fotografie

Północna: pięcioosiowa. W drugiej osi od wschodu wysoka wieża, do kalenicy kwadratowa, powyżej ośmioboczna, zwieńczona otynkowanym gzymsem kroksztynowym. Południowa: pięcioosiowa, z rytmicznie rozmieszczonymi otworami okiennymi. W połaci dachu korpusu głównego wale oko. Zachodnia: od północy i południa jednoosiowe elewacje skrzydeł; między nimi ściana kurtynowa z szeroką, zamkniętą odcinkowo bramą wjazdową na dziedziniec.

Wszystkie elewacje budynku boniowane, opasane gzymsem kordonowym i zwieńczone belkowaniem. Okna dolnych kondygnacji zamknięte półkoliście, w górnych prostokątne.

#### INSTALACJE

elektryczna, wod.-kan., c.o.

Wkładkę założył: Wojciech Ciszynski, XI.1997  
(imię, nazwisko, data)

Miejsce przechowywania negatywów: PSOZ Konin



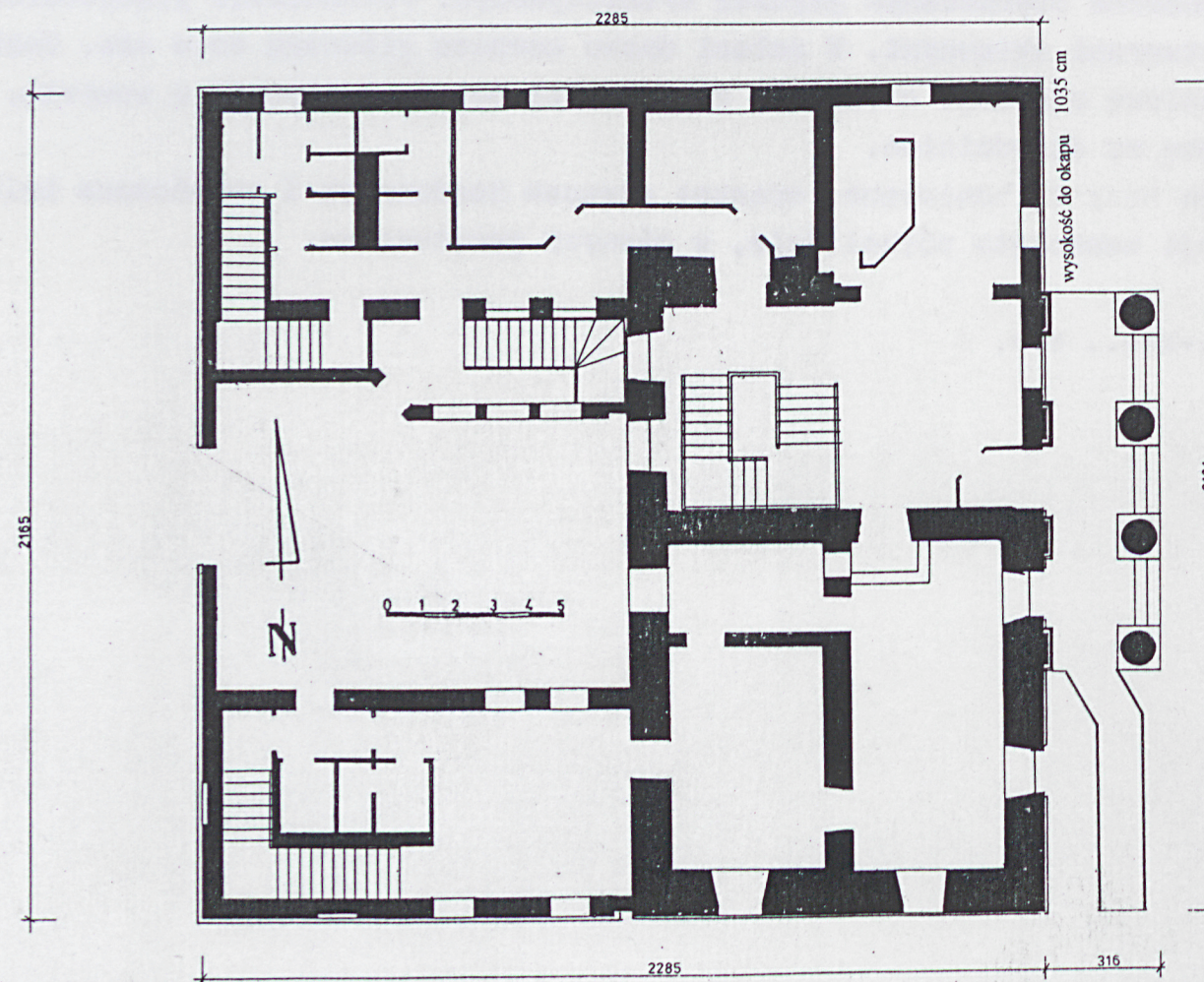
1.



2.



1. Miejscowość	2. Obiekt (nazwa jak w karcie)	3. Zawartość wkładki (nazwa obiektu lub materiału uzupełniającego)
----------------	--------------------------------	--



Wkładkę założył: .....  
(imię, nazwisko, data)

Miejsce przechowywania negatywów: .....



1. Miejscowość	2. Obiekt (nazwa jak w karcie)	3. Zawartość wkładki (nazwa obiektu lub materiału uzupełniającego)
KOŁO	Ratusz	fotografie



3.



4.



5.

Wkładkę założył: Wojciech Cisyński, XI.1997  
(imię, nazwisko, data)

Miejsce przechowywania negatywów: PSOZ Konin

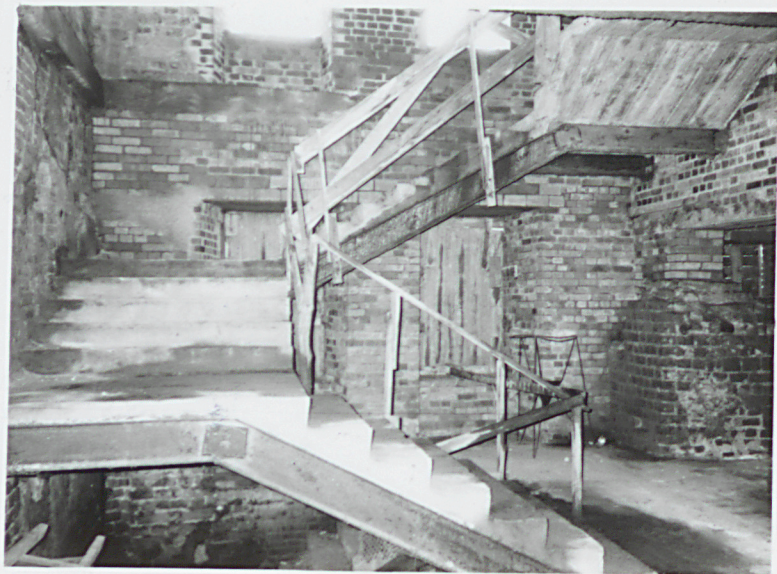




6.



7.



8.



9.



1. Miejscowość KOŁO	2. Obiekt (nazwa jak w karcie) RATUSZ	3. Zawartość wkładki (nazwa obiektu lub materiału uzupełniającego) fotografie
------------------------	--	--



10.

1. Naroże płn.-wsch.
2. Okno w elewacji zachodniej
3. Elewacja południowa
4. Elewacja wschodnia
5. Elewacja płn. skrzydła płd.  
od strony dziedzińca
6. Zwieńczenie ściany skrzydła płd.
7. Ściana kurtynowa od zachodu
8. Klatka schodowa (centralna)
9. Sklepienie w piwnicy
10. Otwór okienny w skrzydle płd.
11. Wieżba dachowa skrzydła płd.
12. Zdemonstrowana balustrada  
balkonowa



11.



12.

Wkładkę założył: W. Ciszynski, XI 1997  
(imię, nazwisko, data)

Miejsce przechowywania negatywów: 7502 Konin



## ZAŁĄCZNIK DO KARTY EWIDENCYJNEJ

1. Miejscowość	K O Ł O	5. Nazwa zabytku (adres)	6. Zawartość załącznika
2. Gmina	Koło	Ratusz, Stary Rynek 1 Koło	dokumentacja fotograficzna
3. Powiat	kolski		
4. Województwo	wielkopolskie		



Opracowanie załącznika:  
Georgi Gruew listopad  
2017 r.

*G. Gruew*



