

1. Obiekt

DOM MIESZKALNY

2. Czas powstania

2 poł. XIX w.

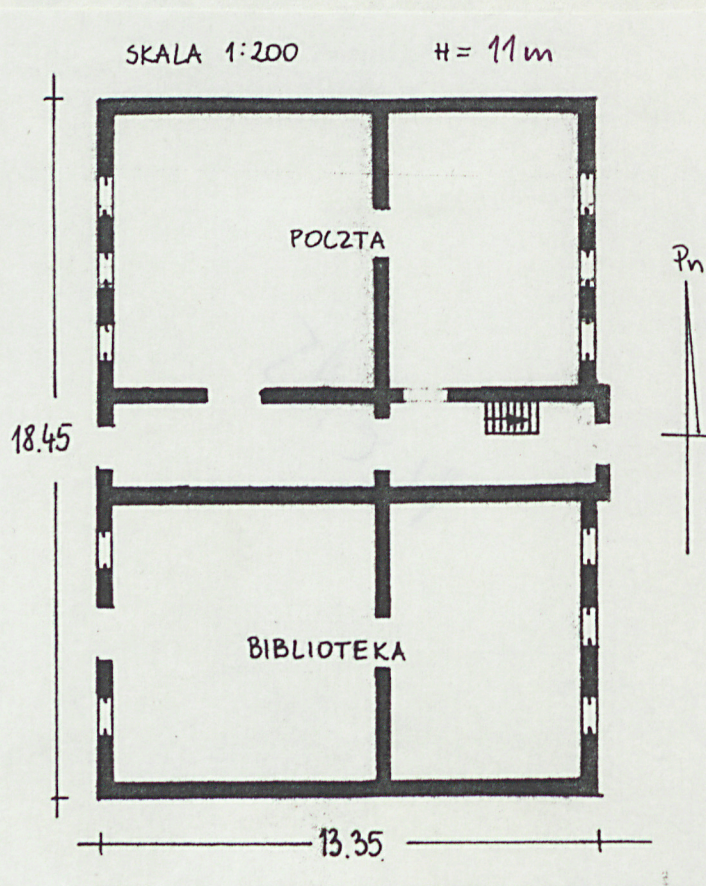
3. Miejscowość

KOŁO

11. Zdjęcia, rzut, przekrój, sytuacja, orientacja



FASADA



OZ Graf.

4. Adres

Koło  
ul. Mickiewicza 15

nr hipoteczny .....

5. Przynależność administracyjna

województwo konińskie, pow. KIEJSKI

gmina Koło

6. Poprzednie nazwy miejscowości

7. Przynależność administracyjna  
1 VI 1975

województwo poznańskie

powiat kolski

8. Właściciel i jego adres

MPGKiM, Koło

9. Użytkownik i jego adres

Pocztą Telegraf Telefon  
Miejska Biblioteka Publiczna w  
Kole filia nr 4  
lokatorzy, Koło ul. Mickiewicza 15

10. Rejestr zabytków

Nr ..... data .....



12. Autorzy, historia obiektu, określenie stylu.

Kamienica została zbudowana w drugiej połowie XIX wieku w stylu neoklasycystycznym.

13. Opis (sytuacja, materiał i konstrukcja, rzut, bryła, elewacje, wnętrze, wyoszaenie, instalacje)

Sytuacja obiektu

Budynek usytuowany jest we wsch. pierzei ulicy. Znajduje się na przeciwko kościoła farnego i w odległości około 100 m na pd. od Starego Rynku. Zajmuje zach. część prostokątnej działki. Po bokach (od pn. i pd.) działka zabudowana jest budynkami gospodarczymi. Od wsch. działka sięga do ulicy M.Kajki.

Materiał i technika

Murowany z cegły, na podmurówce z cegły, otynkowany. Stropy drewniane, więźba dachowa drewniana, krokwiowo-płatwiowa. Schody na piętro drewniane. Podłogi z drewnianych desek, posadzka w sieni z płytek ceramicznych. Dach kryty jest papą. Zachowane okna są ościeżnicowe, sześciopodziałowe.

Plan

Prostokąta o wymiarach 18,45m x 13,35m. Na osi budynku jest sień przelotowa. Pomieszczenia rozmieszczone są w dwóch traktach po obu jej stronach.

Bryła

Zwarta. Dom jest trzykondygnacyjny z pozornym ryzalitem w elewacji wsch. Przykryty jest dachem dwuspadowym. Jest częściowo podpiwniczony.

Opis wnętrza

Na osi budynku znajduje się sień przelotowa z klatką schodową w trakcie tylnym. Po jej bokach, symetrycznie znajdują się duże pomieszczenia służące bibliotece i poczcie.

Opis zewnętrzny

Fasada, elewacja zach., jest trzykondygnacyjna i siedmioosiowa. Kondygnacje rozdzielone są profilowanymi gzymsem. Kondygnacja pierwsza jest boniowana. Okna obramowane są profilowanymi listwami. Nad każdym oknem i drzwiami wejściowymi znajduje się gładka płycina. Pod każdym oknem są również prostokątne płyciny. Druga kondygnacja jest też boniowana. Na osi kondygnacji balkon na żeliwnych, ażurowych wspornikach z ozdobną balustradą. Nad każdym oknem ozdobny pas składający się z tryglifów. Nad drzwiami balkonowymi (na osi), dodatkowo trójkątny naczółek. Pod oknami znajdują się gładkie płyciny. Trzecia kondygnacja na osiach skrajnych ma dwa balkony wsparte na ozdobnych



<p>14. Kubitura</p> <p>7150 m<sup>3</sup></p>	<p>15. Powierzchnia użytkowa</p> <p>650 m<sup>2</sup></p>	<p>16. Przeznaczenie pierwotne</p> <p>na parterze handlowe mieszkalne</p>	<p>17. Urzycowanie obecne</p> <p>na parterze poczta i biblio- teka wyżej mieszkania</p>
<p>18. Prace budowlane i konserwatorskie, ich przebieg i dokumentacja</p>		<p>19. stan zachowania (fundamenty, ściany zewnętrzne, ściany wewnętrzne, sklepienia, stropy konstrukcje dachowe, pokrycie dachu, wyposażenie i instalacje)</p> <p>Fundamenty, ściany zewnętrzne i wewnętrzne zawilgocone. Widoczne wilgotne zacieki na elewacjach. Stropy, konstrukcja i pokrycie dachu w dobrym stanie technicznym. Wyposażenie, zachowana stolarka okienna oraz balustrady i wsporniki balkonów w dobrym stanie. Instalacje w dobrym stanie technicznym.</p>	
		<p>20. Najpilniejsze postulaty konserwatorskie</p>	



21. Akta archiwalne (rodzaj akt, numer i miejsce przechowania)

24. Uwagi różne

22. Bibliografia

25. Opracował

tekst mgr A.Konieczna, grudzień 1990 r.

imię, nazwisko, data, podpis

plany, rysunki mgr A.Konieczna, grudzień 1990 r.

imię, nazwisko, data, podpis

zdjęcia fotogr. P.Bankiewicz listopad 1990 r.

imię, nazwisko, data, podpis

miejsce przechowania negatywów

Karta po wypełnieniu podlega ochronie na podstawie przepisów prawa autorskiego

23. Źródła ikonograficzne i fotografie (rodzaj, miejsca przechowania, sygnatury)

26. Adnotacje o inspekcjach, informacje o zmianach (daty, imiona i nazwiska wypełniających)

27. Załączniki

Wkładka nr 1



1. Miejscowość KOŁO	2. Obiekt (nazwa jak w karcie) DOM MIESZKALNY ul. Mickiewicza 15	3. Zawartość wkładki (nazwa obiektu lub materiału uzupełniającego) Uzupełnienie materiałów karty ewidencyjnej - c.d. punktu 13 plany, zdjęcia
------------------------	------------------------------------------------------------------------	-----------------------------------------------------------------------------------------------------------------------------------------------------

c.d. pkt-u 13

ażurowych wspornikach. Okna tej kondygnacji zdobione są po bokach kanelowanymi pilastrami. Fasada zwieńczona jest ozdobnym fryzem i profilowanym gzymsem podokapowym.

Elewacja wsch. jest trzykondygnacyjna i siedmioosiowa. Na osi elewacji znajduje się pozorny razalit. Okna zamknięte są od góry łukiem odcinkowym. Elewacja zwieńczona jest profilowanym gzymsem podokapowym.

Do elewacji szczytowych pn. i pd. przylegają ściany sąsiednich domów.

#### Wypożyczenie

Z dawnego wyposażenia zachowała się częściowo stolarka okienna oraz balustrady balkonowe wsparte na ażurowych wspornikach.

#### Instalacje

Dom ma instalacje wodną i elektryczną. Ogrzewany jest piecami węglowymi.

Wkładkę założył: mgr. A. Konieczna, grudzień 1990 r.  
(imię, nazwisko, data)

Miejsce przechowywania negatywów: .....

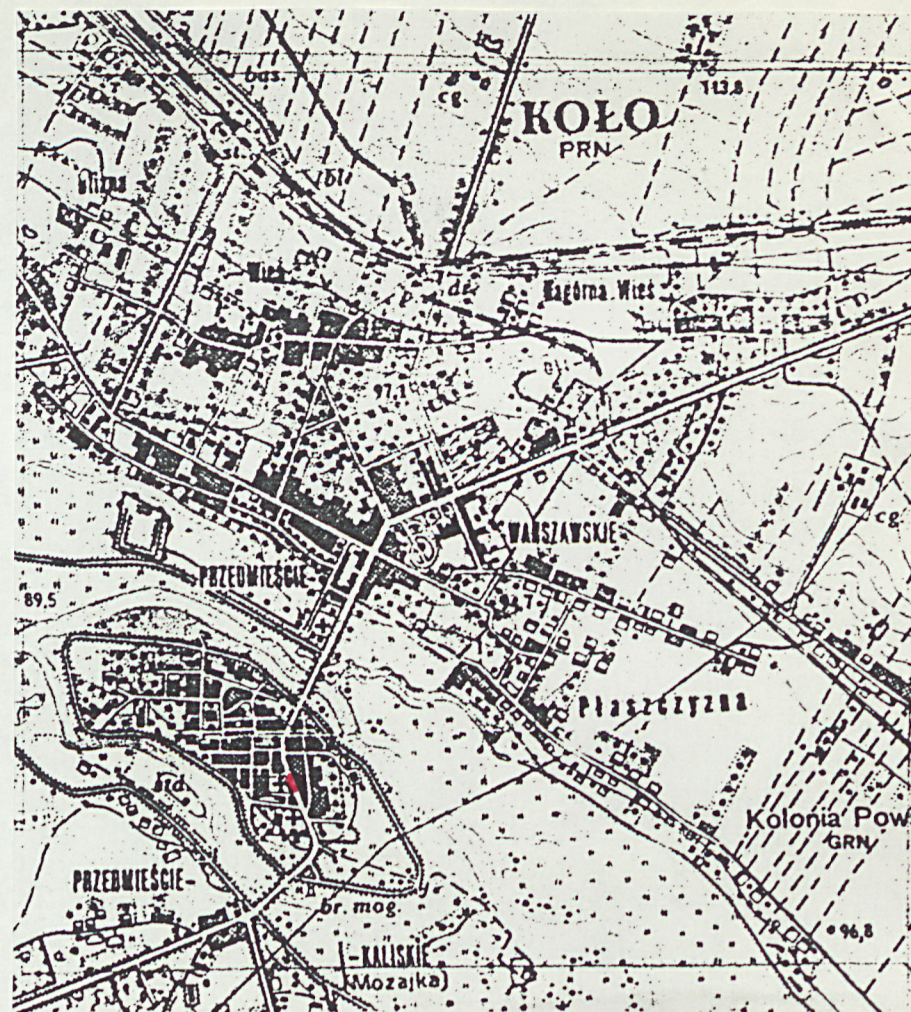
Z-d Poligr. Jan Jasiński W-wa, ul. Wolna 13, tel. 12-43-83

Wzór ODZ 1978 r.





ELEWACJA WSCH.





## ZAŁĄCZNIK DO KARTY EWIDENCYJNEJ

1. Miejscowość	K O Ł O	5. Nazwa zabytku (adres) Dom mieszkalny, ul Mickiewicza 15 Koło	6. Zawartość załącznika dokumentacja fotograficzna
2. Gmina	Koło		
3. Powiat	kolski		
4. Województwo	wielkopolskie		



Opracowanie załącznika:  
Georgi Gruew listopad  
2017 r.

*G. Gruew*



