

Nr



A

B

C

D

E

F

G

H

I

J

K

L

M

N

O

P

R

S

T

U

V

W

X

Y

Z

WIELKOPOLSKIE

1. Obiekt zabytkowy

Kościół par. p.w. sw. Mikołaja

2. Miejscowość

ZIELINIEC

gm. Kobaczko
pow. WRZESIN3. Wiek XVII-XVIII4. Styl gotycki5. Kubatura m³ 495 m³6. Powierzchnia w m² 112,5 m²
a) zabytkowa: b) użytkowa:

20. Przynależność administracyjna

a) województwo Poznań
b) powiat Wrzesnia
c) gmina Borzykowo

7. Materiał budowlany

przed zniszczeniem po odbudowie

a) ściany

drewno

b) sklepienia

—

c) stropy

drewno

d) więzania dachu

drewno

e) krycie dachu

gont

11. Ilość budynków

12. Ilość kondygnacji

13. Użytkowanie wnętrza według ilości:

a) izb mieszkalnych

b) nnych pomieszczeń

c) piwnic

14. Grunty należące do zabytku:

ha

a) ogrody stylowe

b) sady i grunty uprawne

c) lasy

d) wody

e) inne

21. Stacja

nazwa stacji

odległość od stacji w km

a) kolejowa

Zieliniec—

b) autobusowa

— // ——

22. Właściciel i jego adres

Kuria gnieźnieńska

8. Wyposażenie architektoniczne

dwie ołtarze w XVII i XVIII

15. Przeznaczenie pierwotne budynku

Kościół par

16. Użytkowanie w latach ubiegłych

17. Użytkowanie obecne

18. Nadaje się do użycia na:

— // —

9. Autorzy i data budowy i przebudowy

19. Data rodzaj i stopień zniszczeń i odbudowy

Data

O P I S

znisz-
czenia
o/oodbu-
dowa
o/o

VIII. 1939 r.

stan dobry

XI. 1939 r.

— " —

XII. 1945 r.

— " —VII. 1960— " —1968— " —10. Udostępnienie do Kultu

25. Rejestr zabytku nr

rok ———— miejsce przechowywania

26. Nazwa księgi hipotecznej

Zieliniec

27. Numer hipoteczny

tom 117

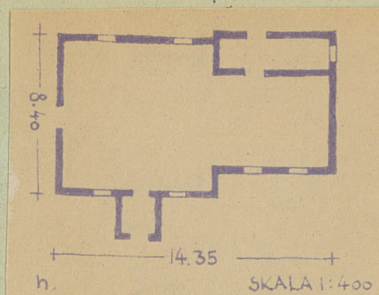
28. Akta

29. Fotografie

30. Inwentaryzacja pomiarowa

OŚRODEK
DOKUMENTACJI
ZABYTKÓW

31. Szkic sytuacyjny, plan schematyczny, uwagi opisowe, fotografia



35. Uwagi różne

36. Wypełnił dnia IX 56

37. Sprawdził dnia

260,380



Orientowany, na podmurówce, zrębowy, oszalowany.
Jednonawowy, 2-werszowy, prosto zamkniętym prezbiterium. Przy nawie od pd. Kruchta, przy prezb. od pn. zakrystia. Dachu dwuspadowe kryte gontem, nad nawą blaszana wieżyczka na sygnaturkę. Strop płaski. Chór muzyczny prosty, oparty na dwóch słupkach.