

1. Obiekt

BUDYNEK MIESZKALNY

2. Czas powstania

1.20 XX w.

3. Miejscowość

KALISZ

4. Adres

Żurkowska
Swierczewskiego 1

nr. hipoteczny

5. Przynależność administracyjna

województwo *kaliskie*

POW. KALISZ

gmina *Kalisz*

6. Poprzednie nazwy miejscowości

7. Przynależność administracyjna
przed 1 VI 1975

województwo *poznańskie*

powiat *kaliski*

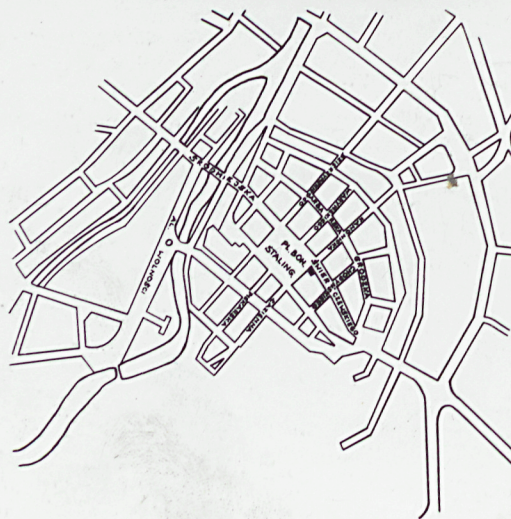
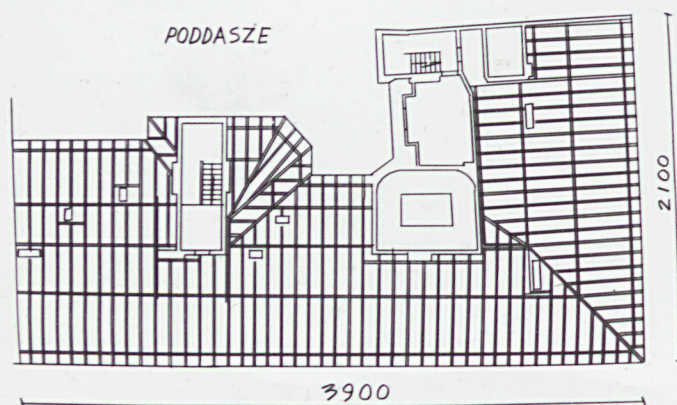
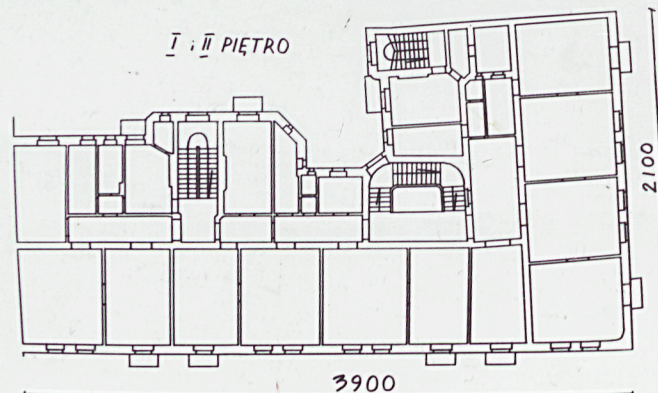
8. Właściciel i jego adres

9. Użytkownik i jego adres

lokatorzy

10. Rejestr zabytków

Nr.....data.....



miejsce przechowywania negatywów

W. Radomski, listopad 79

12. Autorzy, historia obiektu, określenia stylu.

Elementy wystroju architektonicz-
go klasycystyczne i renesansowe
projekt bud. z 1920 - arch. A. Nestry-
pke

13. Opis (sytuacja, materiał i konstrukcja, rzut, bryła, elewacje, dach, wnętrze wyposażenie, instalacje)

Budynek usytuowany w zabudowie zwartej, u zbiegu pd. pierzei ul. Swierczew-
skiego i wsch. pierzei pl. Boh. Stalingrydu. 4-kondygnacyjny z wysokim poddasz-
em. Podpiwniczony. Zbudowany z cegły, otynkowany. Stropy na tragarzach. Więźba da-
chowa okonstrukcji krokwiowo-jętkowej. Dach 3-spadowy kryty podwójną dach-
ówką karpiówką. W sieni przejazdowej posadzka z płytek ceramicznych. W sieni
kl. schodowej płytki ceramiczne. Schody pokryte lastriko, balustrada z kraty
żeliwnej z drewnianą poręczą. Podłogi drewniane. Okna skrzynkowe, dwuskrzy-
dłowe. Rzut części narożnikowej bud. na planie prostokąta. Część boczna
na planie wydłużonego prostokąta z ryzalitem od strony pd. Gł. kl. schodowa
z 2-biegowymi schodami. Boczne kl. schodowe - prostokątne z 2-biegowymi
schodami. Układ pomieszczeń 1,5 traktowy. Elewacja wsch. na parterze 4-
na pozostałych kondyg. 6-osiova. Podziały poziome - gzyms dzielący i koro-
nujący. Skrajne osie II i III kondyg. w płycinie półkoliście zamkniętej.
W półkolu arabeska. Na osiach balkony. Okna II kondyg. w obramieniach z usza-
mi. Nad oknami III kondyg. proste zwieńczenia na konsolkach. W połaci dach-
wej szczyt z półkolistym oknem. Elewacja pd. 12-osiova. Wystrój architekto-
niczny identyczny jak w elewacji wsch. Elewacja tylna bez detalu archite-
ktonicznego. Instalacje - wod. - kan., elektr., gaz., piece kaflowe.

14. Kubatura 13249 m ³	15. Powierzchnia użytkowa 1272 m ²	16. Przeznaczenie pierwotne mieszkalno-handlowe	17. Użytkowanie obecne mieszkalno-handlowe
18. Prace budowlane i konserwatorskie, ich przebieg i dokumentacja		19. Stan zachowania (fundamenty, ściany zewnętrzne, ściany wewnętrzne, sklepienia, stropy, konstrukcje dachowe, pokrycie dachu, wyposażenie i instalacje) dobry	
20. Najpilniejsze postulaty konserwatorskie			

21. Akta archiwalne (rodzaj akt, numer i miejsce przechowywania)

22. Bibliografia

23. Źródła ikonograficzne i fotografie (rodzaj, miejsce przechowywania, sygnatury)

24. Uwagi różne

25. Wypełnił

W. Radomski

2.12.79

26. Sprawdził

27. Załączniki

1. Miejscowość

Kalisz

2. Obiekt (nazwa jak w karcie)

Budynek mieszkalny

3. Zawartość wkładki (nazwa obiektu lub materiału uzupełniającego)

detal

Swierczewskiego 1



Wkładkę założył:
(imię, nazwisko, data)

Miejsce przechowywania negatywów:

Jedn. Wyd. Akcyd. Olsztyn zam. 1299/£/78
Graf. ZP. Ostróda zam. 1040 n. 20000

Wzór ODZ 1978 r.