

A B C D E F G H I J K L Ł M N O P R S T U V W X Y Z

4395
N WIELKOPOLSKIE

Obiekt

531/1

OBORA (18)
w zespole folwarczym

2. Czas powstania

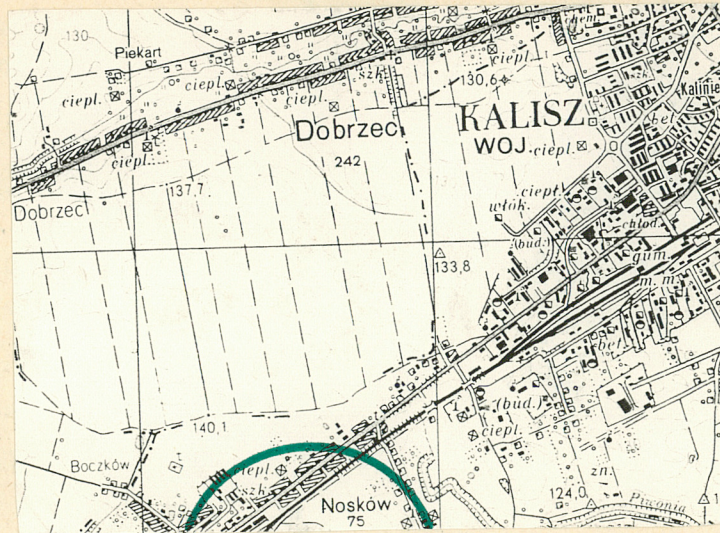
I ćw. XX w.

3. Miejscowość

KALISZ

- SZCZUPIORNO

1. Zdjęcia, rzut, przekrój, sytuacja, orientacja



4. Adres

Kalisz-Szczupior-
no, ul. Pogodna 92

nr hipoteczny

5. Przynależność administracyjna

kaliskie

województwo

400. KALISZ

gmina

Kalisz

6. Poprzednie nazwy miejscowości

Szczupiorno

7. Przynależność administracyjna

przed 1 VI 1975

województwo

poznańskie

powiat

Kalisz

8. Właściciel i jego adres

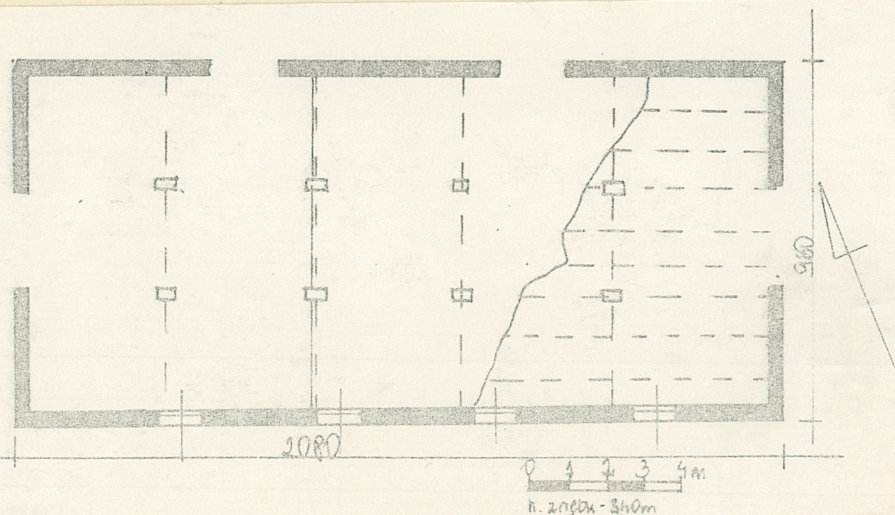
Urząd Miasta-Ka-
lisz, Pl. Rynek

9. Użytkownik i jego adres

lokatorzy domu

10. Rejestr zabytków

Nr data



12. Autorzy, historia obiektu, określenia stylu.

Obiekt wzniesiony został w I ćw
XX wieku

13. Opis (sytuacja, materiał i konstrukcja, rzut, bryła, elewacje, wnętrze, wyposażenie, instalacje)

Obora obecnie budynek wielofunkcyjny zlokalizowana jest na terenie kolonii mieszkalnej folwarku Szczypiorno. Położony jest on w południowo-wschodniej jej części, nieopodal początku alei dojazdowej do parku. Posadowiony jest on na północno-wschodniej krawędzi niewielkiego podwórza. Do niego przylegają prostopadle dwa budynki gospodarcze. Dom mieszkalny zamykający podwórze od południa znajduje się w odległości 25 metrów. Od strony północno-wschodniej ewidencjonowanego obiektu znajduje się warzywnik z szopą

MATERIAŁ:

Ściany zewnętrzne murowane są z cegły ceramicznej, w wątku krzyżowym, na zaprawie wapienno-cementowej, tynkowane.

Strop drewniany, belkowy, nagi. Belki stropowe biegną podłużnie i wsparte są na drewnianych podciągach wspartych na ścianach wzdłużnych i pionowych słupach osadzonych u dołu na murowanych, prostopadłościennych podstawach. Więźba drewniana, konstrukcji płatwiowo-kleszczowej, ze ścianką kolankową. Krokwie wsparte są na płatwiach pośrednich i stopowych niesionych przez pionowe słupy z mieczami. Słupy pośrednie wczopowane są w belki stropowe. Więźbary pełne spięte są kleszczami biegnącymi poniżej płatwi pośrednich. Końce krokwi wychodzą poza lico ścian wzdłużnych.

Dach, kryty jest papą na deskowaniu.

Wejście na poddasze po dostawianej drabinie.

Otwory okienne w kształcie prostokąta sklepionego od góry łukiem odcinkowym. Okna metalowe, pojedyncze.

Otwory drzwiowe w ścianie frontowej także zamknięte od góry łukiem odcinkowym, pozostałe - sklepione płasko. Drzwi drewniane, deskowo-listwowo-zastrzałowe, na zawiasach pasowych, dwuskrzydłowe.

Budynek założony jest na planie wydłużonego prostokąta, jednotraktowy, pierwotnie jednopomieszczeniowy w poziomie parteru i poddasza. Obecnie

4. Kubatura

958 m³

15. Powierzchnia użytkowa

199,6 m²

16. Przeznaczenie pierwotne

Obora

17. Użytkowanie obecne

Bud.gosp.

19. Stan zachowania (fundamenty, ściany zewnętrzne, ściany wewnętrzne, sklepienia, stropy, konstrukcje dachowe, pokrycie dachu, wyposażenie i instalacje)

Stan techniczny obiektu bardzo zły. Powierzchniowo skorodowana ściana północna, zawilgocona, zagrzybiona. Strop zarwany, więźba także, w północno-zachodniej części budynku.

Prace budowlane i konserwatorskie, ich przebieg i dokumentacja

Wykuto otwory drzwiowe w ścianach szczytowych.

Zmieniono kształt części otworów okiennych.

20. Najpilniejsze postulaty konserwatorskie

Remont kapitałny.

21. Akta archiwalne (rodzaj akt, numer i miejsce przechowywania)

24. Uwagi różne

22. Bibliografia

25. Opracował

tekst

imię, nazwisko, data, podpis

plany, rysunki

imię, nazwisko, data, podpis

zdjęcia fotogr.

imię, nazwisko, data, podpis

miejsce przechowywania negatywów

Karta po wypełnieniu podlega ochronie na podstawie przepisów prawa autorskiego

23. Źródła ikonograficzne i fotografia (rodzaj, miejsce przechowywania, sygnatury)

26. Adnotacje o inspekcjach, informacje o zmianach (daty, imiona i nazwiska wypełniających)

27. Załączniki

wkładki nr:1,2

1. Miejscowość

KALISZ-SZCZYPIORNO

2. Obiekt (nazwa jak w karcie)

OBORA (48.)

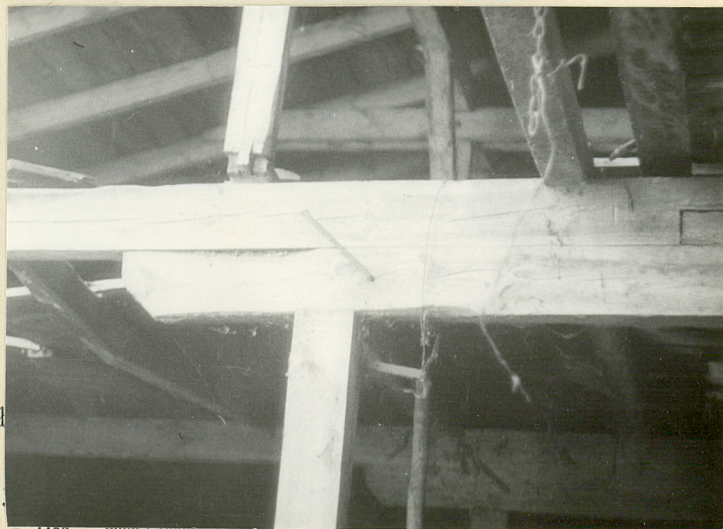
w zespole folwarcznym

3. Zawartość wkładki (nazwa obiektu lub materiału uzupełniającego)

od opisu, zdjęcia



2.



3.

przeznaczono parter poprzeczną ścianką, drewnianą, szkieletową. Pierwotne otwory drzwiowe w ścianie południowej, obecnie - także w ścianach szczytowych.

Bryła zwarta, niepodpiwniczona, jednokondygnacyjna, w kształcie leżącego, wydłużonego prostopadłościanu nakrytego dachem dwuspadowym o małym nachyleniu połaci.

Elewacje tynkowane gładko, obecnie duże fragmenty pozbawione tynku. Elewacja frontowa zasłonięta częściowo przylegającymi doń budynkami, symetryczna, dwuosiowa. Otwory drzwiowe zamknięte od góry łukiem odcinkowym. Elewacja północna członowana jest otworami okiennymi, część o pierwotnym wykończeniu. Natomiast elewacje szczytowe - analogiczne, jednoosiowe w poziomie parteru i w szczycie. Otwory drzwiowe sklepione od góry płasko, umieszczone na osi. Krawędzie szczytu zbiedzine warstwą cegły wysuniętej przed lico. Instalacja elektryczna - zniszczona.



4.



5.



6.



7.



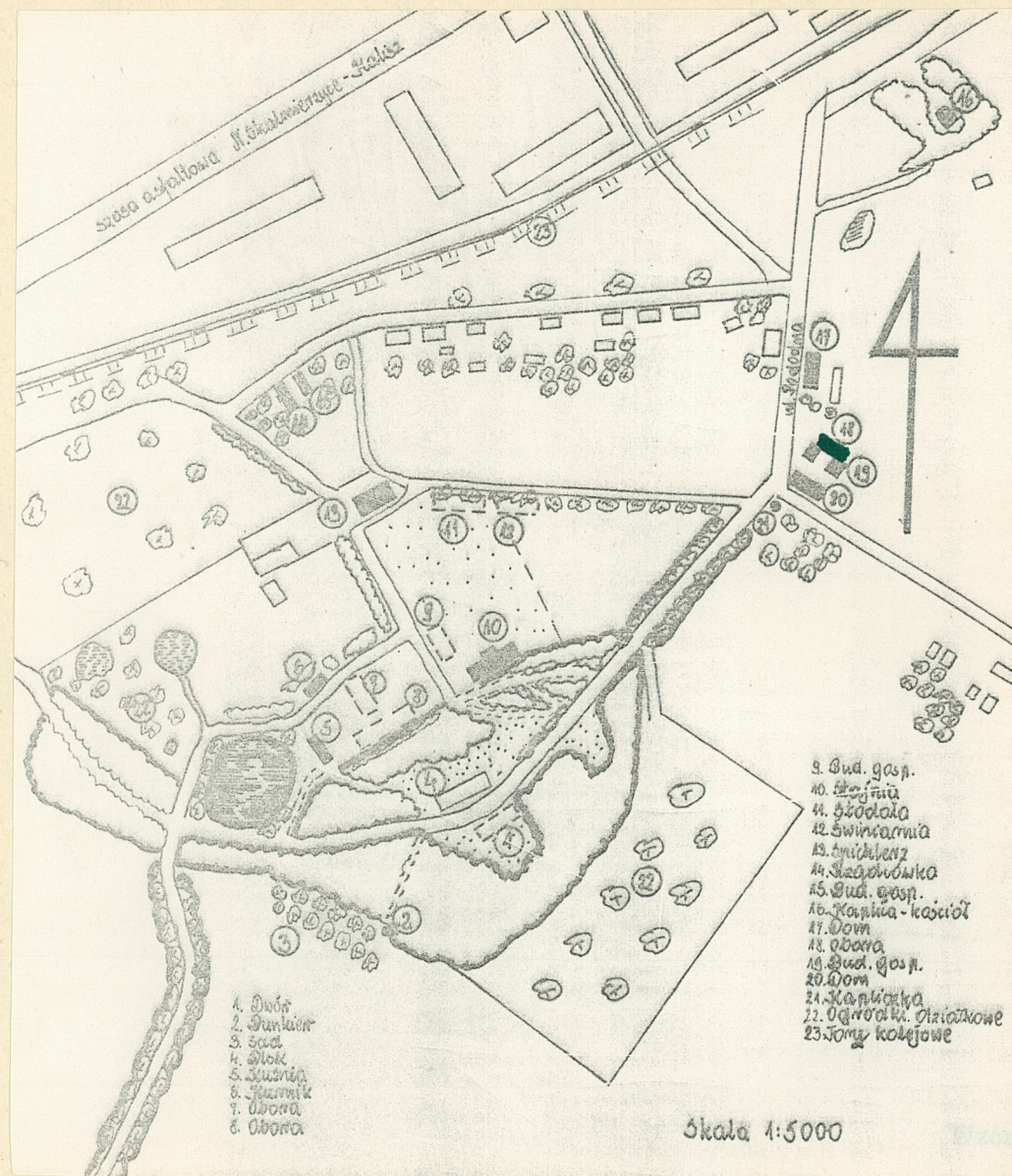
8.



9.

1. Miejscowość	2. Obiekt (nazwa jak w karcie)	3. Zawartość wkładki (nazwa obiektu lub materiału uzupełniającego)
KALISZ-SZCZYPIORNO	OBORA (18) w zespole folwarcznym	cd opisu, zdjęcia

1. Elewacja północna
2. Fragment więźby
3. Fragment stropu
4. Otwór okienny, okno
5. Elewacja południowa
6. Elewacja zachodnia
7. Widok ogólny
8. Fragment ściany-zarwany dach
9. Elewacja wschodnia



Wkładkę założył:
(imię, nazwisko, data)

Miejsce przechowywania negatywów: