

Nr

4/11

A

B

C

D

E

F

G

H

I

J

K

L

M

N

P

R

S

T

U

V

W

X

Z

KALISZKIE

1. Obiekt zabytkowy

Chałupa, Wał Piastowski 70/58

2. Miejscowość

WIELKOPOLSKIE

4293

POL. KALISZ

KALISZ

KMASTO

3. Wiek

XVIII

4. Styl

zabytek
bud. ludowy5. Kubatura m³

287

6. Powierzchnia w m²

85

a) zabytkowa:

b) użytkowa:

20. Przynależność administracyjna

a) województwo

pозnanьskie

b) powiat

Kaliński

c) gmina

7. Materiał
budowlanyprzed
zniszczeniempo
odbudowie

11. Ilość budynków

1

14. Grunty należące do
zabytku:

ha

a) ściany

drewno

drewno
cegła

12. Ilość kondygnacji

1

a) ogrody stylowe

0,25

b) sklepienia

-

-

13. Użytkowanie wnętrza
według ilości:

b) sady i grunty uprawne

%

c) stropy

drewno

drewno

a) izb mieszkalnych

1

c) lasy

%

d) więzania dachu

drewno

drewno

b) innych pomieszczeń

2

d) wody

%

e) krycie dachu

łona

łona

c) piwnic

e) inne

%

8. Wyposażenie architektoniczne

brak

15. Przeznaczenie pierwotne budynku

mieszkanie

16. Użytkowanie w latach ubiegłych

mieszkanie

17. Użytkowanie obecne

mieszkanie

18. Nadaje się do użycia na:

mieszkanie

9. Autorzy i data budowy i przebudowy

Wybudowana w r. 1721

19. Data, rodzaj i stopień zniszczeń i odbudowy

Data

O P I S

znisz-
czenia
%odbu-
dowa
%

VIII. 1939 r.

XI. 1939 r.

XII. 1945 r.

1954

1957

20.VI.1967

Ruiny

ruiny

20

45

23. Użytkownik i jego adres

J. H.

24. Inwestor i jego adres:

J. H.

25. Rejestr zabytku nr

brak

rok

miejsce przechowywania

26. Nazwa księgi hipotecznej

27. Numer
hipoteczny

28. Akta

29. Fotografie

30. Inwentaryzacja pomiarowa

brak

10. Udostępnienie

dostępne.

Z

X

W

V

U

T

S

R

P

N

M

L

K

J

I

H

G

F

E

D

C

B

A

Nr

31. Szkic sytuacyjny, plan schematyczny, uwagi opisowe, fotografia

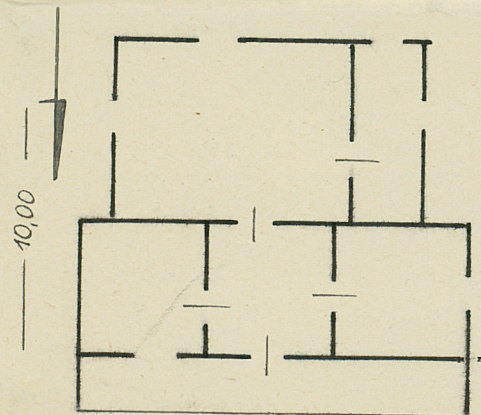


prac

Koszt
tys. zł

Chocimpa pierwotnie rąpienne na planie prostokąta, obecnie na planie w kształcie litery T, z półkolistym dobudowaniem. Drewniana, budowana na węgł. z okapem i przysięg. Obecnie obudowana cegłowo ceglę. białe drewniane ramki. Tutkum półokrągłym z datą 1721. Dach dwuspadowy łaty słone. Wewnątrz obierany przedpokój oraz izba z alchemem.

Bibliografia:



rys. 2,20

10,00

33. Koszty
w tys. zł

przewidywane

rzeczywiste

34. Inspekcje 6. V. 1954

Lwinski

35. Uwagi różne

wp. 30.10.57 W. Lwinski

36. Wypełnił dnia 10. VI. 1954

Lwinski.

37. Sprawdził dnia 20. VI. 1957

W. Lwinski