

Nr

5/9

A

B

C

D

E

F

G

H

I

J

K

L

M

N

O

P

R

S

T

U

V

W

X

Y

Z

4245

1. Obiekt zabytkowy

Dow mieszkalny - ul. Zubomyckiego 34  
Nary Sierant

2. Miejscowość

WIELKOPOLSKIE

KALISZ

POW. KALISZ

MIASTO

3. Wiek

XIX

4. Styl

5. Kubatura m<sup>3</sup>

468

6. Powierzchnia w m<sup>2</sup>

156

a) zabytkowa:

b) użytkowa:

20. Przynależność administracyjna

a) województwo

pomorskie

b) powiat

kalisz

c) gmina

7. Materiał budowlany

Przed zniszczeniem

Po odbudowie

11. Ilość budynków

1

14. Grunty należące do zabytku:

ha

a) ściany

cegła  
glin

12. Ilość kondygnacji

1

a) ogrody stylowe

1/2

21. Stacja

Nazwa stacji

Odległość  
od stacji  
w km

b) sklepienia

1/2

13. Użytkowanie wnętrza według ilości:

b) sady i grunty uprawne

1/2

a) kolejowa

Kalin

c) stropy

cegła

a) izb mieszkalnych

4

c) lasy

1/2

b) autobusowa

Kalin

d) więzania dachu

cegła

b) innych pomieszczeń

1

d) wody

1/2

22. Właściciel i jego adres

e) krycie dachu

papier

c) piwnic

1/2

e) inne

1/2

8. Wyposażenie architektoniczne

brak

15. Przeznaczenie pierwotne budynku

mieszkalny

16. Użytkowanie w latach ubiegłych

- - -

17. Użytkowanie obecne

- - -

18. Nadaje się do użycia na

- - -

23. Użytkownik i jego adres

12.

24. Inwestor i jego adres

-7-

9. Autorzy i data budowy i przebudowy

Remonty i naprawy  
ok. poł. 19 r.

19. Data, rodzaj i stopień zniszczeń i odbudowy

Data

O P I S

Zniszczenia  
%Odbudowa  
%

VIII.1939 r.

XI.1939 r.

XII.1945 r.

1959

remonty

7-11-1967

ROZEBRANY w 1960 r.

25. Rejestr zabytku Nr

brak

rok ..... miejsce przechowywania

26. Nazwa księgi hipotecznej

27. Nr hipoteczny

28. Akta

brak

29. Fotografie

brak

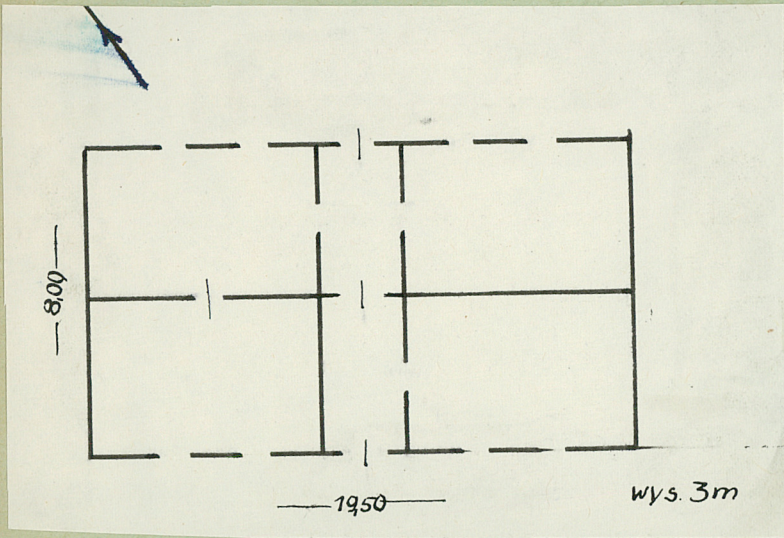
30. Inwentaryzacja pomiarowa

brak

10. Udostępnienie

dostępny

31. Szkic sytuacyjny, plan schematyczny, uwagi opisowe, fotografia



rozłożony na planie prostokąta  
 Parterowy, kalenicowy. Drukarnia  
 5-osiowy z nieciągłą podłogą na  
 osi. Konstrukcja naciągowa  
 dach dwuspadowy z uziębieniem  
 Karty mapy.

32. Przebieg prac konserwatorskich

Rok	Wyszczególnienie prac	Koszt tys. zł

33. Koszty  
w tys. zł

Przewidywane

Rzeczywiste

34. Inspekcje

35. Uwagi różne

36. Wypełnił dnia

30.10.57

Ła L

37. Sprawdził dnia

7.V.1967

W. J. J. J.