

1. Obiekt

**KALISKA DRUKARNIA AKCYDENSOWA**

**Magazyn dawna stajnia**

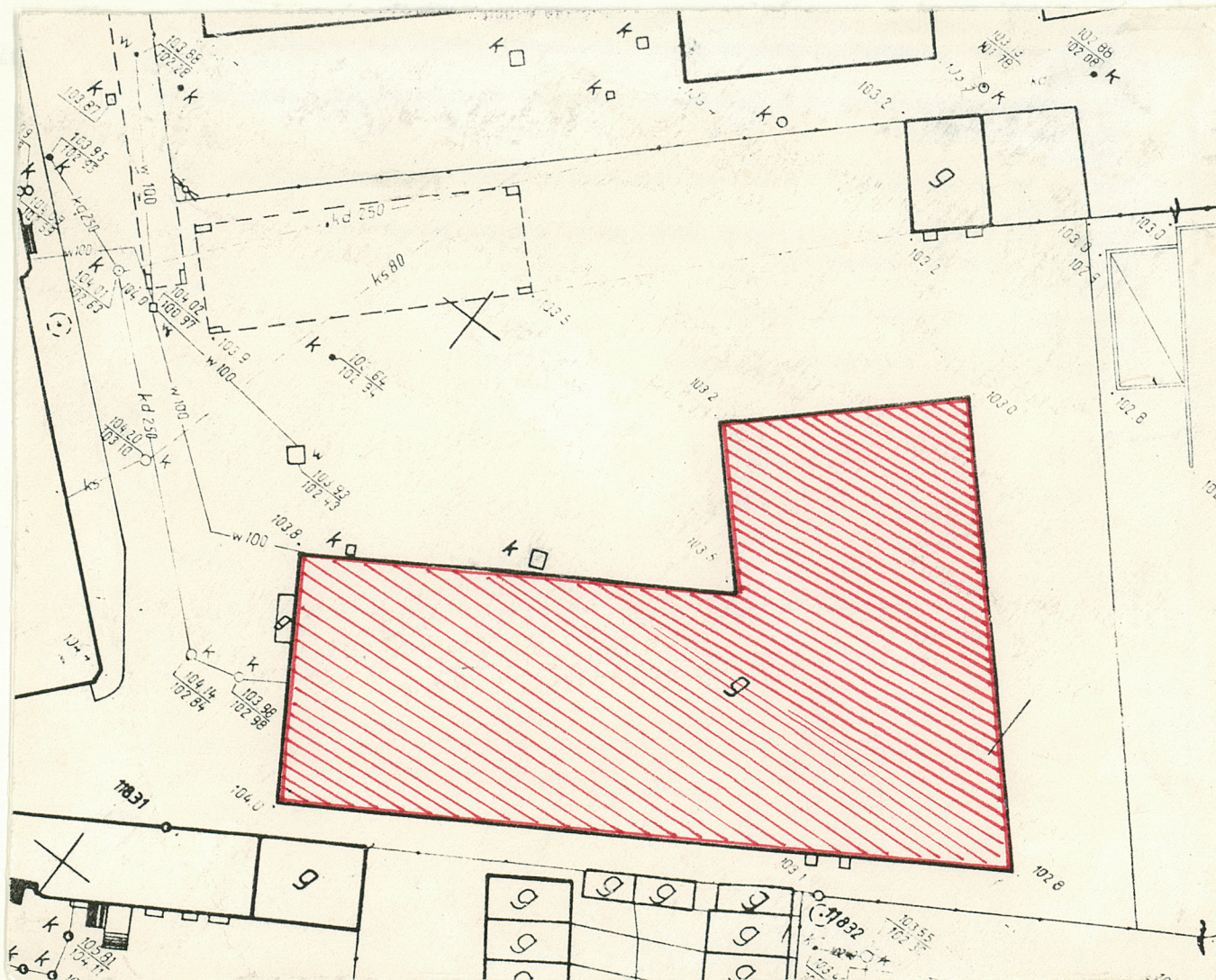
2. Czas powstania

połowa XIX w

3. Miejscowość

**KALISZ**

11. Zdjęcia, rzut, przekrój, sytuacja, orientacja



4. Adres

**Kalisz**

**ul. Nowy Świat 4**

nr hipoteczny

5. Przynależność administracyjna

**województwo kaliskie**

**gmina Kalisz**

**POWIAT KALISZ**

6. Poprzednie nazwy miejscowości

**Kalisz**

7. Przynależność administracyjna przed 1 VI 1975

**województwo poznańskie**

**powiat Kalisz**

8. Właściciel i jego adres

**Kaliska Drukarnia Akcydensowa**

**Kalisz ul. Pułaskiego 4**

9. Użytkownik i jego adres

**Zarządzający Syndyk Masy Upadłościowej Kaliskiej Drukarni Akcydensowej**

**Kalisz ul. Pułaskiego 4**

10. Rejestr zabytków

Nr..... data .....



12. Autorzy, historia obiektu, określenia stylu.

Obiekt wybudowany w połowie XIX wieku. Obiekt jest budynkiem zaplecza - stajnie w obrębie koszar wojsk rosyjskich.

13. Opis (sytuacja, materiał i konstrukcja, rzut, bryła, elewacje, wnętrze, wyposażenie, instalacje)

#### 1. SYTUACJA

Budynek w kształcie wyciągniętej litery L, zamykający dziedziniec. Wg pierwotnych planów istniał budynek symetrycznie położony, obecnie całkowicie przebudowany.

#### 2. MATERIAŁ

Mury - murowane z cegły pełnej ceramicznej wypalanej beztlenowo w niskiej temperaturze na zaprawie wapiennej z wypełniaczem rzeczonym o wążku krzyżowym.

Fundamenty murowane z cegły na zaprawie wapiennej wypełniaczem rzeczonym o stosunku wapna do wypełniacza 1 : 3.

Strop - drewniany, belkowy z podsufitką na otrzciniowaniu oparty na dwóch rzędach rzadko rozstawionych słupów drewnianych na których leżą zbrojone podciąg.

Dach - papa na deskach.

Posadzka - z cegły pełnej kładzonej na płask, w partii środkowej cementowa zatarta na gładko.

Otwory drzwiowe - prostokątne, w górnej części zwieńczone łukiem, wypełnione drzwiami deskowymi, dwuskrzydłowe osadzone na dwóch parach prostych zawiasów.

Otwory okienne - prostokątne częściowo wypełnione oknami, częściowo okratowane.



14. Kubatura 4480m <sup>3</sup>	15. Powierzchnia użytkowa 1280m <sup>2</sup>	16. Przeznaczenie pierwotne Stajnie koszar wojskowych	17. Użytkowanie obecne Magazyny Kaliskiej Drukarni Akcydensowej
18. Prace budowlane i konserwatorskie, ich przebieg i dokumentacja  W obiekcie prowadzono jedynie drobne prace remontowo-budowlane. Dokumentacja znajduje się w Księgach Inwentarzowych w Dziale Głównego Mechanika.		19. Stan zachowania  Silne zawilgocenie i wysolenia, liczne przebarwienia ścian odpajanie się tynków obłuczenia tynków , wyplukania zaprawy. Na podstawie wstępnych badań mikrochemicznych stwierdzono zawilgocenie ścian na poziom od 8.0 do 9.5 procent wagowych oraz sole potasowe, sodowe, wapniowe, magnezowe, żelazowe kwasów solnego, węglowe siarkowego. Badania zapraw wykazały silną destrukcję w całej objętości oraz znaczne obniżenie ich własności wiążących. Tynki i zaprawy na elewacjach zewnętrznych wypłukane, zwietrzałe, przepudrowane. Wstępne badania sondażowe wykazały, że cegła w obrębie całego obiektu ma znacznie obniżone własności mechaniczne. Obiekt zainfekowany mikroorganizmami. W obszarze przyziemia zarówno wewnątrz jak i na zewnątrz mury porośnięte mchami oraz glonami.	
		20. Najpilniejsze postulaty konserwatorskie Wykonać badania konstrukcyjno-wytrzymałościowe, izolację poziomą oraz naprawić system odprowadzania wód opadowych, system przeciwburzowy. Należy doprowadzić do uprzątnięcia obiektu.	



21. Akta archiwalne (rodzaj akt, numer i miejsce przechowywania)

Akta dotyczące prac adaptacyjno-budowlanych,  
remontów bierzących w archiwum Kaliskiej  
Drukarni Akcydensowej oraz Księgi Inwentarzowe  
w Dziale Głównego Mechanika

24. Uwagi różne

25. Opracował

tekst .....

**mgr JOLANTA KRYŃSKA**

projektowanie, badania,  
opracowania konserwatorskie

plany, rysunki .....

nr ewid. 49511  
53-148 Wrocław, ul. Jastrzębia 21/12

zdjęcia fotogr. ....

miejsce przechowywania negatywów ...PSOZ KALISZ.....

KARTA PO WYPEŁNIENIU PODLEGA OCHRONIE NA PODSTAWIE PRZEPISÓW PRAWA AUTORSKIEGO !

22. Bibliografia

Brak

26. Adnotacje o Inspekcjach, Informacje o zmianach (daty, imiona i nazwiska wypełniających)

Brak

23. Źródła ikonograficzne i fotograficzne (rodzaj, miejsce przechowywania,  
sygnatury)

Brak

27. Załączniki



1. Miejscowość Kalisz	2. Obiekt (nazwa jak w karcie) KALISKA DRUKARNIA AKCYDENSOWA Magazyn dawna stajnia	3. Zawartość wkładki (nazwa obiektu lub materiału uzupełniającego) Uzupełnienie punktu 13 Opis
--------------------------	--	---

### 3. RZUT

W kształcie wyciągniętej w kierunku północno wschodnim litery L, jednotraktowy z poprzecznym układem funkcyjnym. Budynek składa się w części krótszej z dwóch pomieszczeń, rozdzielonych ścianą działową w 2 / 3 szerokości obiektu. Wejście od strony podwórza równoległe do układu funkcyjnego oraz od strony zewnętrznej prostopadle do układu funkcyjnego. W części dłuższej znajduje się pięć pomieszczeń z drzwiami umieszczonymi na osi budynku, prostokątnymi dwuskrzydłowymi osadzonymi na dwóch parach zawiasów zawiasów

Drzwi przemiennie zakończone łukiem oraz prostym zakończeniem tworzącym prostokąt.

### 4. BRYŁA

Zwarta, niesymetryczna. Nakryty dachem dwuspadowym. Budynek jednokondygnacyjny niepodpiwniczony. Pomieszczenia stajenne pozbawione wystroju wewnątrz oraz na elewacjach.

### 5. ELEWACJA

Ceglana, bez podziałów architektonicznych, otynkowana gładko zaprawą cementowo-wapienną z wypełniaczem rzeczonym. Tynki z licznymi ubytkami, odspojeniami, wypłukaniem oraz w znacznym stopniu przebarwionymi. Fragmenty ścian pozbawione tynków w sposób mechaniczny

---

Wkładkę założył:

Miejsce przechowywania negatywów: PSOZ KALISZ



1. Miejscowość Kalisz	2. Obiekt (nazwa jak w karcie) KALISKA DRUKARNIA AKCYDENSOWA Magazyn dawna stajnia	3. Zawartość wkładki (nazwa obiektu lub materiału uzupełniającego) Uzupełnienie punktu 13 Opis
--------------------------	--	---

## 6. WNĘTRZE

Ceglane, otynkowane zaprawą wapienną z wypełniaczem rzeczonym . Strop z podsufitką na otrzcinowaniu.  
Posadzka ceglana z cegły pełnej wypalanej niskotemperaturowo beztlenowo o klasie wytrzymałości do 50 kg / cm<sup>2</sup> oraz cementowa z wieloma ubytkami, pęknięciami oraz wybiciami.  
W obiekcie składowane są ryzy kartonów oraz papieru. W pomieszczeniu od strony północnej zachowany napis fragment przysięgi wojskowej. Napis umieszczono nad pasem żłobów na wprost drzwi wejściowych od strony zewnętrznej budynku. Napis wykonano na warstwie tynku farbą klejowo - kredową z pigmentem mineralnym.

## 7. WYPOSAŻENIE

Wewnątrz obiektu rozmieszczone wzdłuż ścian budynku, wmurowane, odlewane cementowe na zbrojeniach z drutu stalowego żłoby.  
Zniszczone mechanicznie ze śladami odkuć, rozkruszeń oraz wypłukań.  
W trzech żłobach widoczne ślady pób kruszenia .  
W obiekcie składowana jest maszyna dociskowa elektryczna Grafogres wyprodukowana przez firmę Adast z CRSS w 1960, roku, nieczynna. Maszyna wykonana jest z odlewów stalowo-żeliwnych.

## 8. INSTALACJE

Obiekt wyposażony w instalację elektryczną.

---

Wkładkę złożył:

Miejsce przechowywania negatywów : PSOZ KALISZ



1. Miejscowość Kalisz	2. Obiekt (nazwa jak w karcie) KALISKA DRUKARNIA AKCYDENSOWA Magazyn dawna stajnia	3. Zawartość wkładki (nazwa obiektu lub materiału uzupełniającego) Uzupełnienie punkty 19 stan zachowania Opis zdjęć
--------------------------	--	--

Stropy drewniane z licznymi śladami infekcji mikroorganizmów, ślady działania technicznych szkodników drewna, o obniżonych własnościach mechanicznych, struktura wewnętrzna uszkodzona z licznymi ubytkami, podsufitka miejscami odkryta zniszczona, powodująca odspajanie się tynków na stropie

- Fot. 1 - Widok ogólny naroża skrzydła krótszego zabudowań magazynowych  
Fot. 2 - Widok ogólny magazynu od strony podwórza  
Fot. 3 - Betonowy żłób  
Fot. 4 - Fragment wnętrza magazynu ze żłobami oraz fragmentem stropu z widoczną podsufitką z trzciny  
Fot. 5 - Strop z podsufitką wykonaną z trzciny  
Fot. 6 - Maszyna dociskowa Grafogres widok ogólny  
Fot. 7 - Maszyna dociskowa Grafogres zbliżenie na elementy pędne  
Fot. 8 - Elewacja budynku północno - zachodnia  
Fot. 9 - Fragment elewacja południowo - zachodniej

Wkładkę założył:

Miejsce przechowywania negatywów: PSOZ KALISZ



1. Miejscowość Kalisz	2. Obiekt (nazwa jak w karcie) KALISKA DRUKARNIA AKCYDENSOWA Magazyn dawna stajnia	3. Zawartość wkładki (nazwa obiektu lub materiału uzupełniającego) Zdjęcia
--------------------------	--	---



1



2

Wkładkę założył:

Miejsce przechowywania negatywów: PSOZ KALISZ



1. Miejscowość Kalisz	2. Obiekt (nazwa jak w karcie) KALISKA DRUKARNIA AKCYDENSOWA Magazyn dawna stajnia	3. Zawartość wkładki (nazwa obiektu lub materiału uzupełniającego) Zdjęcia
--------------------------	--	---



3



4

Wkładkę założył:

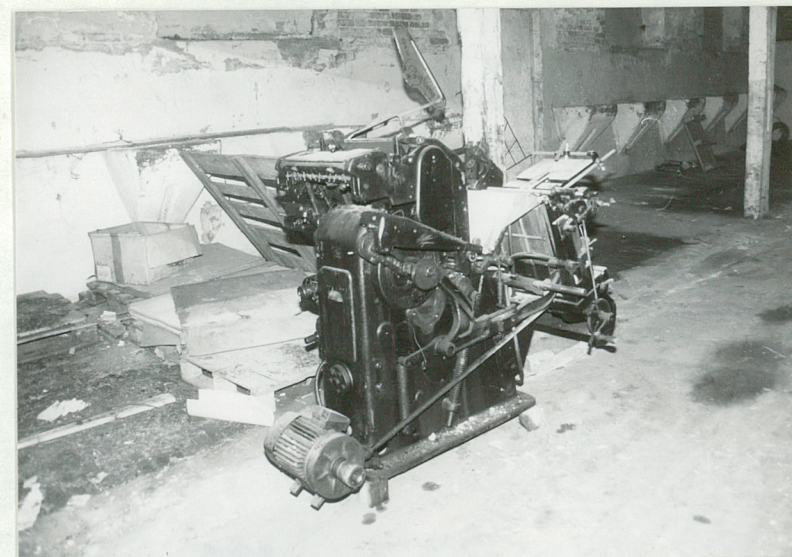
Miejsce przechowywania negatywów: PSD2 KAUS2



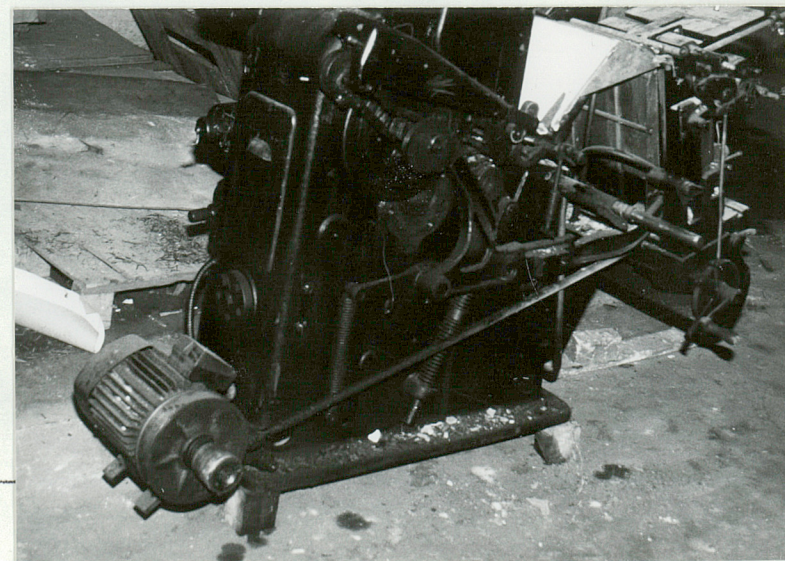
1. Miejscowość Kalisz	2. Obiekt (nazwa jak w karcie) KALISKA DRUKARNIA AKCYDENSOWA Magazyn - dawna stajnia	3. Zawartość wkładki (nazwa obiektu lub materiału uzupełniającego) Zdjęcia
--------------------------	--	---



5



6



7

Wkładkę założył:

Miejsce przechowywania negatywów: PS02 KALISZ



1. Miejscowość Kalisz	2. Obiekt (nazwa jak w karcie) KALISKA DRUKARNIA AKCYDENSOWA Magazyn - dawna stajnia	3. Zawartość wkładki (nazwa obiektu lub materiału uzupełniającego) Zdjęcia
--------------------------	--	---



8



9

Wkładkę założył:

Miejsce przechowywania negatywów: PS02 KALISZ