

Nr III

A B C D E F G H I J K L M N O P R S T U V W X Y Z

WIELKOPOLSKIE



1. Obiekt zabytkowy

Kościół Par. p.w. Wniebowzięcia N.M.P.

2. Miejscowość POW. KOLSKI

GRZEGORZEW gm. j.w.

3. Wiek XVIII

4. Styl typ. bud. drewnianego

5. Kubatura m³ 29686. Powierzchnia w m²
a) zabytkowa: 624 b) użytkowa:

20. Przynależność administracyjna

a) województwo Poznań

b) powiat Koło

c) gmina Grzegorzew

7. Materiał budowlany

Przed zniszczeniem

Po odbudowie

11. Ilość budynków 1

14. Grunty należące do zabytku: ha

21. Stacja Nazwa stacji Odległość od stacji w km

a) kolejową Barłogi 3

b) autobusowa Grzegorzew wpm

a) ściany drewno

b) sklepienia posłone drewno

c) stropy drewno

d) więzania dachu drewno

e) krycie dachu gont

12. Ilość kondygnacji 1

13. Użytkowanie wnętrza według ilości:

a) izb mieszkalnych /

b) innych pomieszczeń 1+5

c) piwnic /

a) ogrody stylowe

b) sady i grunty uprawne

c) lasy

d) wody

e) inne

22. Właściciel i jego adres

Parafia Rzym - kat.
Grzegorzew

23. Użytkownik i jego adres

j.w.

24. Inwestor i jego adres

j.w.

8. Wyposażenie architektoniczne
Wolutowe spirale rzeźbione.
5 ołtarzy barokowych

15. Przeznaczenie pierwotne budynku sakralne

16. Użytkowanie w latach ubiegłych j.w.

17. Użytkowanie obecne j.w.

18. Nadaje się do użycia na j.w.

9. Autorzy i data budowy i przebudowy

Parafia wzniesiona
1412. Obecny budowany
1776 z fund. Jana Rycklew-
skiego 1885 - 4 przedłużony
w zach. i gminie restaura-
rowany. Odbudowany 1928, po
1945 i 1959

19. Data, rodzaj i stopień zniszczeń i odbudowy

Data

O P I S

Zniszczenia %

Odbudowa %

VIII.1939 r. niezniszczony

XI.1939 r. j.w.

XII.1945 r. j.w.

IX.1959. stan dobry, kościół po konserwacji.

III.66 stan dobry

25. Rejestr zabytku Nr L. Rej. 72

rok 20. IX. 1930. miejsce przechowywania

26. Nazwa księgi hipotecznej

bez oszac. hipot

27. Nr hipoteczny

28. Akta Woj. Konserwator Zab.
Kier. Bria-wiciach Poznań

29. Fotografie Woj. Kons. Zab. Poznań

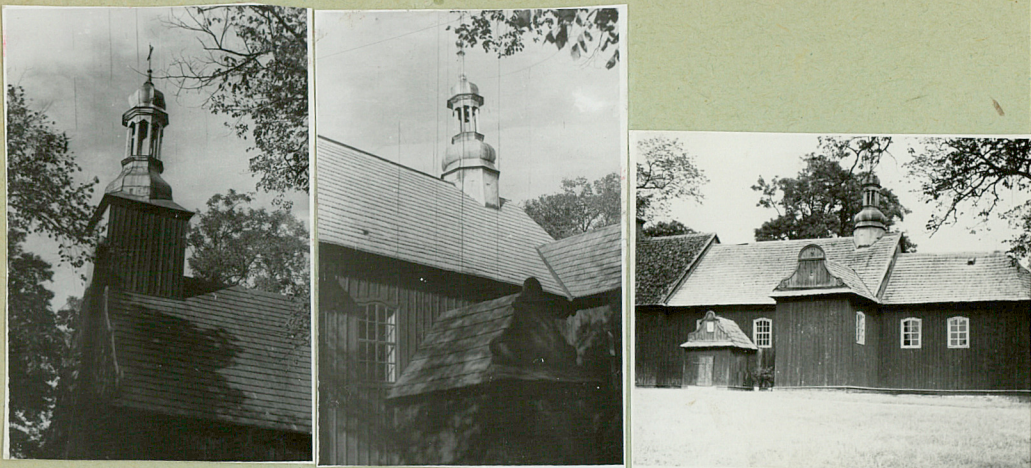
30. Inwentaryzacja pomiarowa Brak

10. Udostępnienie

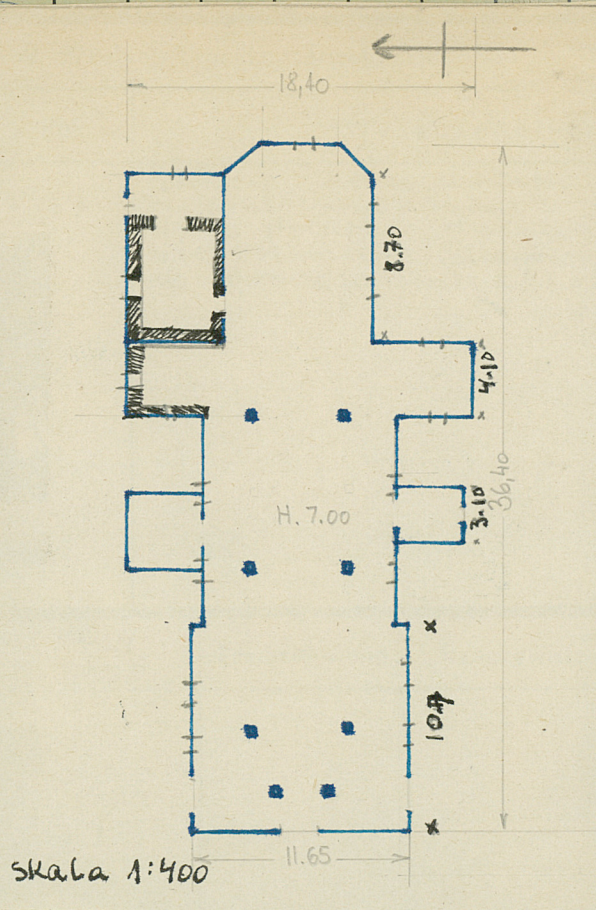
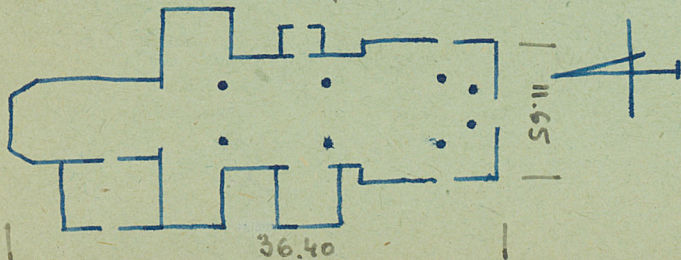
Dostępny

Z Y X W V U T S R P O N M L K J I H G F E D C B A Nr

31. Szkic sytuacyjny, plan schematyczny, uwagi opisowe, fotografia



Orientowany. Drewniany, konstrukcji zrębowej, zwężający się od wschodu. Nawa trójprzęsłowa z węższym, ramionem wielobocznym presbiterium przy wschodzie od pn. murowana zakrystia. Przy nawie od pn. i pd dwie analogiczne kaplice zapadłe z XVIII w. tworzące rodzaj transeptu skwarcie do nawy i ulicą spłaszczone; od pd kłuchta. W środkowej części nawy, presbiterium i zakrystii porośnięte sklepieniem kolebkowe w. XIX; w częściach bocznych nawy i kaplicach strop. Kaplice, kłuchta i świątelnia zwieńczone wolubowiną ozdobioną zapadłe XIX w. Dachu dwuspadowe, gontowe z wieżyczką na sygnaturkę na nawie i wieży dobudowanej w części zach.



ie prac	Koszt tys. zł
gontem, impregna-	
ci i obrobienie	
murarka sklepienia	186.000
nie wymaga kosztów	
zwania niezbyt	

34. Inspekcje

36. Wypełnił dnia

26.9.1959 *Pr*

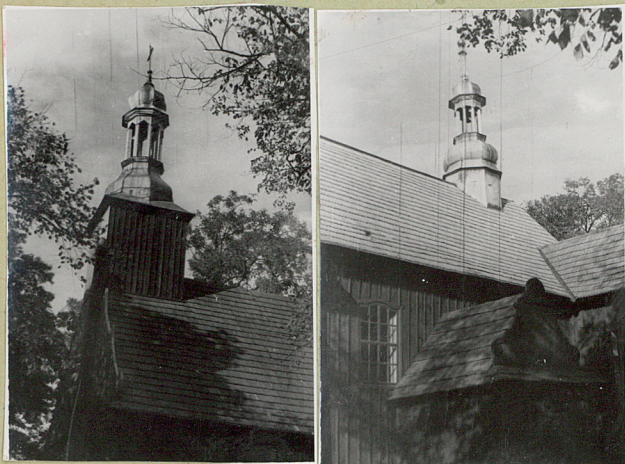
37. Sprawdził dnia

VIII. 1966 *Świerkowska*

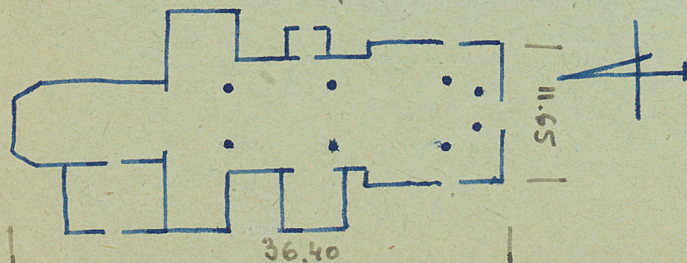
Z Y X W V U T S R P O N M

D C B A Nr

31. Szkic sytuacyjny, plan schematyczny, uwagi opisowe, fotografia



Orientowany. Drewniany. Konstrukcji zrębowej, zwężający się ku górze. Nawa trójprzęsłowa z węższymi ramionami w kształcie prostokąta przy łodzi. Od pn. murowana zakrystia. Przy nawie od pn. i od poł. dwie analogiczne kaplice zewnętrzne z XVIII w. - tworzące rodzaj transeptu, skwarte do nawy i łodzi. W ścianach bocznych nawy i kaplicach strop. Kaplice, kruchta i świątelnia wieńczone wieżyczkami z wieżyczką na sygnaturkę na nawie i wieży dobudowanej w części zach.



Rok

Wyszczególnienie prac

Koszt
tys. zł

1959

Polynicie dachu nowym gontem, impregnacja malowanie zew. i konstrukcji dachowej. Nowa stolarka okienna, murarka sklepienia poronnego. Odezprzeżenie węższych łodzi do nowego drewna. Malowanie wnętrza iach.

186.000

33. Koszty
w tys. zł

Przewidywane

Rzeczywiste

34. Inspekcje

25.11.1959



36. Wypełnił dnia

26.9.1959 W. Pi

37. Sprawdził dnia

VIII. 1966 Serep Kowalska