

1. Obiekt

BUDYNEK MIESZKALNY

2. Czas powstania

koń. XIX w.

3. Miejscowość

KALISZ



4. Adres

Kościuszki 11

nr. hipoteczny

5. Przynależność administracyjna

województwo kaliskie

gmina

Kalisz

6. Poprzednie nazwy miejscowości

7. Przynależność administracyjna
przed 1 VI 1975

województwo poznańskie

powiat

kaliski

8. Właściciel i jego adres

Skarb Państwa

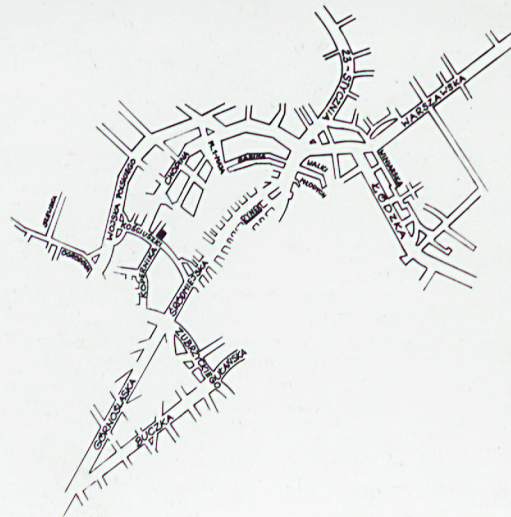
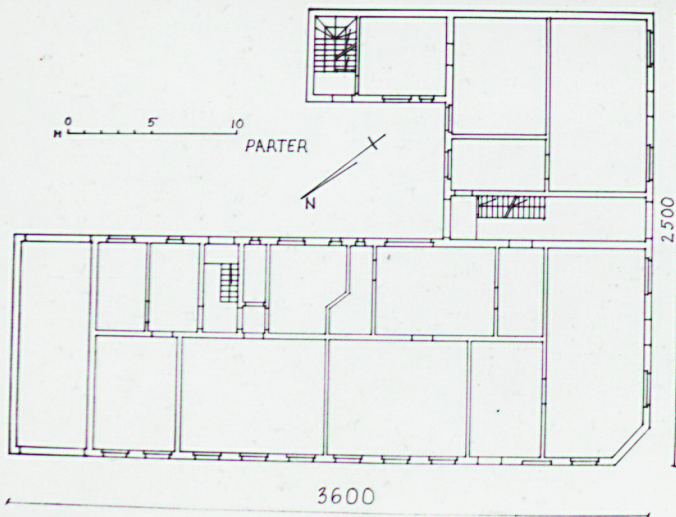
9. Użytkownik i jego adres

lokatorzy

10. Rejestr zabytków

Nr

data



miejsce przechowywania negatywów

W.Radomski, lipiec 79

Budynek usytuowany w zabudowie zwartej, na narożu pn. pierzeji ul. Kościuszki i ul. Towarowej, na pd. od Rynku. 3-kondygnacyjny z niskim poddaszem. Zbudowany z cegły, otynkowany. Częściowo podpiwniczony. Stropy na tragarzach. Więźba dachowa o konstrukcji krokwiowo-jętkowej. Dach 2-spa-dowy kryty deskami i papą. W sieni płytki ceramiczne. Drewniane schody, balustrada z tralkami. Drzwi wejściowe sieni profilowane z ozdobnym gu-zem. Okna skrzynkowe, dwuskrzydłowe. Rzut budynku w kształcie zbliżony do litery "L" ze ściętym narożem zach. W części pd. mała, prostokątna oficyna. Sien z dwubiegową kl. schodową na osi gł. fasady. Oficyna z samodzielną kl. schodową od strony pn. Druga, 2-biegowa kl. schodowa bud. gł. z wej-ściem od wew. podwórza. Przy pn. ścianie szczytowej elewacji od ul. Towa-rowej szeroka sien przejazdowa. Układ pomieszczeń 2,5 traktowy. Podziały poziome elewacji przeprowadzają gzymsy- 2 dzielące, 2 parapetowe i ko-ronujący na konsolach. Okna i otwory wejściowe I kondyg. w profilowa-nych obramieniach zwieńczonych kliniec. Okna II kondyg. w profilowanych obramieniach z trójkątnym, profilowanym zwieńczeniem. Pod zwieńczeniem maszkaron. Pod dolną częścią obramienia girlandy. Okna III kondyg. w profilowanych obramieniach z uszami. Nad impostem i gzymsem wydzielone płyciny z okrągłymi otworami wentylacyjnymi. Fasada 7- osiowa, boniowa-na z balkonami na 2 osi od pd. Na narożu balkony. Elewacja od ul. Towa-rowej 12- osiowa, boniowana na parterze. Na 2 osi od naroża blenda. Na II i III kondyg. blendy okienne na 1 i 2 osi od naroża. Na 3 osi od strony pn. balkony. Instalacje - wod.-kan., elektr., gaz., piece kafl.

14. Kubatura	15. Powierzchnia użytkowa	16. Przeznaczenie pierwotne	17. Użytkowanie obecne
8663,8 m ³	1299 m ²	mieszkalno-handlowe	mieszkalno-handlowe
18. Prace budowlane i konserwatorskie, ich przebieg i dokumentacja		19. Stan zachowania (fundamenty, ściany zewnętrzne, ściany wewnętrzne, sklepienia, stropy, konstrukcje dachowe, pokrycie dachu, wyposażenie i instalacje)	
		dobry zniszczone tynki wew. / sięć/	
20. Najpilniejsze postulaty konserwatorskie			
renowacja tynków wew.			

21. Akta archiwalne (rodzaj akt, numer i miejsce przechowywania)

22. Bibliografia

23. Źródła ikonograficzne i fotografie (rodzaj, miejsce przechowywania, sygnatury)

24. Uwagi różne

25. Wypełnił

M. Przybyła

10.08.79

26. Sprawdził

27. Załączniki

1. Miejscowość

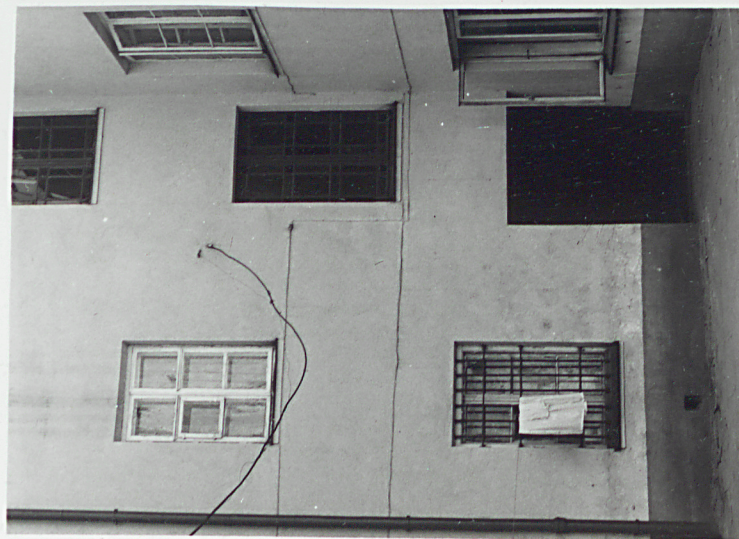
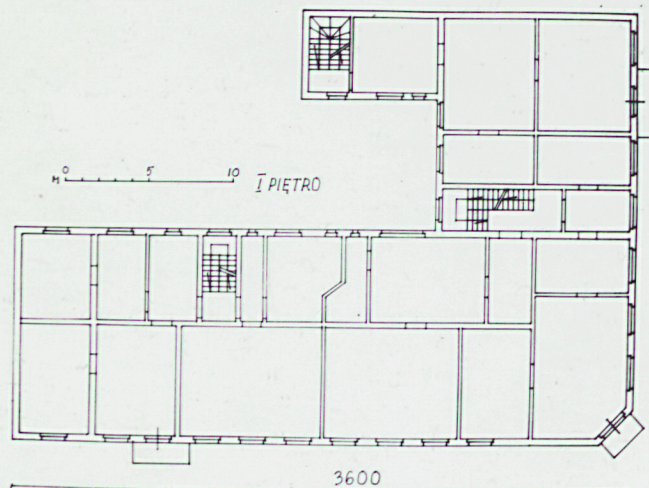
KALISZ

2. Obiekt (nazwa jak w karcie)

BUBYNEK MIESZKALNY

3. Zawartość wkładki (nazwa obiektu lub materiału uzupełniającego)

Kościuszki 11



Wkładkę założył:

(imię, nazwisko, data)

Miejsce przechowywania negatywów:

Jedn. Wyd. Akcyd. Olsztyn zam. 1299/5/78
OZGraf. ZP. Ostroda zam. 1040 n. 20000

W 2000 J.J.

