

1. Obiekt

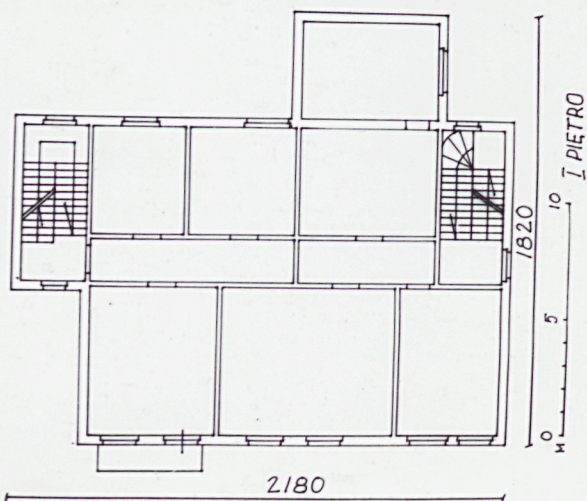
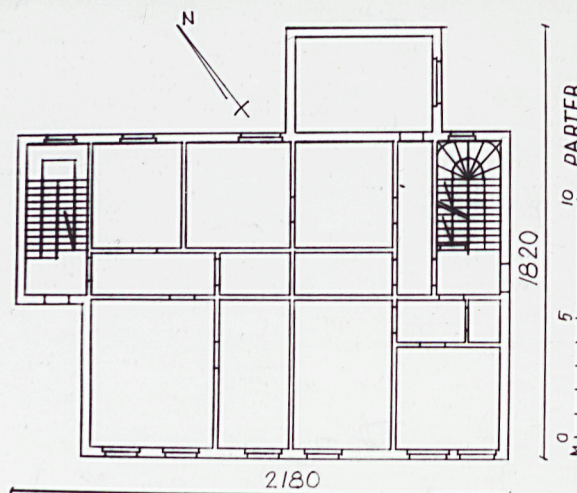
BUDYNEK MIESZKALNY

2. Czas powstania

kon. XIX w.

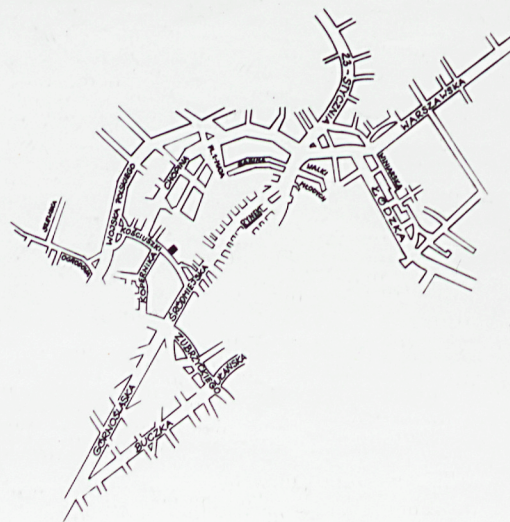
3. Miejscowość

KALISZ



miejsce przechowywania negatywów

W.Radomski, lipiec 79



4. Adres

Kościuszki 3

nr. hipoteczny

5. Przynależność administracyjna

województwo kaliskie
gmina Kalisz

6. Poprzednie nazwy miejscowości

7. Przynależność administracyjna
przed 1 VI 1975

województwo poznańskie
powiat kaliski

8. Właściciel i jego adres

Skarb Państwa

9. Użytkownik i jego adres

lokatorzy

10. Rejestr zabytków

Nr. data

Budynek wolnostojący, usytuowany przy pn. pierzei ul. Kościuszki, między ulicami Kopernika i Śródmiejską, na zach. od Rynku. 2-kondygnacyjny, w narożu pd. 3-kondygnacyjny, niepodpiwniczony. Niskie poddasze w części II kondygnacyjnej. Zbudowany z cegły, otynkowany. Stropy na tragarzach. Więźba dachowa o konstrukcji krokwiowo-jętkowej. Dach korpusu gł. 4-spadowy. Część 3 kondygnacyjna kryta 4-spadowym daszkiem. Rronton kryty daszkiem 2-spadowym. Dachy pokryte deskami i papą. Pn. kl. schodowa betonowa. pd. schody drewniane. Wsieni płytki ceramiczne. Podłogi drewniane. Okna: skrzynkowe, dwuskrzydłowe. Rzut budynku na planie prostokąta z prostokątną przybudówką 2-biegowej kl. schodowej przy zach. ścianie szczytowej, oraz z prostokątną przybudówką w elewacji tylnej. Pd. kl. schodowa 1-biegowa. 2 trakty pomieszczeń. Fasada 6-osiowa. Po dwie osie skrajne zryzalitowane. Okna ryzalitu lewego w profilowanych obramieniach, prostokątne. Na II kondyg. 2-osiowy balkon. Ryzalit wieńczy gzyms i fronton z wieńcem ze wstęgami w polu środkowym. W części środkowej prostokątne okna w profilowanych obramieniach. Pod oknami I kondyg. płyciny w obramieniach. Nad oknami II kondyg. madaliony z rozetami. Nad gzymsem koronującym 4 niewielkie świetliki kondyg. poddasza. W ryzalicie prawym okna I kondyg. półkoliście zwieńczone. Okna I i II kondyg. w profilowanych obramieniach. Na III kondyg. okna półkoliście zamknięte we wnękach. Półkoliste zamknięcia w profilowanym obramieniu. Gzymsy dzielące z ornamentem ząbkowym. Elewacja tylna 4-osiowa. Instalacje-wod.-kan., elektr., gaz., piece kaflowe.

14. Kubatura 1720 m ³	15. Powierzchnia użytkowa 249 m ²	16. Przeznaczenie pierwotne mieszkalne	17. Użytkowanie obecne mieszkalne
18. Prace budowlane i konserwatorskie, ich przebieg i dokumentacja		19. Stan zachowania (fundamenty, ściany zewnętrzne, ściany wewnętrzne, sklepienia, stropy, konstrukcje dachowe, pokrycie dachu, wyposażenie i instalacje) dobry	
20. Najpilniejsze postulaty konserwatorskie			

21. Akta archiwalne (rodzaj akt, numer i miejsce przechowywania)

22. Bibliografia

23. Źródła ikonograficzne i fotografie (rodzaj, miejsce przechowywania, sygnatury)

24. Uwagi różne

25. Wypełnił

W.Radomski

10.08.79

26. Sprawdził

27. Załączniki

1. Miejscowość

KALISZ

2. Obiekt (nazwa jak w karcie)

BUSYNEK MIESZKALNY

3. Zawartość wkładki (nazwa obiektu lub materiału uzupełniającego)

Kościuszki 3

