

1. Obiekt

BUDYNEK MIESZKALNY

2. Czas powstania

ok. 1900

3. Miejscowość

KALISZ



4. Adres

Kopernika 5

nr. hipoteczny

5. Przynależność administracyjna

województwo kaliskie

POB. KAL-162

gmina Kalisz

6. Poprzednie nazwy miejscowości

7. Przynależność administracyjna
przed 1 VI 1975

województwo poznańskie

powiat kaliski

8. Właściciel i jego adres

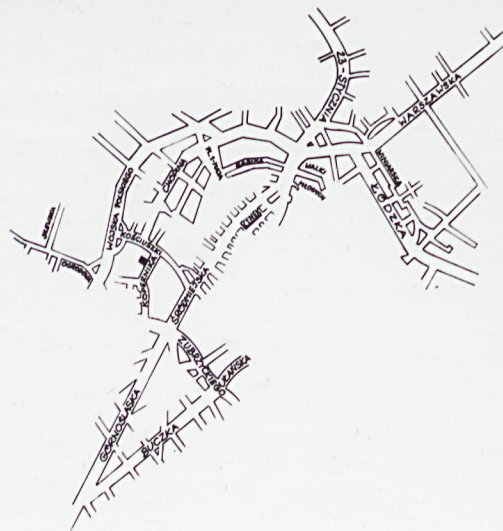
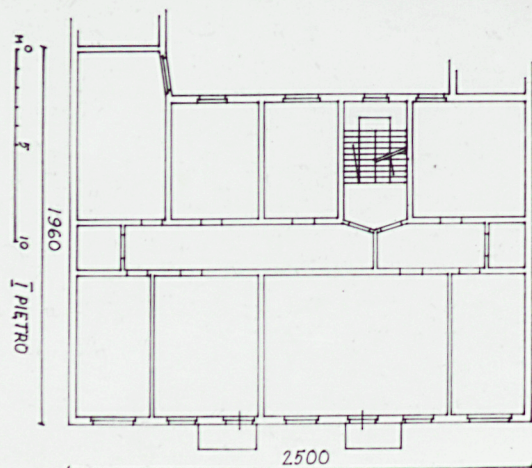


9. Użytkownik i jego adres

lokatorzy

10. Rejestr zabytków

Nr. data.



Budynek usytuowany w zabudowie zwartej, w zach. pierzei ul. Kopernika, na zach. od Ryńku. 4-kondygnacyjny z poddaszem, podpiwniczony. Zbudowany z cegły, otynkowany. Stropy na tragarzach. Więźba dachowa o konstrukcji krokwiowo-jętkowej. Dach dwuspadowy kryty papą. W sieni przejazdowej posadzka betonowa. Na bramie wejściowej i świetliku stylizowana dekoracja roślinna. Schody betonowe + lastriko. Balustrada Żelazna. Podłogi drewniane. Okna skrzynkowe, dwu- i trójskrzydłowe. Rzut budynku na planie prostokąta z wydłużonymi oficynami. Na osi gł. sień przelotowa. Z sieni wejście na kl. schodową 2-biegową usytuowaną przy ścianie tylnej. 2 trakty. Fasada symetryczna, 7-osiova. Skrajne osie w ryzalitach. Podziały poziome- cokół, gzyms dzielący nad I kondyg., oraz gzyms koronujący nad środkową, 5-osiową częścią. Ryzalitty zwieńczone szczytami o ostrym profilu. Parter boniowany. Okna II, III, IV kondyg. w obramieniach z rustyką. Po obu stronach osi gł. balkony. Okna IV kondyg. z owalnym zwieńczeniem wypełnionym orn. roślinnym. Naroża ryzalitów nad parterem zdobione rustyką. W szczytach ostrołukowe okna w obramieniach. Elewacja tylna 4-osiova, bez podziałów architektonicznych. Instalacje- elektr., wod.-kan., gaz., piece kaflowe.

14. Kubatura	15. Powierzchnia użytkowa	16. Przeznaczenie pierwotne	17. Użytkowanie obecne
7437 m ³	1066 m ²	mieszkalne	mieszkalne
18. Prace budowlane i konserwatorskie, ich przebieg i dokumentacja		19. Stan zachowania (fundamenty, ściany zewnętrzne, ściany wewnętrzne, sklepienia, stropy, konstrukcje dachowe, pokrycie dachu, wyposażenie i instalacje)	
		dobry	
20. Najpilniejsze postulaty konserwatorskie			

21. Akta archiwalne (rodzaj akt, numer i miejsce przechowywania)

22. Bibliografia

23. Źródła ikonograficzne i fotografie (rodzaj, miejsce przechowywania, sygnatury)

24. Uwagi różne

25. Wypełnił

W.Radomski
10.08.79

26. Sprawdził

27. Załączniki

WKLADKA DO KARTY EWIDENCYJNEJ ZABYTEKÓW ARCHITEKTURY I BUDOWNICTWA

1. Miejscowość

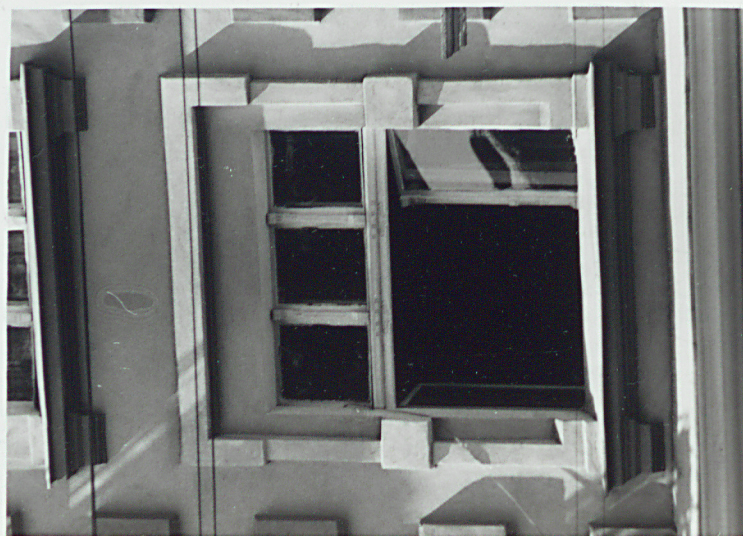
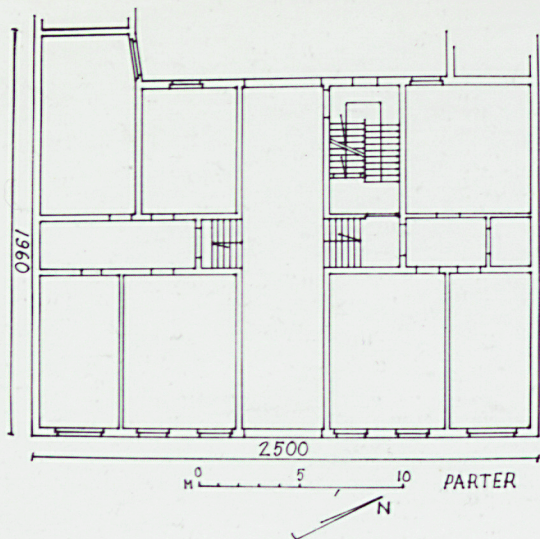
KALISZ

2. Obiekt (nazwa jak w karcie)

BUDYNEK MIESZKALNY

3. Zawartość wkładki (nazwa obiektu lub mce)

Kopernika 5



Wkładkę założył:
(imię, nazwisko, data)

Miejsce przechowywania negatywów:

Jedn. Wyd. Akcyd. Olsztyn zam. 1299/878
OIGraf. ZP. Ostróda zam. 1040 n. 20000

DZ 1978 r.