

Nr

III

A

B

C

D

E

F

G

H

I

J

K

L

M

O

P

R

S

T

U

V

W

X

Y

Z

1. Obiekt zabytkowy

Budynek mieszkalny, ul. Kaducha 1

2. Miejscowość

KALISZ

Dolny Kalisz

3. Wiek

XIX

4. Styl

5. Kubatura m<sup>3</sup>

2869

6. Powierzchnia w m<sup>2</sup>

302

a) zabytkowa:

b) użytkowa:

20. Przynależność administracyjna

a) województwo

pomorskie

b) powiat

Kaliński

c) gmina

7. Materiał budowlany

przed zniszczeniem

po odbudowie

a) ściany

cegła

11. Ilość budynków

1

14. Grunty należące do zabytku:

ha

a) ogrody stylowe

/

b) sklepienia

-

12. Ilość kondygnacji

2

b) sady i grunty uprawne

X

c) stropy

drewno

13. Użytkowanie wnętrza według ilości:

c) lasy

/

d) więzania dachu

drewno

a) izb mieszkalnych

d) wody

/

e) krycie dachu

karpieńce

b) innych pomieszczeń

e) inne

/

21. Stacja

nazwa stacji

odległość od stacji w km

a) kolejowa

Kalin

3

b) autobusowa

Kalin.

22. Właściciel i jego adres

admiral.  
M Z B M

8. Wyposażenie architektoniczne

brak

15. Przeznaczenie pierwotne budynku

mieszkania

16. Użytkowanie w latach ubiegłych

mieszkania

17. Użytkowanie obecne

mieszkania

18. Nadaje się do użycia na:

mieszkania

23. Użytkownik i jego adres

Lokatorzy

24. Inwestor i jego adres:

9. Autorzy i data budowy i przebudowy

zbudowany  
wznowienie ok. poł. 19w

19. Data, rodzaj i stopień zniszczenia i odbudowy

Data	OPIS	znisz- czenia o/o	odbu- dowa o/o
VIII. 1939 r.			
XI. 1939 r.			
XII. 1945 r.			
1953		10	
1959	mieszkalny		

7. 1967

ZAMIEDZANY

25. Rejestr zabytku nr

229/470

rok 3.02.1969

miejsce przechowywania

26. Nazwa księgi hipotecznej

27. Numer hipoteczny

28. Akta

brak

29. Fotografie

brak

30. Inwentaryzacja pomiarowa

CZĘŚĆ  
DOKUMENTACJI  
ZABYTEKÓW



Z

X

W

V

U

T

S

R

P

O

M

L

K

J

I

H

G

F

E

D

C

B

A

Nr

31. Szkic sytuacyjny, plan schematyczny, uwagi opisowe, fotografia

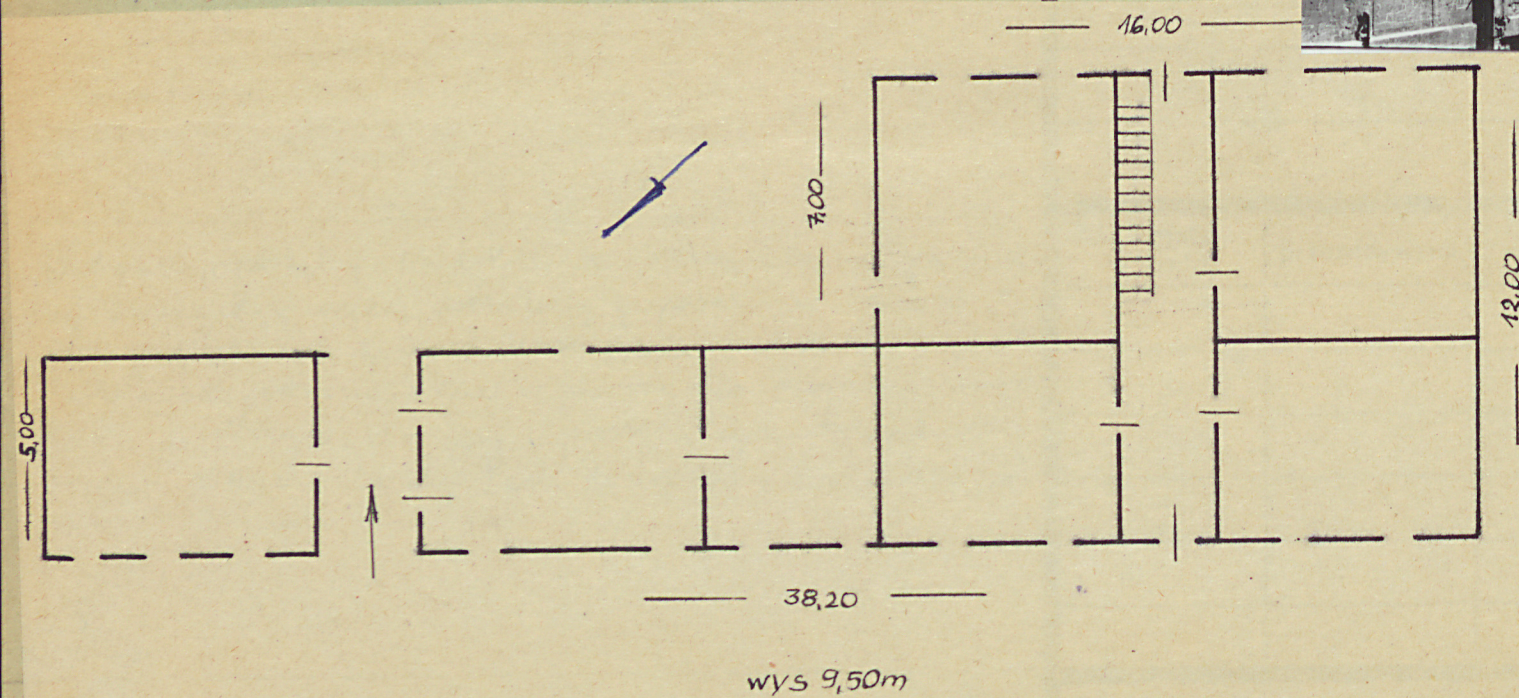


32. Przebieg prac

rok



Koszt  
tys. zł



zywiste

34. Inspekcje 5. X. 1953

Z. W. W. W.

36. Wypełnił dnia

10. VI. 1954

Z. W. W. W.

37. Sprawdził dnia

7. VI. 1967

Z. W. W. W.





1967

Koszt  
tys. zł

Przedmiot prostokątny. Na cokole, murowany z cegły, tynkowany. Dwukondygnacyjny, pokryty gipsowymi kordami, oraz profilowanym gipsem kordowym. Wielostopowy. Z falcowaniem od podwojnego. Składowy w pionowej kondygnacji sam. Kształt prostokątny, w dłuższym prostokątnym obramieniu. Długość okładki. Długość okładki. Długość okładki.

Bibliografia:

33. Koszty  
w tys. zł

przewidywane

rzeczywiste

34. Inspekcje 5. X. 1953

Złoty

35. Uwagi różne

36. Wypełnił dnia

10. VI. 1954

Złoty

37. Sprawdził dnia

7. VI. 1967

Złoty