

1. Obiekt

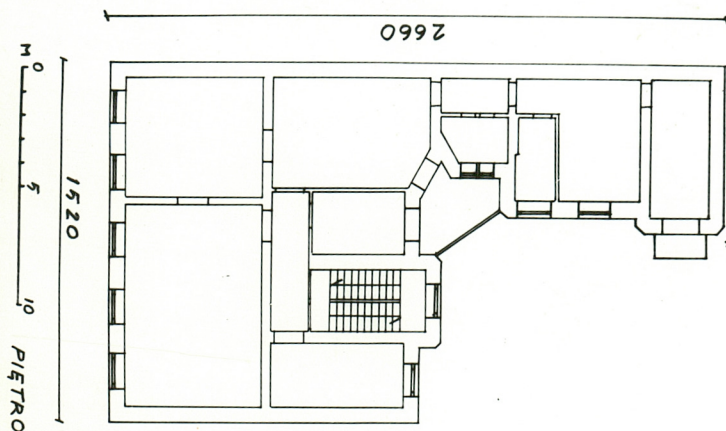
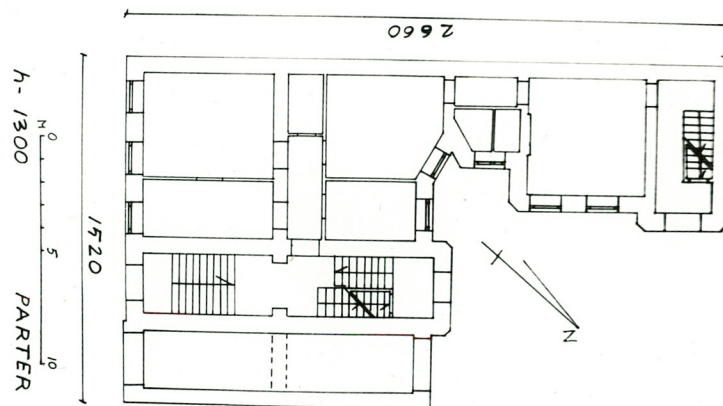
BUDYNEK MIESZKALNY

2. Czas powstania

1903

3. Miejscowość

KALISZ



4. Adres

Chopina 5

nr. hipoteczny

5. Przynależność administracyjna

województwo kaliskie

gmina

Kalisz

POB. KALISZ

6. Poprzednie nazwy miejscowości

7. Przynależność administracyjna
przed 1 VI 1975

województwo

poznańskie

powiat

kaliski

8. Właściciel i jego adres

9. Użytkownik i jego adres

lokatorzy

10. Rejestr zabytków

Nr

data

miejsce przechowywania negatywów

W.Radomski, lipiec 79

Budynek usytuowany w pn. pierzei ul. Choźina między ulicą Dzierżyńskiego i pl. 1 Maja, na pn.-zach. od Rynku. 2-kondygnacyjny, wschodnią ścianą szczytową przylega do budynku sąsiedniego. Zbudowany z cegły, otynkowany. W piwnicach płaskie stropy Kleina. Stropy na tragarzach. Dach 2-spa-dowy kryty deskami i papą. W sieni posadzka betonowa. Schody betonowe + lastriko, balustrada żeliwna. Podłogi drewniane. W części kl. schodowej/ na parterze od ulicy/ sztukaterie - stylizowany ornament roślinny. Rzut budynku na planie zbliżonym do kwadratu z ryzalitem kl. schodowej od strony pn. i stopniowo rozszerzającą się oficyną po stronie zach. Skrajna oś wsch. z sienią przejazdową w lekkim ryzalicie od strony fasady. Oś sąsiednia z dwuczęściową kl. schodową- schody jedno-, i dwubiegowe. Pomieszczenia w układzie 1 traktowym. Fasada 3-kondygnacyjna na wysokim cokole-boniowanym. Okna boniowanego parteru w profilowanych obramieniach półkoliście zwieńczonych ze zwornikiem w środku. Nad otworem wejściowym półkolisty naczółek i niskie okno przedzielone kanelurowanym pilastrem. Dekoracja otworu bramy sieni przejazdowej i okna parteru z pasem rustyki oraz zwornikiem i girlandami w zwieńczeniu. Kondygnacje przedzielone profilowanym gzymsem. Okna II kondyg. w profilowanych obramieniach zwieńczonych półkolistymi, profilowanymi naczółkami ze zwornikiem i palmetą w polu środkowym. Ryzalit flankują pilastry o kapitelach kompozytowych. Na osi środkowej II kondyg. balkon z balustradą z kutego żelaza. Fasadę wieńczy profilowany gzyms z zębikiem. Elewacja tylna bez podziałów architektonicznych. Instalacje- wod.-kan., elektr., gaz., piece kaflowe.

14. Kubatura 3556 m ³	15. Powierzchnia użytkowa 222 m ²	16. Przeznaczenie pierwotne mieszkalne	17. Użytkowanie obecne mieszkalne
18. Prace budowlane i konserwatorskie, ich przebieg i dokumentacja		19. Stan zachowania (fundamenty, ściany zewnętrzne, ściany wewnętrzne, sklepienia, stropy, konstrukcje dachowe, pokrycie dachu, wyposażenie i instalacje) duże ubytki tynku elewacji tylnej, ubytki tynku i wystroju architektonicznego fasady	
20. Najpilniejsze postulaty konserwatorskie renowacja fasady i elewacji tylnej			

21. Akta archiwalne (rodzaj akt, numer i miejsce przechowywania)

22. Bibliografia

23. Źródła ikonograficzne i fotografie (rodzaj, miejsce przechowywania, sygnatury)

24. Uwagi różne

25. Wypełnił

M. Przybyła

10.08.79

26. Sprawdził

27. Załączniki

1. Miejscowość

KALISZ

2. Obiekt (nazwa jak w karcie)

BUDYNEK MIESZKALNY

3. Zawartość wkładki (nazwa obiektu lub materiału uzupełniającego)

Chopina 5



Wkładkę założył:

(imię, nazwisko, data)

Miejsce przechowywania negatywów:

Jedn. Wyd. Akcyd. Olsztyn zam. 1299/8/78
OZGraf. ZP. Ostróda zam. 1040 n. 20000

