

1. Obiekt

BUDYNEK MIESZKALNY

2. Czas powstania

1. 10 XX w.

3. Miejscowość

KALISZ



4. Adres

Babina 3

nr. hipoteczny

5. Przynależność administracyjna

województwo

kaliskie
pow. KALISZ
Kalisz

gmina

6. Poprzednie nazwy miejscowości

7. Przynależność administracyjna
przed 1 VI 1975

województwo

poznańskie

powiat

kaliski

8. Właściciel i jego adres

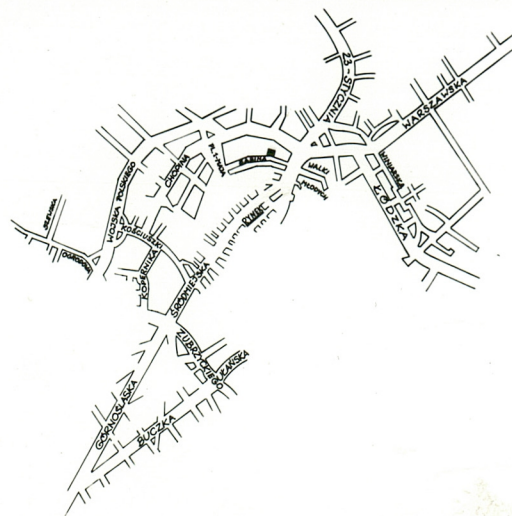
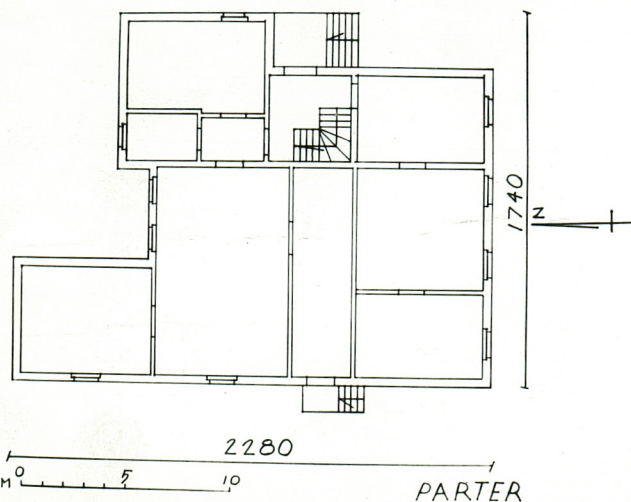


9. Użytkownik i jego adres



10. Rejestr zabytków

Nr.....data.....



miejsce przechowywania negatywów

W.Radomski, lipiec 79

Budynek wolnostojący, usytuowany w pn. pierzei ul. Babina, między placami Kilińskiego i 1 Maja, na pn. od Rynku. Budynek parterowy, w części pn. II kondygnacyjny, zbudowany z cegły, otynkowany. W piwnicach odcinkowe stropy Kleina. Pozostałe stropy na tragarzach. Dach wielospadowy kryty blachą cynkową. Podłogi drewniane. Schody drewniane z balustradą. Okna skrzynkowe, dwuskrzydłowe. Rzut budynku na planie zbliżony do kwadratu, z ryzalitem na narożu pn.-wsch. Do naroża pn.-zach. przylega mały prostokąt. W kwadratowej sieni 1-biegowa kl. schodowa, 1,5 traktu. Fasada 4-osio-
wa. Osie skrajne ryzalitowane. Naroża ryzalitu boniowane. Okna w profilowanych obramieniach z prostymi zwieńczeniami. Pod oknami płyciny w szerokich obramieniach. Podziały poziome- cokół, gzyms parapetowy, profilowany gzyms koronujący. Część parterowa zwieńczona niską attyką z dek. wazonami. Elewacja tylna 3-osio-
wa. Elewacja wsch. 2-osio-
wa, a zach. 3-osio-
wa. Instalacje - elektr., gaz., wod.-kan., piece kaflowe. W największym pomieszczeniu w części pn. pierwotnie kominek w ścianie pd., na suficie rozeta.

14. Kubatura	1068,9 m ³	15. Powierzchnia użytkowa	220 m ²	16. Przeznaczenie pierwotne	mieszkalne	17. Użytkowanie obecne	mieszkalne
18. Prace budowlane i konserwatorskie, ich przebieg i dokumentacja				19. Stan zachowania (fundamenty, ściany zewnętrzne, ściany wewnętrzne, sklepienia, stropy, konstrukcje dachowe, pokrycie dachu, wyposażenie i instalacje)			
				dobry			
20. Najpilniejsze postulaty konserwatorskie							

21. Akta archiwalne (rodzaj akt, numer i miejsce przechowywania)

22. Bibliografia

23. Źródła ikonograficzne i fotografie (rodzaj, miejsce przechowywania, sygnatury)

24. Uwagi różne

25. Wypełnił

W.Radomski

9.08.79

26. Sprawdził

27. Załączniki

KALISZ

BUDYNEK MIESZKALNY

Babina 3

