

Nr

III

A

B

C

D

E

F

G

H

I

J

K

M

O

P

R

S

T

U

V

W

X

Y

Z

1. Obiekt zabytkowy

525/1

Koszary wojskowe, ul. ~~Symonowicza~~ ^{Środkowiejska węg. Zubrzyckiego} ~~Nawojskiego~~ ^{Nowy Świat}
~~Nobudowane piętro~~

2. Miejscowość

KALISZ

POL. KALISZ

4234

3. Wiek

XIX

4. Styl

Klasycyzm

5. Kubatura m³

11376

6. Powierzchnia w m²

1422

a) zabytkowa:

b) użytkowa:

20. Przynależność administracyjna

a) województwo poznańskieb) powiat Kaliski

c) gmina

7. Materiał budowlany

przed zniszczeniem

po odbudowie

11. Ilość budynków

2

14. Grunty należące do zabytku:

ha

a) ściany

cegła

b) sklepienia

c) stropy

drewno

d) więzania dachu

drewno

e) krycie dachu

karpiniówka

12. Ilość kondygnacji

3

13. Użytkowanie wnętrza według ilości:

a) izb mieszkalnych

b) innych pomieszczeń

c) piwnic

a) ogrody stylowe

b) sady i grunty uprawne

c) lasy

d) wody

e) inne

21. Stacja

nazwa stacji

odległość od stacji w km

a) kolejowa

Kalisz

2,5

b) autobusowa

Kalisz

0,5

8. Wyposażenie architektoniczne

brak

15. Przeznaczenie pierwotne budynku

Koszary

16. Użytkowanie w latach ubiegłych

Koszary

17. Użytkowanie obecne

Koszary

18. Nadaje się do użycia na:

9. Autorzy i data budowy i przebudowy

I poł. XIX wst.

1840 - 1842 r., archit. Henryk Marconi; ok. 1855 r. rozbud.

19. Data, rodzaj i stopień zniszczeń i odbudowy

Data

O P I S

znisz-
czenia
o/oodbu-
dowa
o/o

VIII. 1939 r.

XI. 1939 r.

XII. 1945 r.

1954

1959

20. VI. 1967

niezniszczony

STAN DOBRY

25. Rejestr zabytku nr

rok _____ miejsce przechowywania

26. Nazwa księgi hipotecznej

27. Numer hipoteczny

28. Akta

29. Fotografie

W K Z

30. Inwentaryzacja pomiarowa

OŚRODEK
DOKUMENTACJI
ZABYTKÓW

31. S. I.

uwagi opisowe, fotografia



Budynek prostokątny ze skrywką boczną zadaszoną się pod dachem prostym do ul. Mary siest. Murowany z cegły, typ-korony, białowar. 2-kondygnacyjny podziorny grzebanie koronawym. 10-cio osiowy. Na osi głównej portal nity pilastami koskarskimi, zwieńczony łukostępnym przysiędkiem, obok portal prostokątny w profilowanym obramieniu. Okna prostokątne, na parterze w profilowanym obramieniu, na piśmie nity pilastkami. Górę grzebanie Koronawym. Dach tryspadowy łukowy karpioch.

Is latach 1960-1962 nadbudowa pióra, z zachowaniem w dolnej kondygnacji białowar. Dach z lukarnami. Portal zniszczony.

Bibliografii:

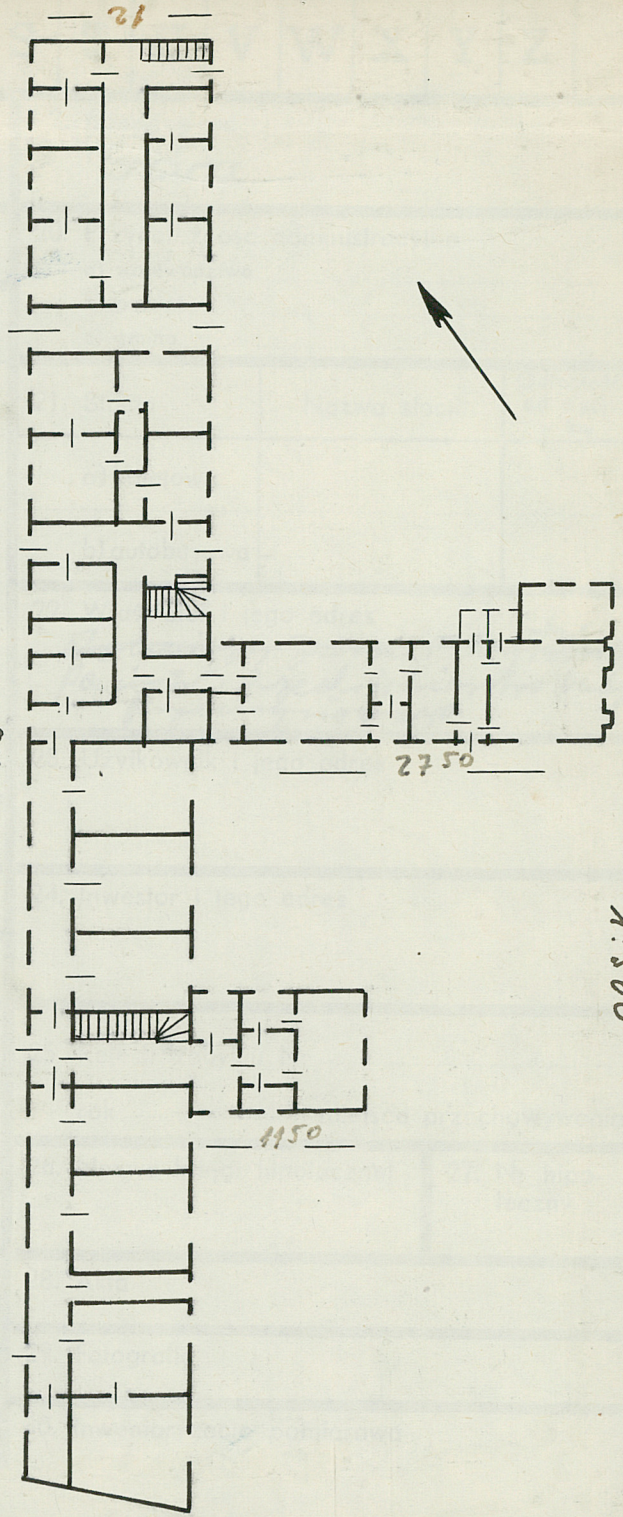
32. Przebieg prac konserwatorskich



33. Koszty
w tys. zł

przewidywane

35. Uwagi różne



1:500

n. 2. 8 m.

