

Nr

A

B

C

D

E

F

G

H

I

J

K

L

M

N

O

P

R

S

T

U

V

W

X

Y

Z

1. Obiekt zabytkowy

525

Budynek Kostarowe - wg Świdmiejstka i Zubomyckiego
NOBIS SWIAT

2. Miejscowość

WIELKOPOLSKIE

KALISZ

4233

POD. KALISZ

3. Wiek

XIX

4. Styl

klasycy-
zmowa5. Kubatura m³6. Powierzchnia w m²

a) zabytkowa:

b) użytkowa:

20. Przynależność administracyjna

a) województwo

b) powiat

c) gmina

pom. Gminne
Kalinowski7. Materiał
budowlanyPrzed znisz-
czeniemPo
odbudowie

11. Ilość budynków

14. Grunty należące do zabytku:

ha

a) ściany

b) sklepienia

c) stropy

d) więzania
dachu

e) krycie dachu

cyrk

drewno

drewno

drewno

12. Ilość kondygnacji

13. Użytkowanie wnętrza
według ilości:

a) izb mieszkalnych

b) innych pomieszczeń

c) piwnic

a) ogrody stylowe

b) sady i grunty uprawne

c) lasy

d) wody

e) inne

21. Stacja

Nazwa stacji

Odległość
od stacji
w km

a) kolejowa

b) autobusowa

Kalisz

-4-

22. Właściciel i jego adres

M. Z. B. M.

ministerstwo obrony

8. Wyposażenie architektoniczne

15. Przeznaczenie pierwotne budynku

szpital

16. Użytkowanie w latach ubiegłych

kuchnia

17. Użytkowanie obecne

układ meublowy

18. Nadaje się do użycia na

układ

23. Użytkownik i jego adres

układ
lokatory

24. Inwestor i jego adres

9. Autorzy i data budowy i przebudowy

19. Data, rodzaj i stopień zniszczeń i odbudowy

Data

O P I S

Znisz-
czenia
%Odbu-
dowa
%

VIII.1939 r.

XI.1939 r.

XII.1945 r.

1959

20-VI.1947

rekonstrukcja

JAN DODRY

25. Rejestr zabytku Nr

szkic

rok miejsce przechowywania

26. Nazwa księgi hipotecznej

27. Nr hipo-
teczny

28. Akta

szkic

29. Fotografie

kolor. wyc.

30. Inwentaryzacja pomiarowa

szkic

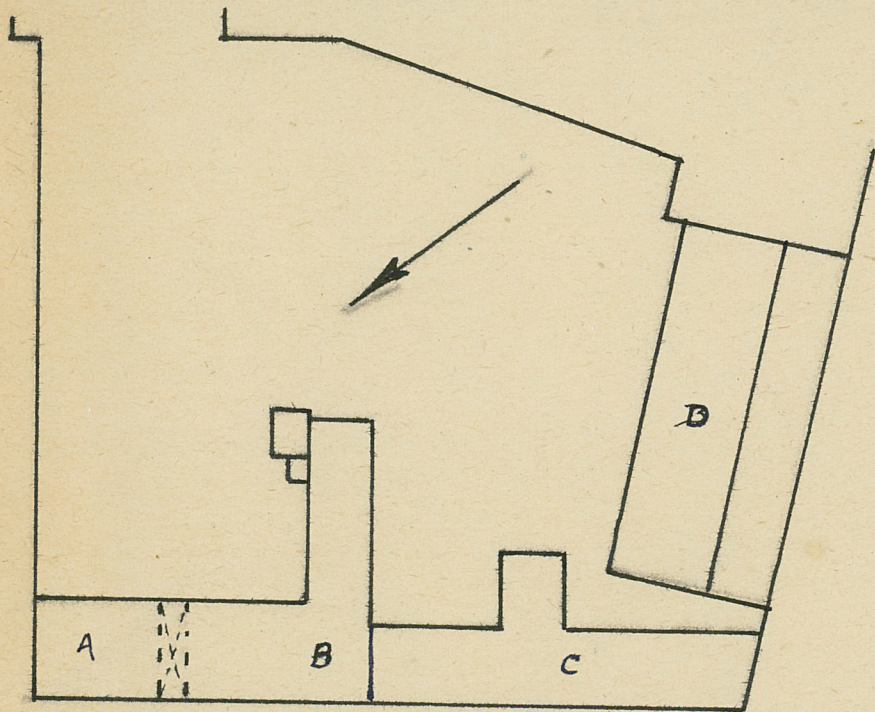
10. Udostępnienie

dostępne

31. Szkic sytuacyjny, plan schematyczny, uwagi opisowe, fotografia



h.



32. Przebieg prac konserwatorskich

Rok	Wyszczególnienie prac	Koszt tys. zł

33. Koszty
w tys. zł

Przewidywane

Rzeczywiste

34. Inspekcje

35. Uwagi różne

36. Wypełnił dnia 30.10.59

W. Ziel

37. Sprawdził dnia 20.11.1961

W. Ziel