

1. Obiekt

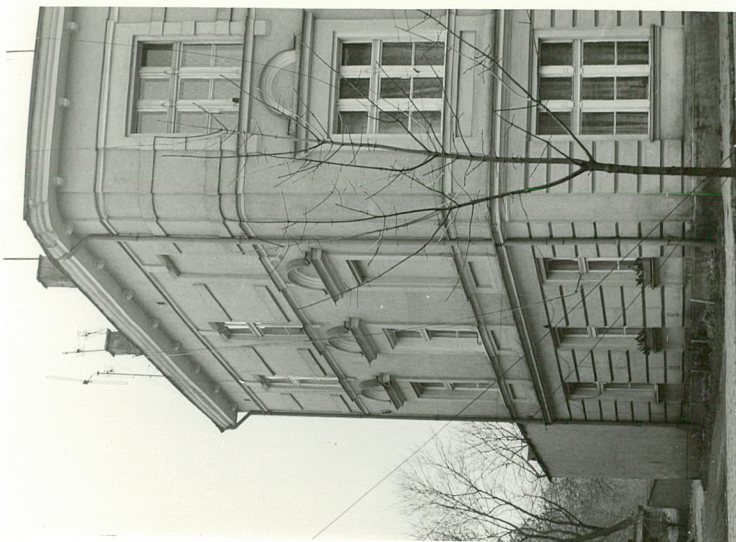
BUDYNEK MIESZKALNY

2. Czas powstania

ok 1900

3. Miejscowość

KALISZ



4. Adres

Łazienna 15

nr. hipoteczny

5. Przynależność administracyjna

województwo kaliskie

gmina pow. KALISZ
Kalisz

6. Poprzednie nazwy miejscowości

7. Przynależność administracyjna
przed 1 VI 1975

województwo poznańskie

powiat kaliski

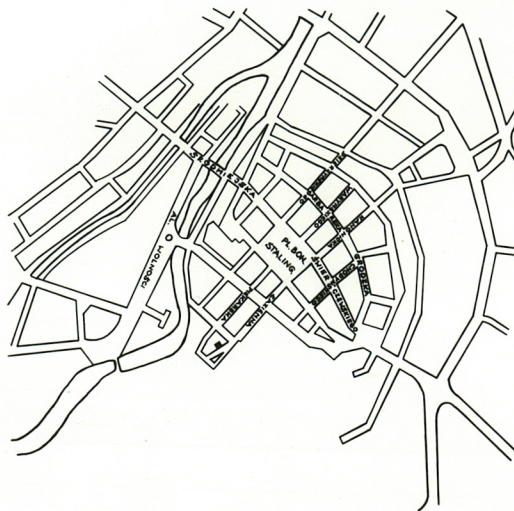
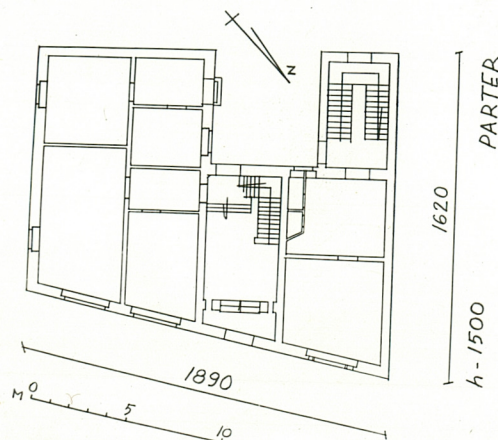
8. Właściciel i jego adres

9. Użytkownik i jego adres

lokatorzy

10. Rejestr zabytków

Nr.....data.....



miejsce przechowywania negatywów

W.Radomski, listopad 79

12. Autorzy, historia obiektu, określenia stylu.

wystrój o charakterze renesansowym

13. Opis (sytuacja, materiał i konstrukcja, rzut, bryła, elewacje, dach, wnętrze wyposażenie, instalacje)

Budynek usytuowany przy pd. pierzeji ul. Łaziennej., od strony wsch. wolnostojący, na pd.-wsch od pl. Boh. Stalingradu. 3-kondygnacyjny, zbudowany z cegły, otynkowany, niepodpiwniczony. Stropy na tragarzach. Dach płaski kryty deskami i papą. Drzwi wejściowe z płycinami profilowanymi. Nad drzwiami świetlik. W sieni posadzka cementowa. Schody pokryte lastrko, balustrada z kraty żelaznej z drewnianą poręczą. Podłogi drewniane. Rzut budynku nieregularny, Część mieszkalna budynku na planie połączonych jednym bokiem trapezów. Od strony pd. prostokątna przybudówka z dwubiegową kl. schodową. W budynku gł. centralnie umieszczona sień z 3-biegową na parterze, wyżej z 2-biegową kl. schodową. przy ścianie tylnej. Układ pomieszczeń nieregularny. Fasada z symetrycznie umieszczonymi otworami okiennymi i wejściowym, 4-osiova. Podziały poziome-gzymsy parapetowe i dzielący. Szeroki, profilowany gzyms koronujący na wspornikach. Balkon na osi gł. II i III kondyg. Parter boniowany, okna w płycinach. Okna II kondygnacji w płaskich, szerokich obramieniach. Pod oknami płyciny. Skrajne zwieńczone półkolistymi naczółkami. Okna III kondyg. w płaskich obramieniach z boniami. Między oknami płaskie pasy. Elewacja boczna 3-osiova, o wystroju identycznym jak w fasadzie. Elewacja tylna bez wystroju architektonicznego. Instalacje - wod.-kan., elektr., gaz., piece kaflowe.

14. Kubatura 4236 m ³	15. Powierzchnia użytkowa 366 m ²	16. Przeznaczenie pierwotne mieszkalne	17. Użytkowanie obecne mieszkalne
18. Prace budowlane i konserwatorskie, ich przebieg i dokumentacja		19. Stan zachowania (fundamenty, ściany zewnętrzne, ściany wewnętrzne, sklepienia, stropy, konstrukcje dachowe, pokrycie dachu, wyposażenie i instalacje) dobry	
20. Najpilniejsze postulaty konserwatorskie			

21. Akta archiwalne (rodzaj akt, numer i miejsce przechowywania)

22. Bibliografia

23. Źródła ikonograficzne i fotografie (rodzaj, miejsce przechowywania, sygnatury)

24. Uwagi różne

25. Wypełnił

W. Radomski

10.11.79

26. Sprawdził

27. Załączniki

1. Miejscowość

Kalisz

2. Obiekt (nazwa jak w karcie)

Budynek mieszkalny

3. Zawartość wkładki (nazwa obiektu lub materiału uzupełniającego)

detal

Łazienna 15



Wkładkę założył:
(imię, nazwisko, data)

Miejsce przechowywania negatywów:

Jedn. Wyd. Akcyd. Olsztyn zam. 1299/8/78
OZGrafi. ZP. Ostroda zam. 1040 n. 20000

