

1. Obiekt

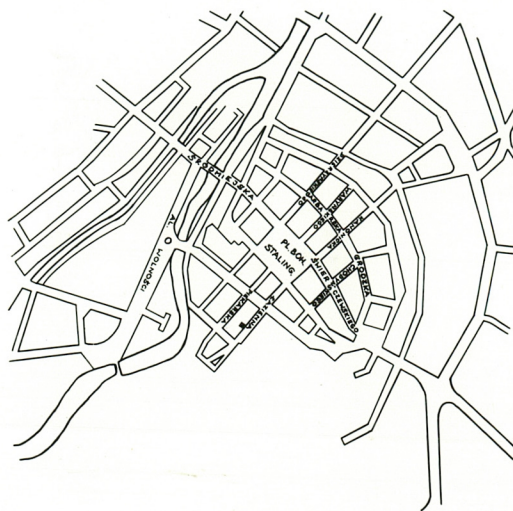
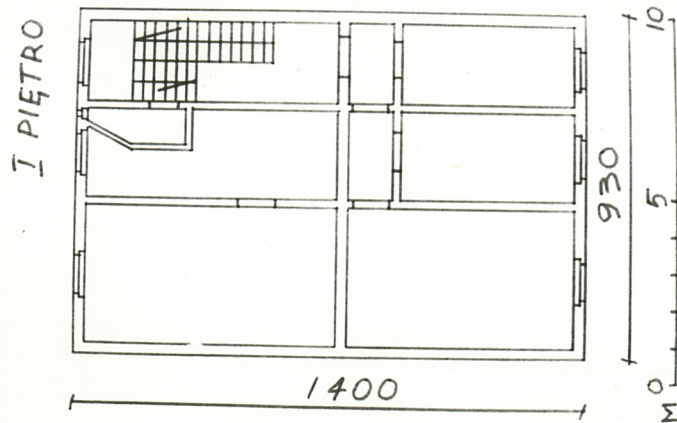
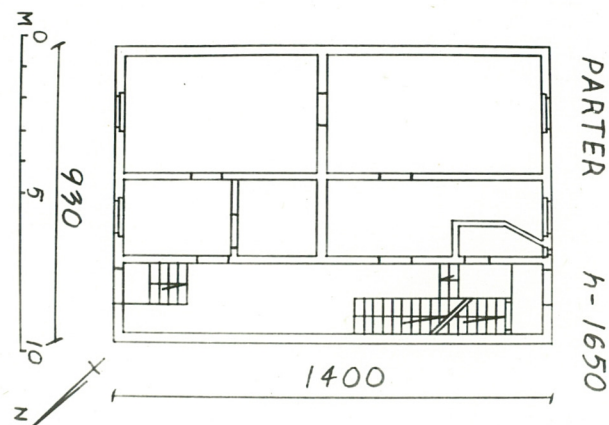
BUDYNEK MIESZKALNY

2. Czas powstania

1.20 XX w.

3. Miejscowość

KALISZ



4. Adres

Łazienna 7

nr. hipoteczny

5. Przynależność administracyjna

województwo kaliskie

gmina KALISZ

6. Poprzednie nazwy miejscowości

7. Przynależność administracyjna
przed 1 VI 1975

województwo poznańskie

powiat kaliski

8. Właściciel i jego adres

Skarb Państwa

9. Użytkownik i jego adres

lokatorzy

10. Rejestr zabytków

Nr. data

W.Radomski, listopad 79

brak cech stylowych

Budynek usytuowany przy zach. pierzei ul. Łaziennej, na pd.-wsch. od pl. Boh. Stalingradu. 2-piętrowy z kondygnacją poddasza, zbudowany z cegły, otynkowany, podpiwniczony. W piwnicach ceglane stropy odcinkowe na tragarzach. Pozostałe stropy proste na tragarzach. Więźba dachowa o konstrukcji krokwiowo-jętkowej. Dach dwuspadowy, kryty podwójną dachówką. Profilowane drzwi wejściowe z płycinami. Nad drzwiami świetlik. W sieni posadzka z płytek ceramicznych. Schody pokryte lastrikiem, balustrada z kłaty żelaznej z drewnianą poręczą. Podłogi drewniane. Okna skrzynkowe, dwuskrzydłowe. Rzut budynku na planie wydłużonego prostokąta. Układ pomieszczeń dwutraktowy. Na parterze przy pn. ścianie szczytowej wydłużona sień z dwubiegową kl. schodową w narożu pd.-zach. Fasada 3-osiowa przedzielona gzymsem nad I kondyg., zwieńczona gzymsem koronującym. Nad otworami I kondyg. ozdobne klince. Okna z profilowanymi parapetami. Pod oknami III kondyg. płaskie kwadraty bez naroży z kolistym profilowaniem w środku. W połaci dachowej okno "powieka". Elewacja tylna bez wystroju architektonicznego. Instalacje -wod.-kan., elektr., gaz., piece kafl.

14. Kubatura 2148 m ³	15. Powierzchnia użytkowa 189 m ²	16. Przeznaczenie pierwotne mieszkalne	17. Użytkowanie obecne mieszkalne
18. Prace budowlane i konserwatorskie, ich przebieg i dokumentacja		19. Stan zachowania (fundamenty, ściany zewnętrzne, ściany wewnętrzne, sklepienia, stropy, konstrukcje dachowe, pokrycie dachu, wyposażenie i instalacje) dobry	
20. Najpilniejsze postulaty konserwatorskie			

21. Akta archiwalne (rodzaj akt, numer i miejsce przechowywania)

22. Bibliografia

23. Źródła ikonograficzne i fotografie (rodzaj, miejsce przechowywania, sygnatury)

24. Uwagi różne

25. Wypełnił

M. Przybyła

30.11.79

26. Sprawdził

27. Załączniki

1. Miejscowość **Kalisz**

2. Obiekt (nazwa jak w karcie)

3. Zawartość wkładki (nazwa obiektu lub materiału uzupełniającego)

Łazienna 7**Budynek mieszkalny****detal**Wkładkę założył:
(imię, nazwisko, data)

Miejsce przechowywania negatywów:

Jedn. Wyd. Akcyd. Olsztyn zam. 1299/S/78
OZGraf. ZP. Ostróda zam. 1040 n. 20000

Wzór ODZ 1978 r.