

1. Obiekt  
**WILLA, OB. BIBLIOTEKA**

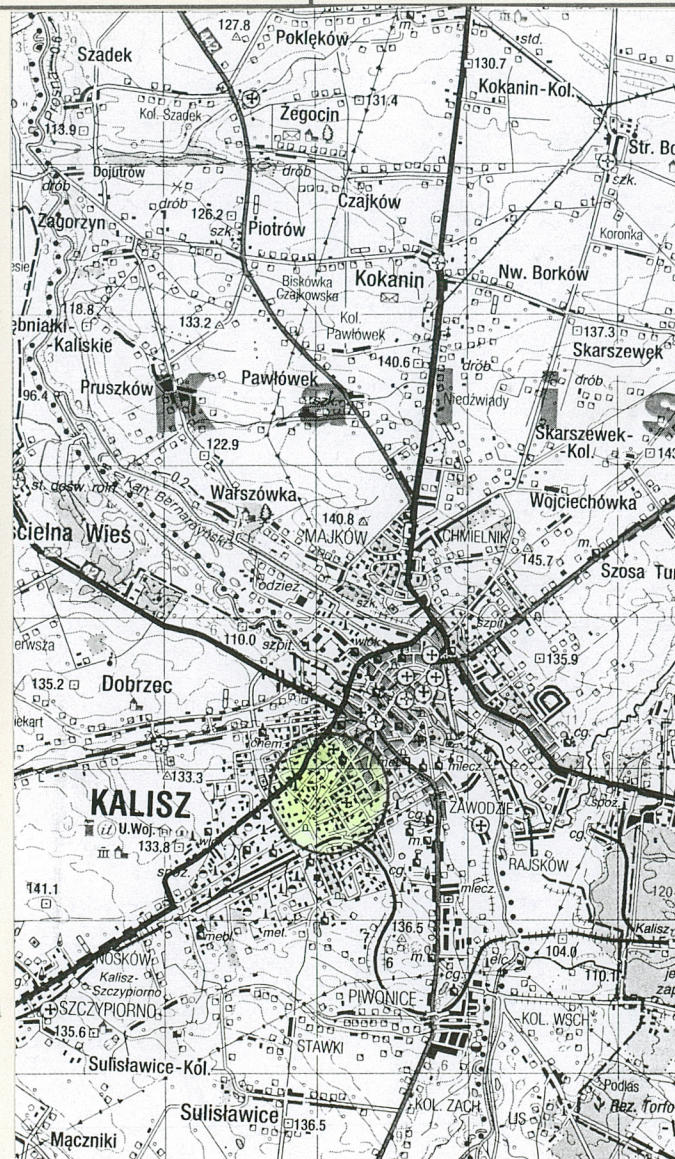
2. Czas powstania  
1925 r.

3. Miejscowość  
**KALISZ**

11. Zdjęcia, rzut, przekrój, sytuacja, orientacja



Fot. 1. Widok ogólny willi od ul. Legionów.



MAPA TOPOGRAFICZNA W SKALI 1:100 000

4. Adres  
ul. Legionów 66  
62-800 Kalisz

nr hipoteczny .....

lub ewid. gruntów .....

5. Przynależność administracyjna  
wielkopolskie  
powiat kaliski  
loco

6. Poprzednie nazwy miejscowości  
*Calisia, Kalisch*

7. Przynależność administracyjna  
przed 1 VI 1975  
kaliskie (przed 1975 r. poznańskie)  
województwo ..... kaliski

powiat .....  
8. Właściciel i jego adres  
Biblioteka Główna  
im. A. Asnyka  
62-800 Kalisz  
ul. Legionów 66

9. Użytkownik i jego adres  
j.w.

10. Rejestr zabytków  
Nr 917/Wlkp/A data 9.12.2013



**Willa przy ul. Legionów 66** wzniesiona została zapewne dla Teodora Müllera w 1925 roku (data do czasu adaptacji czytelna na metalowym wiatrowskazie).

Po wojnie willa poddana doraźnym przekształceniom na dom wielorodzinny, zasiedlona przez licznych lokatorów. Po kapitalnym remoncie i adaptacji przeznaczona na siedzibę Biblioteki Miejskiej, a następnie Głównej.

**Willa eklektyczna.**

## **1. SYTUACJA.**

**Willa** wzniesiona na południowo-zachodnim przedmieściu Kalisza zwanym Dobrzecem Kolejowym, nie opodal stacji kolejowej, przy zbiegu ulic Legionów z Górnośląską (dawniej Wrocławską). Budynek wolno stojący, dawniej otoczony ogrodem z zabudowaniami gospodarczymi, zwrócony fasadą ku ulicy Legionów. Posesja - obecnie znacznie okrojona - w kształcie prostokąta, poprzedzona od strony ulicy wytyczającym jej granicę, niskim, strzyżonym żywopłotem oraz częściowo zachowanym wieńcem drzew liściastych, od wschodu ograniczona metalową siatką wygradzającą powierzchnię autokomisu. Na tyle posesji parking, a za nim kompleks współczesnych pawilonów handlowych. Otoczenie porośnięte trawą, z biegnącym wokół, betonowym i częściowo asfaltowanym ciągiem komunikacyjnym.

## **2. MATERIAŁ I KONSTRUKCJA.**

**Fundamenty** zapewne murowane z cegły ceramicznej pełnej łączonej zaprawą wapienno-cementową, tworzące otynkowany, zakończony profilowanym gzymsem cokół. Budynek podpiwniczony.

**Ściany** murowane z cegły ceramicznej pełnej na zaprawie wapienno-cementowej. Elewacje pokryte tynkiem cementowo-wapiennym nakrapianym, z zacieranym na gładko detalem, malowane farbą emulsyjną. Wewnątrz ściany pokryte gładkim tynkiem cementowo-wapiennym, malowane farbami emulsyjnymi.

**Stropy** - w piwnicach ceglane odcinkowe, tzw. „kapa pruska”. Nad parterem i piętrem stropy drewniane, belkowe z otynkowaną podsufitką, pierwotnie na macie trzcinowej.

**Wieżba dachowa** - drewniana o ustroju krokwiowo-płatwiowym, z dwiema niskimi ściankami stolcowymi. Słupy wsparte na leżni przenoszą górą płatew, na której spoczywają krokwie. Podstawowe wymiary belek w cm: słup niedostępny, płatew niedostępna, krokiew 13 x 13, leżnia 12 x 13. Elementy wieżby ciosane, złącza na nakładkę prostą, kołkowane.

**Dach** - nad centralną, zryzalitowaną partią płaski, tarasowy. Niższe, parterowe części przekryte rodzajem mansardy o bardzo niewielkich spadkach górnych połaci.

**Pokrycie dachu** - pierwotnie łupkiem, obecnie blachą stalową ocynkowaną, ułożoną w karo.



14. Kubatura  parteru ok. 240 m <sup>2</sup>	15. Powierzchnia użytkowa  całkowita ok. 3.300 m <sup>3</sup>	16. Przeznaczenie pierwotne  mieszkalne	17. Użytkowanie obecne <b>obiekt użyteczności publicznej</b>
18. Prace budowlane i konserwatorskie, ich przebieg i dokumentacja (po 1945 r.)  <p>Remont kapitalny w latach 1983-85 z wymianą stolarki drzwiowej i okiennej, zmianą pokrycia dachowego z łupku na blachę cynkową, remontem i impregnacją wiązania dachowego, wymianą orynowania i obróbek blacharskich, wymianą tynków wewnętrznych i elewacyjnych oraz adaptacją wnętrza na potrzeby biblioteki publicznej. Projekt techniczny „Adaptacja budynku mieszkalnego na bibliotekę” aut. mgr inż. P. Sturgólewskiego, techn. J. Korczyńskiego, Techn. Z. Stróżyńskiej, inż. R. Wolnego - Kalisz 1978, egz. w archiwum SOZ w Kaliszu.</p> <p>Remont wnętrza w 1999 r. ze szlifowaniem i lakierowaniem drewnianych podłóg i stolarki drzwiowej, malowaniem wnętrza, uszczelnieniem pokrycia dachowego.</p>		19. Stan zachowania (fundamenty, ściany zewnętrzne, ściany wewnętrzne, sklepienia, stropy, konstrukcje dachowe, pokrycie dachu, wyposażenie i instalacje) <ul style="list-style-type: none"> <li>• fundamenty i mury - stan dobry, miejscowe spękania i odspojenia tynków elewacyjnych, pewne zubożenie detalu architektonicznego po ostatnim remoncie kapitalnym; znaczne spękania waz oraz tralek dekorujących balustrady schodów zewnętrznych</li> <li>• sklepienia i stropy - brak oznak zagrożenia konstrukcji</li> <li>• więźba dachowa - miejscowo porażona przez czynniki korozji biologicznej</li> <li>• pokrycie dachu - szczelne</li> <li>• stolarka okienna - stan dobry</li> <li>• stolarka drzwiowa - stan dobry</li> <li>• posadzki - stan dobry</li> <li>• wyposażenie - brak zabytkowego</li> </ul> :	
20. Najpilniejsze postulaty konserwatorskie  <p>Dalsze, zgodne z obecną funkcją, użytkowanie obiektu oraz systematyczne przeprowadzanie napraw bieżących i remontów. Docelowo wskazany remont elewacji z pieczołowitym odtworzeniem detalu, rekonstrukcją wiatrowskazu, usunięciem betonowej opaski i zapewnieniem murom odwodnienia.</p>		:	



21. Akta archiwalne i źródła ikonograficzne (rodzaj, numer i miejsce przechowywania)

Księga hipoteczna Dobrzec Kolejowy Hip. 305 w Archiwum Sądu  
w Kaliszu - Wydż. Ksiąg Wieczystych - nieudostępniona

22. Bibliografia

Brak.

23. Uwagi różne

24. Opracowanie karty ewidencyjnej

tekst ..... mgr E. Andrzejewska, październik - listopad 2000 r.  
imię, nazwisko, data, podpis

plany, rysunki ..... mgr inż. L Andrzejewski, listopad 2000 r.  
imię, nazwisko, data, podpis

zdjęcia fotogr. .... mgr E. Andrzejewska, październik - listopad 2000 r.  
imię, nazwisko, data, podpis

miejsce przechowywania negatywów ..... SOZ Kalisz

KARTA PO WYPEŁNIENIU PODLEGA OCHRONIE NA PODSTAWIE PRZEPISÓW PRAWA AUTORSKIEGO

25. Adnotacje o inspekcjach, informacje o zmianach (daty, imiona i nazwiska wypełniających)

26. Załączniki

wkładki 1 - 9.



1. Miejscowość.....	<b>KALISZ</b>	4. Obiekt (nazwa, adres, nr karciny).....	<b>willi, ob. Biblioteka Główna</b>	5. Zawartość wkładki (nazwa materiału uzupełniającego).....	
2. Gmina.....	<b>LOCO</b>		<b>ul. Legionów 66</b>		
3. Województwo.....	<b>WIELKOPOLSKIE</b>			<b>c.d. opisu, fotografia, rzut parteru</b>	



Fot. 2. Strop piwnicy w partii korytarza.

**Podłogi i posadzki** - w piwnicach wylewki betonowe, na parterze i piętrze pierwotnie podłogi drewniane, deskowe oraz parkiety. Obecnie w czyteln i wypożyczalni wtórny parkiet z klepek bukowych, natomiast w części pomieszczeń podłogi z płyt wiórowych pokrytych wykładzinami lub posadzki z płytek lastriko.

**Schody zewnętrzne** przy półkolistym ryzalicie - murowane, lustrzane, z tralkowymi balustradami. Nie istniejące już przy elewacji tylnej - zabiegowe, na rzucie ćwierćkolistym, z analogiczną, tralkową balustradą. **Wewnętrzne**, międzykondygnacyjne - pierwotnie drewniane, zapewne zabiegowe, podczas adaptacji wymienione na żelbetowe, dwubiegowe, obłożone szlifowanymi płytami lastriko, ze stalową, giętą i nitowaną balustradą oraz drewnianą, profilowaną poręczą.

**Otwory okienne** o wykroju prostokąta stojącego lub zbliżonego do kwadratu, zwieńczonego półkoliście, odcinkowo lub prosto, ujęte profilowanymi opaskami, które pierwotnie zwieńczone kłińcem. **Okna** wtórne, odtworzone wg pierwotnych, drewniane, skrzynkowe, z przechodzącym, profilowanym ślemieniem, dwu- lub trójdzielne. Stolarka okienna pokryta lakierem bezbarwnym.

**Otwory drzwiowe** o wykroju prostokąta stojącego; wszystkie **drzwi** wtórne, nawiązujące do pierwotnych, drewniane, jedno- lub dwuskrzydłowe, konstrukcji ramowo-płycinowej. Część drzwi przeszklona. Stolarka drzwiowa malowana lakierem bezbarwnym.

### 3. RZUT.

Budynek założony na planie prostokąta, którego trzy boki z centralnymi, osiowo rozplanowanymi ryzalitami. Ryzalit fasady poprzedzony półkolistą werandą z lustrzanymi schodami. Wszystkie naroża korpusu i ryzalitów zaokrąglone.

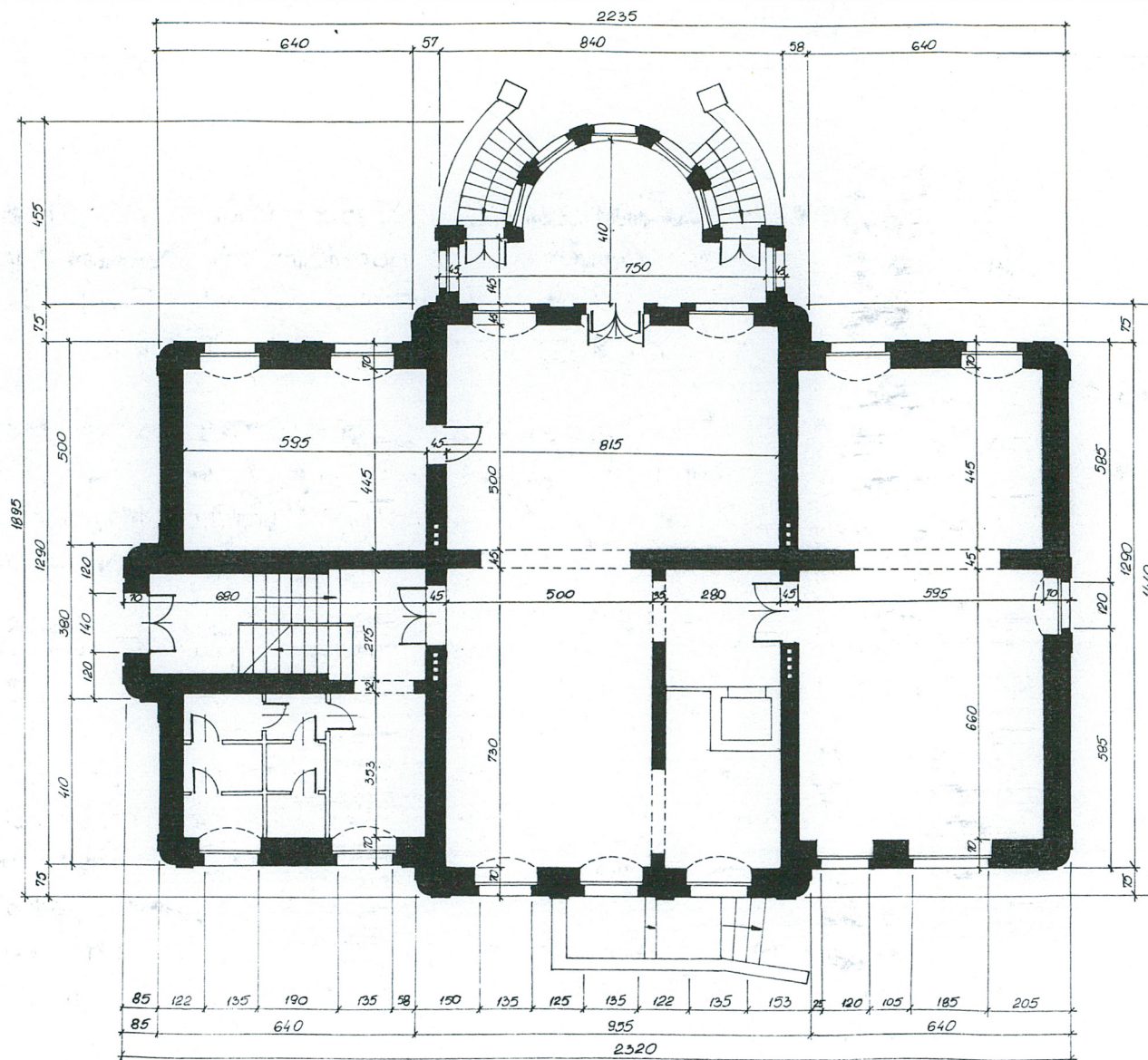
Wkładkę założył: ..... *E. Andrzejewska, listopad. 2000. r.* .....

(imię, nazwisko, data)

Archiwum SOZ w Kaliszu

Miejsce przechowywania negatywów: .....





Willla - obecnie Biblioteka Główna

Wysokość do gzymsu 5,7 m



1. Miejscowość .....	<b>KALISZ</b>	4. Obiekt (nazwa jak w karcie)	5. Zawartość wkładki (nazwa materiału uzupełniającego)
2. Gmina .....	<b>LOCO</b>	<b>willa, ob. Biblioteka Główna</b>	
3. Województwo .....	<b>WIELKOPOLSKIE</b>	<b>ul. Legionów 66</b>	<b>c.d. opisu i fotografii</b>



Fot. 7. Schody zewnętrzne.

**4. BRYŁA.**

Zwarta, kubiczna, w formie dość przysadzistego, jednokondygnacyjnego prostopadłościanu przekrytego rodzajem mansardy o bardzo niewielkich spadkach górnych połaci, ze zryzalitowaną, dwukondygnacyjną partią centralną nakrytą płasko, wzbogaconą w partii fasady półcylindryczną, parterową werandą zwieńczoną tarasem.

**5. ELEWACJE.**

Elewacje pokryte tynkiem fakturowym, tzw. barankiem, a w partii detalu zacierane na gładko, zasadniczo jednokondygnacyjne, wszystkie z dość wysokim, wydzielonym za pomocą profilowanego gzymsu cokołem, akcentowane w partii zaokrąglonych naroży oraz osi okiennych płaskimi, pojedynczymi lub parzystymi pilastrami. Elewacje rytmizowane regularnie rozmieszczonymi otworami okiennymi obramionymi za pomocą szerokich, profilowanych opasek wspartych na takich podokiennikach i pierwotnie zwieńczonych kłincem. Artykulacja horyzontalna elewacji w postaci obiegającego budynek gzymsu kordonowego oraz wydatnego gzymsu koronującego, zwieńczonego powyżej okapu tralkową ścianką attykową. **Fasada** zasadniczo jednokondygnacyjna, siedmioosiowa, z centralnym, trójosiowym, dwukondygnacyjnym ryzalitem poprzedzonym węższą, parterową, półkolistą werandą wspierającą tralkowy balkon. W zwieńczeniu ścianki attykowej ryzalitu rodzaj wklęsło-wypukłego naczółka z medalionem, w którym wykonany podczas adaptacji ryt z popiersiem Adama Asnyka. Naczółek pierwotnie z blaszanym wiatrowskazem w formie chorągiewki z datą „1925”. Elewacje z ciemnoszarym cokołem, intensywnie ugrupowanym tłem i białym detałem.

**6. WNĘTRZA.**

Pierwotny układ wnętrz, mimo późniejszych adaptacji dobrze czytelny. Wnętrza o układzie

Wkładkę założył: ..... *E. Andrzejewska, listopad 2000 r.* .....  
(imię, nazwisko, data)

Archiwum SOZ w Kaliszu

Miejsce przechowywania negatywów: .....





Fot. 3. Strop w pomieszczeniu magazynowym piwnicy.  
Fot. 5 Profil gzymsu cokołowego.



Fot. 4. Cokół budynku.  
Fot. 6. Widok ogólny na wieżbę dachową.





1. Miejscowość. ....	<b>KALISZ</b>	4. Obiekt (nazwa jak w karcie)	<b>willa, ob. Biblioteka Główna</b>	5. Zawartość wkładki (nazwa materiału uzupełniającego)
2. Gmina .....	<b>LOCO</b>		<b>ul. Legionów 66</b>	
3. Województwo .....	<b>WIELKOPOLSKIE</b>			<b>c.d. opisu i fotografie</b>



Fot. 8. Balustrada tralkowa schodów zewnętrznych.

dwutraktowym, pierwotnie z komunikacją amfiladową oraz bocznie usytuowaną klatką schodową. Zryzalitowany, centralny człon budynku mieszczący w poziomie parteru dwa okazałe salony, z których frontowy skomunikowany z półkolistą werandą połączoną poprzez wachlarzowo biegnące schody z ogrodem. Układ wnętrz użytkowego poddasza dwu- i półtraktowy, korytarzowy.

#### 7. WYPOSAŻENIE.

Brak.

#### 8. INSTALACJE.

Deszczowa, wodno-kanalizacyjna, grzewcza, elektryczna, telefoniczna, przeciwpożarowa.

#### 9. SPIS FOTOGRAFII:

- 1) Widok ogólny willi od ulicy Legionów.
- 2) Strop piwnicy w partii korytarza.
- 3) Strop w pomieszczeniu magazynowym piwnicy.
- 4) Cokół budynku.
- 5) Profil gzymsu cokołowego.
- 6) Widok ogólny na wieżbę dachową.
- 7) Schody zewnętrzne.
- 8) Balustrada tralkowa schodów zewnętrznych.
- 9) Słupek balustrady schodów zewnętrznych.
- 10) Wazon wieńczący słupek schodów zewnętrznych.
- 11) Schody międzykondygnacyjne.
- 12) Balustrada schodów międzykondygnacyjnych.
- 13) Okno w elewacji tylnej.

Wkładkę założył: ..... *E. Andrzejewska, listopad 2000 r.* .....  
(imię, nazwisko, data)

Archiwum SOZ w Kaliszu

Miejsce przechowywania negatywów: .....





Fot.9.Słupek balustrady schodów zewnętrznych.



Fot. 10. Wazon wieńczący słupek schodów zewnętrznych.



Fot. 11. Schody międzykondygnacyjne.



1. Miejscowość.....	<b>KALISZ</b>	4. Obiekt (nazwa jak w karcie)	<b>willa, ob. Biblioteka Główna</b>	5. Zawartość wkładki (nazwa materiału uzupełniającego)
2. Gmina.....	<b>ŁÓDŹ</b>		<b>ul. Legionów 66</b>	
3. Województwo.....	<b>WIELKOPOLSKIE</b>			<b>c.d. opisu i fotografie</b>



Fot. 12. Balustrada schodów  
międzykondygnacyjnych.

- 14) Okno w elewacji tylnej w partii ryzalitu.
- 15) Okno w elewacji tylnej na piętrze ryzalitu.
- 16) Kaferek w połaci dachowej.
- 17) Wole oko w połaci dachowej.
- 18) Drzwi zewnętrzne.
- 19) Drzwi zewnętrzne werandy.
- 20) Drzwi wewnętrzne.
- 21) Fasada willi.
- 22) Elewacja tylna.
- 23) Widok willi od południowego-zachodu.
- 24) Elewacja boczna, zachodnia.
- 25) Ryzalit elewacji zachodniej willi.
- 26) Ryzalit fasady.
- 27) Zwieńczenie werandy i ryzalitu fasady.
- 28) Widok boczny na zwieńczenie ryzalitu fasady z medalionem z popiersiem A. Asnyka.
- 29) Detal ryzalitu fasady.
- 30) Tralki w płycinie podokiennej fasady.
- 31) Profil gzymsu koronującego.
- 32) Balustrada tralkowa przy zejściu do piwnicy.
- 33) Wnętrze salonu, obecnej czytelnicy.
- 34) Wnętrze salonu z werandą.
- 35) Wnętrze werandy.

Wkładkę założył: ..... *E. Andrzejewska, listopad 2000 r.* .....  
(imię, nazwisko, data)

Archiwum SOZ w Kaliszu

Miejsce przechowywania negatywów: .....





Fot.13.Okno w elewacji tylnej.



Fot. 14. Okno w elewacji tylnej w partii ryzalitu.



Fot. 16. Kaferek w połaci dachowej.



1. Miejscowość ..... **KALISZ**  
**LOCO**  
 2. Gmina ..... **WIELKOPOLSKIE**  
 3. Województwo .....

4. Obiekt (nazwa jak w karcie)  
**willa, ob. Biblioteka Główna**  
**ul. Legionów 66**

5. Zawartość wkładki (nazwa materiału uzupełniającego)

**plan orientacyjny, fotografie**



Wkładkę założył: .....

Miejsce przechowywania: .....

MAPA TOPOGRAFICZNA W SKALI 1:10 000

Wzór ODZ 1995 r.





Fot.17.Wółe oko w połaci dachowej.



Fot. 18. Drzwi zewnętrzne.



Fot. 19. Drzwi zewnętrzne werandy.

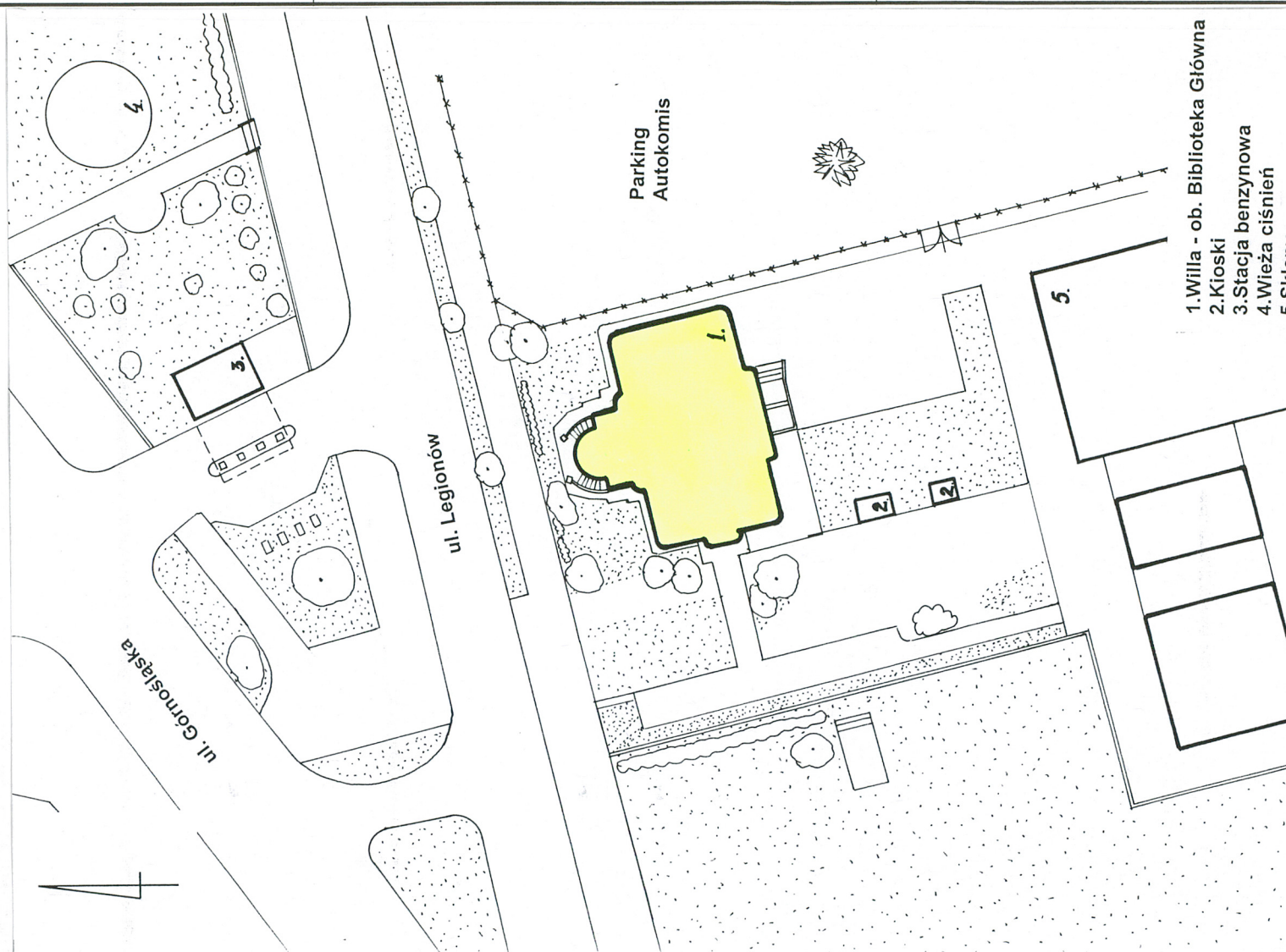


1. Miejscowość ..... **KALISZ**  
2. Gmina ..... **LOCO**  
3. Województwo ..... **WIELKOPOLSKIE**

4. Obiekt (nazwa jak w karcie) **willa, ob. Biblioteka Główna**  
**ul. Legionów 66**

5. Zawartość wkładki (nazwa materiału uzupełniającego)

**plan sytuacyjny i fotografie**



Wkładkę założył: ..... **E. Andrzejewska, listopad 2000 r.** .....  
(imię, nazwisko, data)

**Archiwum SOZ w Kaliszu**

Miejsce przechowywania negatywów: .....





Fot. 20. Drzwi wewnętrzne.



Fot. 21. Fasada willi.  
Fot. 22. Elewacja tylna.





1. Miejscowość ..... **KALISZ**  
 2. Gmina ..... **LOCO**  
 3. Województwo ..... **WIELKOPOLSKIE**

4. Obiekt (nazwa jak w karcie) **Willa, ob. Biblioteka Główna**  
**ul. Legionów 66**

5. Zawartość wkładki (nazwa materiału uzupełniającego)  
**fotografie**



Fot. 25. Ryzalit elewacji zach. willi.



Fot. 26. Ryzalit fasady.



Fot. 29. Detal ryzalitu fasady.

Wkładkę założył: ..... *E. Andrzejewska, listopad 2000 r.*  
 (imię, nazwisko, data)  
**Archiwum SOZ w Kaliszu**

Miejsce przechowywania negatywów: .....





Fot. 23. Widok willi od. pd.-zach.  
Fot. 27. Zwieńczenie werandy i ryzalitu fasady.



Fot. 24. Elewacja boczna, zach.  
Fot. 28. Widok boczny na zwieńczenie ryzalitu fasady.





1. Miejscowość .....	<b>KALISZ</b>	4. Obiekt (nazwa jak w karcie) .....	<b>willą, ob. Biblioteka Główna</b>	5. Zawartość wkładki (nazwa materiału uzupełniającego) .....	
2. Gmina .....	<b>ŁÓDŹ</b>		<b>ul. Legionów 66</b>		
3. Województwo .....	<b>WIELKOPOLSKIE</b>			<b>fotografie</b>	



Fot. 30. Tralki w płycinie podokiennej fasady.



Fot. 32. Balustrada tralkowa przy zejściu do piwnicy.

Wkładkę założył: ..... *E. Andrzejewska, listopad 2000 r.* .....  
(imię, nazwisko, data)  
**Archiwum SOZ w Kaliszu**

Miejsce przechowywania negatywów: .....





Fot. 31. Profil gzymsu koronującego.



Fot. 35. Wnętrze werandy.



1. Miejscowość .....	<b>KALISZ</b>	4. Obiekt (nazwa jak w karcie)	<b>willi, ob. Biblioteka Główna</b>	5. Zawartość wkładki (nazwa materiału uzupełniającego)
2. Gmina .....	<b>ŁÓDŹ</b>		<b>ul. Legionów 66</b>	
3. Województwo .....	<b>WIELKOPOLSKIE</b>			<b>fotografie</b>



Fot. 33. Wnętrze salonu, ob. czytelní.



Fot. 34. Wnętrze salonu z werandą.

Wkładkę założył: ..... *E. Andrzejewska, listopad 2000 r.* .....  
(imię, nazwisko, data)  
*Archiwum SOZ w Kaliszu*

Miejsce przechowywania negatywów: .....





Fot. 15. Okno w elewacji tylnej, na piętrze ryzalitu.