

Nr

A

B

D

E

F

G

H

I

K

L

M

N

O

P

R

S

T

W

X

Y

Z

KAWSKA

1. Obiekt zabytkowy

KOŚCIÓŁ D.W. ŚW. WALENTEGO

2. Miejscowość

RADLIN

gm. Jarocin
pow. jarociński

3. Wiek

17

4. Styl

ruegen

5. Kubatura m³

3700

6. Powierzchnia w m²

370

a) zabytkowa:

b) użytkowa:

20. Przynależność administracyjna

a) województwo

pomorskie

b) powiat

Jarocin

c) gmina

21. Stacja

nazwa stacji

odległość od stacji w km

a) kolejowa

Radlin

0,5

b) autobusowa

Radlin

22. Właściciel i jego adres

Kościoł - kopia Pomorskiej

23. Użytkownik i jego adres

parafia Radlin

24. Inwestor i jego adres:

25. Rejestr zabytku nr AkI-11a/291 poz. 5

rok 15. XI. 33. miejsce przechowywania

26. Nazwa księgi hipotecznej

27. Numer hipoteczny

28. Akta

29. Fotografie Archiwum Konserwacji

30. Inwentaryzacja pomiarowa

ans. by

OŚRODEK
DOKUMENTACJI
ZABYTKÓW

7. Materiał budowlany

przed zniszczeniem

po odbudowie

a) ściany

cegła

b) sklepienia

cegła

c) stropy

-

d) więzania dachu

drewno

e) krycie dachu

dachówka

11. Ilość budynków

1

12. Ilość kondygnacji

13. Użytkowanie wnętrza według ilości:

a) izb mieszkalnych

b) innych pomieszczeń

c) piwnic

14. Grunty należące do zabytku:

ha

a) ogrody stylowe

b) sady i grunty uprawne

c) lasy

d) wody

e) inne

8. Wyposażenie architektoniczne

15. Przeznaczenie pierwotne budynku

sakralne

16. Użytkowanie w latach ubiegłych

- u -

17. Użytkowanie obecne

- u -

18. Nadaje się do użycia na:

- u -

19. Data, rodzaj i stopień zniszczeń i odbudowy

Data

O P I S

znisz-

czenia

o/o

odbu-

dowa

o/o

VIII. 1939 r.

niezniszczony

XI. 1939 r.

-

XII. 1945 r.

-

1948-50

odnowiony

10. 59

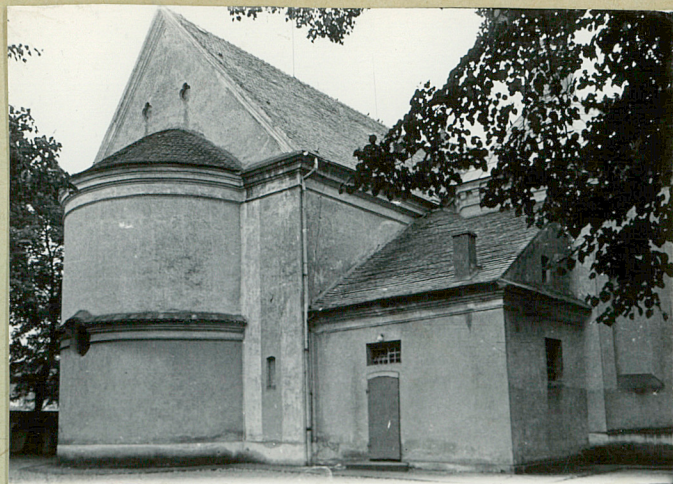
niezniszczony

9. Autorzy i data budowy i przebudowy
wzmiankowany 1291. w Typst. XVI w.
wystawiono kościół drewniany.
Po pożarze w r. 1686 wybudowano
kościół obecny. Fundator
mar. P. opatowski. Rekon-
strukcja po pożarze 1783.
odnowiony w latach 1948-50

10. Udostępnienie

* 1686-1688 r., narrator Gregorz Lende
1611-14 r. keplera Opeltinskid

31. Szkic sytuacyjny, plan schematyczny, uwagi opisowe, fotografia

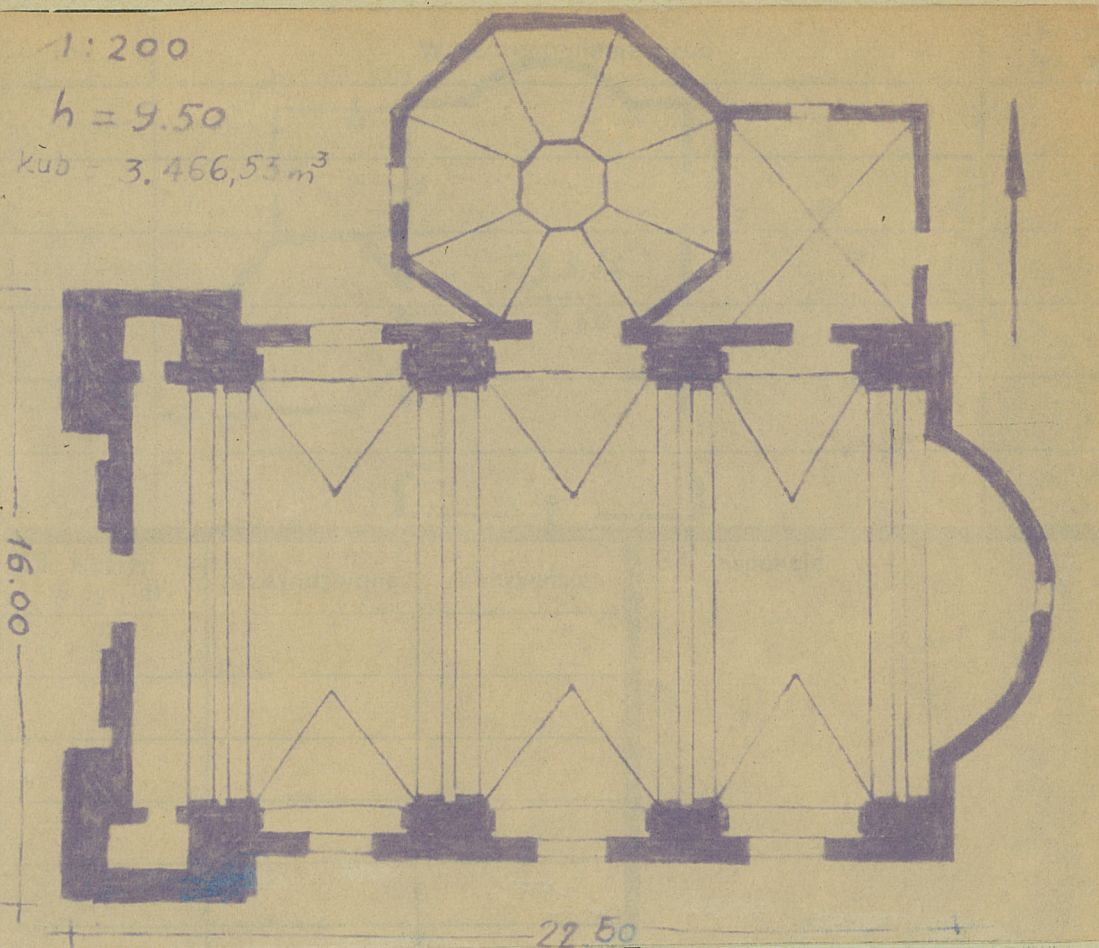


Fotografował: B. CYNALEWSKI

Orientowany. Murowany z cegły i polynikowany. Na murze prostokąta, jedynonawowy, trójkątny. Od wsch. zakr. kościelny półkolisty apsyda prezbiterialna. Fasada zach. flankowana dwoma kwadratowymi rzeźbami. Od pn. zakr. i kaplica Opalińskich. Na murze filary przyściennych rzeźbionych pilastrów o głowicach kompozytowych, wspierających belkowanie. Słupie nie kołowe, z lunetkami, na parzystych gustach. Świątynia i spory obramowane wątkiem ozdobianym stylizowanymi ornamentami przeszklonym i rzeźbionym. Na ścianach 3 rami stylowe, prostokątne z uszami, wyjątkowo malowidłami: Apsyda ślupie na kolumnach. Okna półkolisty, umieszczone w blendach arkadowych. Na zewnątrz ściany rzeźbione parami pilastrów. W fasadzie zach. dwukondygnacyjnej, po obu str. murów z figurami. Fasada zwiędła frontowa. Dach dwuspadowy, pokryty dachówką.

Bibliografia: Kuleba III, 301; Callio przydr. 219; p. Geogr. 384; Kulebiewie 4, 218-23; Korytkowski 169; Korytkowski 334-5. Wykazany w opisie ewid. zabytków pow. pow. - Konwentów Wój.; Katalog zabytków pow. pow. - Konwentów Wój. 53. Rpis. B. 7.2.

32. Przebieg prac konserwatorskich



35. Uwagi różne



36. Wypełnił dnia 30.XI.53

W. M. X. 53
W. M. X. 53

37. Sprawdził dnia

1 Maj 1967
 Brunon Cynalewski