

Nr

A B C D E F G H I J K L M N O P R S T U V W X Y Z

WIELKOPOLSKIE

1. Obiekt zabytkowy

CHAKUPA nr. 1.

2. Miejscowość

gm. JAROCIN
MIESZKÓW 1116
100 JAROCIŃSKI

3. Wiek

19

4. Styl

wł. bud.
mieszko5. Kubatura m³

370.-257

6. Powierzchnia w m²

a) zabytkowa:

b) użytkowa: 132.-

20. Przynależność administracyjna

a) województwo

b) powiat

c) gmina

JAROCIN

7. Materiał budowlany

Przed zniszczeniem

Po odbudowie

11. Ilość budynków

1

14. Grunty należące do zabytku:

ha

a) ściany

cegła
główna

b) sklepienia

/

c) stropy

drewno

d) więzania dachu

drewno

e) krycie dachu

deszczki

12. Ilość kondygnacji

1

13. Użytkowanie wnętrza według ilości:

a) izb mieszkalnych

4

b) innych pomieszczeń

4

c) piwnic

/

a) ogrody stylowe

0,25

b) sady i grunty uprawne

/

c) lasy

/

d) wody

/

e) inne

/

21. Stacja

Nazwa stacji

Odległość od stacji w km

a) kolejowa

MIESZKÓW

0,5

b) autobusowa

— " —

22. Właściciel i jego adres

SFZ
Brank Roling
Jarocin

8. Wyposażenie architektoniczne

brak

15. Przeznaczenie pierwotne budynku

mieszkalny

16. Użytkowanie w latach ubiegłych

— " —

17. Użytkowanie obecne

— " —

18. Nadaje się do użycia na

— " —

23. Użytkownik i jego adres

[redacted]

24. Inwestor i jego adres

9. Autorzy i data budowy i przebudowy

Wbud. przyr. ~ pow.
1920.

19. Data, rodzaj i stopień zniszczeń i odbudowy

Data

O P I S

Zniszczenia %

Odbudowa %

VIII.1939 r.

mieszkalny

XI.1939 r.

— " —

XII.1945 r.

mieszkalny

20

10.53

— " —

35

rozebrany. -

25. Rejestr zabytku Nr

brak

rok miejsce przechowywania

26. Nazwa księgi hipotecznej

27. Nr hipoteczny

28. Akta

brak

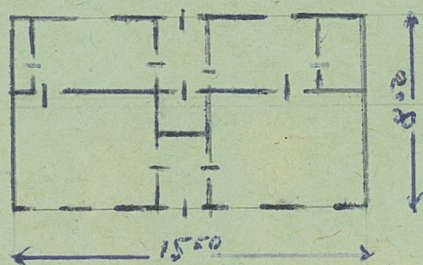
29. Fotografie

brak

30. Inwentaryzacja pomiarowa

brak

31. Szkic sytuacyjny, plan schematyczny, uwagi opisowe, fotografia



→
wys. 2,80 m.

Na planie prostokątny budynek.
a mianem na osi usypu
podmurówany. Dach dwuspadowy w m.
Kryty deskami.

32. Przebieg prac konserwatorskich

Rok	Wyszczególnienie prac	Koszt tys. zł
	rozebrany.	

33. Koszty
w tys. zł

Przewidywane

Rzeczywiste

34. Inspekcje

35. Uwagi różne

36. Wypełnił dnia 30.10.57

H-6

37. Sprawdził dnia

Wieniec 1967

Brunon Cynalewski