

Nr

A

B

C

D

E

F

H

I

J

K

L

N

O

P

R

S

T

U

V

W

X

Z

1. Obiekt zabytkowy

Dwór

2. Miejscowość

gm. Jarocin

MIESZKÓW

pow. Jarocin

3. Wiek

XVIII

4. Styl

5. Kubatura m³

1025,64

6. Powierzchnia w m²

300

a) zabytkowa:

b) użytkowa:

20. Przynależność administracyjna

a) województwo

pomorskie

b) powiat

Jarocin

c) gmina

Jarocin

7. Materiał budowlany

przed zniszczeniem

po odbudowie

11. Ilość budynków

1

14. Grunty należące do zabytku:

ha

a) ściany

cegła

b) sklepienia

-

c) stropy

drewno

d) więzania dachu

-

e) krycie dachu

-

12. Ilość kondygnacji

1

13. Użytkowanie wnętrza według ilości:

a) izb mieszkalnych

10

b) innych pomieszczeń

1

c) piwnic

1

a) ogrody stylowe

1

b) sady i grunty uprawne

1

c) lasy

1

d) wody

1

e) inne

1

21. Stacja

nazwa stacji

odległość od stacji w km

a) kolejowa

Mieszków

b) autobusowa

Mieszków

22. Właściciel i jego adres

Stasz. Pawłowski

8. Wyposażenie architektoniczne

brak

15. Przeznaczenie pierwotne budynku

mieszkalne

16. Użytkowanie w latach ubiegłych

-

17. Użytkowanie obecne

-

i przedzielone

18. Nadaje się do użycia na:

cele społ. - kulturalne

9. Autorzy i data budowy i przebudowy

Utworzony przez
w drugiej poł. 18 w.
Przywódcy pruskiej
w okresie pruskiej

19. Data, rodzaj i stopień zniszczeń i odbudowy

Data

O P I S

znisz-
czenia
o/oodbu-
dowa
o/o

VIII. 1939 r.

niezniszczony

XI. 1939 r.

-

XII. 1945 r.

-

1956

remont kapitalny

10.57

niezniszczony

10. Udostępnienie

dostępny

25. Rejestr zabytku nr

KL. IV - 73/106/53

rok 1953

miejsce przechowywania
P. W. R. W. Wydz. Kult. Pomorski

26. Nazwa księgi hipotecznej

27. Numer hipoteczny

28. Akta

29. Fotografie

Archiwum w Jarocinie

30. Inwentaryzacja pomiarowa

L. W. W. W.

BIURO
DOKUMENTACJI
ZABYTEKÓW

31. Szkic sytuacyjny, plan schematyczny, uwagi opisowe, fotografia

Lot. Brunon Cynalewski



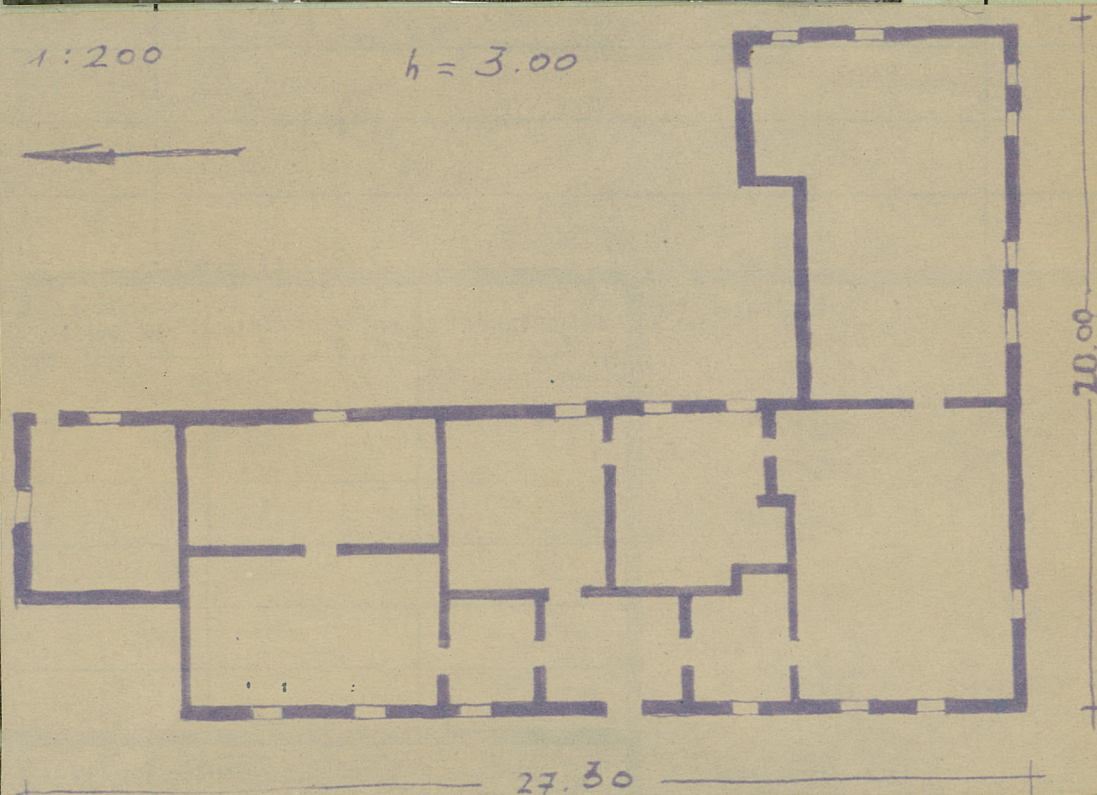
Mury ceglano i polukowane. Tęże spony a facyaty. Na rucie prostokate, niedziastowy. Frontem zwodzony ku zachodowi. Wnętrze dwukondytorowe, a rucie na osi. Dach mansardowy, polowy blaszany. Parowiska facyaty barierowane; wieszak na trójlistowym frontem drewnianym, nakryte dachem dwuspadowym.



Koszt
tys. zł

1:200

h = 3.00



36. Wypełnił dnia 25. V. 53

ur. A. Godwinowa
ur. A. Godwinowa

37. Sprawdził dnia

Węgier 1907

Brunon Cynalewski

Bibliografia: katalog zabudów por. parowiskowego - A. Godwinowa
53. Pp. B. J. Z. W. wa;