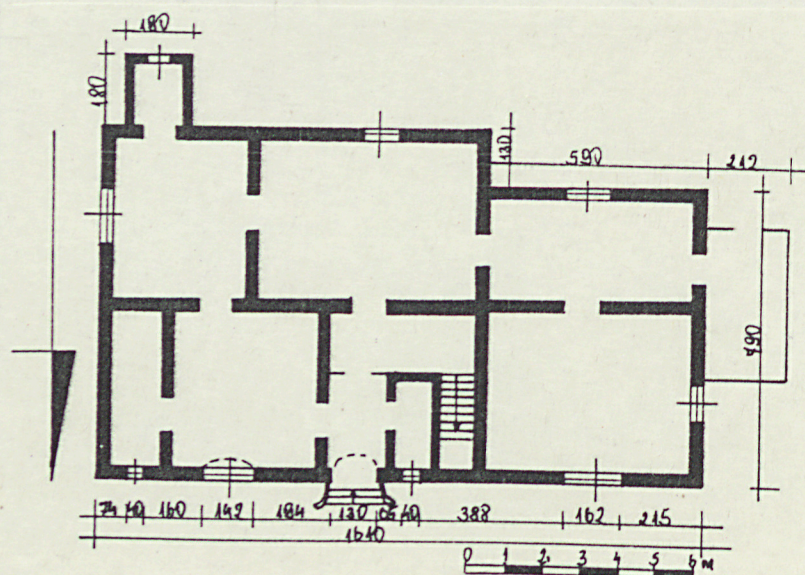


W I T A S Z Y C E

Nr \_\_\_\_\_ data \_\_\_\_\_



12. Autorzy, historia obiektu, określenie stylu.

Rządcówka wzniesiona została na początku XX wieku.

13. Opis (sytuacja, materiał i konstrukcja, rzut, bryła, elewacje, wnętrze, wyposażenie, instalacje).

Dom mieszkalny rządcy zlokalizowany jest po południowej stronie szosy asfaltowej prowadzącej z Kalisza do Poznania. Szosa ta oddziela obecnie południową część zespołu od parku przypałacowego. Ewidencjonowany obiekt posadowiony jest w odległości do metrów od krawędzi jezdni, vis-à-vis bramy wjazdowej na parking zlokalizowany w parku. Od strony południowej rządcówka sąsiaduje z przydomowym budynkiem gospodarczym posadowionym prostopadle do ewidencjonowanego. Natomiast w kierunku wschodnim znajduje się budynek dawnej wozowni i stajni koni wyjazdowych.

Materiał:

Ściany zewnętrzne i działowe w poziomie parteru murowane z cegły ceramicznej, obustronnie tynkowane. Część ścian działowych na poddaszu członu wschodniego konstrukcji szkieletowej lub drewnianej.

Strop pomieszczeń poddasza-drewniany, belkowy, z podsufitką, rolę belek stropowych pełnią jętki i kleszcze.

Dach wschodniej części obiektu mansardowy, zachodniej-dwuspadowy. Więźba wschodniego członu składa się z dwóch poziomów krokwi. Górne krokwie wsparte są u dołu na ramie stolcowej niesionej przez pionowe słupy, u góry na płatwi kalenicowej podtrzymywanej przez pionowe słupki wpuszczone u dołu w belki stropu poddasza. Dolne krokwie oparte są u góry na ramie stolcowej. Więźba członu zachodniego-krokwowo-jętkowa. więźba kaferków-krokwowa, w części kaferków końce krokwiewek wychodzą poza lico ścianek i są zakończone profilowaniem. Dach kryte dachówką ceramiczną, karpiówką, w koronkę, kalenice uszczelnione gąsiorami ceramicznymi. Schody zewnętrzne-murowane z cegły, wachlarzowe, z niewysokimi murowanymi, pełnymi balustradami.

Schody wewnętrzne-drewniane, policzkowe, zabiegowe, z pełnymi podstopnicami. Balustrada schodów-drewniana, tralkowa. Tralki toczne, dwulalkowe wpuszczone są u dołu w belkę policzkową a u góry w profilowaną poręcz. Przy początku i końcu biegu schodów masywne toczne słupki zwieńczone kulą.

W sieni wejściowej-ceramiczna terakota, w izbach mieszkalnych podłogi drewnia-

14. Kubatura

652 m<sup>3</sup>

15. Powierzchnia użytkowa

zabudowy 144 m<sup>2</sup>

16. Przeznaczenie pierwotne

Rządcówka

17. Urzycowanie obecne

Dom mieszkalny

18. Prace budowlane i konserwatorskie, ich przebieg i dokumentacja

Przebudowano zachodni aneks wejściowy. Postawiono nowe ściany zewnętrzne, zachowano pierwotną więźbę i pokrycie.

19. stan zachowania (fundamenty, ściany zewnętrzne, ściany wewnętrzne, sklepienia, stropy, konstrukcje dachowe, pokrycie dachu, wyposażenie i instalacje)

Ściany zewnętrzne i działowe zachowane w stanie zadowalającym. Zawilgocony strop piętra członu zachodniego. Częściowo odpadnięta podsufitka. Nieszczelne pokrycie dachu. Pierwotna stolarka drzwiowa - zachowana. Rynny silnie skorośdowane.

20. Najpilniejsze postulaty konserwatorskie

21. Akta archiwalne (rodzaj akt, numer i miejsce przechowania)

24. Uwagi różne

22. Bibliografia

25. Opracował

tekst Wiesław Małyszko 1990 r.  
imię, nazwisko, data, podpis

plany, rysunki Wiesław Małyszko 1990 r.  
imię, nazwisko, data, podpis

zdjęcia fotogr Wiesław Małyszko 1990 r.  
imię, nazwisko, data, podpis

miejsce przechowania negatywów Muzeum Rolnictwa-Szreniawa

Karta po wypełnieniu podlega ochronie na podstawie przepisów prawa autorskiego

26. Adnotacje o inspekcjach, informacje o zmianach (daty, imiona i nazwiska wypełniających)

23. Źródła ikonograficzne i fotografia (rodzaj, miejsca przechowania, sygnatury)

27. Załączniki

wkładka 1,2,

1. Miejscowość Witaszyce nr 36	2. Obiekt (nazwa jak w karcie) DOM MIESZKALNY RZĘDCY / w zespole przypałacowym	3. Zawartość wkładki (nazwa obiektu lub materiału uzupełniającego) cd opisu, zdjęcia
-----------------------------------	--	---



1.



3.

niane, białe.

Otwory okienne w członie wschodnim w kształcie prostokąta zbliżonego do kwadratu, natomiast w części zachodniej - stojącego prostokąta. Okna drewniane: /1/ krosnowe, dwuskrzydłowe, skrzydło podzielone szczepką poziomą na cztery kwatery; /2/ skrzynkowe, czeroskrzydłowe, dwupoziomowe, z profilowanym ślemieniem; skrzydła nadślemieniowe podzielone na cztery kwatery szczepkami krzyżującymi się prostopadle; /3/ ościeżnicowe, podwójne, dwiskrzydłowe, jednopoziomowe.

Otwór drzwiowy wejściowy do części wschodniej obiektu zamknięty od góry półkoliście. Drzwi drewniane, z nadświetlem podzielonym szczepką rozchodzącą się promieniście. Drzwi dwuskrzydłowe, ramowo-płycinowe, z listwą przymykową w kształcie pilastra. Drzwi wewnętrzne prowadzące z sieni do holu ze schodami - wewnętrznymi - drewniane, dwuskrzydłowe, ramowo-płycinowe, zamknięte od góry półkoliście, od 1/4 wysokości - przeszklone. Przeszklenie podzielone krzyżującą się szczepką, szczepka "pozioma" po zamknięciu obu skrzydeł o wykroju łuku zbliżonego do eliptycznego. Dolne płyciny zdobione pionowym żłobkowaniem. Drzwi zawieszone na zawiasach czopowych, zamykane na zamek wpuszczony, z ozdobną klamką. Inne drzwi wewnętrzne - jednoskrzydłowe, ramowo-płycinowe, z dekoracyjnymi klamkami i szyldzikami. W części skrzydeł płyciny obwiedzione profilowaniem przestrzennymi, w innych - krawędzie płycin sfazowane.

Dom założony jest na planie prostokąta. Składa się zasadniczo z trzech członów przylegających do siebie. Zarówno wschodnia jak i zachodnia część obiektu dwutraktowa. Do części wschodniej prowadzi otwór drzwiowy zlokalizowany w ścianie wzdłużnej. Z niego wejście do niewielkiej sieni, która skomunikowana jest

Wzór ODZ 1978 r.



4.



5.



6.



7.



8.



3.

1. Miejscowość

WITASZYCE

2. Obiekt (nazwa jak w karcie)

DOM MIESZKALNY /

w zespole folwarcznym

3. Zawartość wkładki (nazwa obiektu lub materiału uzupełniającego)

cd opisu, zdjęcia



40.

bezpośrednio i pomieszczeniem traktu wschodniego a poprzez holl-ze schodami prowadzącymi na poddasze szłonu wschodniego i piętro-zachodniego. Pomieszczenia parteru części zachodniej budynku posiadają osobne wejście z zewnątrz. Bryła obiektu zwarta. Składa się zasadniczo z dwóch członów zróżnicowanych wysokością. Oba człony niepodpiwniczone. Człon wschodni-parterowy, z częściowo mieszkalnym poddaszem, nakryty dachem mansardowym; część zachodnia-dwukondygnacyjna, nakryta dachem dwuspadowym. Do niej przylega przybudówka wejściowa, parterowa, nakryta dachem trójspadowym.

Elewacje tynkowane gładko, przy krawędziach obwiedzinone pasami wydzielonymi płytkim rowkiem z pozostałych płaszczyzn. Gzyms podokapowy-profilowany, wydatny. Fasada-dwuczłonowa. Jest część wschodnia poprzedzona schodami wachlarzowymi, dwuosiowa; w osi wschodniej otwór okienny sklepiony od góry łukiem odcinkowym, natomiast otwór drzwiowy zamknięty półkoliście. Nad otworem wejściowym nadwieszona zadaszenie o spadku połaci analogicznym jak górną część dachu. W dolnej części dachu kafelek jednoosiowy, drewniany, z trójkątnym szczytem obwiedzinym profilowanym gzymsem. Człon zachodni fasady-symetryczny, jednoosiowy. Otwory okienne w kształcie stojącego prostokąta zamkniętego od góry płasko. Trójkątny szczyt wydzielony od dołu profilowanym gzymsem, obwiedziny przy krawędziach także gzymsem o analogicznym profilowaniu; ślepy. Elewacja wschodnia w poziomie parteru jednoosiowa. Otwór okienny w kształcie kwadratu, z szerokim gzymsem nadprożnym, profilowanym. W dolnych połaciach dachu dwa kafełki rozmieszczone symetrycznie; nakryte daszkami jednospadowymi. Elewacja zachodnia poprzedzona przybudówką wejściową nakrytą dachem trójspadowym. W poziomie pię-

Wzór ODZ 1978 r.



41.



42.



43.



44.



45.



46.



47.

1. Miejscowość  
WITASZYCE

2. Obiekt (nazwa jak w karcie)  
DOM MIESZKALNY /  
w zespole przyspałacowym

3. Zawartość wkładki (nazwa obiektu lub materiału uzupełniającego)  
cd opisu, zdjęcia

tra dwa otwory okienne rozmieszczone symetrycznie. W połaci dachu-na osi-okno  
powiekowe. Instalacja elektryczna, wodociągowa.



46.



47.



48.

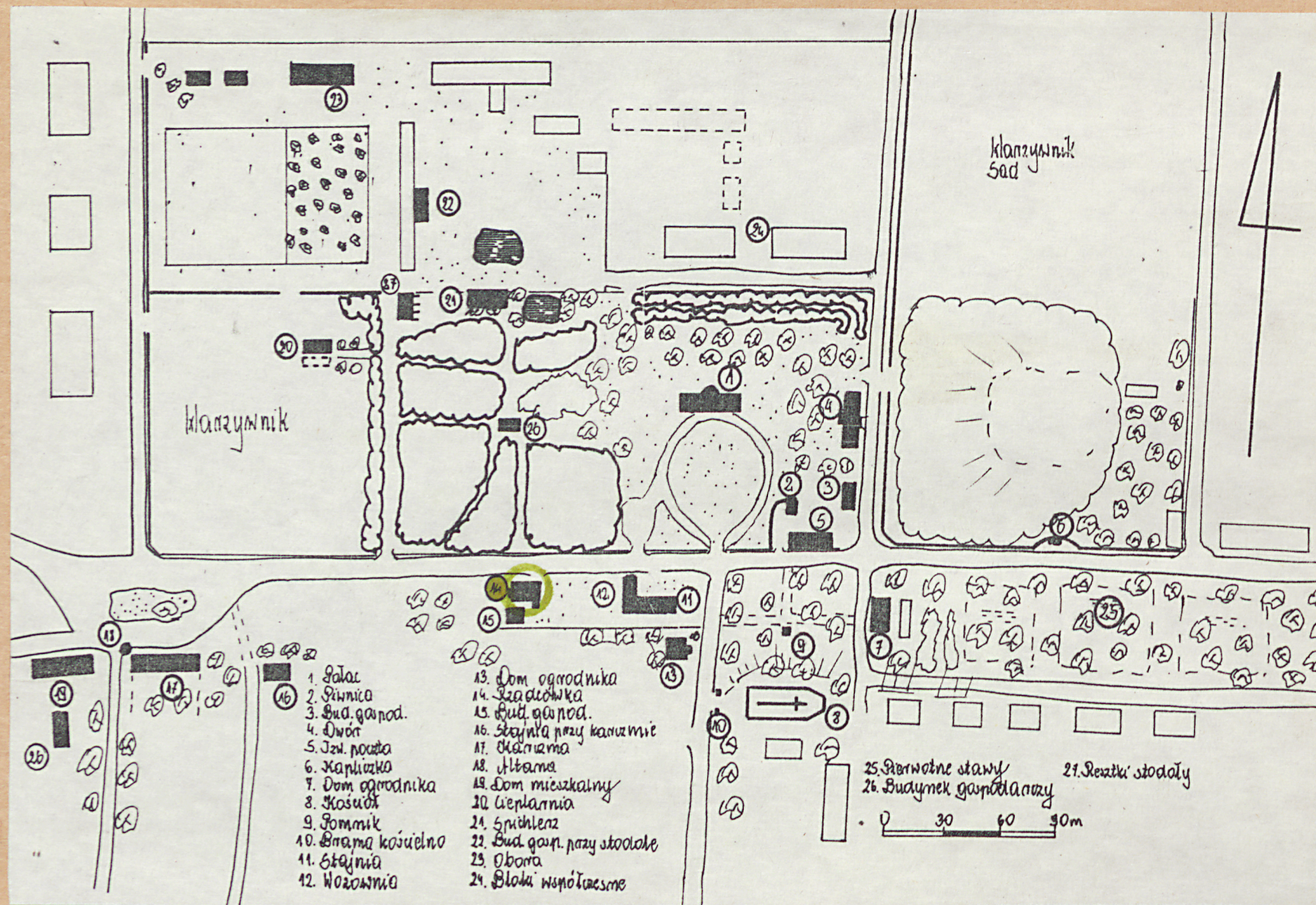


49.



50.

Miejsce przechowywania negatywów: .....



1. Miejscowość

WITASZYCE 36

2. Obiekt (nazwa jak w karcie)

RZADCÓWKA /14/

w zespole przypałacowym

3. Zawartość wkładki (nazwa obiektu lub materiału uzupełniającego)

spis zdjęć, plan sytuacyjny

## SPIS ZDJEC:

1. Elewacja wschodnia
2. Schody wewnętrzne-toczony słupek
3. Okno-parter
4. Drzwi wejściowe
5. fragment drzwi wejściowych-płyciny
6. Balustrada schodów wewnętrznych-tralki
7. Zadaszenie nad otworem wejściowym-fragment
8. Drzwi wewnętrzne-fragment
9. Drzwi wewnętrzne-klamka
10. Otwór wejściowy-drzwi
11. Zadaszenie nad otworem wejściowym
12. Widok ogólny obiektu od strony wschodniej
13. Kaferek
14. Schody wejściowe
15. Otwór okienny, okno, w członie zachodnim
16. Drzwi wewnętrzne-poddasze
17. Przybudówka południowa
18. Otwór drzwiowy-gzyms nadprożny
19. Szczyt członu zachodniego
20. Gzyms podokapowy członu zachodniego

21. Kaferek w części parterowej obiektu
22. Elewacja zachodnia.

MAŁYSZKO 1990 r.

Wkładkę założył: .....

(imię, nazwisko, data)

Muzeum Rolnictwa-szreniawa

Miejsce przechowywania negatywów: .....

Wzór ODZ 1978 r.