

Nr

A

B

C

D

E

F

G

H

I

J

K

L

M

N

O

P

R

S

T

U

V

W

X

Y

Z

WIELKOPOLSKIE

KALISZ

1. Obiekt zabytkowy

DAWNY DWÓR

2. Miejscowość

gm. JACOCIN

WITASZYCE

3. Wiek

XIX

4. Styl

5. Kubatura m³

1892

6. Powierzchnia w m²

473

a) zabytkowa:

b) użytkowa:

7. Materiał budowlany

Przed zniszczeniem

Po odbudowie

11. Ilość budynków

1

14. Grunty należące do zabytku:

ha

a) ściany

cegła

b) sklepienia

cegła

c) stropy

drewno

d) więzania dachu

drewno

e) krycie dachu

drewno

12. Ilość kondygnacji

1

13. Użytkowanie wnętrza według ilości:

a) izb mieszkalnych

18

b) innych pomieszczeń

5

c) piwnic

8

a) ogrody stylowe

8

b) sady i grunty uprawne

-

c) lasy

-

d) wody

-

e) inne

-

20. Przynależność administracyjna

a) województwo

północno-wschodnie

b) powiat

Jancin

c) gmina

21. Stacja

Nazwa stacji

Odległość od stacji w km

a) kolejowa

Witaszyce

b) autobusowa

Witaszyce

22. Właściciel i jego adres

Zabłoty wójs. w Witaszycach

8. Wyposażenie architektoniczne

brak

15. Przeznaczenie pierwotne budynku

mieszkalne

16. Użytkowanie w latach ubiegłych

-4-

17. Użytkowanie obecne

mieszkalne i biurowe

18. Nadaje się do użycia na

-4-

-4-

9. Autorzy i data budowy i przebudowy

Zapewnia 1 por. XIX

19. Data, rodzaj i stopień zniszczeń i odbudowy

Data

O P I S

Zniszczenia
u_mOdbudowa
u_m

VIII.1939 r.

mieszkalne

XI.1939 r.

-4-

XII.1945 r.

-4-

1949

remont dachu i okien

10. Udostępnienie

dostępny

25. Rejestr zabytku Nr

rok miejsce przechowywania

26. Nazwa księgi hipotecznej

27. Nr hipoteczny

28. Akta

29. Fotografie

WK2 - Poznań

30. Inwentaryzacja pomiarowa

31.

Fotografował: B. CYNALIEWSKI

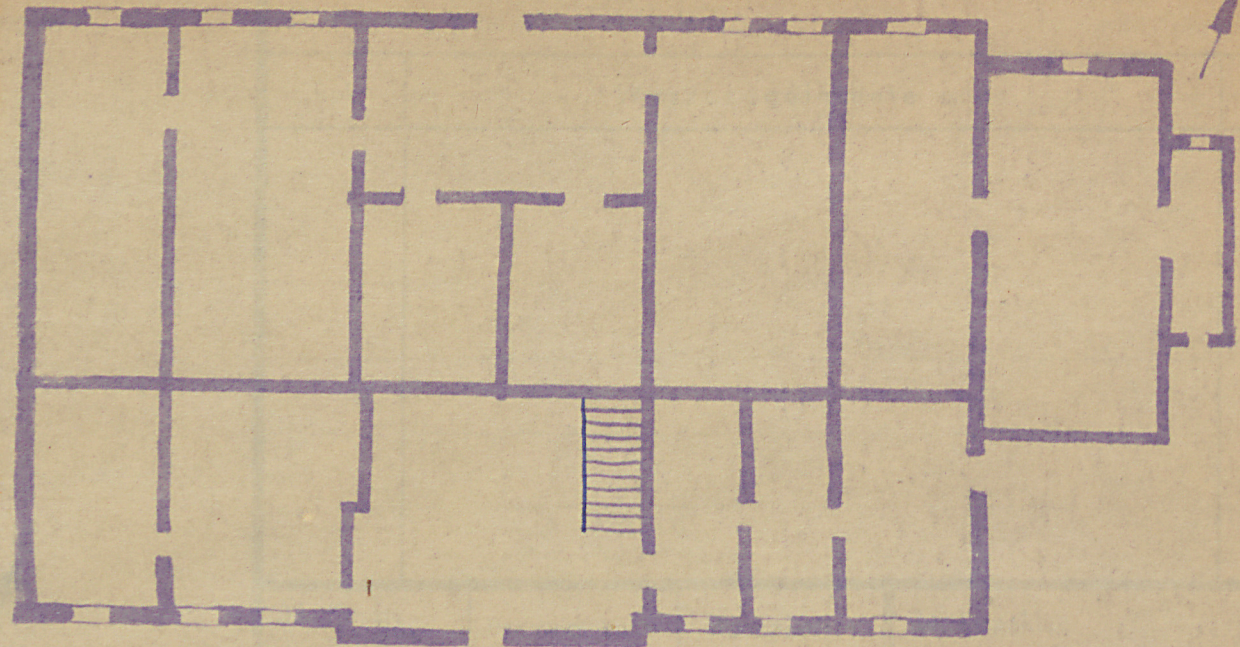


Wzrostający - Parku. Nr 100
 przeszły. 70000, wstępne
 kontrole. Wzrostający, obywateli

P O N M I K I I H G F E D C B A Nr

1:200

h = 4.00



wys. 4m.

32.50

16.00

35. Uwagi różne

36. Wypełnił dnia 20.8.1974
 M. Jaworski

37. Sprawdził dnia
 IX. 1967 r.

Brunon Cynalewski