

Nr

4994/1

A

B

C

D

E

F

G

H

I

J

K

L

M

N

O

P

R

S

T

U

V

W

X

Y

Z

WIELKOPOLSKIE

1858

KAWICKIE

1. Obiekt zabytkowy

DWÓR

2. Miejscowość

gm. Jarocin

TARCE

3. Wiek

XIX

4. Styl

neoklasycystyczny
pseudoklasycystyczny5. Kubatura m³6. Powierzchnia w m²

a) zabytkowa:

b) użytkowa:

20. Przynależność administracyjna

a) województwo

Poznań

b) powiat

Jarocin

c) gmina

Jarocin

7. Materiał budowlany

Przed zniszczeniem

Po odbudowie

11. Ilość budynków

1

14. Grunty należące do zabytku:

ha

a) ściany

cegła

12. Ilość kondygnacji

2

a) ogrody stylowe

11

b) sklepienia

—

13. Użytkowanie wnętrza według ilości:

b) sady i grunty uprawne

—

c) stropy

drewno

a) izb mieszkalnych

16

c) lasy

—

d) wiązania dachu

drewno

b) innych pomieszczeń

d) wody

0,5

e) krycie dachu

tynk

c) piwnic

e) inne

—

21. Stacja

Nazwa stacji

Odległość od stacji w km

a) kolejowa

Jarocin

5,5

b) autobusowa

Tarce

w/m

22. Właściciel i jego adres

Skarb Państwa

8. Wyposażenie architektoniczne

15. Przeznaczenie pierwotne budynku

mieszkalne

16. Użytkowanie w latach ubiegłych

mieszkalne

17. Użytkowanie obecne

szkoła

18. Nadaje się do użycia na

szkoła

23. Użytkownik i jego adres

Zasadnicza Szkoła Rolnicza

24. Inwestor i jego adres

PWRN Wydz. Roln. i Leśnictwa

9. Autorzy i data budowy i przebudowy

19. Data, rodzaj i stopień zniszczeń i odbudowy

Data

O P I S

Zniszczenia %

Odbudowa %

VIII.1939 r.

niezniszczony

XI.1939 r.

niezniszczony

XII.1945 r.

niezniszczony

25. Rejestr zabytku Nr

380/1380/A

rok

24.02.1973

miejsce przechowywania

26. Nazwa księgi hipotecznej

27. Nr hipoteczny

28. Akta

29. Fotografie

WKZ P.4

30. Inwentaryzacja pomiarowa

Sztukaterie pseudoklasycystyczne w salonie

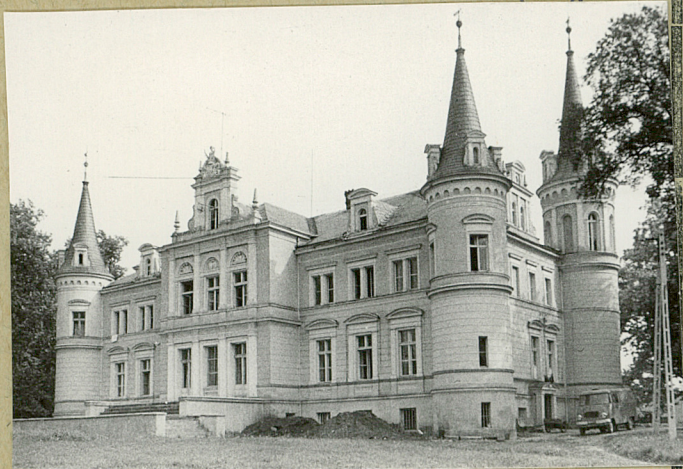
zbud. w 1871 r. dla rodz. Górniskich Ostroróg
prawdopodobnie wg projektu arch. W. Ostrowskiego

10. Udostępnienie

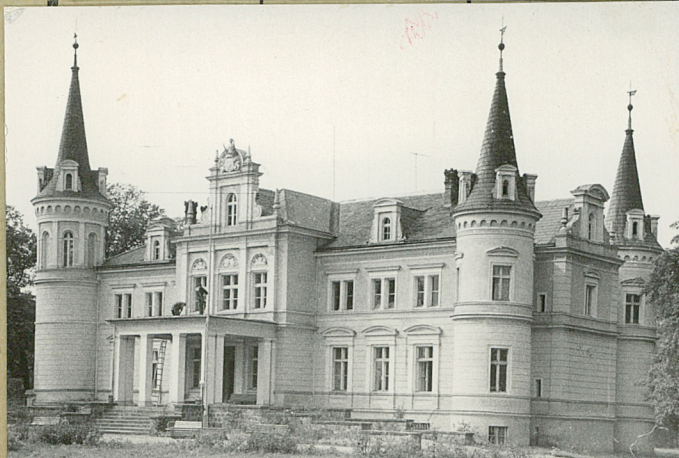
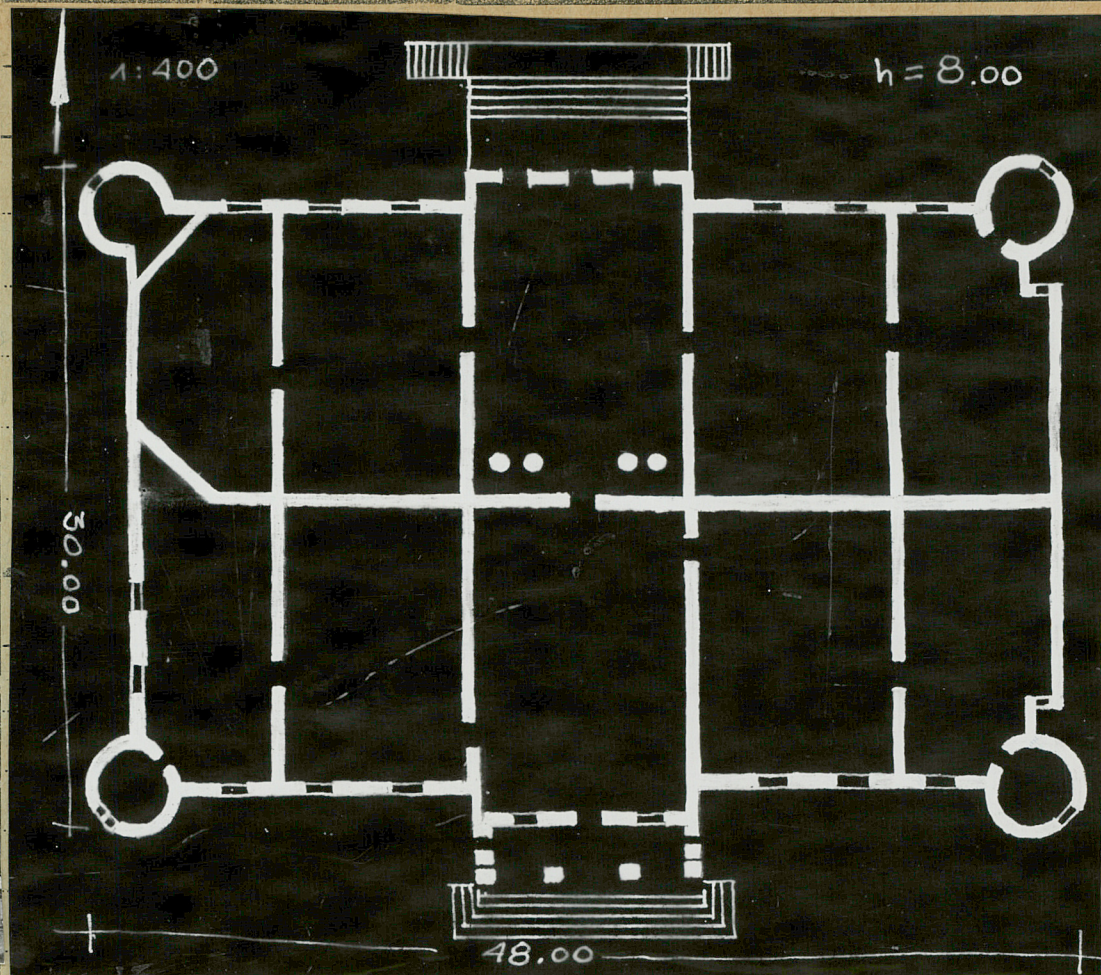
Stanisław Oleśnowski
dostępny

31. Szkic sytuacyjny, plan schematyczny, uwagi opisowe, fotografia

Dwór usytuowany w parku krajobrazowym, na rucie prostokątnej, murowany, otynkowany, 2-traktowy, dwukondygnacyjny z 4 okrągłymi wieżami na narożach, z wyzaliczaniem od str. zajazdu i parku, z ganikiem wspartym na 6 filarach i tarasem. Dach kryty tynkiem.



Fotografował: B. CYNALEWSKI



36. Wypełnił dnia

May 1967
Brunon Cynalewski

37. Sprawdził dnia