

1. Obiekt zabytkowy

SPICHLERZ

2. Miejscowość

JAROCIN *miasto na pow. jarociński*

3. Wiek *1. poł. 19*

4. Styl *barok*

5. Kubatura m³ *3100*

6. Powierzchnia w m² *350*
a) zabytkowa: b) użytkowa:

20. Przynależność administracyjna

a) województwo *pomorskie*
b) powiat
c) gmina

7. Materiał budowlany

Przed zniszczeniem Po odbudowie

11. Ilość budynków *1*

14. Grunty należące do zabytku: ha

a) ściany

cegła

12. Ilość kondygnacji *3*

a) ogrody stylowe

1

b) sklepienia

1

13. Użytkowanie wnętrza według ilości:

b) sady i grunty uprawne

1

c) stropy

drewno

a) izb mieszkalnych *1*

c) lasy

1

d) więzania dachu

drewno

b) innych pomieszczeń *5*

d) wody

1

e) krycie dachu

drewno

c) piwnic

e) inne

1

8. Wyposażenie architektoniczne

barok

15. Przeznaczenie pierwotne budynku *gospodarskie*

16. Użytkowanie w latach ubiegłych

— 11 —

17. Użytkowanie obecne

— 11 —

18. Nadaje się do użycia na

— 11 —

9. Autorzy i data budowy i przebudowy

z przebudową pod. 1955

19. Data, rodzaj i stopień zniszczeń i odbudowy

Data	O P I S	Zniszczenia %	Odbudowa %
VIII.1939 r.	<i>nieznane</i>		
XI.1939 r.	<i>11</i>		
XII.1945 r.	<i>11</i>		
<i>10. 54</i>	<i>11</i>		

10. Udostępnienie

dostępny

23. Użytkownik i jego adres

— 11 —

24. Inwestor i jego adres

25. Rejestr zabytku Nr *barok*

rok miejsce przechowywania

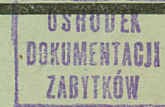
26. Nazwa księgi hipotecznej

27. Nr hipoteczny

28. Akta

29. Fotografie *Kons. Woj. - Poznań*

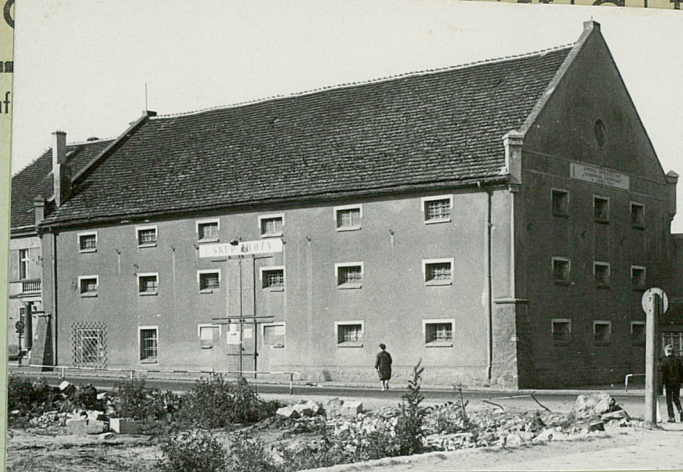
30. Inwentaryzacja pomiarowa



Z Y X W V U T S R P O

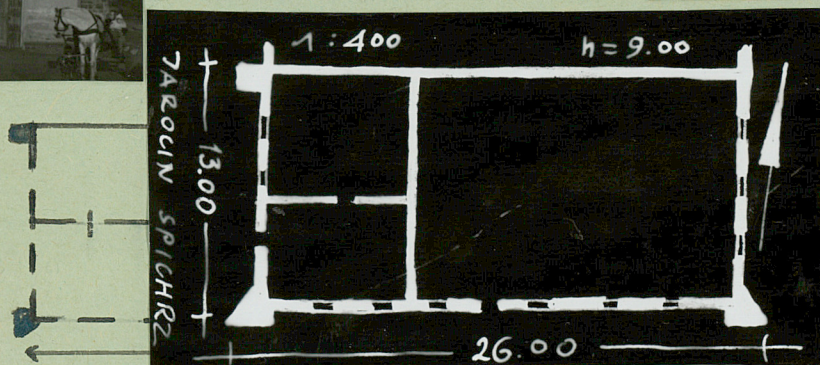
E D C B A Nr

31. Szkic sytuacyjny, plan schematyczny, uwagi opisowe, fotograf



Fotografował: B. CYNALEWSKI

ogólnienie prac

Koszt
tys. zł

zobaczony na planie prostokątny
3 kondygn. 7 okien. murowany tynkowany
z kolumnami i balkonami na narożnikach.
bud. dwuspadowy kątły dachowy.



Fotografował: B. CYNALEWSKI

inspekcje

35. Uwagi różne

36. Wypełnił dnia 20.10.59

H. Jan. Janowski

37. Sprawdził dnia

VIII. 1967r

Brunon Cynalewski