

OSRODEK DOKUMENTACJI  
ZABYTEKÓW W WARSZAWIE

KARTA EWIDENCYJNA ZABYTEKÓW  
ARCHITEKTURY I BUDOWNICTWA

A B C D E F G H I J K L M N O P R S T U V X Y Z

WIELKOPOLSKIE

Nr

3728

1. Obiekt

44B/10

DOM MIESZKALNY 11b /  
w zespole folwarcznym

2. Czas powstania

1901 r.

3. Miejscowość

J A R O C I N

11. Zdjęcia, rzut, przekrój, sytuacja, orientacja



4. Adres

Jarocin  
ul. Bogusław 3  
nr hipoteczny

5. Przynależność administracyjna

kaliskie

województwo

gmina Jarocin

6. Poprzednie nazwy miejscowości

Bogusław

7. Przynależność administracyjna

przed 1 VI 1975

województwo

poznańskie

powiat

Jarocin

8. Właściciel i jego adres

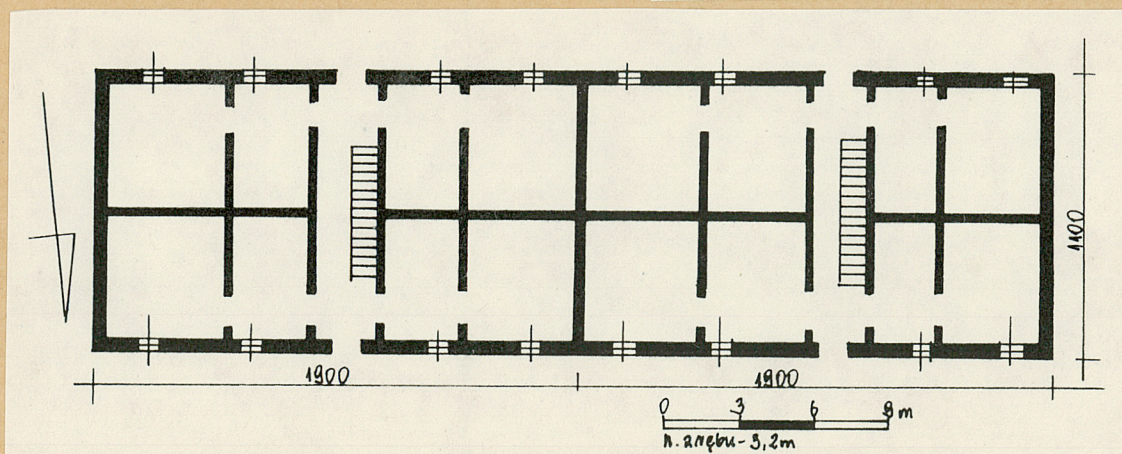
Rolnicza Spółdzielnia Produ-  
kcyjna w Kotlinie, gm. Kot-  
lin

9. Użytkownik i jego adres

pracownicy R S P

10. Rejestr zabytków

Nr data





Dom wzniesiony został w 1901 roku  
wg daty umieszczone na szczytach.

Dom wchodzi w skład pierwotnej zabudowy kolonii mieszkalnej folwarku Bogusław wchodzącego obecnie w skład miasta Jarocin. Dom ten, posadowiony jest w kierunku zachodnim od głównego dziedzińca gospodarczego folwarku. Położony jest ścianą wzdłużną na osi wschód-zachód, szczytem zwrócony w kierunku krawędzi zachodniej podwórza. Równolegle do ewidencjonowanego obiektu zlokalizowany jest drugi dom mieszkalny i przydomowy budynek gospodarczy mieszczący skrytki lokatorskie. W kierunku zachodnim od tej części kolonii rozciągają się grunty orne, zamknięte osiedlem domków jednorodzinnych.

Materiał:

Cokół licowany kamieniem polnym, łamanym. Ściany zewnętrzne i działowe murowane z cegły ceramicznej, w wątku krzyżowym, na zaprawie wapienno-cementowej; tynkowane od wewnątrz.

Strop drewniany, belkowy, zasadniczo-nagi. W części pomieszczeń mieszkalnych-podsufitka i płyt pilśniowych, wtórna.

Wieżba drewniana, krokwiowo-płytwiowa. Krokwie wsparte na płatwiach pośrednich niesionych przez pionowe słupy z mieczami. Część poddasza podzielona wtórnie szkieletowymi przegrodami.

Dach kryty dachówką ceramiczną, zakładkową, kalenica-ceramicznymi gąsiorami. Schody zewnętrzne-jednobiegowe, murowane z cegły, z ceglanyimi balustradami pełnymi. Schody wewnętrzne-jednobiegowe, drabiniaste, z poręczą drewnianą.

Posadzka betonowa w sieniach przejściowych, w części pomieszczeń kuchennych; w izbach mieszkalnych-podłogi drewniane, białe.

Pierwotne otwory okienne w kształcie stojącego prostokąta sklepionego od góry łukiem odcinkowym. Okna skrzynkowe lub krosnowe, czteroskrzydłowe, dwupoziomowe ze ślemieniem. Część okien wtórnych-skrzynkowych, dwuskrzydłowych, jednopoziomych.

Otwory drzwiowe-wejściowe-zamknięte od góry łukiem odcinkowym. Drzwi drewniane, jednoskrzydłowe, deskowo-listwowe, lub płytowe, pełne, wtórne.



<p>14. Kubatura</p> <p>1922 m<sup>3</sup></p>	<p>15. Powierzchnia użytkowa</p> <p>418 m<sup>2</sup></p>	<p>16. Przeznaczenie pierwotne</p> <p>Dom mieszkalny</p>	<p>17. Użytkowanie obecne</p> <p>Dom mieszkalny</p>
<p>18. Prace budowlane i konserwatorskie, ich przebieg i dokumentacja</p> <p>W okresie powojennym wymieniono stolarkę okienną i drzwiową. W części pomieszczeń wymieniono podłogi.</p>		<p>19. Stan zachowania (fundamenty, ściany zewnętrzne, ściany wewnętrzne, sklepienia, stropy, konstrukcje dachowe, pokrycie dachu, wyposażenie i instalacje)</p> <p>Ściany zewnętrzne i działowe w stanie zadowalającym. Część okien w szczytach-nieoszlona.</p> <p>20. Najpilniejsze postulaty konserwatorskie</p>	



21. Akta archiwalne (rodzaj akt, numer i miejsce przechowywania)

22. Bibliografia

23. Źródła ikonograficzne i fotograficzne (rodzaj, miejsce przechowywania, sygnatury)

24. Uwagi różne

25. Opracował

tekst

*Stanisław Matyja 1990 r.*

imię, nazwisko, data, podpis

plany, rysunki

*Stanisław Matyja 1990 r.*

imię, nazwisko, data, podpis

zdjęcia fotogr.

*Stanisław Matyja 1990 r.*

imię, nazwisko, data, podpis

miejsce przechowywania negatywów

*Muzeum Pełniactwa - dz. remienna*

KARTA PO WYPEŁNIENIU PODLEGA OCHRONIE NA PODSTAWIE PRZEPISÓW PRAWA AUTORSKIEGO!

26. Adnotacje o inspekcjach, informacje o zmianach (daty, imiona i nazwiska wypełniających)

27. Załączniki

*1, 2.*



1. Miejscowość	2. Obiekt (nazwa jak w karcie)	3. Zawartość wkładki (nazwa obiektu lub materiału uzupełniającego)
JAROCIN ul. BOGUSŁAW	DOM MIESZKALNY /Ab/ w zespole folwarcznym	cd opisu, zdjęcia



2.

Dom założony na planie wydłużonego prostokąta, dwuczłonowy, szerokofrontowy. Na osi poszczególnych członów biegnie sień przejściowa, w niej-schody prowadzące na poddasze. Po obu stronach sieni-pomieszczenia w układzie dwutraktowym. Wejścia do poszczególnych mieszkań-o programie: kuchnia-izba-z sieni. Bryła zwarta, jednokondygnacyjna, częściowo podpiwniczona, w kształcie leżącego, wydłużonego prostopadłościanu nakrytego dachem dwuspadowym o dużym nachyleniu połaci.

Elewacje dołem obiega niski cokół kamienny, zakończony warstwą cegły ułożonej na rolkę. Wyżej-elewacje ceglane, o skromnym wystroju architektonicznych; z prostym, ceglanym gzymem podokapowym. Elewacje wzdłużne-cymetryczne, sziesięcioosiowe; w trzeciej i ósmej osi-otwory drzwiowe poprzedzone schodami, z balustradami pełnymi. Pierwotne otwory okienne i drzwiowe w kształcie stojącego prostokąta zamkniętego od góry łukiem odcinkowym. Elewacja wschodnia w poziomie przy ziemia-wtórny otwór okienny; szczyt-symetryczny, z dużym otworem okiennym na osi i niewielkimi świetlikami rozmieszczonymi doń symetrycznie. Nad otworem okiennym umieszczona data "1901", cyfry wyrabiane w tynku.

Instalacja elektryczna, wodociągowa.



3.

Wkładkę założył: .....  
(imię, nazwisko, data)

Miejsce przechowywania negatywów: .....





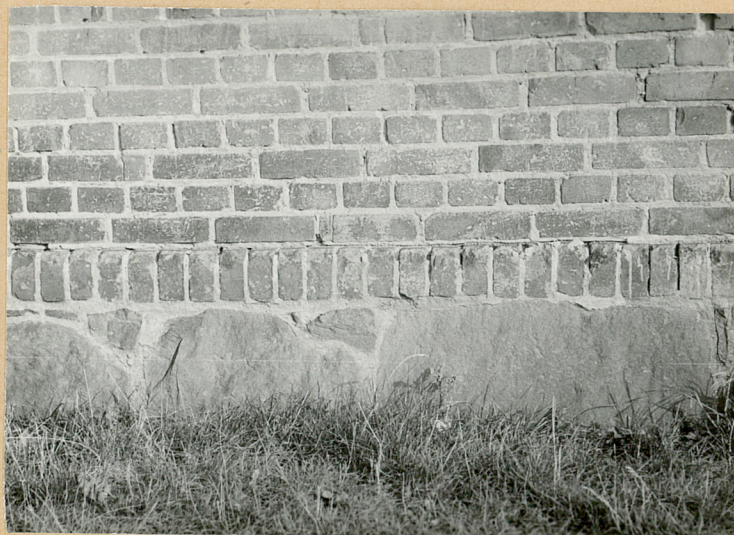
4.



5. 6.



7.



8.

# SPIS ZDJEC:

1. Elewacja południowa
2. Wieżba
3. Data na szczycie
4. Elewacja zachodnia
5. Schody wewnętrzne
6. Okno
7. Nadwieszony słupek
8. Kamienny cokół
9. Elewacja północna



9.