

**OŚRODEK DOKUMENTACJI
ZABYTEKÓW W WARSZAWIE**

**KARTA EWIDENCYJNA ZABYTEKÓW
ARCHITEKTURY I BUDOWNICTWA**

A B C D E F G H I J K L M N O P R S T U V X Y Z

Nr **WIELKOPOLSKIE**

3425

1. Obiekt

448/4

OBORA 125 /
w zespole folwarczym

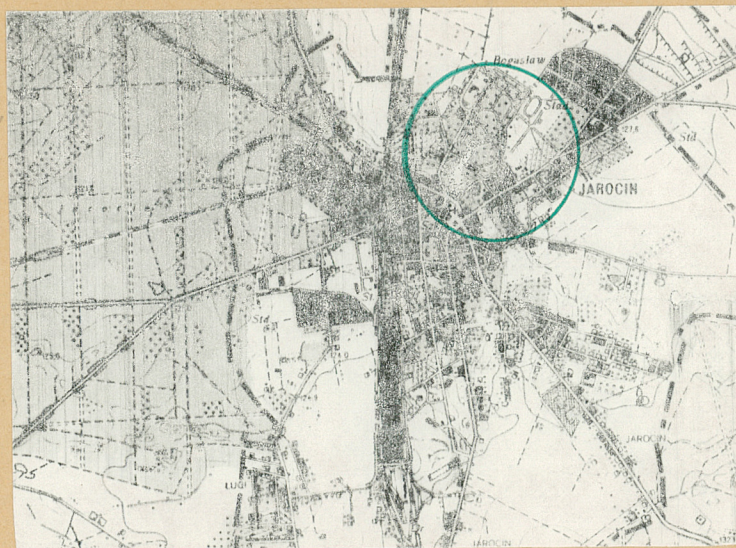
2. Czas powstania

I poł. XIX w.

3. Miejscowość

J A R O C I N

11. Zdjęcia, rzut, przekrój, sytuacja, orientacja



4. Adres

Jarocin
ul. Bogusław

nr hipoteczny

5. Przynależność administracyjna

województwo kaliskie

gmina Jarocin

6. Poprzednie nazwy miejscowości

Bogusław

7. Przynależność administracyjna

przed 1 VI 1975

województwo poznańskie

powiat Jarocin

8. Właściciel i jego adres

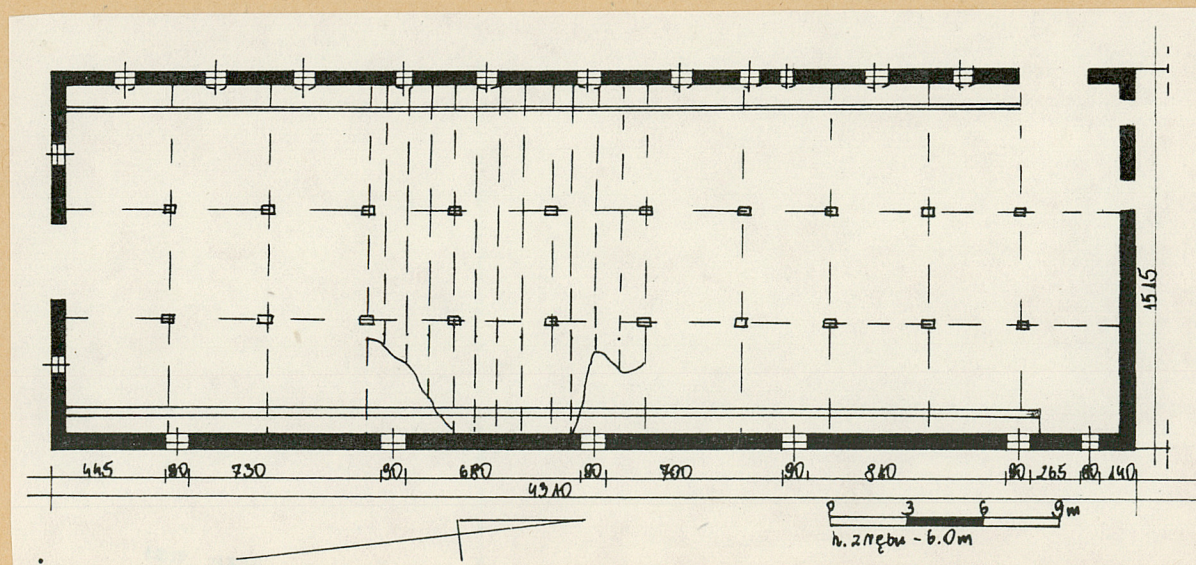
Rolnicza Spółdzielnia Produkcyjna w Kotlinie gm. Kotlin

9. Użytkownik i jego adres

j.w.

10. Rejestr zabytków

Nr data



Obora wzniesiona została w III ćw. XIX wieku z funduszy Radolińskich, właścicieli folwarku w Bogusławiu.

Obora wchodzi w skład pierwotnej zabudowy dziedzińca folwarku Bogusław, obecnie w obrębie miasta Jarocin. Posadowiony jest on w zabudowie zwartej. od strony północnej styka się ze spichlerzem posadowionym w tej samej linii zabudowy. Obiekty te usytuowane są na wschodniej krawędzi obejścia gospodarczego folwarku, na granicy obszernego parku przypałacowego. W kierunku wschodnim od obory znajduje się zwarty drzewostan parkowy. Natomiast w kierunku południowo-zachodnim od ewidencjonowanego obiektu, w odległości ok. 120 metrów usytuowane są w zabudowie zwartej przy domy mieszkalne.

Materiał:

Ściany zewnętrzne murowane z cegły ceramicznej, w wątku krzyżowym, na zaprawie wapiennej, obustronnie tynkowane. Cokół-murowany z kamieni polnych, łamanych. Strop-drewniany, belkowy, nagi. Belki stropowe wsparte są na ścianach nośnych i dwóch drewnianych tragarzach niesionych przez pionowe słupy. Część słupów drewnianych wczopowana jest u góry w drewniane podkładki złączone metalowymi śrubami z tragarzami. Słupy drewniane u dołu osadzone są na prostopadłościennych podstawach, kamiennych lub murowanych z cegły. Pawała jak i pionowe słupy są pobielone. więźba drewniana konstrukcji płatwiowo-kleszczowej. Płatwie niesione są przez pionowe słupy wpuszczone u dołu w belki stropowe. Końce krokwi wychodzą poza lico ścian wzdłużnych i tworzą okap.

Dach kryty jest papą na deskowaniu.

Schody zewnętrzne-metalowe, jednobiegowe, obecnie pozbawione większości stopni. Posadzka betonowa.

Pierwotne otwory okienne w kształcie stoj/cego prostokąta zamkniętego od góry łukiem odcinkowym. Część okien drewnianych, krosnowych, jednoskrzydłowych. W ścianie zachodniej część otworów okiennych zamknięta ukośnie; w nich okna podzielone pojedynczą szczeblinką krzyżującą się prostopadle na małe kwatery.

Pierwotne otwory drzwiowe zachowane w poziomie poddasza-sklepione od góry łukiem odcinkowym. Drzwi drewniane, deskowo-listwowo-zastrzałowe, na zawiasach pasowych, jedno i dwuskrzydłowe.

<p>14. Kubatura</p> <p>3904 m³</p>	<p>15. Powierzchnia użytkowa</p> <p>650 m²</p>	<p>16. Przeznaczenie pierwotne</p> <p>Obora</p>	<p>17. Użytkowanie obecne</p> <p>Obora</p>
<p>18. Prace budowlane i konserwatorskie, ich przebieg i dokumentacja</p> <p>W okresie powojennym otynkowano ścianę zachodnią i południową niszcząc jej pierwotny wystrój. W elewacji zachodniej zamurowano część szczelin wentylacyjnych. Wymieniono więźbę dachową i pokrycie.</p>		<p>19. Stan zachowania (fundamenty, ściany zewnętrzne, ściany wewnętrzne, sklepienia, stropy, konstrukcje dachowe, pokrycie dachu, wyposażenie i instalacje)</p> <p>Powierzchniowo skorodowane cegły w elewacji wschodniej. W dolnej strefie ściany zawilgocone. Belki stropu parteru Ugięte. Pokrycie dachu-szczelne. Pierwotny wystrój elewacji zachowany na ścianie wschodniej.</p> <p>20. Najpilniejsze postulaty konserwatorskie</p>	

21. Akta archiwalne (rodzaj akt, numer i miejsce przechowywania)

22. Bibliografia

23. Źródła ikonograficzne i fotograficzne (rodzaj, miejsce przechowywania, sygnatury)

24. Uwagi różne

25. Opracował

tekst

STANISŁAW MAŁYSZKO 1990 r.

plany, rysunki

STANISŁAW MAŁYSZKO 1990 r.

zdjęcia fotogr.

STANISŁAW MAŁYSZKO 1990 r.

miejsce przechowywania negatywów

Muzeum Rolnictwa-Szreniawa

KARTA PO WYPEŁNIENIU PODLEGA OCHRONIE NA PODSTAWIE PRZEPISÓW PRAWA AUTORSKIEGO!

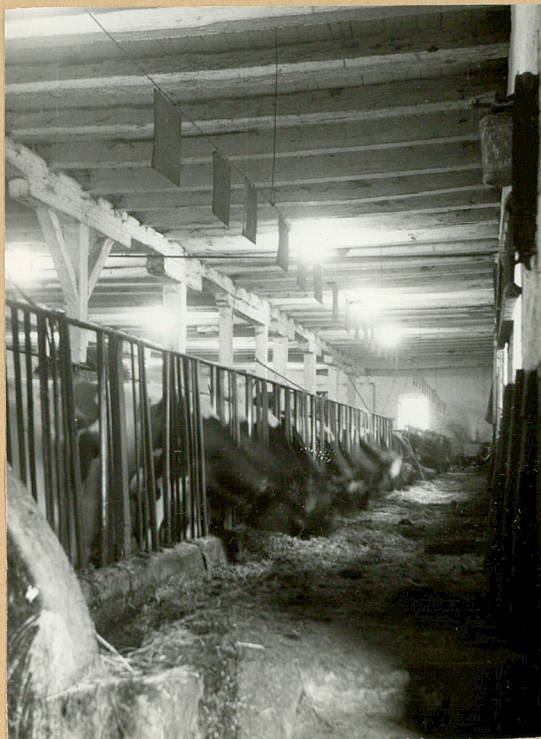
26. Adnotacje o inspekcjach, informacje o zmianach (daty, imiona i nazwiska wypełniających)

27. Załączniki

A.2.

Museum Rolnictwa-Szreniawa

1. Miejscowość JAROCIN ul. BOGUSŁAW	2. Obiekt (nazwa jak w karcie) OBORA / 25 / w zespole folwarcznym	3. Zawartość wkładki (nazwa obiektu lub materiału uzupełniającego) ed opisu, zdjęcia
--	---	---



2.

Obora założona na planie wydłużonego prostokąta, jednotraktowa, jednopomieszczeniowa w poziomie parteru. Od strony północnej skomunikowana wewnętrznie z częścią parteru spichlerza w którym znajduje się wydzielona separotka dla chorych zwierząt. Otwory wejściowe w ścianie szczytowej, południowej i zachodniej-wzdłużnej. Bryła zwarta, niepodpiwniczona, jednokondygnacyjna, z użytkowym poddaszem; w kształcie wydłużonego, leżącego prostopadłościanu narytego dachem dwuspadowym o małym nachyleniu połaci.

Elewacje-zachodnia i południowa-wtórnie otynkowana gładko. Elewacja zachodnia w poziomie parteru członowana otworami okiennymi zamkniętymi od góry łukiem odcinkowym, z wyjątkiem dwóch-zamkniętych ukośnie;; w osi skrajnej, północnej-otwór drzwiowy. W poziomie stropu parteru biegną wąskie szczeliny wentylacyjne zamknięte od góry łukiem odcinkowym; rozmieszczone w rytmie regularnym. Pierwotny wystrój zachowała elewacja wschodnia. Członowana jest ona w poziomie parteru otworami okiennymi obwiedzionymi ceglanyimi opaskami. W poziomie stropu parteru biegnie gładki pas tynku oddzielony od pozostałych płaszczyzn/pokrytych tynkiem fakturującym/płytkim rowkiem. Nad tym pasem biegną szczeliny wentylacyjne stykające się ze sobą narożnikami, obwiedzione ceglanyimi opaskami.

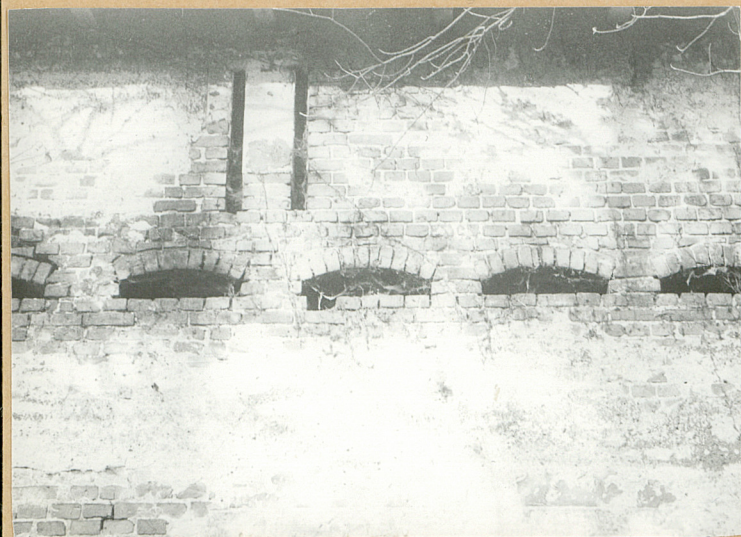
Instalacja elektryczna, wodociągowa.

Wnętrze-na osi podłużnej biegnie szeroki korytarz gnojowy, po jego obu stronach stanowiska dla krów, koryta przy ścianach wzdłużnych, stykające się z korytarzem paszowym, przyściennym.

Wkładkę założył: MAŁYSZKO 1990 r.
(imię, nazwisko, data)

Wzór ODZ 1978 r.

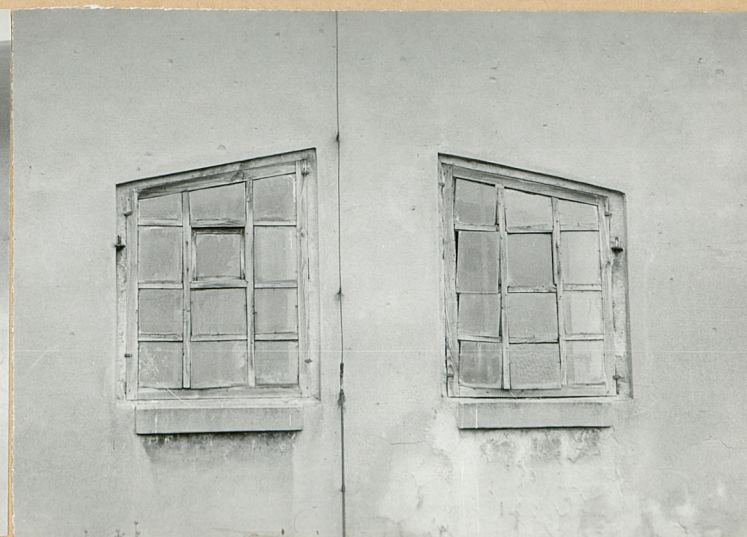
Miejsce przechowywania negatywów: Muzeum Rolnictwa-Szreniawa



3.



4.



5.



6.



7.



8.

1. Miejscowość
JAROCIN-BOGUSZŁAW

2. Obiekt (nazwa jak w karcie)
OBORA/25/
w zespole folwarcznym

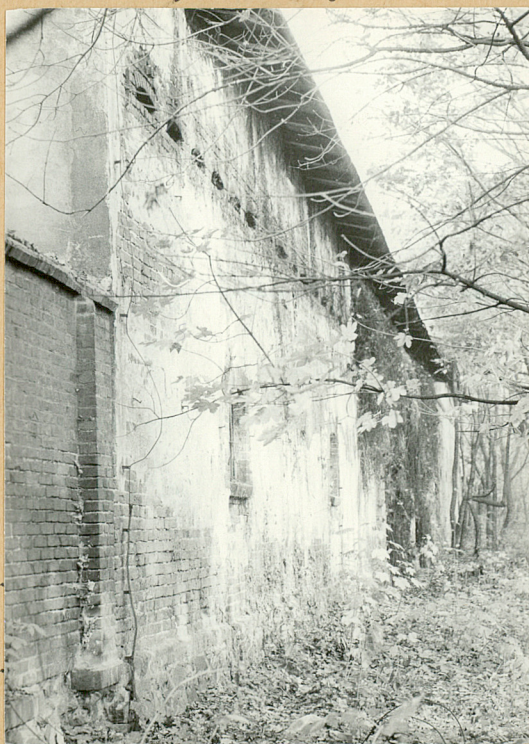
3. Zawartość wkładki (nazwa obiektu lub materiału uzupełniającego)
zdjęcia



40

Spis zdjęć:

1. Elewacja zachodnia obory
2. Wnętrze obory
3. Otwory wentylacyjne-elewacja wschodnia
4. Otwór wentylacyjny z wstawki zachodniej
5. Otwory okienne w elewacji zachodniej
6. Elewacja wschodnia
7. Widok ogólny na oborę
8. Fragment elewacji wschodniej-pierwotny wystrój elewacji
9. Elewacja wschodnia
10. Wnętrze obory-strop
11. Otwór okienny-elewacja wschodnia/pierwotny wystrój/



41



42

