

OSRODEK DOKUMENTACJI
ZABYTEKÓW W WARSZAWIE

KARTA EWIDENCYJNA ZABYTEKÓW
ARCHITEKTURY I BUDOWNICTWA

A B C D E F G H I J K L M N O P R S T U V X Y Z

Nr WIELKOPOLSKIE

3423

1. Obiekt

478/5

O B O R A /2A/
w zespole folwarcznym

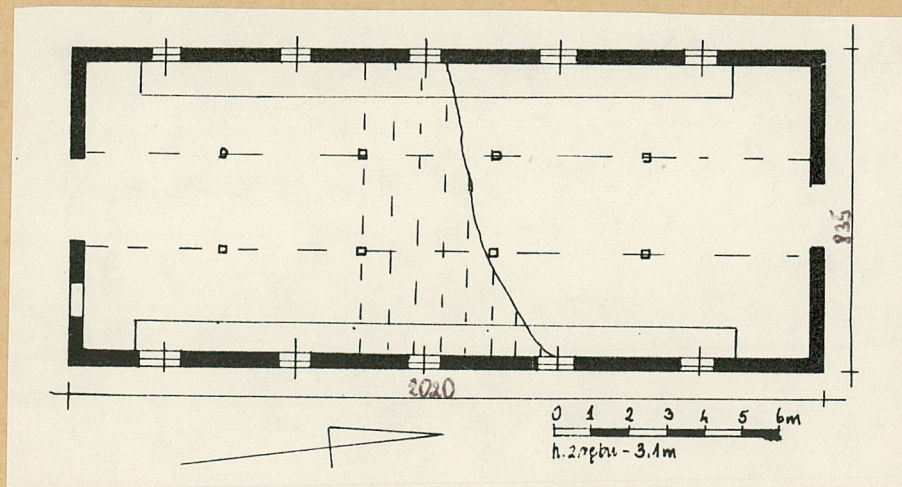
2. Czas powstania

1906 r.

3. Miejscowość

J A R O C I N

11. Zdjęcia, rzut, przekrój, sytuacja, orientacja



4. Adres

J A R O C I N

ul. Bogusław

nr hipoteczny

5. Przynależność administracyjna

województwo kaliskie

gm. Jarocin

6. Poprzednie nazwy miejscowości

Jarotschin

7. Przynależność administracyjna

przed 1 VI 1975

województwo poznańskie

powiat Jarocin

8. Właściciel i jego adres

Rolnicza Spółdzielnia Produkcyjna w Kotlinie, gm. Kotlin

9. Użytkownik i jego adres

j.w.

10. Rejestr zabytków

Nr data

Obora dla krów służby folwarcznej wzniesiona została w 1906 roku, wg daty umieszczonej na szczycie południowym. Budowę obiektu finansowali Radolińscy.

Obora dla krów należących do służby folwarcznej posadowiona jest na północno-zachodniej krawędzi dziedzica gospodarczego folwarku Bogusław. Folwark ten położony jest w północnej części Jarocina i krawędzią wschodnią przylega do parku. W kierunku południowym od ewidencjonowanego obiektu znajduje się dom mieszkalny do którego przylega budynek gospodarczy, przydomowy. Natomiast w kierunku północnym od obory odchodzi mur ogrodzeniowy i biegnie w kierunku bramy wjazdowej na teren obejścia gospodarczego.

Materiał:

Ściany zewnętrzne murowane z cegły ceramicznej, w wątku krzyżowym, na zaprawie wapiennej, tynkowane jednostronnie od wewnątrz.

Strop ceglany, odcinkowy, wsparty na metalowych podciągach niesionych przez pionowe, żeliwne słupy.

Wiśźba drewniana, konstrukcji płatwipwp-krokwiowej. Krokwie ułożone są na płatwiach pośrednich niesionych przez pionowe słupy. Końce krokwi wychodzą poza linie ścian wzdłużnych i są zakończone profilowaniem.

Dach kryty papą na deskowaniu przybitym do krokwi. Ścianna attykowa, czyztowa pokryty blachą.

Wejście na poddasze po dostawianej drabinie przez otwór w szczycie południowym. Posadzka betonowa.

Otwory okienne w kształcie prostokąta zbliżonego do kwadratu zamkniętego od góry łukiem odcinkowym. Okna metalowe, jednoskrzydłowe, pojedyncze; podzielone szczebliną krzyżującą się prostopadle.

Otwory drzwiowe w poziomie parteru o wtórnym wykroju, skłapione płasko; w szczycie zamknięty łukiem odcinkowym. Drzwi drewniane, jedno i dwuskrzydłowe, na zawiasach pasowych.

Obora założona na planie wydłużonego prostokąta, jednotraktowa, jednopomieszczeniowa, z otworami drzwiowymi w ścianach szczytowych.

Bryła zwarta, niepodpiwniczona, jednokondygnacyjna, w kształcie leżącego prostopadłościanu nakrytego dachem dwuspadowym o małym nachyleniu połaci.

21. Akta archiwalne (rodzaj akt, numer i miejsce przechowywania)

24. Uwagi różne

22. Bibliografia

25. Opracował

tekst

STANISŁAW MAŁYSZKO 1990 r.

plany, rysunki

STANISŁAW MAŁYSZKO 1990 r.

zdjęcia fotogr.

STANISŁAW MAŁYSZKO 1990 r.

miejsce przechowywania negatywów

Muzeum Rolnictwa-Szreniawa

KARTA PO WYPEŁNIENIU PODLEGA OCHRONIE NA PODSTAWIE PRZEPISÓW PRAWA
AUTORSKIEGO!

26. Adnotacje o inspekcjach, informacje o zmianach (daty, imiona i nazwiska wypełniających)

23. Źródła ikonograficzne i fotograficzne (rodzaj, miejsce przechowywania, sygnatury)

27. Załączniki

Museum Rolnictwa-Szreniawa

1. Miejscowość

JAROCIN ul. BOGUSZAW

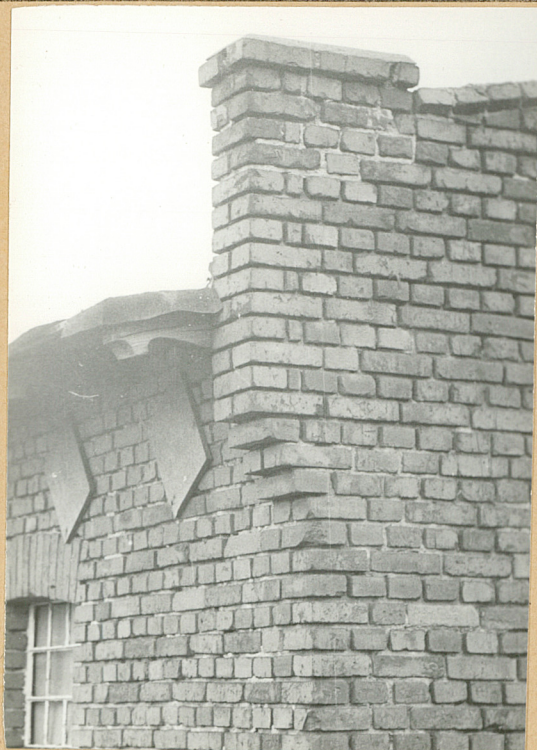
2. Obiekt (nazwa jak w karcie)

OBORA /21/

w zesp ole folwarcznym

3. Zawartość wkładki (nazwa obiektu lub materiału uzupełniającego)

cd opisu, zdjęcia



2.

3.

4.

5.

Elewacje ceglane, o skromnym wystroju architektonicznym. Elewacja szczytowa, południowa-jednoosiowa; centralnie usytuowany duży otwór drzwiowy sklepiony od góry płasko. W części wschodniej-zamurowany otwór drzwiowy zamknięty pierwotnie od góry łukiem odcinkowym. Szczyt-trójkątny, symetryczny, flankowany u nasady nadwieszonymi słupkami. Na osi szczytu otwór drzwiowy zamknięty łukiem odcinkowym; wyżej umieszczona jest data budowy obiektu "1906". Krawędź szczytu obwiedzina jest warstwą cegły wysuniętej przed lico. Elewacje ścian wzdłużnych członowane rytmicznie otworami okiennymi zamkniętymi od góry spłaszczonym łukiem odcinkowym; pięć osiowe. W strefie podokopowej regularnie rozmieszczone otwory wentylacyjne zasłonięte od zewnątrz metalowymi płytkami.

Instalacja elektryczna.





SPIS ZDJEC:

1. Elewacja zachodnia
2. Nadwieszony słup przy szczycie
3. Szczyt-dach
4. Otwór okienny-okno
5. Elewacja wschodnia
6. Elewacja południowa
7. Scianka attykowa

