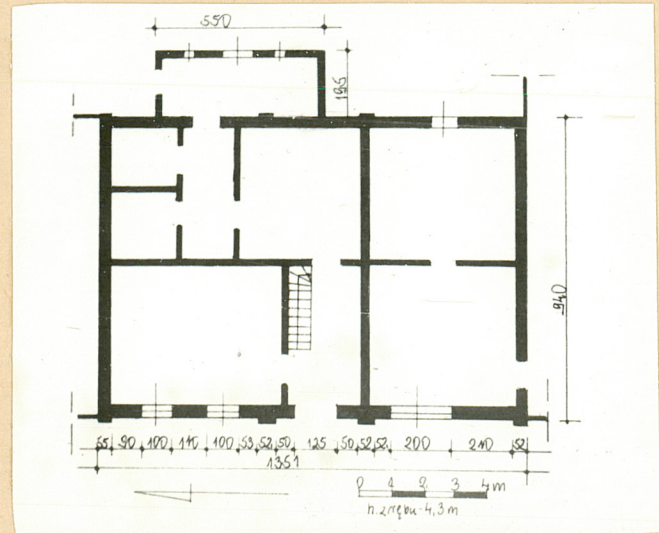
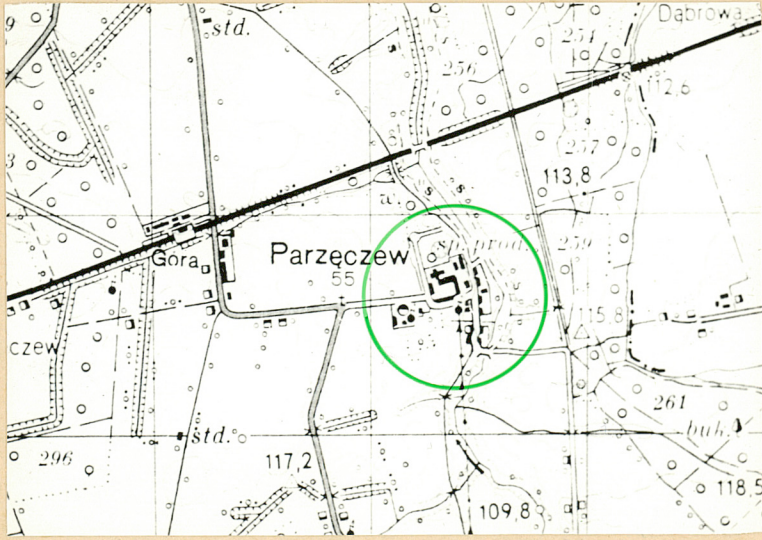


1. Obiekt
W68/1
RZADCOWKA /13/ ob.dom i sklep
w zespole folwarcznym

2. Czas powstania
p.XX w.

3. Miejscowość
PARZECZEW

11. Zdjęcia, rzut, przekrój, sytuacja, orientacja



4. Adres
Parzęczew
nr hipoteczny

5. Przynależność administracyjna
województwo kaliskie
pow. JAROCINSKI
gmina Jaraczewo

5. Poprzednie nazwy miejscowości

7. Przynależność administracyjna
1 VI 1975
województwo poznańskie
powiat Jarocin

8. Właściciel i jego adres
R S P Góra

9. Użytkownik i jego adres
G S Jaraczewo
R S P Góra

10. Rejestr zabytków:

Nr data

Zespół folwarczny Parzęczew położony jest przy szosie asfaltowej prowadzącej z Góry do Noskowa. Rządówka posadowiona jest na wschodniej krawędzi podwórza gospodarczego, w zabudowie zwartej. Od strony południowej ewidencjonowany obiekt styka się z doworem; od północy - ze spichlerzem. Obiekty te ustawione są kalenico-wo na krawędzi obejścia, ścianami wzdłużnymi na osi północ-południe.

Materiał:

Cokół murowany z kamieni polnych, łamanych, na zaprawie wapiennej; zakończony warstwą cegły na rolkę. Ściany nośne i działowe murowane z cegły ceramicznej, w wątku krzyżowym; jednostronnie otynkowane/od wewnątrz. Lizeny, dzymcy, fryzy - ceglane. Strop-piwnicy: ceglany, odcinkowy. Strop parteru - drewniany, belkowy, z padsufutką na dewskowaniu i macie trzcinowej.

Więźba - drewniana o podstawowej konstrukcji krokwiowo jękowej. Krokwie wsparte są na płatwiach pośrednich i stopowych. Płatwie nisione są przez pionowe słupy z mieczami. Słupy pośrednie usztywnione są zastrzałami spiętymi kleszczami ze słupkami przyściennymi. Końce krokwi wychodzą poza lico ścian wzdłużnych.

Dach kryty papą na deskowaniu.

Schody wewnętrzne prowadzące do piwnicy - drewniane, jednobiegowe, drabiniaste. Schody na piętro/usytuowane w sieni/drewniane, zabiegowe, policzkowe. Stopnie i podstopnice - pełne; osadzone w belkach policzkowych których górne krawędzie są lekko profilowane. Poręcz profilowana, niesiona przez pistwy o przekroju prostokąta. W piwnicy - bruk ceglany; w poziomie parteru i poddasza - podłogi drewniane, białe. Otwory okienne w poziomie parteru w kształcie stojącego prostokąta zamkniętego od góry łukiem odcinkowym. Okna skrzynkowe, podwójne, czteroskrzydłowe, dwupoziomowe z profilowanym ślemieniem; z profilowanymi listawami przymykowymi. Skrzydła podślemieniowe podzielone szczebilineą poziomą na dwie identyczne kwaterę. Okna w poziomie ścianki kolankowej - drewniane, jednoskrzydłowe, skrzydła podzielone szczebliką krzyżującą się na cztery kwaterę; okna krosnowe.

Drzwi wejściowe - z nadświetłem, wydatnym, profilowanym ślemieniem; dwuskrzydłowe, ramowo-płycinowe, na zawiasach czopowych. Skrzydło podzielone jest na trzy płyciny

<p>14. Kubatura</p> <p>545 m³</p>	<p>15. Powierzchnia użytkowa</p> <p>157 m²</p>	<p>16. Przeznaczenie pierwotne</p> <p>Rzadcówka</p>	<p>17. Użytkowanie obecne</p> <p>Dom mieszkalny, sklep spożywczy</p>
<p>18. Prace budowlane i konserwatorskie, ich przebieg i dokumentacja</p> <p>W latach siedemdziesiątych w południowej części obiektu urządzono sklep spożywczy. Wykuto duży otwór okienny.</p>		<p>19. Stan zachowania (fundamenty, ściany zewnętrzne, ściany wewnętrzne, sklepienia, stropy konstrukcje dachowe, pokrycie dachu, wyposażenie i instalacje)</p> <p>Piwnica zalana wodą. Ściany w stanie dobrym. Elementy konstrukcyjne więźby lekko spruchniałe. Pokrycie dachu szczelne.</p>	
		<p>20. Najpilniejsze postulaty konserwatorskie</p> <p>Osuszyć piwnice</p>	

21. Akta archiwalne (rodzaj akt, numer i miejsce przechowywania)

22. Bibliografia

23. Źródła ikonograficzne i fotografia (rodzaj, miejsca przechowywania, sygnatury)

24. Uwagi różne

25. Opracował

tekst Stanisław Małyszko 1989 r.

imię, nazwisko, data, podpis

plany, rysunki Stanisław Małyszko 1989 r.

imię, nazwisko, data, podpis

zdjęcia fotogr. Stanisław Małyszko 1989 r.

.....
 imię, nazwisko, data, podpis

miejsce przechowania negatywów Muzeum Rolnictwa - Szreniawa

Karta po wypełnieniu podlega ochronie na podstawie przepisów prawa autorskiego

26. Adnotacje o inspekcjach, informacje o zmianach (daty, imiona i nazwiska wypełniających)

27. Załączniki

wkładka nr 1,2.

1. Miejscowość

P A R Z E C Z E W

2. Obiekt (nazwa jak w karcie)

RZADCOWKA /43/
w zespole folwarcznym

3. Zawartość wkładki (nazwa obiektu lub materiału uzupełniającego)

cd opisu, zdjęcia



3.

górną i dolną w kształcie kwadratu i środkową-w kształcie stojącego, wydłużonego prostokąta. Płyciny obwiedzione wydatnym profilowaniem. Drzwi wewnętrzne-jednoskrzydłowe, ramowo-płycinowe, na zawiasach czopowych. Drzwi w profilowanych, drewnianych opaskach. Skrzydła podzielone są na cztery płyciny-górna i dolna w kształcie leżącego prostokąta a środkowe-dwie, równoległe, w kształcie stojącego prostokąta. Rzadcówka założona na planie prostokąta zbliżonego do kwadratu, dwutraktowa, z sienią w trakcie zachodnim na osi obiektu. W sieni zlokalizowane schody prowadzące na poddasze i do małej piwnicy. Od strony wschodniej do korpusu głównego przylega przybudówka wejściowa.

Bryła zwarta, częściowo podpiwniczona, jednokondygnacyjna, z częściowo użytkowym poddaszem. Nakryta dachem dwuspadowym o małym nachyleniu połaci.

Elewacje dołem obiega niski cokół kamienny zakończony warstwą cegły na rolę. Wyżej-elewacje ceglane, nietynkowane, członowane w pionie fryzem międzykondygnacyjnymi i gzymsem podokapowym. Fryz zbudowany z dwóch warstw cegieł ustawionych ukośnie, w lico ściany; gzyms podokapowy-także cegły, o motywie kostkowym. Fryz pobielony. Elewacja frontowa członowana lizenami na trzy płyciny; lizeny biegną od cokołu do strefy podokapowej. Elewacja pierwotnie symetryczna; z otworem drzwiowym na osi. W poziomie parteru obecnie czteroosiowa/po zamurowaniu jednego otworu w części południowej/. Pierwotne otwory okienne i drzwiowe parteru w kształcie stojącego prostokąta zamkniętego od góry łukiem odcinkowym. W poziomie poddasza elewacja pięcioosiowa; otwory sklepienie od góry płasko. Elewacja wschodnia poprzeczona jednoosiową przybudówką, parterową nakrytą dachem jednospadowym; nieregularna po wykuciu wtórnych otworów okiennych i wykuciu wtórnych.

Instalacja elektryczna.

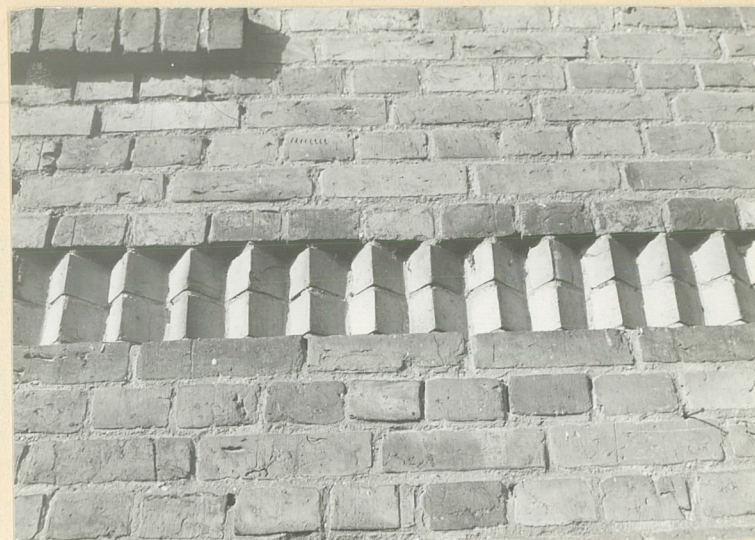
Wkładkę założył: Stanisław Małyszko

(imię, nazwisko, data)

Miejsce przechowywania negatywów: Muzeum Rolnictwa-Szreniawa



4.



7.



5.



6.



8.

1. Miejscowość

P A R Z E C Z E W

2. Obiekt (nazwa jak w karcie)

RZADCOWKA /13/
w zespole folwarcznym

3. Zawartość wkładki (nazwa obiektu lub materiału uzupełniającego)

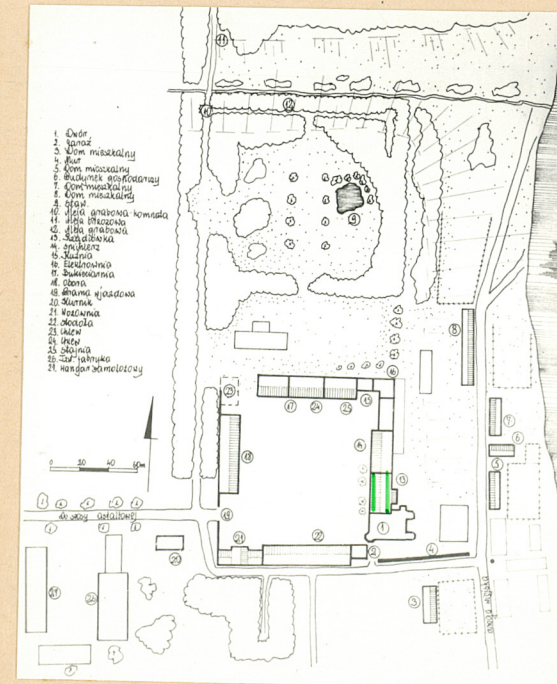
zdjęcia



19.



10.



Wkładkę założył: Wiesław Małyszko 1989 r.

(imię, nazwisko, data)

Miejsce przechowywania negatywów: Muzeum Rolnictwa-Szreniawa

SPIS ZDJEC:

- 1.Elewacja frontowa,zachodnia
- 2.Klamka drzwi wejściowych
- 3.Drzwi wejściowe
- 4.Elewacja wschodnia
- 5.Cokół kamienny
- 6.Schody wewnętrzne
- 7.Fraz międzykondygnacyjny
- 8.Wnętrze poddasza
- 9.Okno parteru
- 10.Drzwi wewnętrzne