

1. Obiekt

DOM MIESZKALNY (1b)  
w zespole folwarcznym

2. Czas powstania

p.XX w.

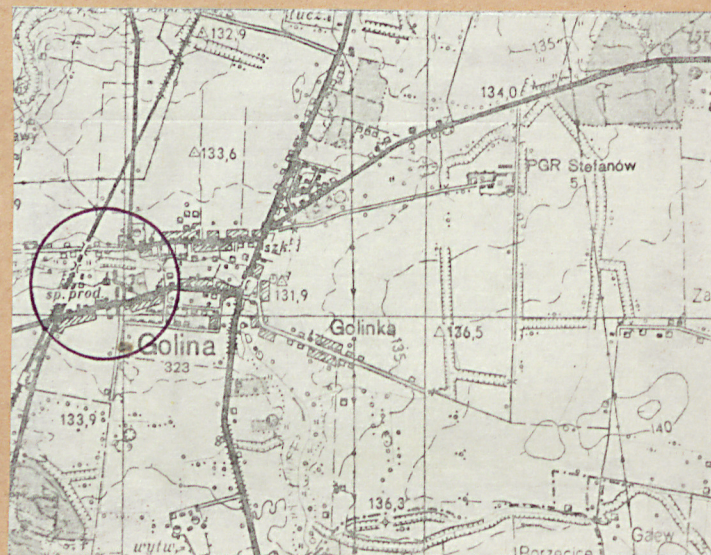
3. Miejscowość

GOLINA

11. Zdjęcia, rzut, przekrój, sytuacja, orientacja



4.



4. Adres

Golina  
ul. Dworcowa 29  
pocz. Golina 63-211  
nr hipoteczny

5. Przynależność administracyjna

województwo kaliskie  
gmina Jarocin

6. Poprzednie nazwy miejscowości

Golinia, Golenia  
Golyna

7. Przynależność administracyjna

przed 1 VI 1975  
województwo poznańskie  
powiat Jarocin

8. Właściciel i jego adres

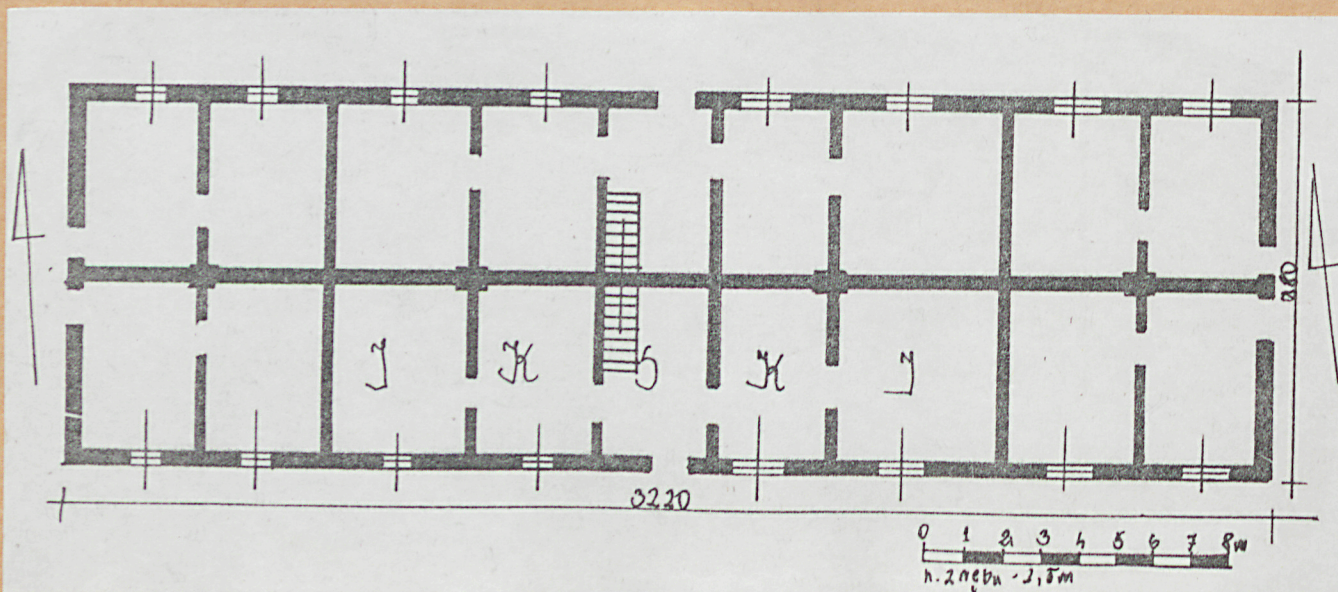
R S P Potarzyca, filia  
w Golinie, 63-211

9. Użytkownik i jego adres

pracownicy R S P

10. Rejestr zabytków

Nr ..... data .....





Dom wzniesiony został w latach początkowych XX wieku. Wówczas właścicielami folwarku byli Józef Moszczeński i Franciszek Skrzydelski.

Dom mieszkalny zlokalizowany jest po południowej stronie ulicy Dworcowej biegnącej od Centrum Goliny w kierunku Potarzycy. Ewidencjonowany budynek wchodzi w skład pierwotnej zabudowy kolonii mieszkalnej folwarku. Dom posadowiony jest kalenicowo do krawędzi jezdni. W kierunku zachodnim znajdują się sąsiednie obiekty mieszkalne usytuowane w tej samej linii zabudowy. Po drugiej stronie znajduje się park przydworski otoczony od strony jezdni ceglanym murem ogrodzeniowym. Dziedzinniec gospodarczy folwarku w odległości 150 metrów od ewidencjonowanego domu, w kierunku północno zachodnim.

#### Materiał:

Cokół kamienny, murowany z łamanych kamieni, na zaprawie wapienno-cementowej zakończony warstwą cegły ustawionej na rolkę. Wyżej ściany murowane z cegły ceramicznej, w wątku krzyżowym na zaprawie wapiennej.

Strop drewniany, belkowy, z podsufitką na deskowaniu i macie rtzciniwej.

Więźba drewniana, konstrukcji płatwiowo kleszczowej. Krokwie wsparte są na płatwiach pośrednich niesionych przez pionowe słupy z mieczami. Słupy te wczopowane są u dołu w belki stropu parteru. W części więzarów-między słupami-rozpory.

Połąć południowa dachy i część zachodnia-północnej kryta wtórnie eternitem falistym. Pozostała część połaci dachówką ceramiczną, karpiówką, pojedynczo dolne rzęda w koronkę.

Wejście na poddasze po schodach drewnianych drabiniastych lub przez otwór drzwiowy w ścianie szczytowej-po dostawianej drabinie.

W części sieni posadzka betonowa, fragmenty pierwotnego bruku ceglanego.

W izbach mieszkalnych-podłogi drewniane, białe.

Otwory okienne (pierwotne) w kształcie stojącego prostokąta sklepionego od góry płasko. Okna pierwotne: krosnowe, dwuskrzydłowe, jednopoziomowe. Skrzydła podzielone poziomą szczeblinką na cztery kwatery. Część okien krosnowych dwupoziomowych, ze ślemieniem, czteroskrzydłowych, skrzydła podślemieniowe



<p>14. Kubatura</p> <p>1107m<sup>3</sup></p>	<p>15. Powierzchnia użytkowa</p> <p>316m<sup>2</sup></p>	<p>16. Przeznaczenie pierwotne</p> <p>Dom mieszkalny</p>	<p>17. Użytkowanie obecne</p> <p>Dom mieszkalny</p>
<p>18. Prace budowlane i konserwatorskie, ich przebieg i dokumentacja</p> <p>W latach siedemdziesiątych i osiemdziesiątych wymieniono częściowo pokrycie dachu, w miejsce dachówek położono eternit. Wymieniono także częściowo stolarkę okienną i drzwiową. Otwory okienne powiększono, sklepieno od góry płasko.</p>		<p>19. Stan zachowania (fundamenty, ściany zewnętrzne, ściany wewnętrzne, sklepienia, stropy, konstrukcje dachowe, pokrycie dachu, wyposażenie i instalacje)</p> <p>Ściany zewnętrzne i działowe w stanie zadawalającym. Lekko pęknięty szczyt zachodni. Elementy konstrukcyjne więźby - częściowo spróchniałe. Pokrycie dachu - wymienione, szczelne na połaci południowej. Stolarka okienna i drzwiowa w stanie zadawalającym.</p> <p>20. Najpilniejsze postulaty konserwatorskie</p>	



21. Akta archiwalne (rodzaj akt, numer i miejsce przechowywania)

22. Bibliografia

23. Źródła ikonograficzne i fotograficzne (rodzaj, miejsce przechowywania, sygnatury)

24. Uwagi różne

25. Opracował

tekst STANISŁAW MAŁYSZKO 1991 r

imię, nazwisko, data, podpis

plany, rysunki STANISŁAW MAŁYSZKO 1991 r.

imię, nazwisko, data, podpis

zdjęcia fotogr. STANISŁAW MAŁYSZKO 1991 r.

imię, nazwisko, data, podpis

miejsce przechowywania negatywów Muzeum Rolnictwa-Szreniawa

KARTA PO WYPEŁNIENIU PODLEGA OCHRONIE NA PODSTAWIE PRZEPISÓW PRAWA  
AUTORSKIEGO!

26. Adnotacje o inspekcjach, informacje o zmianach (daty, imiona i nazwiska wypełniających)

27. Załączniki

wkładka nr:1,2,



1. Miejscowość

G O L I N A  
ul. Dworcowa 29

2. Obiekt (nazwa jak w karcie)

DOM MIESZKALNY (4b)  
w zespole folwarcznym

3. Zawartość wkładki (nazwa obiektu lub materiału uzupełniającego)

od opisu, zdjęcia



2.

podzielone na dwie kwatery. Większość okien wtórnych, skrzynkowych, dwuskrzydłowych, jednopoziomowych.

Drzwi wejściowe - z nadświetlem. Nadświetle podzielone szczeblinką pionową na cztery kwatery. Część drzwi wejściowych - jednoskrzydłowych, ramowo płycinowych. Skrzydło podzielone na sześć płycin o wykroju stojącego prostokąta, dolne płyciny - wyższe. Część drzwi wejściowych - dwuskrzydłowych, deskowo-listwowych. Dom założony jest na planie wydłużonego prostokąta, dwutraktowy, o traktach równej szerokości, przy ścianach szczytowych - czterotraktowy. Dom podzielony na cztery mieszkania posiadające bezpośrednie wejście ze ścian szczytowych. Te mieszkania o programie: sień - kuchnia - izba. Natomiast mieszkanie w części centralnej obiektu posiadają wejścia z sieni biegnących na osi poprzecznej. Mieszkania te o programie: kuchnia - izba.

Bryła zwarta, niepodpiwniczona, jednokondygnacyjna, w kształcie leżącego, wydłużonego prostopadłościanu nakrytego dachem dwuspadowym o dużym nachyleniu połaci.

Elewacje dołem obiega kamienny cokół zakończony warstwą cegły ustawionej na rolkę. Wyżej elewacje ceglane, bez wystroju architektonicznego, Gzyms podokapowy ceglany prosty, w części szczytowej przechodzi w ceglany fryz zbudowany z trzech warstw cegły, rząd środkowy składa się z cegły ustawionej ukośnie. Elewacja wzdłużna południowa i północna - symetryczna, dziewięcioosiowa, w osi środkowej otwór drzwiowy sklepiony od góry płasko podobnie jak otwory okienne. Elewacje szczytowe - symetryczne, w poziomie parteru - dwuosiowe. Na osi szczytu otwór drzwiowy zakończony łukiem odcinkowym.

Wkładkę założył: MAŁYSZKO 1991 r.

(imię, nazwisko, data)

Muzeum Rolnictwa - Szreniawa

Miejsce przechowywania negatywów: .....

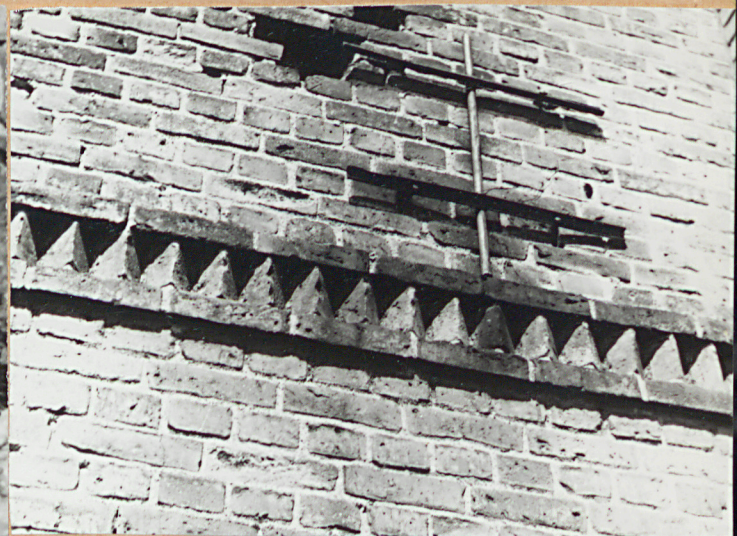




3.



4.



5.



6.



7.



8.



1. Miejscowość

G O L I N A  
ul. Dworcowa 29

2. Obiekt (nazwa jak w karcie)

DOM MIESZKALNY (16)  
w zespole folwarcznym

3. Zawartość wkładki (nazwa obiektu lub materiału uzupełniającego)

cd opisu, zdjęcia



8.



10.



1.

Wkładkę założył: MAŁYSZKO 1991  
(Imię, nazwisko, data)

Miejsce przechowywania negatywów: Muzeum Rolnictwa-Szreniawa



# SPIS ZDJEC:

1. Elewacja południowa
2. Okno
3. Otwór drzwiowy-szczyt
4. Kamienny cokół
5. Fraz międzykondygnacyjny
6. Elewacja wschodnia
7. Elewacja południowa
8. Okno
9. Drzwi wejściowe
10. Drzwi wejściowe

