

1. Obiekt

h324/4

CHLEWIA, ob. OWCZARNIA /5/

2. Czas powstania

k. XIX w.

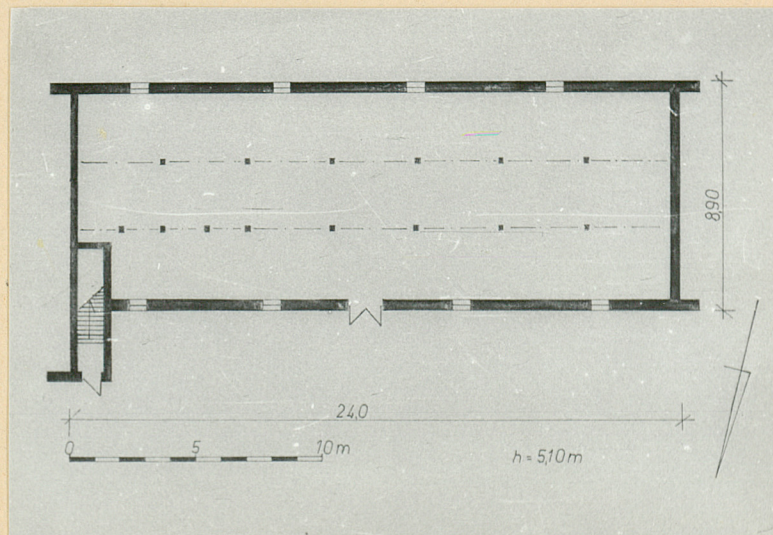
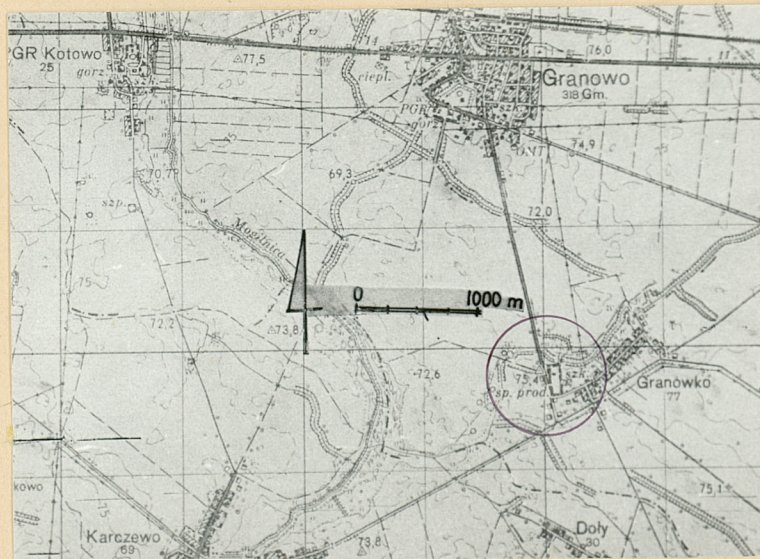
3. Miejscowość

GRANÓWKO

11. Zdjęcia, rzut, przekrój, sytuacja, orientacja



Elewacja północna



4. Adres

Granówko

nr hipoteczny

5. Przynależność administracyjna

województwo poznańskie

pow. GROSZKA

gmina Granów

6. Poprzednie nazwy miejscowości

7. Przynależność administracyjna

1 VI 1975

województwo poznańskie

powiat Nowy Tomyśl

8. Właściciel i jego adres

Rolniczy Kombinat Spółdzielczy
Granowo, ul. Kolejowa 43

9. Użytkownik i jego adres

RKS - Granowo

Zakład Granówko

10. Rejestr zabytków:

Nr data

12. Autorzy, historia obiektu, określenie stylu

Obiekt powstał przyouszczalnie w tym samym czasie co sąsiadująca z nim obora /6/, a więc w końcu XIXw. Świadczy o tym miejscowa tradycja oraz rodzaj użytych materiałów. Na obiekcie zachował się płaski dach kryty papą, taki sam jaki znajdował się na oborze przed jej przebudową w czasie II wojny światowej. Budynek przeznaczony był pierwotnie na świniaarnię. W latach pięćdziesiątych adaptowano go na owczarnię, obecnie hoduje się w nim tryki.

13. Opis (sytuacja, materiał i konstrukcja, rzut, bryła, elewacje, wnętrze wyposażenie, instalacje)

Sytuacja

Obiekt wchodzi w skład południowej ściany podwórza folwarcznego. Od strony wschodniej sąsiaduje z oficyną /4/, a od strony zachodniej z oborą /6/.

Materiał i konstrukcja

Ściany: wykonane głównie z cegły o wymiarach 30x15x7 kładzonej na zaprawie wapiennej, otynkowane. Strop: drewniany, belki stropowe spoczywają na drewnianych podciągach, które oparte są na dwóch rzędach słupów z cegły o wymiarach 27x13x6 cm. Wieżba dachowa: drewniana, w konstrukcji płatwiowo-kleszczowej. Dach: płaski, dwuspadowy, kryty dachówką. Podłogi: betonowe na parterze, drewniane na strychu. Schody: drewniane, jednobiegowe. Drzwi: drewniane, dwuskrzydłowe, zwieńczone łukiem odcinkowym. Okna: prostokątne, jednoskrzydłowe, w ościeżnicach metalowych.

Rzut: prostokąt z dobudowaną w skrzydle wschodnim klatką schodową.

Bryła: dwie kondygnacje naziemne, piwnic brak, dach płaski, dwuspadowy, w dobudówce klatka schodowa.

Elewacja północna: centralnie położone wrota wjazdowe, okna parteru i strychu rozmieszczone symetrycznie, wzdłuż całej elewacji gzyms międzykondygnacyjny, na lewym skrzydle dobudowana klatka schodowa. Elewacje: wschodnia i zachodnia: niewidoczne, przysłonięte sąsiednimi budynkami. Elewacja południowa: podzielona w poziomie gzymsem międzykondygnacyjnym, okna rozmieszczone symetrycznie, widoczny zamurowany otwór drzwiowy.

Wnętrze: adaptowane do hodowli tryków.

Wyposażenie: brak.

Instalacje: elektryczna i piorunochronowa.

<p>14. Kubatura</p> <p>960 m³</p>	<p>15. Powierzchnia użytkowa</p> <p>280 m²</p>	<p>16. Przeznaczenie pierwotne</p> <p>chlewnia</p>	<p>17. Użytkowanie obecne</p> <p>hodowla tryków</p>
<p>18. Prace budowlane i konserwatorskie, ich przebieg i dokumentacja</p> <p>W latach pięćdziesiątych budynek adaptowano na owczarnię.</p>		<p>19. Stan zachowania (fundamenty, ściany zewnętrzne, ściany wewnętrzne, sklepienia, stropy konstrukcje dachowe, pokrycie dachu, wyposażenie i instalacje)</p> <p>Konstrukcja drewniana stropa i dachu mocno uszkodzona działaniem czynników biologicznych i atmosferycznych, tynk zniszczony w 70 %.</p>	
		<p>20. Najpilniejsze postulaty konserwatorskie</p> <p>Konieczny remont i konserwacja konstrukcji drewnianych i dachu oraz otynkowanie ścian.</p>	

21. Akta archiwalne (rodzaj akt, numer i miejsce przechowania)

22. Bibliografia

23. Źródła ikonograficzne i fotografia (rodzaj, miejsca przechowywania, sygnatury)

24. Uwagi różne

25. Opracował

tekst Tadeusz Talarczyk - 4 V 1988 *MT*
imię, nazwisko, data, podpis

plany, rysunki Magdalena Talarczyk - 15 V 1988 *MT Talarczyk*
imię, nazwisko, data, podpis

zdjęcia fotogr Magdalena Talarczyk 18 II 1988 *MT Talarczyk*
imię, nazwisko, data, podpis

miejsce przechowania negatywów

Karta po wypełnieniu podlega ochronie na podstawie przepisów prawa autorskiego

26. Adnotacje o inspekcjach, informacje o zmianach (daty, imiona i nazwiska wypełniających)

27. Załączniki

1. Miejscowość

2. Obiekt (nazwa jak w karcie)

3. Zawartość wkładki (nazwa obiektu lub materiału uzupełniającego)

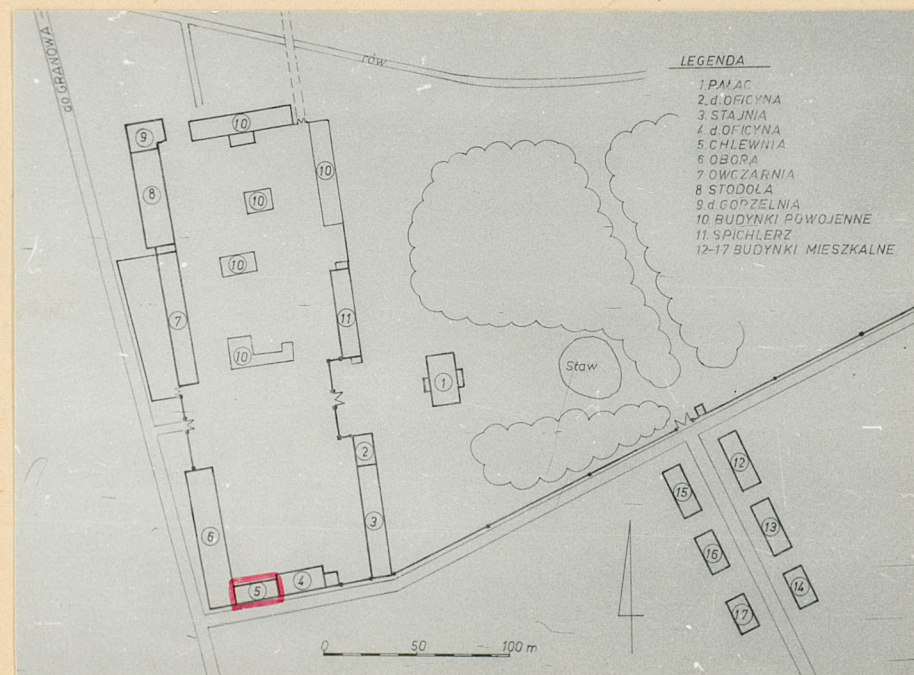
Granówko

Chlewnia, ob. owczarnia

Zdjęcia, plan sytuacyjny.



Elewacja południowa



Wkładkę założył: Magdalena Talarczyk - 15 V 1988

(imię, nazwisko, data)

Miejsce przechowywania negatywów: