

1. Obiekt

2. Czas powstania

3. Miejscowość

426/2 OFICyna PALACOWA

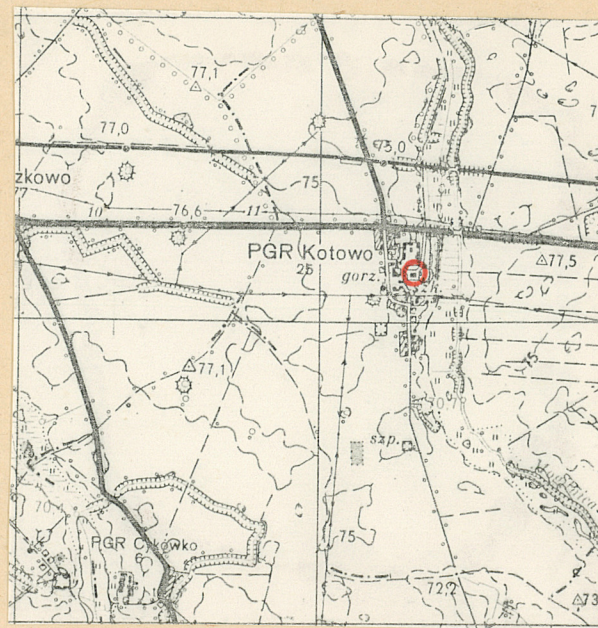
pocz. XIX w.

KOTOWO

11. Zdjęcia, rzut, przekrój, sytuacja, orientacja



1



4. Adres

64-350 Granowo

nr hipoteczny .....

5. Przynależność administracyjna

województwo **poznańskie**

gmina **Granowo**

6. Poprzednie nazwy miejscowości

7. Przynależność administracyjna  
1 VI 1975

**poznańskie**  
województwo .....

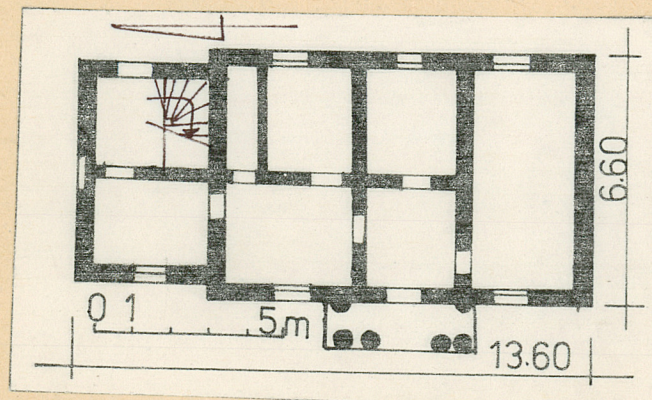
**Nowy Tomyśl**  
powiat .....

8. Właściciel i jego adres  
**Urząd Gminy Granowo**

9. Użytkownik i jego adres  
**Zespół Szkół Rolniczych  
w Kotowie**

10. Rejestr zabytków:

Nr **1212/A**, **2.09.1970** data .....





12. Autorzy, historia obiektu, określenie stylu

Oficyna dworska, wzniesiona w 1 poł. XIX w.; część posiadłości rodowej Mielżyńskich; ok. 1880 r. - właścicielem - Józef Mielżyński; od Konstancji Mielżyńskiej majątek wraz z folwarkami Woźniki i Bożysław nabywa Zygmunt Kurnatowski z Bytnia; 1920 r. - właścicielem - jego syn, Zygmunt Mielżyński-Kurnatowski. Po 1945 r. majątek upaństwowiono i przekazano na rzecz PGR. Obecnie wchodzi w skład Zespołu Szkół Rolniczych.

13. Opis (sytuacja, materiał i konstrukcja, rzut, bryła, elewacje, wnętrze wyposażenie, instalacje)

Obiekt wchodzi w skład założenia pałacowo-parkowego, położonego 40 km na pd.zach. od Poznania, przy szosie do Zielonej Góry; założenie obejmuje całość wsi; usytuowany bezpośrednio na wsch. od pałacu, frontem ku zach.; dojazd od pn. - od szosy, stara, monumentalna aleja lipowa, zakończona gazonem przed frontem pałacu.

Budynek murowany z cegły, na zaprawie wapiennej, tynkowany; profilowany gzyms wieńczący; naroża części piętrowej podkreślone lizenami; we wszystkich pomieszczeniach - proste sufity; wieżba niedostępna; dach kryty karpówka, układana w koronkę; w pomieszczeniach - podłogi deskowe "białe" oraz z płyt pilśniowych; schody wewn. - zabiegowe, policzkowe, drewniane; okna o wykoju prostokątnym, z nową stolarką; drzwi o wykoju prostokątnym; zachowane jedne drzwi wewn., pierwotne, jednoskrzydłowe, płycinowe, częściowo przeszklone.

Budynek założony na planie prostokąta.

Bryła zwarta, prosta. Budynek wolnostojący, w części pd. - jedno-, w pn. - dwukondygnacyjny; część parterowa nakryta dachem dwuspadowym; od frontu - ganek, wsparty na czterech kolumnach; część piętrowa - nakryta dachem czterospadowym.

Elewacja frontowa (zach.) - 4-osiowa, z wejściem, poprzedzonym gankiem (na osi części parterowej), który - zwieńczony trójkątnym szczytem. Elewacja wsch. - również 4-osiowa, z wejściem na skrajnej osi pn. Elewacje boczne (pn. i pd.) - ślepe. Na osi elewacji pn. - prostokątna blenda. Naroża części wyższej podkreślone na parterze lizenami, nad którymi, w wyższej kondygnacji - zdwojone, uproszczone pilastry. Wszystkie elewacje pozbawione pierwotnego wystroju.

Układ wnętrz: - dwutraktowy, wtórny; pierwotnie - wnętrza jednotraktowe z sienią pośrodku; schody umieszczone w tylnym traktie części piętrowej.

Z pierwotnego wyposażenia zachowane drzwi, prowadzące do ob. pomieszczenia biblioteki.

Instalacja elektryczna, wod.kan. i c.o.



14. Kubatura  350 m <sup>3</sup>	15. Powierzchnia użytkowa  90 m <sup>2</sup>	16. Przeznaczenie pierwotne Oficyna	17. Użytkowanie obecne Biblioteka i zaplecze gospodarcze internatu
18. Prace budowlane i konserwatorskie, ich przebieg i dokumentacja  Remont kapitalny w r. 1989		19. Stan zachowania (fundamenty, ściany zewnętrzne, ściany wewnętrzne, sklepienia, stropy konstrukcje dachowe, pokrycie dachu, wyposażenie i instalacje)  Stan techniczny budynku dobry	
		20. Najpilniejsze postulaty konserwatorskie	



21. Akta archiwalne (rodzaj akt, numer i miejsce przechowania)

24. Uwagi różne

22. Bibliografia

T. Ruszczyńska, A. Sławska, Katalog zabytków sztuki w Polsce. T. V - d. woj. poznańskie, z. 14 - d. pow. nowotomyski, W-wa 1969.

25. Opracował

Hanna Wieczorkiewicz, 15.5.90 r.

tekst ..... imię, nazwisko, data, podpis

plany, rysunki ..... jw. imię, nazwisko, data, podpis

zdjęcia fotogr ..... Andrzej Prinke, 15.5.90 r. imię, nazwisko, data, podpis

miejsce przechowania negatywów ..... BDZ w Poznaniu

Karta po wypełnieniu podlega ochronie na podstawie przepisów prawa autorskiego

26. Adnotacje o inspekcjach, informacje o zmianach (daty, imiona i nazwiska wypełniających)

23. Źródła ikonograficzne i fotografia (rodzaj, miejsca przechowywania, sygnatury)

27. Załączniki

wkładka nr 1



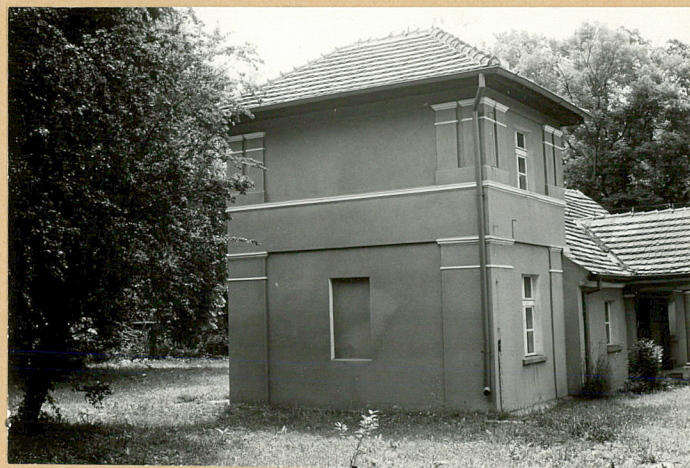
1. Miejscowość	2. Obiekt (nazwa jak w karcie)	3. Zawartość wkładki (nazwa obiektu lub materiału uzupełniającego)
K O T O W O	O F I C Y N A	spis ilustracji + 3 zdjęcia

Spis ilustracji:

1. Elewacja zach. (frontowa)
2. "        "        wsch.
3. "        "        pn.
4. "        "        pd.



2



3



4

Hanna Wieczorkiewicz, 15.5.1990

Wkładkę założył: .....

(imię, nazwisko, data)

BDZ w Poznaniu

Miejsce przechowywania negatywów: .....



