

Nr

A

B

C

D

E

F

G

H

I

J

K

L

M

P

R

S

T

U

V

W

X

Z

WIELKOPOLSKIE

3412

1. Obiekt zabytkowy

DOM, PL. ŚW. ANNY

NIE ISTNIEJE

15

III

2. Miejscowość

POD GRODZISKIEM

GRODZISK

WKP.

3. Wiek

Kon. XVIII

4. Styl

regionalny

5. Kubatura m<sup>3</sup>

152,9 ok. 150

6. Powierzchnia w m<sup>2</sup>

72,8

a) zabytkowa: ok. 60 b) użytkowa: ok. 60

7. Materiał budowlany

przed zniszczeniem

po odbudowie

11. Ilość budynków

1

14. Grunty należące do zabytku:

ha

a) ściany

cegła szachulce

12. Ilość kondygnacji

1

+ poddasze

b) sklepienia

—

13. Użytkowanie wnętrza według ilości:

c) stropy

drewn.

a) izb mieszkalnych

4

d) więzania dachu

- 4 -

b) innych pomieszczeń

—

e) krycie dachu

papa

c) piwnic

1

d) wody

e) inne

8. Wyposażenie architektoniczne

15. Przeznaczenie pierwotne budynku

mieszkalne

16. Użytkowanie w latach ubiegłych

4

17. Użytkowanie obecne

4

18. Nadaje się do użycia na:

4

9. Autorzy i data budowy i przebudowy

Zbud. w końcu XVIII w.

19. Data, rodzaj i stopień zniszczeń i odbudowy

Data

O P I S

znisz-  
czenia  
o/oodbu-  
dowa  
o/o

VIII. 1939 r.

niezniszczony

XI. 1939 r.

4

XII. 1945 r.

zagnybiowy

V. 1956

- 11 -

zacięci

30-40

10. Udostępnienie

dostępny

20. Przynależność administracyjna

a) województwo

POZNANSKIE

b) powiat

NOWY TOMYSL

c) gmina

21. Stacja

nazwa stacji

odległość od  
stacji w km

a) kolejowa

Grodzisk

0,5

b) autobusowa

4

0,3

22. Właściciel i jego adres

23. Użytkownik i jego adres

J. W.

24. Inwestor i jego adres:

J. W.

25. Rejestr zabytku nr

Brak

rok

miejsce przechowywania

26. Nazwa księgi hipotecznej

27. Numer  
hipoteczny

28. Akta

Brak

29. Fotografie

Brak

30. Inwentaryzacja pomiarowa

Brak



Z

X

W

V

U

T

S

R

P

M

L

K

J

I

H

G

F

E

D

C

B

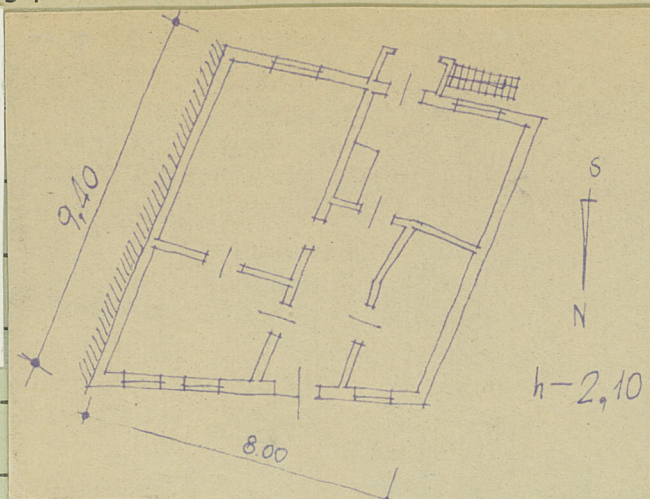
A

Nr

31. Szkic sytuacyjny, plan schematyczny, uwagi opisowe, fotografia



32. Przebieg prac konserwatorskich

Koszt  
tys. złOpis

Zwrócony scytem do placu. Murowa-  
ny i konstrukcji szachulcowej, ty-  
kowany. Parterowy, dwutraktowy. W  
frontowym traktie o nieregularnym  
kucie - w izbie belkowany strop.

Bibliogr.: R. i E. Linette, Kat. zab. pol.  
Nowy Tomysl, 1956, rypis P. I. S.

33. Koszty  
w tys. zł

przewidywane

rzeczywiste

34. Inspekcje

35. Uwagi różne

Rozebrany w r. 196...

36. Wypełnił dnia 15. 11. 53

R. i E. Linette

37. Sprawdził dnia 1x. 1965