

1. Obiekt

SPICHRZ

448/2

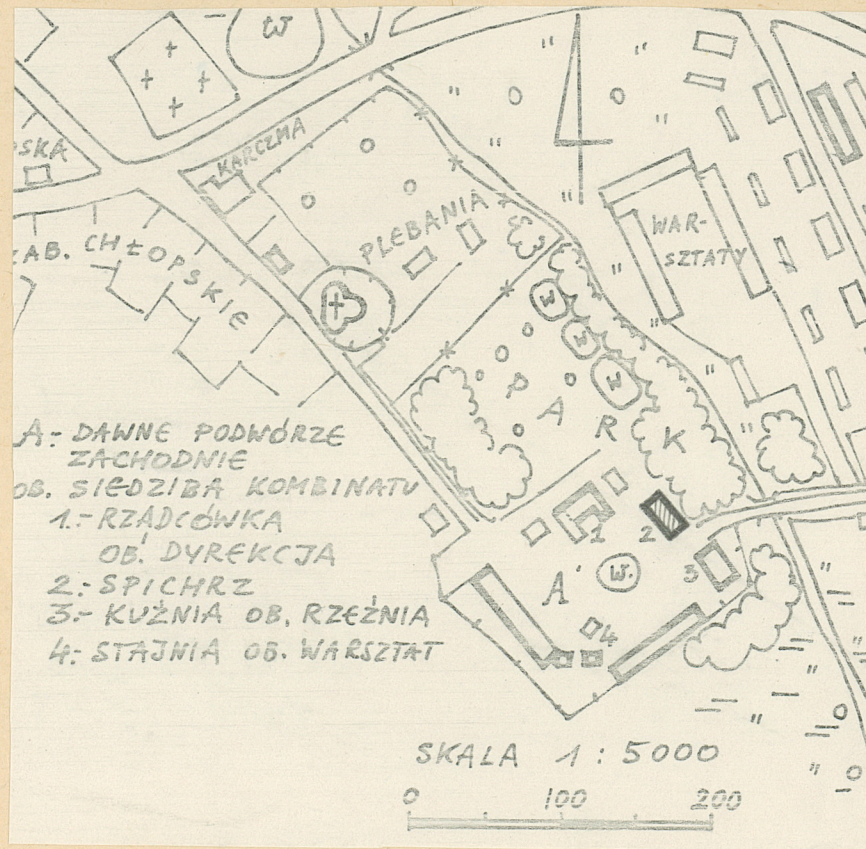
2. Czas powstania

początek
XIXw

3. Miejscowość

P T A S Z K O W O

11. Zdjęcia, rzut, przekrój, sytuacja, orientacja



4. Adres

Ptaszkowo gm. Grodzisk Wlkp

nr hipoteczny

5. Przynależność administracyjna

województwo poznańskie

POB. GRODZISKI
gmina Grodzisk Wlkp

6. Poprzednie nazwy miejscowości

7. Przynależność administracyjna
1 VI 1975

województwo poznańskie

powiat Nowy Tomyśl

8. Właściciel i jego adres

KPRG Ptaszkowo gm. Grodzisk Wlkp

9. Użytkownik i jego adres

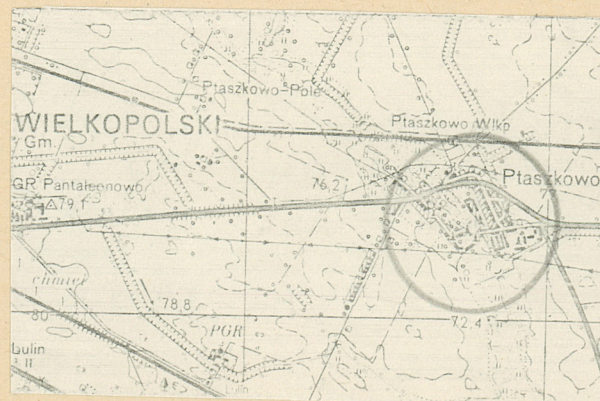
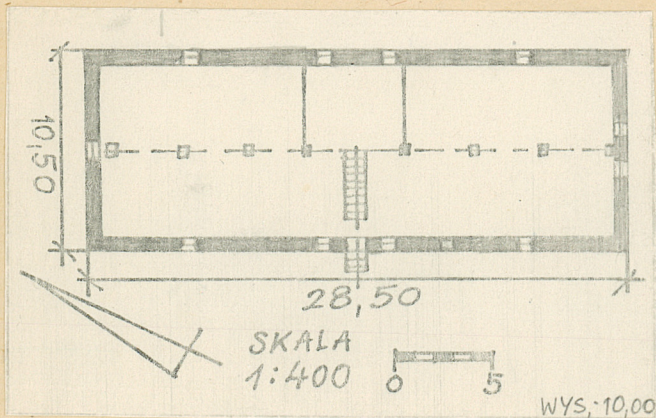
KPRG Ptaszkowo, Dyrekcja i Zakład Ptaszkowo

10. Rejestr zabytków:

16.07
Nr 151/A z 1968r

data

Schieroni 30.11.2005



12. Autorzy, historia obiektu, określenie stylu

Obiekt zbudowany jako spichrz i funkcję tę pełni nieprzerwanie do dziś. Nie ma oznak przeprowadzania istotnych remontów i zmian. Projektant i wykonawca nieznani. Właściciel z okresu budowy: rodzina Żółtowski. Obiekt z klasycyzującymi detalami.

13. Opis (sytuacja, materiał i konstrukcja, rzut, bryła, elewacje, wnętrze wyposażenie, instalacje)

Usytuowany we wschodniej ścianie zachodniego podwórza, osią w linii północ-południe, elewacją zachodnią zwrócony na podwórze /obecnie podjazd przed budynkiem dyrekcji KPGR/. Od wschodu i północy otoczony przylegającymi doń parkiem. Od południowej strony droga i brama, dalej rzeźnia /dawna kuźnia/. Materiał, konstrukcja. Ściany z cegły, tynkowane, stropy belkowo-deskowe; więźba krokwiowo-stolcowa z jętkami. Konstrukcja stalowa z podwójnymi płatwiami. Dach kryty dachówką karpiówką. Podłogi deskowe. Schody drewniane, jednobiegowe, proste. Otwory: drzwiowe-prostokątne, z drzwiami dwudzielnymi drewnianymi, okienne prostokątne a także półokrągłe. bez okien, część okratowania z oknami ustawionymi współcześnie. Rzut - na planie prostokąta, 2-nawowy. Bryła 2 kondygnacyjna z poddaszem, nakryta wysokim dachem naczółkowym. Elewacja frontowa z wejściem w osi elewacji, zwieńczonym ozdobnym nadprożem. Przy narożnikach szerokie połacie ściany z pseudoboniowaniem, pozostała część gładka bez podziałki, rozcłonkowana oknami na obu kondygnacjach. Okna ozdobnie obramione, obramieniami tynkowymi. W częściach boniowanych ściany-ślepe okna zwieńczone trójkątnymi nadprożami. Elewacja zamknięta u góry gzymsem okapowym. Elewacja wschodnia identyczna jak frontowa, lecz z podobnie obramionym jak wejście otworem ślepym. Elewacje szczytowe z boniowaniem, jedynie wąska część w osi elewacji gładka. Otwory na poziomie każdej kondygnacji, w szczycie półokrągłe. Wnętrze - na każdej kondygnacji bez podziałów, 1-o pomieszczeniowe, jedynie na parterze w centralnej części wydzielone drewnianymi ściankami pomieszczenia. Stropy z podciągami podpartymi słupami drewnianymi z mieczami. Na belkach stropu, nad portalem, okalających otwór schodów wycięte starannie, imię /na jednej belce/ i nazwisko /na drugiej/: Józef Ziemkowski, prawdopodobnie cieśli. Brak jakiegokolwiek wyposażenia-magazyn nigdy nie był zmechanizowany /wszelkie prace i transport odbywały się ręcznie/. Instalacja elektryczna z sieci,

<p>14. Kubatura</p> <p>3063m³</p>	<p>15. Powierzchnia użytkowa</p> <p>1080m²</p>	<p>16. Przeznaczenie pierwotne</p> <p>spichrz</p>	<p>17. Użytkowanie obecne</p> <p>do 1960r spichrz w pełni wykorzystawany, obecnie wyłącznie do nasion drobnych, wykorzyst. w małym stopniu</p>
<p>18. Prace budowlane i konserwatorskie, ich przebieg i dokumentacja</p> <p>1956-elektryfikacja</p> <p>Drobne zmiany i remonty</p>		<p>19. Stan zachowania (fundamenty, ściany zewnętrzne, ściany wewnętrzne, sklepienia, stropy konstrukcje dachowe, pokrycie dachu, wyposażenie i instalacje)</p> <p>Drewniana konstrukcja nośna -widoczne osadzanie, lekko załamana linia kalenicy. Drobne uszkodzenia i zniszczenia tynku.</p> <p>20. Najpilniejsze postulaty konserwatorskie</p> <p>Restauracja tynków</p>	

21. Akta archiwalne (rodzaj akt, numer i miejsce przechowania)

24. Uwagi różne

22. Bibliografia

- Dokumentacja zakładu Ptaszkowo
- Karta obiektu oprac. R. Linette, WKZ, Poznań
- Katalog zabytków sztuki w Polsce

23. Źródła ikonograficzne i fotografia (rodzaj, miejsca przechowywania, sygnatury)

25. Opracował

tekst Olgierd Tomaszewski 21.XI.1987r

imię, nazwisko, data, podpis

plany, rysunki Olgierd Tomaszewski 21.XI.1987r

imię, nazwisko, data, podpis

zdjęcia fotogr Olgierd Tomaszewski 21.XI.1987r

imię, nazwisko, data, podpis

miejsce przechowania negatywów

Karta po wypełnieniu podlega ochronie na podstawie przepisów prawa autorskiego

26. Adnotacje o inspekcjach, informacje o zmianach (daty, imiona i nazwiska wypełniających)

27. Załączniki

1

1. Miejscowość P T A S Z K O W O	2. Obiekt (nazwa jak w karcie) SPICHRZ	3. Zawartość wkładki (nazwa obiektu lub materiału uzupełniającego) Zdjęcia
-------------------------------------	---	---

Wykaz zdjęć:

1. Widok ogólny
2. Elewacja frontowa (od północy)
3. Elewacja frontowa (od południa)
4. Elewacja północna
5. Elewacja południowa
- 6.-10. Detale
11. Wnętrze: belka stropowa (prz. schodach z wyżłobionym nazwiskiem cieśli Ziembowski)



4.

Olgiard Tomaszewski, 21.XI.1987

Wkładkę założył:
(imię, nazwisko, data)

Miejsce przechowywania negatywów:

2



2.

3.



5.



3



6.



7.



8.

9.



10.

11.

