

1. Obiekt

444

ZALOZENIE KLASZTORNE BERNARDYNÓW

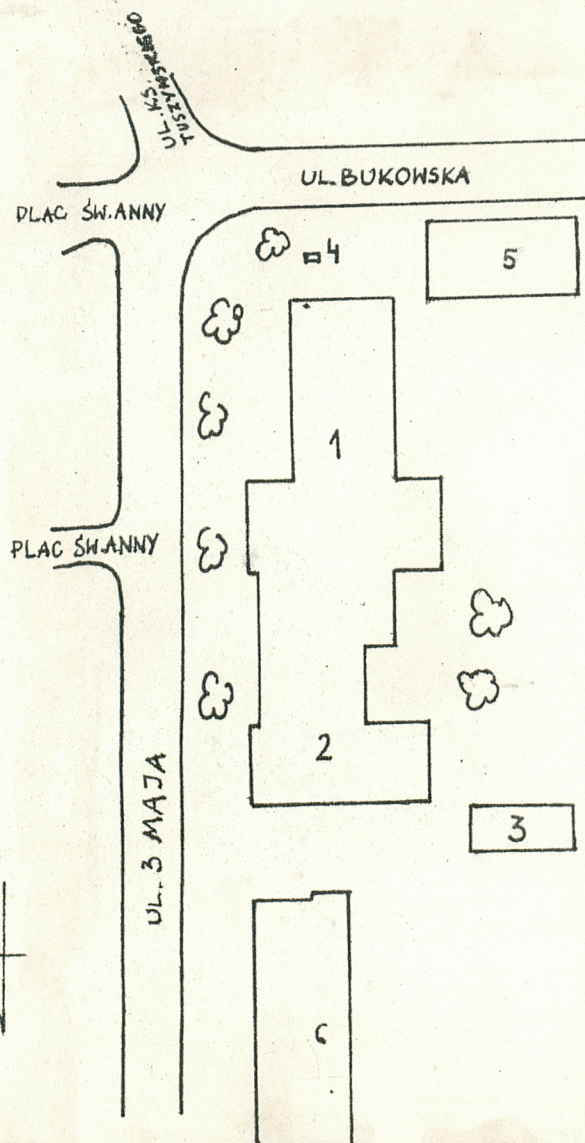
2. Czas powstania

XVII w.

3. Miejscowość

G R O D Z I S K

11. Zdjęcia, rzut, przekrój, sytuacja, orientacja



LEGENDA:

1. KOŚCIÓŁ P.W. NAJŚWIĘTSZEGO IMIENIA JEZUS
2. KLASZTOR POBERNARDYŃSKI
3. BUDYNEK POKLASZTORNY
4. FIGURA N.M.P.
5. POCZTA
6. SZKOŁA

SKALA 1:1000

0 5 10 20

4. Adres

ul. 3 Maja

nr hipoteczny .....

5. Przynależność administracyjna

województwo ..... poznańskie

gmina ..... Grodzisk

6. Poprzednie nazwy miejscowości

niem. Gratz

7. Przynależność administracyjna

przed 1 VI 1975

województwo ..... poznańskie

powiat ..... nowotomyski

8. Właściciel i jego adres

Parafia Rzym.-Kat.

przy Kościele p.w. św. Jędwigi  
w Grodzisku Wlkp.

9. Użytkownik i jego adres

jak wyżej

10. Rejestr zabytków

księstwo ..... 8.06.1955  
Nr ..... 23.84 ..... data ..... 9.03.1937

klasyfikacja - 415 z 28.11.1988



12. Autorzy, historia obiektu, określenia stylu.

Kościół i klasztor wzniesione z fundacji J.L.Opalińskiego, kasztelana na nakielskiego. Kościół kosekrowany w 1739 r. Po kasacie ok. 1839 klasztor przeznaczony na cele szkolne, następnie w większości rozebrany.

Figura N.M.P.-2 poł.XVII w.

Wieża-barokowy hełm z 2 ćw.XVIII w.

Budynek poklasztorny z czasu powstania klasztoru-barokowy.

13. Opis (sytuacja, materiał i konstrukcja, rzut, bryła, elewacje, wnętrze, wyposażenie, instalacje).

Założenie klasztorne usytuowane w zach części centrum miasta, w kierunku pn-zach od skrzyżowania ulic. Od ulicy oddzielone pasem zieleni/trawniki/ i rzędem rozłożystych drzew liściastych przesłaniających wsch elewację założenia. Dominujący akcent założenia stanowi wieża widoczna z dużej odległości będąca optycznym zamknięciem przylegającego do ulicy placu. Od strony zach boisko szkolne wyłożone asfaltem. Od strony pd-zach poczta od pn szkoła.

W skład założenia wchodzi: kościół, klasztor i budynek poklasztorny.

Kościół z prezbiterium skierowanym na pn łączy się poprzez wieżę i zakrystię przytykającą od strony wsch do kościoła z budynkiem klasztoru w kształcie litery L. Stanowi ono pozostałość pierwotnego czworobocznego założenia.

Od strony pd kamienna figura N.M.P. osadzona na wysokim postumencie umieszczona niesymetrycznie względem osi założenia /z 2 poł.XVII w./

Od zach wolnostojący, piętrowy budynek poklasztorny. ustawiony szczytowo w kierunku ulicy /zapewne pozostałość oficyn klasztornych/. Konstrukcja budynku murowana, otynkowany. Szczyty budynku ujęte spływami wolutowymi.

Wieża prostokątna, zwieńczona barokowym hełmem z 2 ćw.XVIII w., z dwiema latarniami.



14. Kubatura	15. Powierzchnia użytkowa	16. Przeznaczenie pierwotne klasztorne	17. Użytkowanie obecne klasztor-salki katechetyczne
18. Prace budowlane i konserwatorskie, ich przebieg i dokumentacja		19. Stan zachowania (fundamenty, ściany zewnętrzne, ściany wewnętrzne, sklepienia, stropy, konstrukcje dachowe, pokrycie dachu, wyposażenie i instalacje)  Stan zachowania budynków zły. Zawilgocenie murów, uszkodzone dachy. Zniszczone pomieszczenia klasztorne.	
		20. Najpilniejsze postulaty konserwatorskie Osuszenie murów, naprawa dachów, odnowa wnętrza.	



21. Akta archiwalne (rodzaj akt, numer i miejsce przechowywania)

24. Uwagi różne

22. Bibliografia

R.i E.Linette:Katalog zabytków sztuki w Polsce  
Pow.nowotomyski  
W-wa 1969 T.V,z.XIV.

23. Źródła ikonograficzne i fotograficzne (rodzaj, miejsce przechowywania, sygnatury)

25. Opracował

tekst ..... M.Rupocińska listopad 1987r. ....  
imię, nazwisko, data, podpis  
plany, rysunki ..... M.Rupocińska listopad 1987r. ....  
imię, nazwisko, data, podpis  
zdjęcia fotogr. .... R.Rupociński listopad 1987r. ....  
imię, nazwisko, data, podpis  
miejsce przechowywania negatywów ..... ODZ Poznań .....

KARTA PO WYPEŁNIENIU PODLEGA OCHRONIE NA PODSTAWIE PRZEPISÓW PRAWA AUTORSKIEGO !

26. Adnotacje o inspekcjach, informacje o zmianach (daty, imiona i nazwiska wypełniających)

27. Załączniki



1. Miejscowość

Grodzisk

2. Obiekt (nazwa jak w karcie)  
założenie klasztorne

3. Zawartość wkładki (nazwa obiektu lub materiału uzupełniającego)  
6 zdjęć, plan orientacyjny



1.



2.



3.



4.

1. Widok ogólny założenia od strony pd
2. Figura N.M.P.
3. Budynek poklasztorny
4. Wieża
5. Widok ogólny od strony zach



5.



Wkładkę założył: M. Rupocińska listopad 1987r,  
(imię, nazwisko, data)

Miejsce przechowywania negatywów: ODZ Poznań