

1. Obiekt

d. Szkoła ?

BUDYNEK MIESZKALNY NR 26

438/11

2. Czas powstania

1858

3. Miejscowość

G R A B L E W O

11. Zdjęcia, rzut, przekrój, sytuacja, orientacja



1.



4. Adres

Grablewo, gm. Grodzisk Wlkp.

nr hipoteczny

5. Przynależność administracyjna

województwo poznańskie

gmina Grodzisk Wlkp.

6. Poprzednie nazwy miejscowości

7. Przynależność administracyjna
1 VI 1975

województwo poznańskie

powiat Nowy Tomyśl

8. Właściciel i jego adres

KPGR Ptąszkowo
gm. Grodzisk Wlkp.

9. Użytkownik i jego adres

KPGR Ptąszkowo
Zakład Grablewo
gm. Grodzisk Wlkp.

10. Rejestr zabytków:

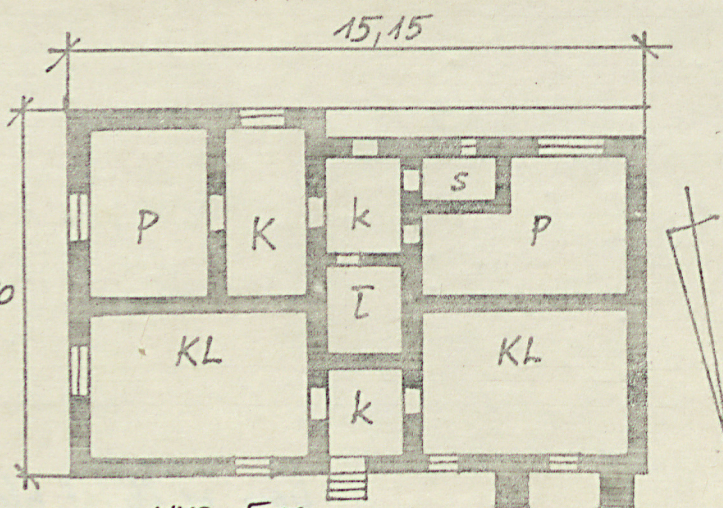
Nr data

K - KUCHNIA
P - POKÓJ
k - KORYTARZ
s - SKRYTKA
T - ŁAZIENKA
KL - KLASA SZKOLNA

SKALA
1:200

0 1 2 3 4 5

9,50



WYS. - 5,00

12. Autorzy, historia obiektu, określenie stylu

Projektant i wykonawca nieznani. Właściciel z okresu budowy rodzina Żółtowskich z Ujazdu (do 1939 r.) Budynek od momentu budowy w 1858 r. do dziś uległ dość istotnym zmianom. Nieznana jest pierwotnie ilość mieszkań. Po 1945 r. połowę domu użytkuje szkoła. Być może przed powstaniem nowej szkoły (w 1902 r.) budynek pełnił też funkcję szkoły.

13. Opis (sytuacja, materiał i konstrukcja, rzut, bryła, elewacje, wnętrze wyposażenie, instalacje)

Sytuacja - budynek ustawiony równolegle do drogi prowadzącej od głównego skrzyżowania dróg we wsi do szkoły, po jej południowej stronie, na przeciw szkoły. Elewacja północna od ulicy, elewacja południowa wystawiona na ogrody dworskie. Sąsiaduje od wschodu z budynkiem mieszkalnym powstałym w latach 50tych XX w. a na zachodzie z domem nr 25 tj, dawnym domem ogrodnika. Oś domu -w linii wschód-zachód. Odległy od głównego skrzyżowania ok. 100 m. Ściany z cegły na cokole kamiennym, nietynkowanym, gzyms cokołowy ceglany, otynkowany. Strop belkowy, drewniany, otynkowany. Posadzka poddasza-glina obecnie deski. Więźba krokwiowo-stolcowa-dach kryty płytkami eternitowymi. Otwory drzwiowe prostokątne, wąskie. Otwory okienne prostokątne, częściowo zmodernizowane. W szczytach niewielkie blendy półokrągłe. Okna szczytowe ze wspólnym gzymsem podokierowanym. Rzut-prostokąt z lekkim cofnięciem części elewacji południowej. Dwu i półtraktowy. Półtrakt (korytarz) na przestrzał-prostopadle do osi budynku. Bryła-1 kondygnacyjny, z poddaszem pod 2spadowym dachem. Elewacje -bez podziałów, otynkowane. Frontowa, od ulicy z centralnie umieszczonym wejściem, po 4 stopniach. W zachodniej części 2 przypory. Elewacja zachodnia szczytowa- w części parterowej 2 ślepe okna (zamurowane) do ścian przylegają przybudówki (późniejsze). W szczycie, centralnie 2 okna (1 ślepe) po obu stronach półkoliste blendy. Elewacja szczytowa wschodnia jak zachodnia, ale w części parterowej okna w nowych, poszerzonych otworach. Elewacja południowa, od podwórza-z nowymi oknami. Zachodnia część ściany cofnięta w stosunku do lica wschodniej części o ok. 70 cm, tworzy zadaszony (okapem) taras. Wnętrze -pokoje proste, bez ozdób i bez dawnego wyposażenia, po kilku modernizacjach. Instalacje-elektryczna z sieci wodociągowa.

14. Kubatura

630 m³, wys, 5 m.

15. Powierzchnia użytkowa

 280 m^2

16. Przeznaczenie pierwotne

Budynek mieszkalny

17. Użytkowanie obecne

Budynek mieszkalny i szkolny

18. Prace budowlane i konserwatorskie, ich przebieg i dokumentacja

1956 r.-elektryfikacja, lata 50-te -zmiana pokrycia dachowego, częściowa modernizacja wnętrza, lata 60-te i 70-te dalsza modernizacja (okna, piece, podłogi, wodociąg). Wykonawca: grupy remontowe PGR.

19. Stan zachowania (fundamenty, ściany zewnętrzne, ściany wewnętrzne, sklepienia, stropy konstrukcje dachowe, pokrycie dachu, wyposażenie i instalacje)

Sciany-frontowa wsparta przyporami, zawilgocenie, zniszczony, brudny tynk, plamy wilgoci przy cokole. Więźba stan dobry, strop również. Pokrycie z drobnymi uszczerbkami. W oknach poddasza wybite szyby.

20. Najpilniejsze postulaty konserwatorskie

Stan ścian, zawilgocenie, tynki, okna-konieczność remontu gruntownego.

21. Akta archiwalne (rodzaj akt, numer i miejsce przechowania)

24. Uwagi różne

22. Bibliografia

25. Opracował

Olgiard Tomaszewski, 21.X.1987

tekst

imię, nazwisko, data, podpis

plany, rysunki Olgiard Tomaszewski, 21.X.1987

imię, nazwisko, data, podpis

zdjęcia fotogr Olgiard Tomaszewski, 21.X.1987

imię, nazwisko, data, podpis

miejsce przechowania negatywów

Karta po wypełnieniu podlega ochronie na podstawie przepisów prawa autorskiego

23. Źródła ikonograficzne i fotografia (rodzaj, miejsca przechowywania, sygnatury)

26. Adnotacje o inspekcjach, informacje o zmianach (daty, imiona i nazwiska wypełniających)

27. Załączniki

1 wkładka

1. Miejscowość

G R A B I E W O

2. Obiekt (nazwa jak w karcie)

BUDYNEK MIESZKALNY NR 26 Zdjęcia

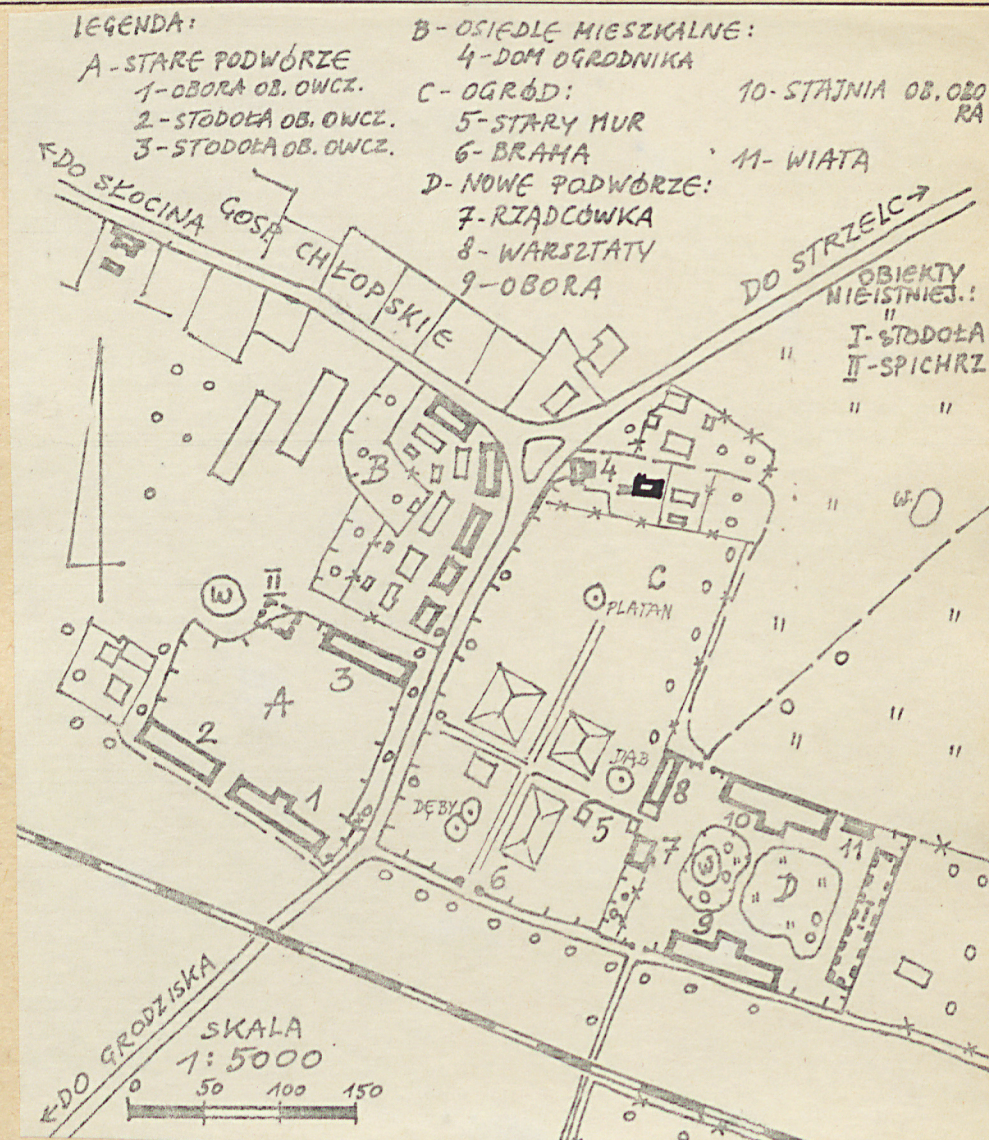
3. Zawartość wkładki (nazwa obiektu lub materiału uzupełniającego)

Zdjęcia:

1. Elewacja frontowa (północna) i szczytowa, wschodnia
2. Elewacja szczytowa zachodnia, przybudówki



2.



Wkładkę założył: Olgierd Tomaszewski, 21.X.1987 r.
 (imię, nazwisko, data)

Miejsce przechowywania negatywów:

Wzór ODZ 1978 r.